



## INFORMACION Y CONTROL DE PUBLICACIONES, S.A.

Velázquez, 46, 1º Drcha - Tel. 91 435 00 32 Fax 91 435 96 05 - 28001 - MADRID  
Av. Diagonal 497, 5a planta - Tel 93 439 24 18 Fax 93 419 25 34 - 08029 - BARCELONA

**Título:** ONABAGES.CAT  
**URL Primaria:** https://onabages.cat  
**Editor:** Ona Bagés, S.C.C.L.  
**Domicilio:** C/ del Cós, 20  
**Ciudad:** 08650 SALLENT  
**Teléfono:** 620 116 989  
**Fax:**  
**E-mail:**  
**Clasificación:** Noticias e Información  
**Sub-Clasificación:** Noticias globales y actualidad



### 1. Cifras totales y promedios (Nacional e Internacional)

MES - AÑO	NAVEGADORES UNICOS	VISITAS	PAGINAS
Abril - 2022	2.338	3.123	4.619
<b>PROMEDIO DIARIO</b>	<b>91</b>	<b>104</b>	<b>154</b>
<b>PROMEDIO LUNES-VIERNES</b>	<b>109</b>	<b>125</b>	<b>189</b>
<b>PROMEDIO SABADO-DOMINGO</b>	<b>48</b>	<b>54</b>	<b>72</b>
<b>PAGINAS / VISITAS</b>	<b>1,48</b>		
<b>DURACION MEDIA VISITAS</b>	<b>0:00:53</b>		
<b>DURACION MEDIA PAGINAS</b>	<b>0:01:50</b>		

### 2. Secciones (Nacional e Internacional)

	PAGINAS	%
<b>HOME</b>	1.393	30.16 %
<b>RESTO</b>	3.226	69.84 %

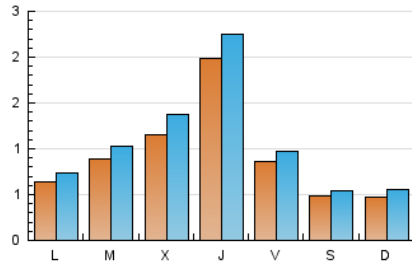
### 3. Por día del mes (Nacional e Internacional)

Día	N. únicos	Visitas	Páginas	Día	N. únicos	Visitas	Páginas	Día	N. únicos	Visitas	Páginas
1	82	89	159	11	63	72	115	21	454	511	951
2	36	43	57	12	52	64	97	22	80	93	123
3	52	62	113	13	86	113	168	23	64	71	77
4	89	102	136	14	86	108	156	24	53	60	80
5	105	121	180	15	45	60	83	25	72	84	123
6	113	134	176	16	32	38	46	26	98	105	164
7	115	127	173	17	42	48	69	27	145	173	230
8	114	123	169	18	31	34	59	28	141	153	198
9	50	53	63	19	102	122	165	29	109	120	177
10	42	51	67	20	116	126	168	30	58	63	77

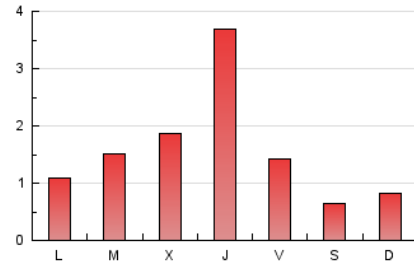
4. Gráficas (Nacional e Internacional)

4.1 Por día de la semana (promedio)

N. únicos / Visitas (x 100)

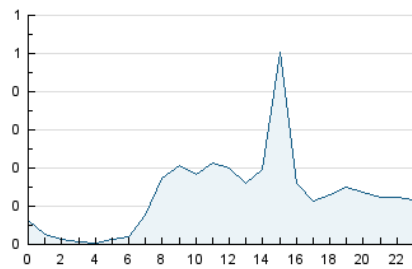


Páginas (x 100)

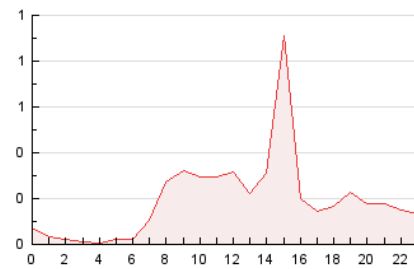


4.2 Por franja horaria (promedio)

Visitas\_\_ (x 1000)

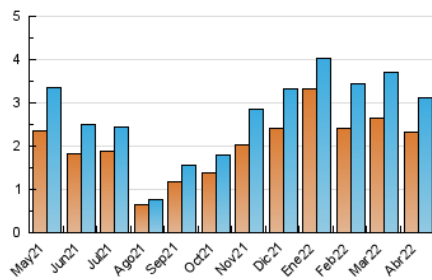


Páginas (x 1000)

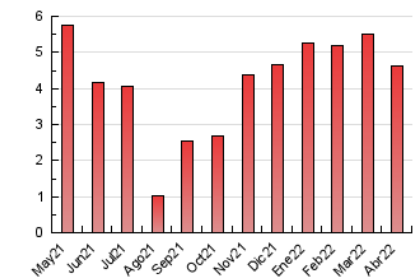


4.3 Por meses

N. únicos / Visitas (x 1000)



Páginas (x 1000)





## INFORMACION Y CONTROL DE PUBLICACIONES, S.A.

Velázquez, 46, 1º Drcha - Tel. 91 435 00 32 Fax 91 435 96 05 - 28001 - MADRID  
 Av. Diagonal 497, 5a planta - Tel 93 439 24 18 Fax 93 419 25 34 - 08029 - BARCELONA

### Anexo - Tráfico Nacional

**Título:** ONABAGES.CAT  
**URL Primaria:** https://onabages.cat  
**Editor:** Ona Bagés, S.C.C.L.  
**Domicilio:** C/ del Cós, 20  
**Ciudad:** 08650 SALLENT  
**Teléfono:** 620 116 989  
**Fax:**  
**E-mail:**  
**Clasificación:** Noticias e Información  
**Sub-Clasificación:** Noticias globales y actualidad



#### 1. Cifras totales y promedios (Nacional)

MES - AÑO	NAVEGADORES UNICOS	VISITAS	PAGINAS
Abril - 2022	1.765	2.500	3.565
<b>PROMEDIO DIARIO</b>	<b>72</b>	<b>83</b>	<b>119</b>
<b>PROMEDIO LUNES-VIERNES</b>	<b>84</b>	<b>97</b>	<b>141</b>
<b>PROMEDIO SABADO-DOMINGO</b>	<b>44</b>	<b>51</b>	<b>68</b>
<b>PAGINAS / VISITAS</b>	<b>1,43</b>		
<b>DURACION MEDIA VISITAS</b>	<b>0:01:01</b>		
<b>DURACION MEDIA PAGINAS</b>	<b>0:02:24</b>		

#### 2. Secciones (Nacional)

	PAGINAS	%
<b>HOME</b>	589	16.52 %
<b>RESTO</b>	2.976	83.48 %

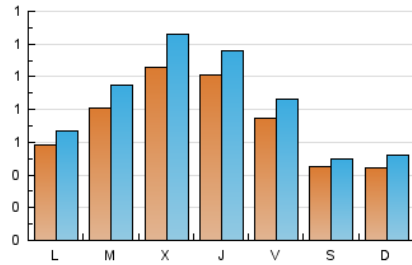
#### 3. Por día del mes (Nacional)

Día	N. únicos	Visitas	Páginas	Día	N. únicos	Visitas	Páginas	Día	N. únicos	Visitas	Páginas
1	65	72	142	11	57	66	109	21	87	102	148
2	36	43	57	12	48	60	93	22	70	83	113
3	46	56	105	13	76	100	147	23	60	67	73
4	77	90	123	14	77	98	135	24	51	58	78
5	101	117	176	15	43	58	81	25	65	77	115
6	104	123	164	16	27	33	38	26	86	93	150
7	106	118	164	17	40	46	65	27	134	162	219
8	100	109	154	18	31	34	59	28	134	146	191
9	44	47	57	19	89	109	148	29	97	107	163
10	37	46	62	20	108	118	160	30	57	62	76

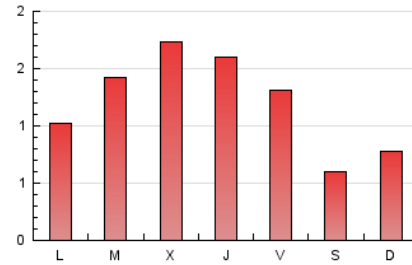
4. Gráficas (Nacional)

4.1 Por día de la semana (promedio)

N. únicos / Visitas (x 100)

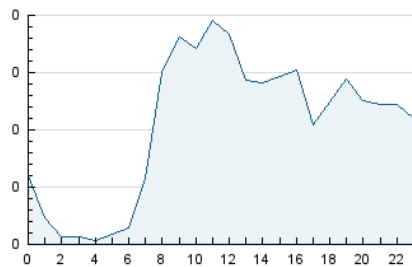


Páginas (x 100)

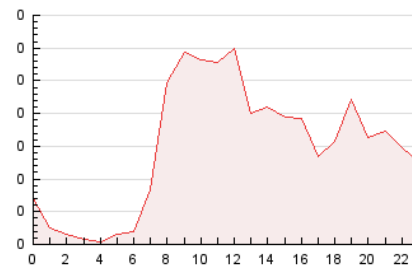


4.2 Por franja horaria (promedio)

Visitas\_\_ (x 1000)

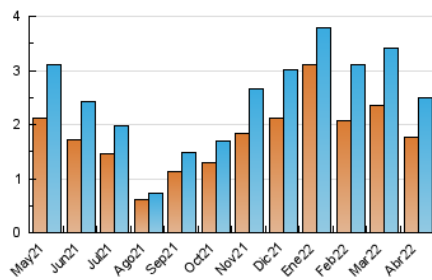


Páginas (x 1000)

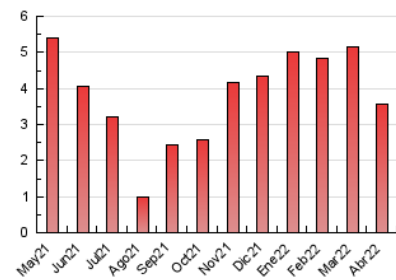


4.3 Por meses

N. únicos / Visitas (x 1000)



Páginas (x 1000)



## 5. Observaciones

Este Medio Electrónico de Comunicación ha sido medido por la herramienta Google Analytics de Google

## 6. Definiciones básicas (Para más información ver Normas Técnicas para el Control de los Medios Electrónicos de Comunicación)

### Página Vista:

Conjunto de ficheros enviado a un usuario como resultado de una petición del mismo recibida por el servidor. Cuando la página está formada por varios marcos (frames), el conjunto de los mismos tendrá, a efectos de cómputo, la consideración de una página unitaria.

### Visita:

Una secuencia ininterrumpida de páginas servidas a un usuario válido. Si dicho usuario no realiza peticiones de páginas en un periodo de tiempo (30 min) la siguiente petición constituirá el inicio de una nueva visita.

### Navegador Único:

Total de combinaciones únicas de una dirección IP y un identificador adicional. Los medios pueden utilizar cookies o el Identificador de Alta de registro.

### Duración Página Vista:

Tiempo acumulado en segundos de todas las páginas vistas (en visitas de dos o más páginas vistas), dividido por el número total de páginas vistas.

### Duración Visita:

Tiempo en segundos de todas las visitas de dos o más páginas vistas, dividido por el número total de visitas de dos o más páginas vistas.

### Tráfico nacional:

Audiencia/difusión correspondiente a España medida en base a los datos de las direcciones IP registradas por el sistema de medición.

## 7. Opinión

De OJDinteractiva, la división de INFORMACIÓN Y CONTROL DE PUBLICACIONES S.A.:

Hemos examinado la información facilitada por el editor del medio electrónico para el periodo que comprende la presente certificación.

Nuestro examen se ha realizado de acuerdo con las normas y procedimientos establecidos en las Normas Técnicas para el Control de los Medios Electrónicos de Comunicación.

En nuestra opinión, la presente acta presenta razonablemente la difusión/audiencia registrada por este medio electrónico.

### ADVERTENCIA:

El trabajo de OJDinteractiva, la división de INFORMACIÓN Y CONTROL DE PUBLICACIONES S.A (INTROL) se limita a la realización de pruebas para la revisión de los datos de recuento suministrados por el editor con la finalidad de expresar una opinión sobre la razonabilidad de dichos datos de acuerdo con las Normas Técnicas para el control de los MEC. Por tanto, INTROL no acepta responsabilidad alguna por las inexactitudes o errores que puedan existir en los datos de recuento. Tampoco acepta ninguna responsabilidad por la falsedad en los datos de recuento recibidos del editor, ni por otros datos de medición que no están incluidos en el análisis.

Mayo - 2022

OJDinteractiva