



## INFORMACION Y CONTROL DE PUBLICACIONES, S.A.

Velázquez, 46, 1º Drcha - Tel. 91 435 00 32 Fax 91 435 96 05 - 28001 - MADRID  
 Entença, 218 Entr. 7 - Tel 93 439 24 18 Fax 93 419 25 34 - 08029 - BARCELONA

**Título:** ONABAGES.CAT  
**URL Primaria:** www.onabages.cat  
**Editor:** Ona Bagés, S.C.C.L.  
**Domicilio:** C/ del Cós, 20  
**Ciudad:** 08650 SALLENT  
**Teléfono:** 620 116 989  
**Fax:**  
**E-mail:**  
**Clasificación:** Noticias e Información  
**Sub-Clasificación:** Noticias globales y actualidad



### 1. Cifras totales y promedios (Nacional e Internacional)

MES - AÑO	NAVEGADORES UNICOS	VISITAS	PAGINAS
Marzo - 2019	8.968	12.870	16.615
<b>PROMEDIO DIARIO</b>	<b>388</b>	<b>415</b>	<b>536</b>
<b>PROMEDIO LUNES-VIERNES</b>	440	472	609
<b>PROMEDIO SABADO-DOMINGO</b>	280	296	382
<b>PAGINAS / VISITAS</b>	1,29		
<b>DURACION MEDIA VISITAS</b>	0:00:45		
<b>DURACION MEDIA PAGINAS</b>	0:02:36		

### 2. Secciones (Nacional e Internacional)

	PAGINAS	%
<b>HOME</b>	1.305	7.85 %
<b>RESTO</b>	15.310	92.15 %

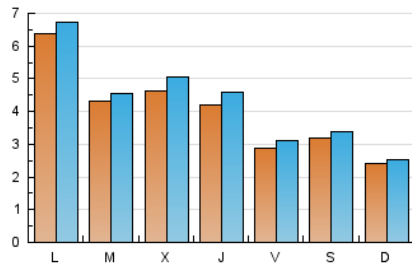
### 3. Por día del mes (Nacional e Internacional)

Día	N. únicos	Visitas	Páginas	Día	N. únicos	Visitas	Páginas	Día	N. únicos	Visitas	Páginas
1	225	247	377	11	492	550	827	21	395	432	584
2	521	548	664	12	407	430	576	22	226	249	384
3	294	310	383	13	406	455	639	23	547	603	827
4	1.389	1.417	1.564	14	760	833	1.057	24	246	260	350
5	866	902	1.066	15	433	464	570	25	264	283	383
6	444	470	585	16	174	182	228	26	236	263	383
7	267	285	369	17	229	235	332	27	302	332	435
8	213	226	312	18	405	434	567	28	258	287	378
9	212	218	251	19	211	230	305	29	331	362	512
10	314	325	402	20	705	760	919	30	137	141	191
								31	130	137	195

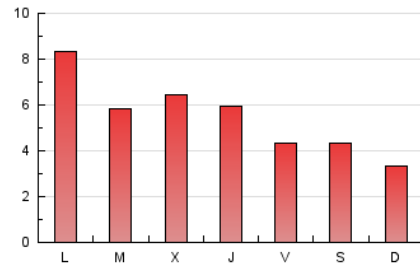
4. Gráficas (Nacional e Internacional)

4.1 Por día de la semana (promedio)

N. únicos / Visitas (x 100)

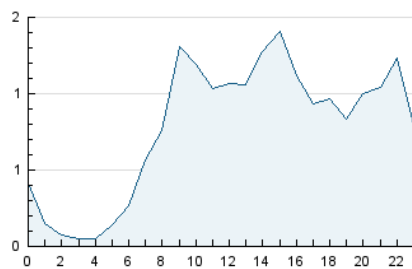


Páginas (x 100)

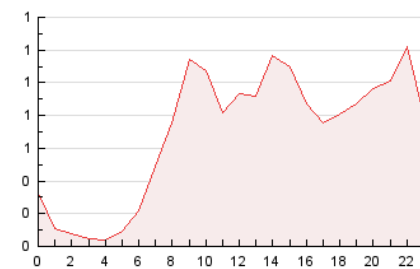


4.2 Por franja horaria (promedio)

Visitas (x 1000)

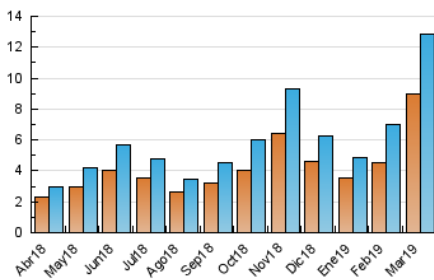


Páginas (x 1000)

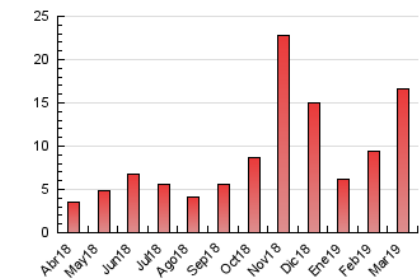


4.3 Por meses

N. únicos / Visitas (x 1000)



Páginas (x 1000)





## INFORMACION Y CONTROL DE PUBLICACIONES, S.A.

Velázquez, 46, 1º Drcha - Tel. 91 435 00 32 Fax 91 435 96 05 - 28001 - MADRID  
Entença, 218 Entr. 7 - Tel 93 439 24 18 Fax 93 419 25 34 - 08029 - BARCELONA

### Anexo - Tráfico Nacional

**Título:** ONABAGES.CAT  
**URL Primaria:** www.onabages.cat  
**Editor:** Ona Bagés, S.C.C.L.  
**Domicilio:** C/ del Cós, 20  
**Ciudad:** 08650 SALLENT  
**Teléfono:** 620 116 989  
**Fax:**  
**E-mail:**  
**Clasificación:** Noticias e Información  
**Sub-Clasificación:** Noticias globales y actualidad



#### 1. Cifras totales y promedios (Nacional)

MES - AÑO	NAVEGADORES UNICOS	VISITAS	PAGINAS
Marzo - 2019	8.651	12.479	16.189
<b>PROMEDIO DIARIO</b>	<b>376</b>	<b>403</b>	<b>522</b>
<b>PROMEDIO LUNES-VIERNES</b>	<b>425</b>	<b>457</b>	<b>593</b>
<b>PROMEDIO SABADO-DOMINGO</b>	<b>273</b>	<b>288</b>	<b>373</b>
<b>PAGINAS / VISITAS</b>	<b>1,30</b>		
<b>DURACION MEDIA VISITAS</b>	<b>0:00:47</b>		
<b>DURACION MEDIA PAGINAS</b>	<b>0:02:37</b>		

#### 2. Secciones (Nacional)

	PAGINAS	%
<b>HOME</b>	1.287	7.95 %
<b>RESTO</b>	14.902	92.05 %

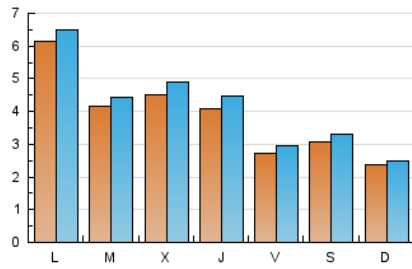
#### 3. Por día del mes (Nacional)

Día	N. únicos	Visitas	Páginas	Día	N. únicos	Visitas	Páginas	Día	N. únicos	Visitas	Páginas
1	214	236	358	11	466	523	799	21	384	421	573
2	512	539	653	12	396	419	564	22	207	230	365
3	287	301	371	13	395	444	628	23	533	589	811
4	1.347	1.375	1.519	14	742	814	1.038	24	239	253	341
5	833	868	1.030	15	420	450	556	25	254	273	373
6	431	457	568	16	166	174	220	26	229	256	376
7	256	274	358	17	225	231	328	27	285	315	418
8	207	220	306	18	394	422	553	28	247	276	366
9	200	206	238	19	208	227	302	29	320	351	500
10	308	318	393	20	694	749	908	30	132	136	186
								31	125	132	190

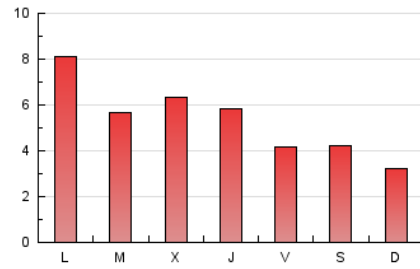
4. Gráficas (Nacional)

4.1 Por día de la semana (promedio)

N. únicos / Visitas (x 100)

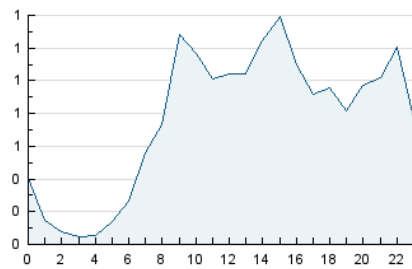


Páginas (x 100)

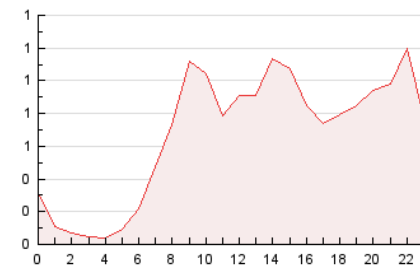


4.2 Por franja horaria (promedio)

Visitas (x 1000)

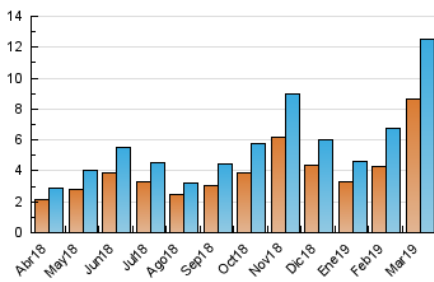


Páginas (x 1000)

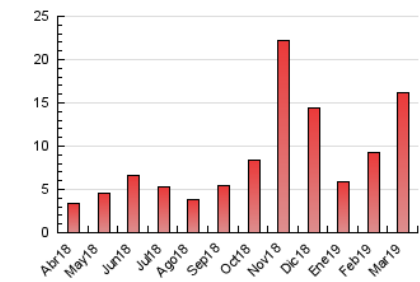


4.3 Por meses

N. únicos / Visitas (x 1000)



Páginas (x 1000)



## 5. Observaciones

Este Medio Electrónico de Comunicación ha sido medido por la herramienta Google Analytics de Google

## 6. Definiciones básicas (Para más información ver Normas Técnicas para el Control de los Medios Electrónicos de Comunicación)

### Página Vista:

Conjunto de ficheros enviado a un usuario como resultado de una petición del mismo recibida por el servidor. Cuando la página está formada por varios marcos (frames), el conjunto de los mismos tendrá, a efectos de cómputo, la consideración de una página unitaria.

### Visita:

Una secuencia ininterrumpida de páginas servidas a un usuario válido. Si dicho usuario no realiza peticiones de páginas en un periodo de tiempo (30 min) la siguiente petición constituirá el inicio de una nueva visita.

### Navegador Único:

Total de combinaciones únicas de una dirección IP y un identificador adicional. Los medios pueden utilizar cookies o el Identificador de Alta de registro.

### Duración Página Vista:

Tiempo acumulado en segundos de todas las páginas vistas (en visitas de dos o más páginas vistas), dividido por el número total de páginas vistas.

### Duración Visita:

Tiempo en segundos de todas las visitas de dos o más páginas vistas, dividido por el número total de visitas de dos o más páginas vistas.

### Tráfico nacional:

Audiencia/difusión correspondiente a España medida en base a los datos de las direcciones IP registradas por el sistema de medición.

## 7. Opinión

De OJDinteractiva, la división de INFORMACIÓN Y CONTROL DE PUBLICACIONES S.A.:

Hemos examinado la información facilitada por el editor del medio electrónico para el periodo que comprende la presente certificación.

Nuestro examen se ha realizado de acuerdo con las normas y procedimientos establecidos en las Normas Técnicas para el Control de los Medios Electrónicos de Comunicación.

En nuestra opinión, la presente acta presenta razonablemente la difusión/audiencia registrada por este medio electrónico.

### ADVERTENCIA:

El trabajo de OJDinteractiva, la división de INFORMACIÓN Y CONTROL DE PUBLICACIONES S.A (INTROL) se limita a la realización de pruebas para la revisión de los datos de recuento suministrados por el editor con la finalidad de expresar una opinión sobre la razonabilidad de dichos datos de acuerdo con las Normas Técnicas para el control de los MEC.

Por tanto, INTROL no acepta responsabilidad alguna por las inexactitudes o errores que puedan existir en los datos de recuento. Tampoco acepta ninguna responsabilidad por la falsedad en los datos de recuento recibidos del editor, ni por otros datos de medición que no están incluidos en el análisis.

Abril - 2019

OJDinteractiva