



## INFORMACION Y CONTROL DE PUBLICACIONES, S.A.

Velázquez, 46, 1º Drcha - Tel. 91 435 00 32 Fax 91 435 96 05 - 28001 - MADRID  
 Entença, 218 Entr. 7 - Tel 93 439 24 18 Fax 93 419 25 34 - 08029 - BARCELONA

**Título:** CARRIONDIGITAL.COM  
**URL Primaria:** http://www.carriondigital.com  
**Editor:** El Día de Castilla y León, S.L.  
**Domicilio:** Mayor, 60  
**Ciudad:** 34001 PALENCIA  
**Teléfono:** 979 041 856  
**Fax:**  
**E-mail:**  
**Clasificación:** Noticias e Información  
**Sub-Clasificación:** Noticias globales y actualidad



### 1. Cifras totales y promedios (Nacional e Internacional)

MES - AÑO	NAVEGADORES UNICOS	VISITAS	PAGINAS
Septiembre - 2018	4.662	5.740	11.117
<b>PROMEDIO DIARIO</b>	<b>173</b>	<b>191</b>	<b>371</b>
<b>PROMEDIO LUNES-VIERNES</b>	197	220	432
<b>PROMEDIO SABADO-DOMINGO</b>	125	135	249
<b>PAGINAS / VISITAS</b>	1,94		
<b>DURACION MEDIA VISITAS</b>	0:06:11		
<b>DURACION MEDIA PAGINAS</b>	0:06:36		

### 2. Secciones (Nacional e Internacional)

	PAGINAS	%
<b>HOME</b>	1.924	17.31 %
<b>RESTO</b>	9.193	82.69 %

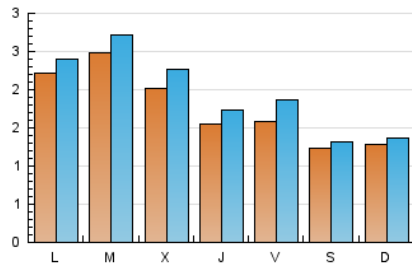
### 3. Por día del mes (Nacional e Internacional)

Día	N. únicos	Visitas	Páginas	Día	N. únicos	Visitas	Páginas	Día	N. únicos	Visitas	Páginas
1	128	137	332	11	184	191	270	21	136	160	303
2	121	132	298	12	126	141	322	22	103	112	164
3	119	124	315	13	125	135	314	23	126	135	276
4	137	160	447	14	170	204	577	24	266	289	494
5	248	275	579	15	101	106	150	25	339	377	561
6	200	218	413	16	108	115	181	26	204	239	410
7	146	173	462	17	322	350	503	27	162	188	388
8	130	145	290	18	333	360	602	28	183	207	396
9	137	144	315	19	226	252	544	29	151	162	243
10	177	195	415	20	134	154	317	30	149	160	236

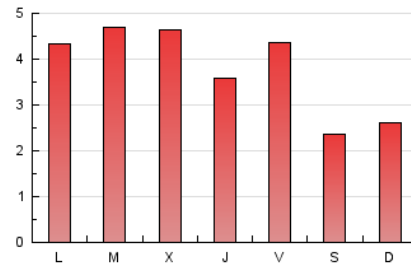
4. Gráficas (Nacional e Internacional)

4.1 Por día de la semana (promedio)

N. únicos / Visitas (x 100)



Páginas (x 100)

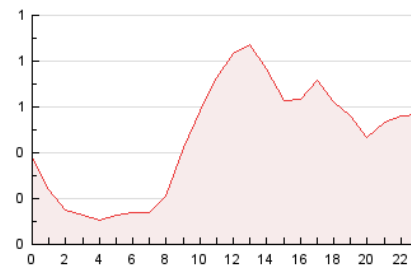


4.2 Por franja horaria (promedio)

Visitas (x 1000)

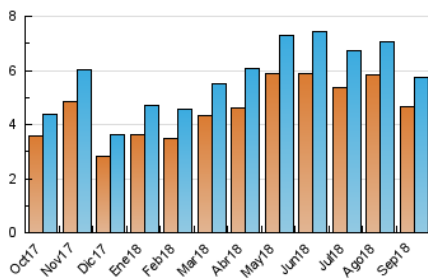


Páginas (x 1000)

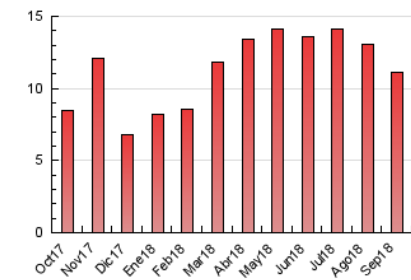


4.3 Por meses

N. únicos / Visitas (x 1000)



Páginas (x 1000)





## INFORMACION Y CONTROL DE PUBLICACIONES, S.A.

Velázquez, 46, 1º Drcha - Tel. 91 435 00 32 Fax 91 435 96 05 - 28001 - MADRID  
 Entença, 218 Entr. 7 - Tel 93 439 24 18 Fax 93 419 25 34 - 08029 - BARCELONA

### Anexo - Tráfico Nacional

**Título:** CARRIONDIGITAL.COM  
**URL Primaria:** http://www.carriondigital.com  
**Editor:** El Día de Castilla y León, S.L.  
**Domicilio:** Mayor, 60  
**Ciudad:** 34001 PALENCIA  
**Teléfono:** 979 041 856  
**Fax:**  
**E-mail:**  
**Clasificación:** Noticias e Información  
**Sub-Clasificación:** Noticias globales y actualidad



#### 1. Cifras totales y promedios (Nacional)

MES - AÑO	NAVEGADORES UNICOS	VISITAS	PAGINAS
Septiembre - 2018	3.935	4.953	9.925
<b>PROMEDIO DIARIO</b>	<b>148</b>	<b>165</b>	<b>331</b>
<b>PROMEDIO LUNES-VIERNES</b>	<b>167</b>	<b>189</b>	<b>384</b>
<b>PROMEDIO SABADO-DOMINGO</b>	<b>109</b>	<b>118</b>	<b>224</b>
<b>PAGINAS / VISITAS</b>	<b>2,00</b>		
<b>DURACION MEDIA VISITAS</b>	<b>0:06:15</b>		
<b>DURACION MEDIA PAGINAS</b>	<b>0:06:13</b>		

#### 2. Secciones (Nacional)

	PAGINAS	%
<b>HOME</b>	1.825	18.39 %
<b>RESTO</b>	8.100	81.61 %

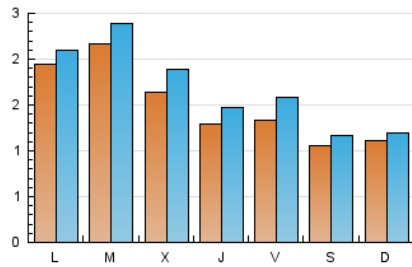
#### 3. Por día del mes (Nacional)

Día	N. únicos	Visitas	Páginas	Día	N. únicos	Visitas	Páginas	Día	N. únicos	Visitas	Páginas
1	116	125	315	11	147	154	220	21	109	129	259
2	103	112	261	12	89	104	271	22	88	96	139
3	90	91	249	13	100	110	287	23	104	112	239
4	113	135	407	14	153	187	548	24	233	256	450
5	201	227	506	15	85	90	132	25	308	346	506
6	167	183	357	16	99	106	170	26	165	199	334
7	116	143	409	17	301	327	461	27	136	161	353
8	116	131	273	18	297	322	546	28	154	178	350
9	120	127	288	19	201	227	509	29	126	137	211
10	150	167	383	20	113	132	280	30	129	139	212

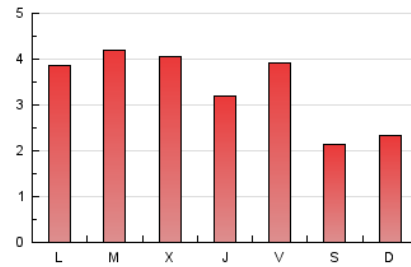
#### 4. Gráficas (Nacional)

##### 4.1 Por día de la semana (promedio)

N. únicos / Visitas (x 100)

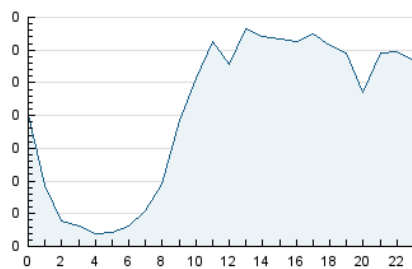


Páginas (x 100)

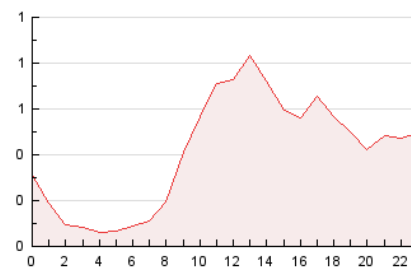


##### 4.2 Por franja horaria (promedio)

Visitas (x 1000)

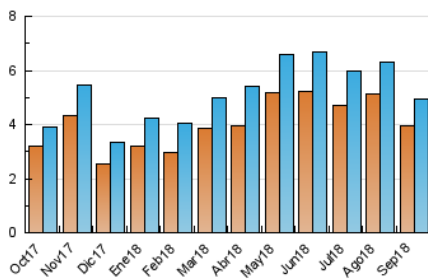


Páginas (x 1000)

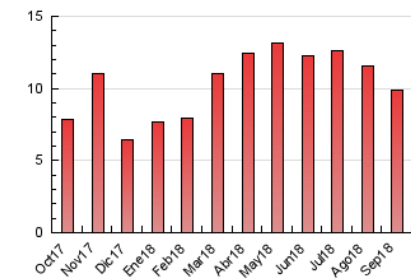


##### 4.3 Por meses

N. únicos / Visitas (x 1000)



Páginas (x 1000)



## 5. Observaciones

Este Medio Electrónico de Comunicación ha sido medido por la herramienta Google Analytics de Google

## 6. Definiciones básicas (Para más información ver Normas Técnicas para el Control de los Medios Electrónicos de Comunicación)

### Página Vista:

Conjunto de ficheros enviado a un usuario como resultado de una petición del mismo recibida por el servidor. Cuando la página está formada por varios marcos (frames), el conjunto de los mismos tendrá, a efectos de cómputo, la consideración de una página unitaria.

### Visita:

Una secuencia ininterrumpida de páginas servidas a un usuario válido. Si dicho usuario no realiza peticiones de páginas en un periodo de tiempo (30 min) la siguiente petición constituirá el inicio de una nueva visita.

### Navegador Único:

Total de combinaciones únicas de una dirección IP y un identificador adicional. Los medios pueden utilizar cookies o el Identificador de Alta de registro.

### Duración Página Vista:

Tiempo acumulado en segundos de todas las páginas vistas (en visitas de dos o más páginas vistas), dividido por el número total de páginas vistas.

### Duración Visita:

Tiempo en segundos de todas las visitas de dos o más páginas vistas, dividido por el número total de visitas de dos o más páginas vistas.

### Tráfico nacional:

Audiencia/difusión correspondiente a España medida en base a los datos de las direcciones IP registradas por el sistema de medición.

## 7. Opinión

De OJDinteractiva, la división de INFORMACIÓN Y CONTROL DE PUBLICACIONES S.A.:

Hemos examinado la información facilitada por el editor del medio electrónico para el periodo que comprende la presente certificación.

Nuestro examen se ha realizado de acuerdo con las normas y procedimientos establecidos en las Normas Técnicas para el Control de los Medios Electrónicos de Comunicación.

En nuestra opinión, la presente acta presenta razonablemente la difusión/audiencia registrada por este medio electrónico.

### ADVERTENCIA:

El trabajo de OJDinteractiva, la división de INFORMACIÓN Y CONTROL DE PUBLICACIONES S.A (INTROL) se limita a la realización de pruebas para la revisión de los datos de recuento suministrados por el editor con la finalidad de expresar una opinión sobre la razonabilidad de dichos datos de acuerdo con las Normas Técnicas para el control de los MEC.

Por tanto, INTROL no acepta responsabilidad alguna por las inexactitudes o errores que puedan existir en los datos de recuento. Tampoco acepta ninguna responsabilidad por la falsedad en los datos de recuento recibidos del editor, ni por otros datos de medición que no están incluidos en el análisis.

Octubre - 2018

OJDinteractiva