



## INFORMACION Y CONTROL DE PUBLICACIONES, S.A.

Velázquez, 46, 1º Drcha - Tel. 91 435 00 32 Fax 91 435 96 05 - 28001 - MADRID  
 Entença, 218 Entr. 7 - Tel 93 439 24 18 Fax 93 419 25 34 - 08029 - BARCELONA

**Título:** LEGIONDEJUGADORES.COM  
**URL Primaria:** http://legiondejugadores.com  
**Editor:** Noxvo S.L.  
**Domicilio:** Santa Leonor, 65, Edificio E, Primera Planta  
**Ciudad:** 28037 Madrid  
**Teléfono:** 91 769 22 30  
**Fax:**  
**E-mail:**  
**Clasificación:** Noticias e Información  
**Sub-Clasificación:** Noticias de interés especial



### 1. Cifras totales y promedios (Nacional e Internacional)

MES - AÑO	NAVEGADORES UNICOS	VISITAS	PAGINAS
Marzo - 2017	56.603	81.426	199.764
<b>PROMEDIO DIARIO</b>	<b>1.955</b>	<b>2.627</b>	<b>6.444</b>
<b>PROMEDIO LUNES-VIERNES</b>	2.150	2.922	7.277
<b>PROMEDIO SABADO-DOMINGO</b>	1.395	1.778	4.049
<b>PAGINAS / VISITAS</b>	2,45		
<b>DURACION MEDIA VISITAS</b>	0:04:06		
<b>DURACION MEDIA PAGINAS</b>	0:02:22		

### 2. Secciones (Nacional e Internacional)

	PAGINAS	%
<b>HOME</b>	89.720	44.91 %
<b>RESTO</b>	110.044	55.09 %

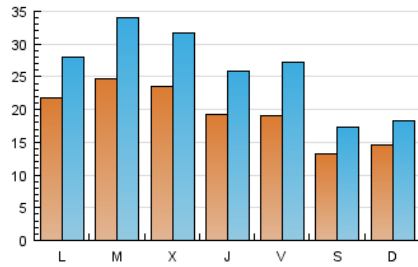
### 3. Por día del mes (Nacional e Internacional)

Día	N. únicos	Visitas	Páginas	Día	N. únicos	Visitas	Páginas	Día	N. únicos	Visitas	Páginas
1	2.703	3.900	9.865	11	627	680	1.411	21	2.535	3.664	9.672
2	2.152	2.543	5.730	12	1.814	2.015	4.401	22	2.592	3.851	9.769
3	1.404	1.896	4.872	13	2.604	3.665	10.100	23	2.535	3.755	9.546
4	2.024	2.364	5.096	14	2.715	3.810	10.189	24	2.620	3.813	9.575
5	2.402	3.342	8.494	15	2.459	3.095	6.837	25	2.439	3.653	8.618
6	1.645	1.742	3.778	16	1.706	2.313	6.182	26	543	576	1.237
7	1.905	2.498	5.568	17	207	249	282	27	2.555	3.619	9.069
8	1.913	2.600	5.964	18	199	236	246	28	2.702	3.659	9.990
9	558	597	1.108	19	1.114	1.359	2.892	29	2.120	2.437	5.524
10	2.550	3.732	9.372	20	1.894	2.169	4.880	30	2.643	3.704	10.382
								31	2.734	3.890	9.115

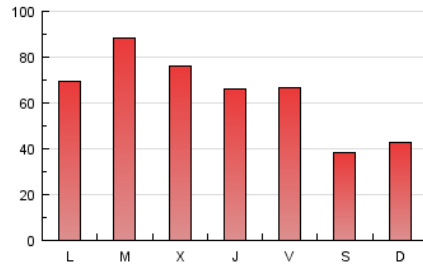
4. Gráficas (Nacional e Internacional)

4.1 Por día de la semana (promedio)

N. únicos / Visitas (x 100)

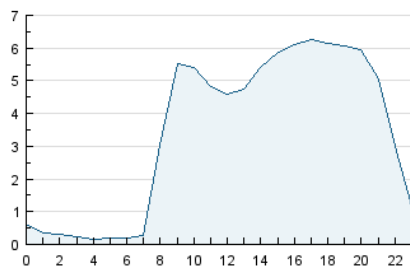


Páginas (x 100)

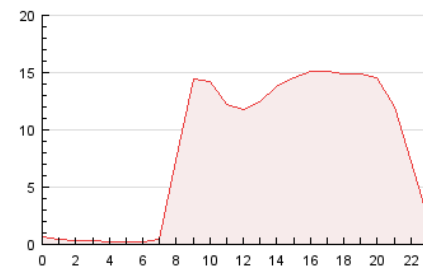


4.2 Por franja horaria (promedio)

Visitas (x 1000)

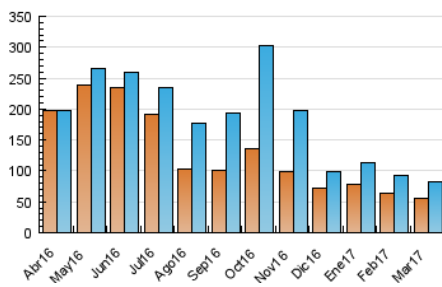


Páginas (x 1000)

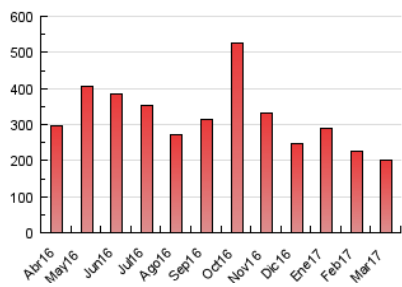


4.3 Por meses

N. únicos / Visitas (x 1000)



Páginas (x 1000)





## INFORMACION Y CONTROL DE PUBLICACIONES, S.A.

Velázquez, 46, 1º Drcha - Tel. 91 435 00 32 Fax 91 435 96 05 - 28001 - MADRID  
 Entença, 218 Entr. 7 - Tel 93 439 24 18 Fax 93 419 25 34 - 08029 - BARCELONA

### Anexo - Tráfico Nacional

**Título:** LEGIONDEJUGADORES.COM  
**URL Primaria:** http://legiondejugadores.com  
**Editor:** Noxvo S.L.  
**Domicilio:** Santa Leonor, 65, Edificio E, Primera Planta  
**Ciudad:** 28037 Madrid  
**Teléfono:** 91 769 22 30  
**Fax:**  
**E-mail:**  
**Clasificación:** Noticias e Información  
**Sub-Clasificación:** Noticias de interés especial



#### 1. Cifras totales y promedios (Nacional)

MES - AÑO	NAVEGADORES UNICOS	VISITAS	PAGINAS
Marzo - 2017	10.660	15.955	36.203
<b>PROMEDIO DIARIO</b>	<b>387</b>	<b>515</b>	<b>1.168</b>
<b>PROMEDIO LUNES-VIERNES</b>	<b>423</b>	<b>569</b>	<b>1.320</b>
<b>PROMEDIO SABADO-DOMINGO</b>	<b>285</b>	<b>360</b>	<b>730</b>
<b>PAGINAS / VISITAS</b>	<b>2,27</b>		
<b>DURACION MEDIA VISITAS</b>	<b>0:08:21</b>		
<b>DURACION MEDIA PAGINAS</b>	<b>0:04:47</b>		

#### 2. Secciones (Nacional)

	PAGINAS	%
<b>HOME</b>	13.371	36.93 %
<b>RESTO</b>	22.832	63.07 %

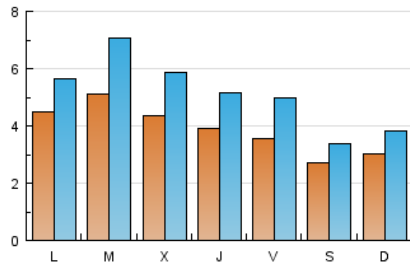
#### 3. Por día del mes (Nacional)

Día	N. únicos	Visitas	Páginas	Día	N. únicos	Visitas	Páginas	Día	N. únicos	Visitas	Páginas
1	452	671	1.617	11	229	254	449	21	503	728	1.921
2	398	444	903	12	355	395	767	22	485	688	1.651
3	322	452	1.009	13	488	698	1.876	23	486	692	1.649
4	340	387	790	14	517	767	2.063	24	454	647	1.578
5	478	660	1.480	15	481	637	1.442	25	382	568	1.330
6	419	454	847	16	362	533	1.371	26	94	102	161
7	419	550	1.145	17	119	150	163	27	475	651	1.492
8	364	503	1.127	18	123	145	151	28	604	780	1.819
9	216	238	389	19	276	367	715	29	387	426	873
10	445	642	1.564	20	412	450	937	30	488	679	1.626
								31	434	597	1.298

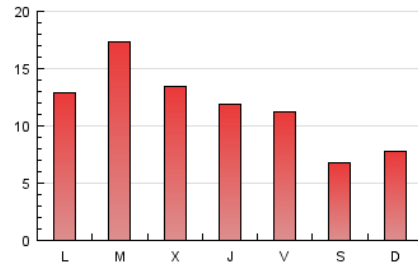
4. Gráficas (Nacional)

4.1 Por día de la semana (promedio)

N. únicos / Visitas (x 100)

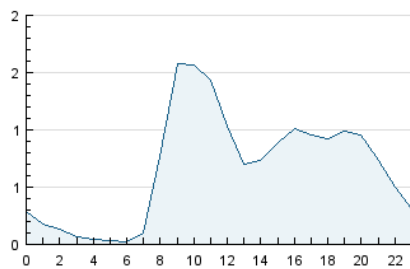


Páginas (x 100)

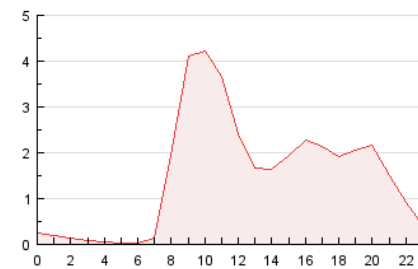


4.2 Por franja horaria (promedio)

Visitas (x 1000)

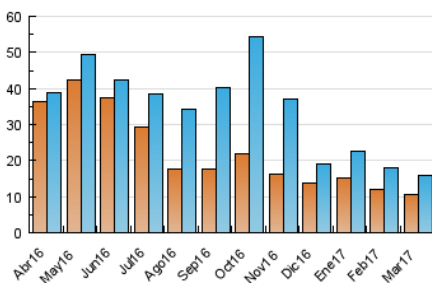


Páginas (x 1000)

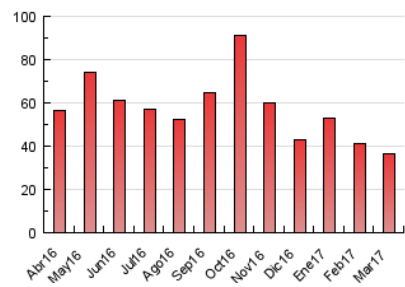


4.3 Por meses

N. únicos / Visitas (x 1000)



Páginas (x 1000)



## 5. Observaciones

Este Medio Electrónico de Comunicación ha sido medido por la herramienta Google Analytics de Google

## 6. Definiciones básicas (Para más información ver Normas Técnicas para el Control de los Medios Electrónicos de Comunicación)

### Página Vista:

Conjunto de ficheros enviado a un usuario como resultado de una petición del mismo recibida por el servidor. Cuando la página está formada por varios marcos (frames), el conjunto de los mismos tendrá, a efectos de cómputo, la consideración de una página unitaria.

### Visita:

Una secuencia ininterrumpida de páginas servidas a un usuario válido. Si dicho usuario no realiza peticiones de páginas en un periodo de tiempo (30 min) la siguiente petición constituirá el inicio de una nueva visita.

### Navegador Único:

Total de combinaciones únicas de una dirección IP y un identificador adicional. Los medios pueden utilizar cookies o el Identificador de Alta de registro.

### Duración Página Vista:

Tiempo acumulado en segundos de todas las páginas vistas (en visitas de dos o más páginas vistas), dividido por el número total de páginas vistas.

### Duración Visita:

Tiempo en segundos de todas las visitas de dos o más páginas vistas, dividido por el número total de visitas de dos o más páginas vistas.

### Tráfico nacional:

Audiencia/difusión correspondiente a España medida en base a los datos de las direcciones IP registradas por el sistema de medición.

## 7. Opinión

De OJDinteractiva, la división de INFORMACIÓN Y CONTROL DE PUBLICACIONES S.A.:

Hemos examinado la información facilitada por el editor del medio electrónico para el periodo que comprende la presente certificación. Nuestro examen se ha realizado de acuerdo con las normas y procedimientos establecidos en las Normas Técnicas para el Control de los Medios Electrónicos de Comunicación.

En nuestra opinión, la presente acta presenta razonablemente la difusión/audiencia registrada por este medio electrónico.

### ADVERTENCIA:

El trabajo de OJDinteractiva, la división de INFORMACIÓN Y CONTROL DE PUBLICACIONES S.A (INTROL) se limita a la realización de pruebas para la revisión de los datos de recuento suministrados por el editor con la finalidad de expresar una opinión sobre la razonabilidad de dichos datos de acuerdo con las Normas Técnicas para el control de los MEC.

Por tanto, INTROL no acepta responsabilidad alguna por las inexactitudes o errores que puedan existir en los datos de recuento. Tampoco acepta ninguna responsabilidad por la falsedad en los datos de recuento recibidos del editor, ni por otros datos de medición que no están incluidos en el análisis.

Abril - 2017

OJDinteractiva