



## INFORMACION Y CONTROL DE PUBLICACIONES, S.A.

Velázquez, 46, 1º Drcha - Tel. 91 435 00 32 Fax 91 435 96 05 - 28001 - MADRID  
 Entença, 218 Entr. 7 - Tel 93 439 24 18 Fax 93 419 25 34 - 08029 - BARCELONA

**Título:** LA TRIBUNA DE CUENCA  
**URL Primaria:** http://www.latribunadecuenca.es/  
**Editor:** Ceres Comunicación Gráfica, S.A.U.  
**Domicilio:** Avda. Castilla y León, 62  
**Ciudad:** 09006 BURGOS  
**Teléfono:** 94 725 22 56  
**Fax:** 94 727 72 19  
**E-mail:** internet@promecal.es  
**Clasificación:** Noticias e Información  
**Sub-Clasificación:** Noticias globales y actualidad

La Tribuna de Cuenca.es

### 1. Cifras totales y promedios (Nacional e Internacional)

MES - AÑO	NAVEGADORES UNICOS	VISITAS	PAGINAS
Diciembre - 2019	23.233	32.943	70.747
<b>PROMEDIO DIARIO</b>	<b>985</b>	<b>1.063</b>	<b>2.282</b>
<b>PROMEDIO LUNES-VIERNES</b>	979	1.061	2.388
<b>PROMEDIO SABADO-DOMINGO</b>	999	1.068	2.024
<b>PAGINAS / VISITAS</b>	2,15		
<b>DURACION MEDIA VISITAS</b>	0:01:06		
<b>DURACION MEDIA PAGINAS</b>	0:00:58		

### 2. Secciones (Nacional e Internacional)

	PAGINAS	%
<b>HOME</b>	18.194	25.72 %
<b>RESTO</b>	52.553	74.28 %

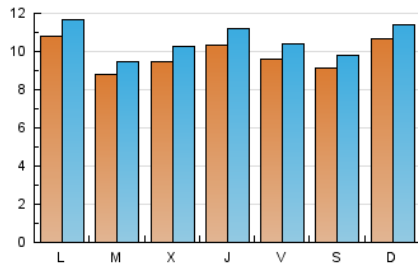
### 3. Por día del mes (Nacional e Internacional)

Día	N. únicos	Visitas	Páginas	Día	N. únicos	Visitas	Páginas	Día	N. únicos	Visitas	Páginas
1	840	884	1.398	11	1.115	1.225	2.272	21	1.224	1.354	3.500
2	1.045	1.133	1.869	12	1.013	1.107	2.049	22	1.390	1.513	3.092
3	986	1.069	1.883	13	946	1.006	1.713	23	948	1.009	2.090
4	1.069	1.152	2.070	14	781	826	1.503	24	588	624	1.169
5	1.069	1.156	3.404	15	960	1.013	1.670	25	682	735	1.361
6	778	839	1.881	16	1.232	1.339	2.062	26	858	912	1.627
7	942	995	1.847	17	998	1.093	1.948	27	815	890	1.690
8	1.434	1.512	2.406	18	915	990	1.855	28	705	749	1.291
9	1.439	1.549	2.651	19	1.195	1.309	8.494	29	717	763	1.511
10	1.173	1.275	2.200	20	1.294	1.430	5.573	30	738	809	1.383
								31	642	683	1.285

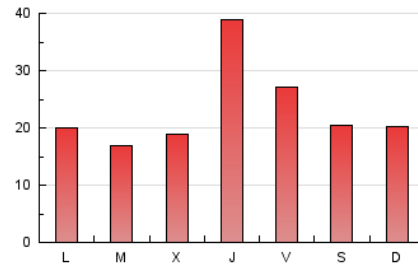
4. Gráficas (Nacional e Internacional)

4.1 Por día de la semana (promedio)

N. únicos / Visitas (x 100)



Páginas (x 100)

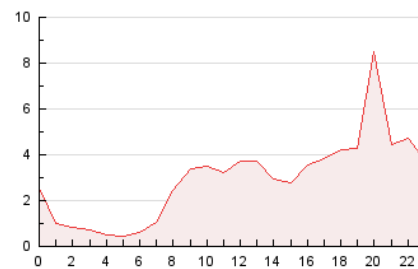


4.2 Por franja horaria (promedio)

Visitas (x 1000)

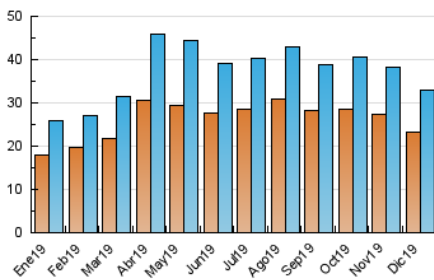


Páginas (x 1000)

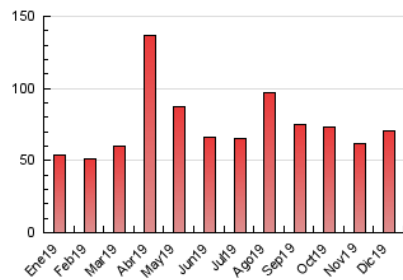


4.3 Por meses

N. únicos / Visitas (x 1000)



Páginas (x 1000)





## INFORMACION Y CONTROL DE PUBLICACIONES, S.A.

Velázquez, 46, 1º Drcha - Tel. 91 435 00 32 Fax 91 435 96 05 - 28001 - MADRID  
 Entença, 218 Entr. 7 - Tel 93 439 24 18 Fax 93 419 25 34 - 08029 - BARCELONA

### Anexo - Tráfico Nacional

**Título:** LA TRIBUNA DE CUENCA  
**URL Primaria:** http://www.latribunadecuenca.es/  
**Editor:** Ceres Comunicación Gráfica, S.A.U.  
**Domicilio:** Avda. Castilla y León, 62  
**Ciudad:** 09006 BURGOS  
**Teléfono:** 94 725 22 56  
**Fax:** 94 727 72 19  
**E-mail:** internet@promecal.es  
**Clasificación:** Noticias e Información  
**Sub-Clasificación:** Noticias globales y actualidad

La Tribuna de Cuenca.es

#### 1. Cifras totales y promedios (Nacional)

MES - AÑO	NAVEGADORES UNICOS	VISITAS	PAGINAS
Diciembre - 2019	20.776	30.443	67.885
<b>PROMEDIO DIARIO</b>	<b>905</b>	<b>982</b>	<b>2.190</b>
<b>PROMEDIO LUNES-VIERNES</b>	<b>897</b>	<b>977</b>	<b>2.294</b>
<b>PROMEDIO SABADO-DOMINGO</b>	<b>926</b>	<b>993</b>	<b>1.935</b>
<b>PAGINAS / VISITAS</b>	<b>2,23</b>		
<b>DURACION MEDIA VISITAS</b>	<b>0:01:11</b>		
<b>DURACION MEDIA PAGINAS</b>	<b>0:00:57</b>		

#### 2. Secciones (Nacional)

	PAGINAS	%
<b>HOME</b>	17.901	26.37 %
<b>RESTO</b>	49.984	73.63 %

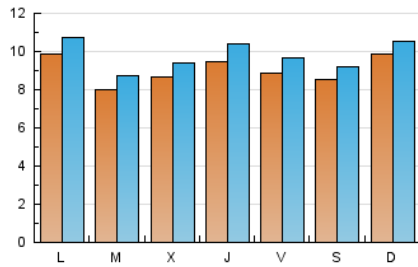
#### 3. Por día del mes (Nacional)

Día	N. únicos	Visitas	Páginas	Día	N. únicos	Visitas	Páginas	Día	N. únicos	Visitas	Páginas
1	773	816	1.300	11	1.004	1.113	2.143	21	1.148	1.278	3.400
2	961	1.047	1.780	12	917	1.009	1.933	22	1.285	1.408	2.979
3	907	989	1.799	13	861	921	1.620	23	849	910	1.986
4	997	1.079	1.991	14	722	767	1.439	24	538	574	1.110
5	989	1.076	3.320	15	887	938	1.588	25	628	681	1.303
6	737	794	1.829	16	1.118	1.223	1.938	26	791	845	1.553
7	886	936	1.780	17	905	1.000	1.846	27	737	810	1.599
8	1.309	1.383	2.224	18	825	897	1.749	28	654	698	1.238
9	1.319	1.427	2.511	19	1.104	1.218	8.391	29	672	717	1.463
10	1.057	1.159	2.076	20	1.208	1.341	5.446	30	683	752	1.322
								31	597	637	1.229

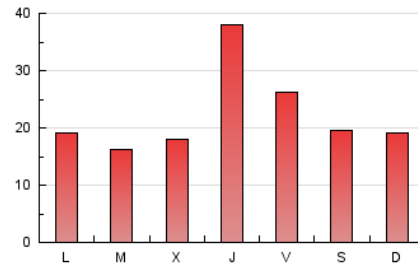
4. Gráficas (Nacional)

4.1 Por día de la semana (promedio)

N. únicos / Visitas (x 100)



Páginas (x 100)



4.2 Por franja horaria (promedio)

Visitas (x 1000)

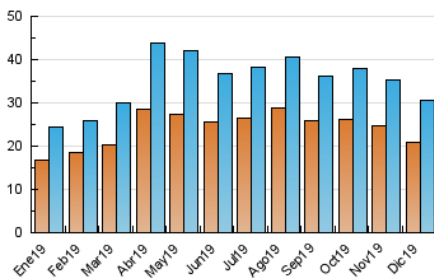


Páginas (x 1000)

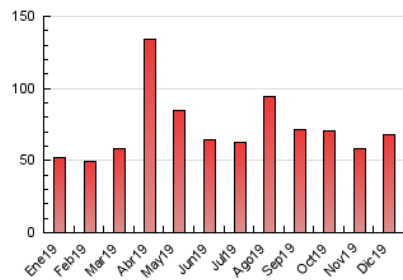


4.3 Por meses

N. únicos / Visitas (x 1000)



Páginas (x 1000)



## 5. Observaciones

Este Medio Electrónico de Comunicación ha sido medido por la herramienta Google Analytics de Google

## 6. Definiciones básicas (Para más información ver Normas Técnicas para el Control de los Medios Electrónicos de Comunicación)

### Página Vista:

Conjunto de ficheros enviado a un usuario como resultado de una petición del mismo recibida por el servidor. Cuando la página está formada por varios marcos (frames), el conjunto de los mismos tendrá, a efectos de cómptuo, la consideración de una página unitaria.

### Visita:

Una secuencia ininterrumpida de páginas servidas a un usuario válido. Si dicho usuario no realiza peticiones de páginas en un periodo de tiempo (30 min) la siguiente petición constituirá el inicio de una nueva visita.

### Navegador Único:

Total de combinaciones únicas de una dirección IP y un identificador adicional. Los medios pueden utilizar cookies o el Identificador de Alta de registro.

### Duración Página Vista:

Tiempo acumulado en segundos de todas las páginas vistas (en visitas de dos o más páginas vistas), dividido por el número total de páginas vistas.

### Duración Visita:

Tiempo en segundos de todas las visitas de dos o más páginas vistas, dividido por el número total de visitas de dos o más páginas vistas.

### Tráfico nacional:

Audiencia/difusión correspondiente a España medida en base a los datos de las direcciones IP registradas por el sistema de medición.

## 7. Opinión

De OJDinteractiva, la división de INFORMACIÓN Y CONTROL DE PUBLICACIONES S.A.:

Hemos examinado la información facilitada por el editor del medio electrónico para el periodo que comprende la presente certificación.

Nuestro examen se ha realizado de acuerdo con las normas y procedimientos establecidos en las Normas Técnicas para el Control de los Medios Electrónicos de Comunicación.

En nuestra opinión, la presente acta presenta razonablemente la difusión/audiencia registrada por este medio electrónico.

### ADVERTENCIA:

El trabajo de OJDinteractiva, la división de INFORMACIÓN Y CONTROL DE PUBLICACIONES S.A (INTROL) se limita a la realización de pruebas para la revisión de los datos de recuento suministrados por el editor con la finalidad de expresar una opinión sobre la razonabilidad de dichos datos de acuerdo con las Normas Técnicas para el control de los MEC.

Por tanto, INTROL no acepta responsabilidad alguna por las inexactitudes o errores que puedan existir en los datos de recuento. Tampoco acepta ninguna responsabilidad por la falsedad en los datos de recuento recibidos del editor, ni por otros datos de medición que no están incluidos en el análisis.

- 2019

OJDinteractiva