



INFORMACION Y CONTROL DE PUBLICACIONES, S.A.

Velázquez, 46, 1º Drcha - Tel. 91 435 00 32 Fax 91 435 96 05 - 28001 - MADRID
 Entença, 218 Entr. 7 - Tel 93 439 24 18 Fax 93 419 25 34 - 08029 - BARCELONA

Título: LA TRIBUNA DE CUENCA
URL Primaria: http://www.latribunadecuenca.es/
Editor: Ceres Comunicación Gráfica, S.A.U.
Domicilio: Avda. Castilla y León, 62
Ciudad: 09006 BURGOS
Teléfono: 94 725 22 56
Fax: 94 727 72 19
E-mail: internet@promecal.es
Clasificación: Noticias e Información
Sub-Clasificación: Noticias globales y actualidad

La Tribuna de Cuenca.es

1. Cifras totales y promedios (Nacional e Internacional)

MES - AÑO	NAVEGADORES UNICOS	VISITAS	PAGINAS
Octubre - 2017	14.949	19.712	32.796
PROMEDIO DIARIO	595	636	1.058
PROMEDIO LUNES-VIERNES	614	654	1.091
PROMEDIO SABADO-DOMINGO	549	592	976
PAGINAS / VISITAS	1,66		
DURACION MEDIA VISITAS	0:02:49		
DURACION MEDIA PAGINAS	0:04:15		

2. Secciones (Nacional e Internacional)

	PAGINAS	%
HOME	12.306	37.52 %
RESTO	20.490	62.48 %

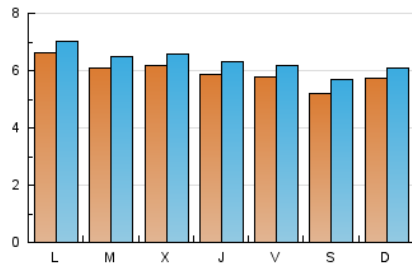
3. Por día del mes (Nacional e Internacional)

Día	N. únicos	Visitas	Páginas	Día	N. únicos	Visitas	Páginas	Día	N. únicos	Visitas	Páginas
1	597	632	1.083	11	559	582	969	21	517	553	816
2	709	747	1.175	12	539	569	862	22	510	537	830
3	643	692	1.058	13	551	581	1.020	23	707	754	1.167
4	694	725	1.142	14	533	570	1.034	24	692	745	1.385
5	611	643	1.010	15	553	573	971	25	612	678	1.207
6	614	639	1.292	16	642	670	1.319	26	619	709	1.166
7	521	553	898	17	646	678	1.154	27	581	650	1.068
8	609	647	939	18	609	645	1.010	28	514	596	990
9	635	674	1.070	19	581	610	985	29	589	667	1.224
10	593	626	922	20	565	602	988	30	623	662	1.241
								31	479	503	801

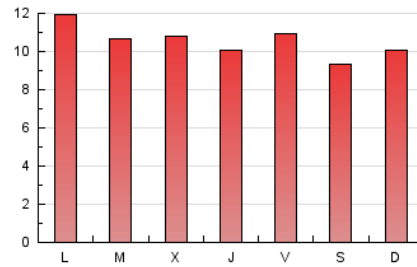
4. Gráficas (Nacional e Internacional)

4.1 Por día de la semana (promedio)

N. únicos / Visitas (x 100)



Páginas (x 100)

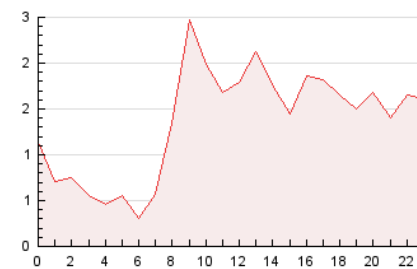


4.2 Por franja horaria (promedio)

Visitas (x 1000)

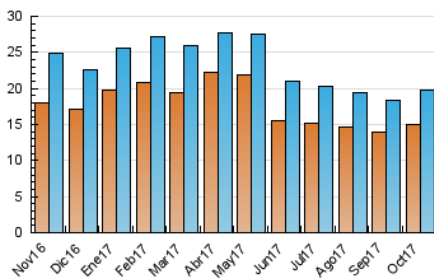


Páginas (x 1000)

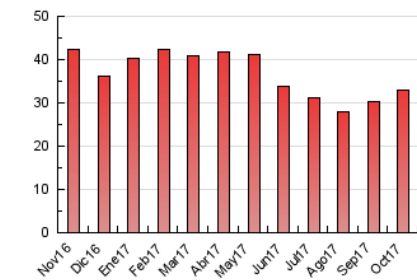


4.3 Por meses

N. únicos / Visitas (x 1000)



Páginas (x 1000)





INFORMACION Y CONTROL DE PUBLICACIONES, S.A.

Velázquez, 46, 1º Drcha - Tel. 91 435 00 32 Fax 91 435 96 05 - 28001 - MADRID
 Entença, 218 Entr. 7 - Tel 93 439 24 18 Fax 93 419 25 34 - 08029 - BARCELONA

Anexo - Tráfico Nacional

Título: LA TRIBUNA DE CUENCA
URL Primaria: http://www.latribunadecuenca.es/
Editor: Ceres Comunicación Gráfica, S.A.U.
Domicilio: Avda. Castilla y León, 62
Ciudad: 09006 BURGOS
Teléfono: 94 725 22 56
Fax: 94 727 72 19
E-mail: internet@promecal.es
Clasificación: Noticias e Información
Sub-Clasificación: Noticias globales y actualidad

La Tribuna de Cuenca.es

1. Cifras totales y promedios (Nacional)

MES - AÑO	NAVEGADORES UNICOS	VISITAS	PAGINAS
Octubre - 2017	14.027	18.682	31.097
PROMEDIO DIARIO	564	603	1.003
PROMEDIO LUNES-VIERNES	580	618	1.030
PROMEDIO SABADO-DOMINGO	524	565	937
PAGINAS / VISITAS	1,66		
DURACION MEDIA VISITAS	0:02:45		
DURACION MEDIA PAGINAS	0:04:09		

2. Secciones (Nacional)

	PAGINAS	%
HOME	11.755	37.80 %
RESTO	19.342	62.20 %

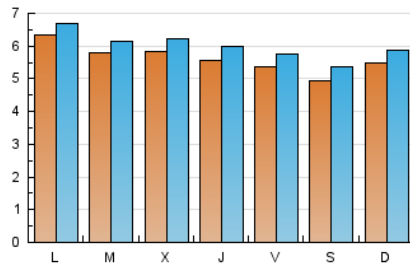
3. Por día del mes (Nacional)

Día	N. únicos	Visitas	Páginas	Día	N. únicos	Visitas	Páginas	Día	N. únicos	Visitas	Páginas
1	570	605	1.038	11	531	554	931	21	489	524	770
2	671	708	1.128	12	504	532	814	22	492	519	806
3	598	640	986	13	521	549	974	23	673	715	1.111
4	650	679	1.035	14	502	531	985	24	657	707	1.330
5	575	605	922	15	534	554	950	25	579	641	1.163
6	540	564	987	16	608	633	1.273	26	594	682	1.130
7	495	525	860	17	614	646	1.102	27	549	618	1.027
8	581	617	878	18	579	610	961	28	485	566	958
9	610	648	1.040	19	554	581	943	29	564	642	1.186
10	560	593	880	20	542	576	957	30	597	636	1.206
								31	459	482	766

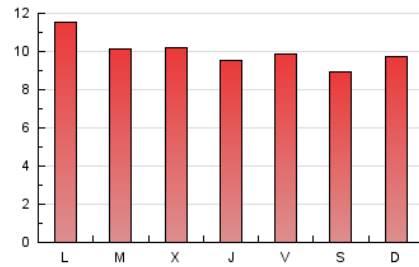
4. Gráficas (Nacional)

4.1 Por día de la semana (promedio)

N. únicos / Visitas (x 100)



Páginas (x 100)

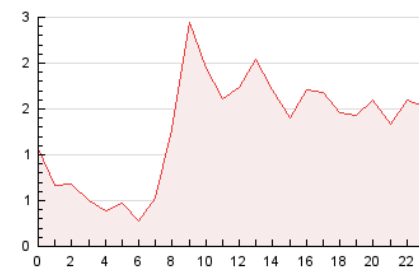


4.2 Por franja horaria (promedio)

Visitas (x 1000)

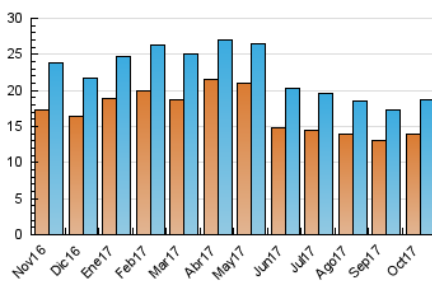


Páginas (x 1000)

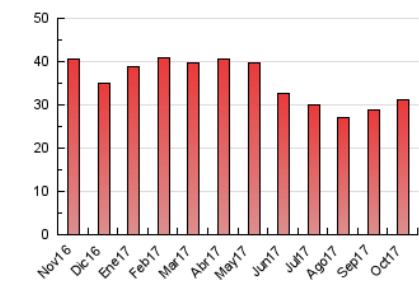


4.3 Por meses

N. únicos / Visitas (x 1000)



Páginas (x 1000)



5. Observaciones

Este Medio Electrónico de Comunicación ha sido medido por la herramienta Google Analytics de Google

6. Definiciones básicas (Para más información ver Normas Técnicas para el Control de los Medios Electrónicos de Comunicación)

Página Vista:

Conjunto de ficheros enviado a un usuario como resultado de una petición del mismo recibida por el servidor. Cuando la página está formada por varios marcos (frames), el conjunto de los mismos tendrá, a efectos de cómputo, la consideración de una página unitaria.

Visita:

Una secuencia ininterrumpida de páginas servidas a un usuario válido. Si dicho usuario no realiza peticiones de páginas en un periodo de tiempo (30 min) la siguiente petición constituirá el inicio de una nueva visita.

Navegador Único:

Total de combinaciones únicas de una dirección IP y un identificador adicional. Los medios pueden utilizar cookies o el Identificador de Alta de registro.

Duración Página Vista:

Tiempo acumulado en segundos de todas las páginas vistas (en visitas de dos o más páginas vistas), dividido por el número total de páginas vistas.

Duración Visita:

Tiempo en segundos de todas las visitas de dos o más páginas vistas, dividido por el número total de visitas de dos o más páginas vistas.

Tráfico nacional:

Audiencia/difusión correspondiente a España medida en base a los datos de las direcciones IP registradas por el sistema de medición.

7. Opinión

De OJDinteractiva, la división de INFORMACIÓN Y CONTROL DE PUBLICACIONES S.A.:

Hemos examinado la información facilitada por el editor del medio electrónico para el periodo que comprende la presente certificación.

Nuestro examen se ha realizado de acuerdo con las normas y procedimientos establecidos en las Normas Técnicas para el Control de los Medios Electrónicos de Comunicación.

En nuestra opinión, la presente acta presenta razonablemente la difusión/audiencia registrada por este medio electrónico.

ADVERTENCIA:

El trabajo de OJDinteractiva, la división de INFORMACIÓN Y CONTROL DE PUBLICACIONES S.A (INTROL) se limita a la realización de pruebas para la revisión de los datos de recuento suministrados por el editor con la finalidad de expresar una opinión sobre la razonabilidad de dichos datos de acuerdo con las Normas Técnicas para el control de los MEC.

Por tanto, INTROL no acepta responsabilidad alguna por las inexactitudes o errores que puedan existir en los datos de recuento. Tampoco acepta ninguna responsabilidad por la falsedad en los datos de recuento recibidos del editor, ni por otros datos de medición que no están incluidos en el análisis.

Noviembre - 2017

OJDinteractiva