



## INFORMACION Y CONTROL DE PUBLICACIONES, S.A.

Velázquez, 46, 1ª Drcha - Tel. 91 435 00 32 Fax 91 435 96 05 - 28001 - MADRID  
Av. Diagonal 497, 5a planta - Tel 93 439 24 18 Fax 93 419 25 34 - 08029 - BARCELONA

**Título:** LA TRIBUNA DE CUENCA  
**URL Primaria:** https://www.latribunadecuenca.es/  
**Editor:** Sumando TV y WEB, S.A.U.  
**Domicilio:** Polígono Industrial Plazaola Aizoain Manz, C 18  
**Ciudad:** 31195 BERRIOPLANO  
**Teléfono:** 947268375  
**Fax:** 94 727 72 19  
**E-mail:** internet@promecal.es  
**Clasificación:** Noticias e Información  
**Sub-Clasificación:** Noticias globales y actualidad

La Tribuna de Cuenca.es

### 1. Cifras totales y promedios (Nacional e Internacional)

MES - AÑO	NAVEGADORES UNICOS	VISITAS	PAGINAS
Junio - 2026	53.946	114.609	278.223
<b>PROMEDIO DIARIO</b>	<b>3.221</b>	<b>3.920</b>	<b>9.296</b>
<b>PROMEDIO LUNES-VIERNES</b>	3.347	4.100	10.116
<b>PROMEDIO SABADO-DOMINGO</b>	2.874	3.426	7.040
<b>PAGINAS / VISITAS</b>	2,37		
<b>DURACION MEDIA VISITAS</b>	0:01:56		
<b>TIEMPO INTERACCIÓN MEDIO</b>	0:01:27		

### 2. Secciones (Nacional e Internacional)

	PAGINAS	%
<b>HOME</b>	58.202	20.87 %
<b>RESTO</b>	220.664	79.13 %

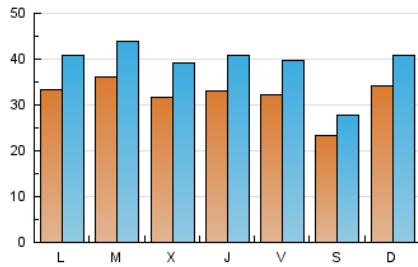
### 3. Por día del mes (Nacional e Internacional)

Día	N. únicos	Visitas	Páginas	Día	N. únicos	Visitas	Páginas	Día	N. únicos	Visitas	Páginas
<b>1</b>	4.344	5.094	39.235	<b>11</b>	2.969	3.725	7.076	<b>21</b>	2.477	2.986	5.369
<b>2</b>	2.878	3.537	13.659	<b>12</b>	3.211	3.967	7.650	<b>22</b>	2.631	3.301	6.492
<b>3</b>	3.222	3.903	8.337	<b>13</b>	2.189	2.595	4.685	<b>23</b>	2.964	3.693	7.258
<b>4</b>	2.753	3.327	6.114	<b>14</b>	3.591	4.421	11.033	<b>24</b>	2.799	3.588	7.176
<b>5</b>	3.184	3.766	7.585	<b>15</b>	2.834	3.531	9.349	<b>25</b>	3.821	4.734	8.869
<b>6</b>	1.730	2.103	4.202	<b>16</b>	4.588	5.413	10.752	<b>26</b>	3.399	4.277	8.393
<b>7</b>	2.534	3.076	9.026	<b>17</b>	3.906	4.693	10.260	<b>27</b>	2.617	3.093	5.804
<b>8</b>	3.267	3.998	12.955	<b>18</b>	3.697	4.528	9.355	<b>28</b>	5.103	5.852	10.569
<b>9</b>	2.731	3.439	7.365	<b>19</b>	3.089	3.889	8.554	<b>29</b>	3.653	4.448	8.510
<b>10</b>	2.745	3.429	6.838	<b>20</b>	2.753	3.282	5.633	<b>30</b>	4.944	5.919	10.763

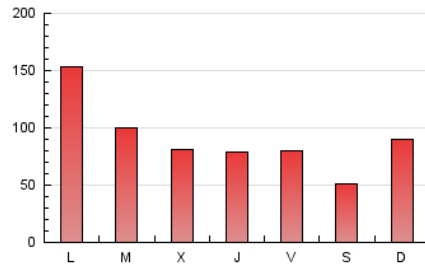
#### 4. Gráficas (Nacional e Internacional)

##### 4.1 Por día de la semana (promedio)

N. únicos / Visitas (x 100)

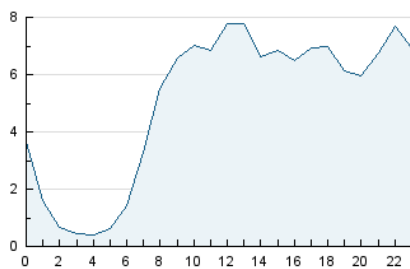


Páginas (x 100)

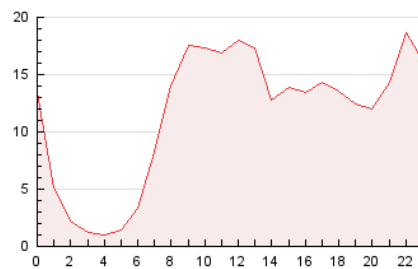


##### 4.2 Por franja horaria (promedio)

Visitas\_ (x 1000)

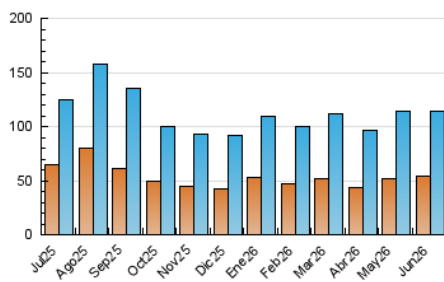


Páginas (x 1000)

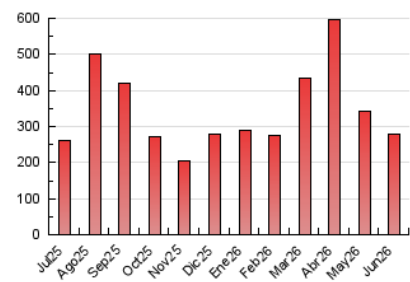


##### 4.3 Por meses

N. únicos / Visitas (x 1000)



Páginas (x 1000)





## INFORMACION Y CONTROL DE PUBLICACIONES, S.A.

Velázquez, 46, 1ª Drcha - Tel. 91 435 00 32 Fax 91 435 96 05 - 28001 - MADRID  
Av. Diagonal 497, 5a planta - Tel 93 439 24 18 Fax 93 419 25 34 - 08029 - BARCELONA

### Anexo - Tráfico Nacional

**Título:** LA TRIBUNA DE CUENCA  
**URL Primaria:** https://www.latribunadecuenca.es/  
**Editor:** Sumando TV y WEB, S.A.U.  
**Domicilio:** Polígono Industrial Plazaola Aizoain Manz, C 18  
**Ciudad:** 31195 BERRIOPLANO  
**Teléfono:** 947268375  
**Fax:** 94 727 72 19  
**E-mail:** internet@promecal.es  
**Clasificación:** Noticias e Información  
**Sub-Clasificación:** Noticias globales y actualidad

La Tribuna de Cuenca.es

#### 1. Cifras totales y promedios (Nacional)

MES - AÑO	NAVEGADORES UNICOS	VISITAS	PAGINAS
Junio - 2026	53.816	114.571	277.996
<b>PROMEDIO DIARIO</b>	<b>3.215</b>	<b>3.914</b>	<b>9.288</b>
<b>PROMEDIO LUNES-VIERNES</b>	3.341	4.092	10.107
<b>PROMEDIO SABADO-DOMINGO</b>	2.870	3.423	7.036
<b>PAGINAS / VISITAS</b>	2,37		
<b>DURACION MEDIA VISITAS</b>	0:01:56		
<b>TIEMPO INTERACCIÓN MEDIO</b>	0:01:27		

#### 2. Secciones (Nacional)

	PAGINAS	%
<b>HOME</b>	58.183	20.88 %
<b>RESTO</b>	220.458	79.12 %

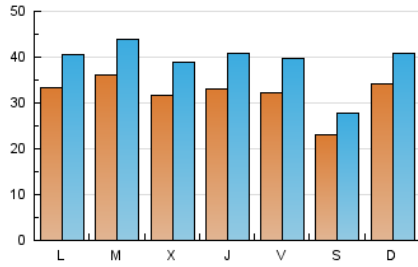
#### 3. Por día del mes (Nacional)

Día	N. únicos	Visitas	Páginas	Día	N. únicos	Visitas	Páginas	Día	N. únicos	Visitas	Páginas
1	4.334	5.076	39.222	11	2.962	3.708	7.064	21	2.471	2.980	5.365
2	2.871	3.529	13.648	12	3.202	3.961	7.640	22	2.621	3.287	6.484
3	3.218	3.898	8.329	13	2.186	2.591	4.681	23	2.960	3.689	7.251
4	2.749	3.322	6.109	14	3.590	4.418	11.031	24	2.793	3.586	7.169
5	3.177	3.758	7.574	15	2.830	3.526	9.343	25	3.817	4.729	8.860
6	1.727	2.100	4.199	16	4.581	5.407	10.741	26	3.393	4.273	8.385
7	2.533	3.076	9.025	17	3.897	4.680	10.250	27	2.616	3.091	5.803
8	3.265	3.996	12.950	18	3.691	4.519	9.350	28	5.094	5.847	10.556
9	2.728	3.434	7.362	19	3.085	3.884	8.548	29	3.644	4.438	8.499
10	2.741	3.424	6.831	20	2.746	3.277	5.624	30	4.933	5.909	10.748

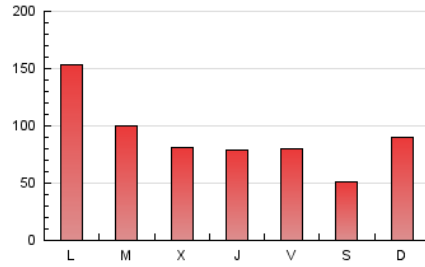
#### 4. Gráficas (Nacional)

##### 4.1 Por día de la semana (promedio)

N. únicos / Visitas (x 100)

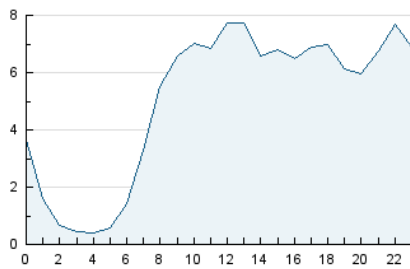


Páginas (x 100)

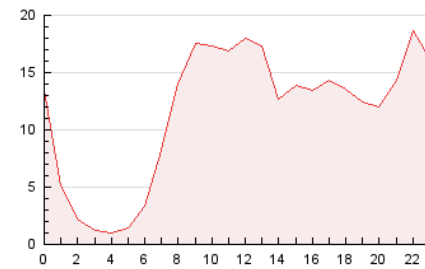


##### 4.2 Por franja horaria (promedio)

Visitas\_ (x 1000)

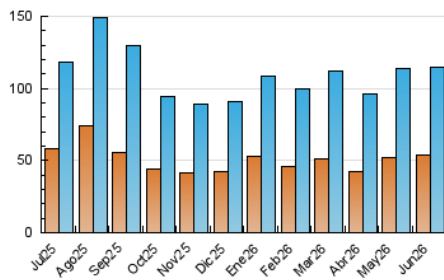


Páginas (x 1000)

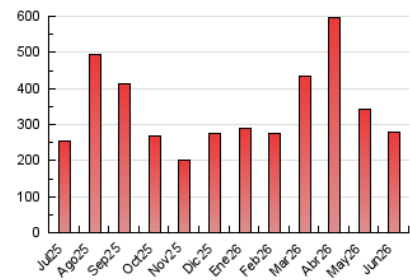


##### 4.3 Por meses

N. únicos / Visitas (x 1000)



Páginas (x 1000)



## 5. Observaciones

Este Medio Electrónico de Comunicación ha sido medido por la herramienta Google Analytics de Google (GA4).

## 6. Definiciones básicas (Para más información ver Normas Técnicas para el Control de los Medios Electrónicos de Comunicación)

### Página Vista:

Conjunto de ficheros enviado a un usuario como resultado de una petición del mismo recibida por el servidor. Cuando la página está formada por varios marcos (frames), el conjunto de los mismos tendrá, a efectos de cómputo, la consideración de una página unitaria.

### Visita:

Una secuencia ininterrumpida de páginas servidas a un usuario válido. Si dicho usuario no realiza peticiones de páginas en un periodo de tiempo (30 min) la siguiente petición constituirá el inicio de una nueva visita.

### Navegador Único:

Total de combinaciones únicas de una dirección IP y un identificador adicional. Los medios pueden utilizar cookies o el Identificador de Alta de registro.

### Duración Página Vista:

Tiempo acumulado en segundos de todas las páginas vistas (en visitas de dos o más páginas vistas), dividido por el número total de páginas vistas.

### Duración Visita:

Tiempo en segundos de todas las visitas de dos o más páginas vistas, dividido por el número total de visitas de dos o más páginas vistas.

### Tráfico nacional:

Audiencia/difusión correspondiente a España medida en base a los datos de las direcciones IP registradas por el sistema de medición.

## 7. Opinión

De OJDinteractiva, la división de INFORMACIÓN Y CONTROL DE PUBLICACIONES S.A.:

Hemos examinado la información facilitada por el editor del medio electrónico para el periodo que comprende la presente certificación.

Nuestro examen se ha realizado de acuerdo con las normas y procedimientos establecidos en las Normas Técnicas para el Control de los Medios Electrónicos de Comunicación.

En nuestra opinión, la presente acta presenta razonablemente la difusión/audiencia registrada por este medio electrónico.

### ADVERTENCIA:

El trabajo de OJDinteractiva, la división de INFORMACIÓN Y CONTROL DE PUBLICACIONES S.A (INTROL) se limita a la realización de pruebas para la revisión de los datos de recuento suministrados por el editor con la finalidad de expresar una opinión sobre la razonabilidad de dichos datos de acuerdo con las Normas Técnicas para el control de los MEC.

Por tanto, INTROL no acepta responsabilidad alguna por las inexactitudes o errores que puedan existir en los datos de recuento. Tampoco acepta ninguna responsabilidad por la falsedad en los datos de recuento recibidos del editor, ni por otros datos de medición que no están incluidos en el análisis.

Julio - 2026

OJDinteractiva