



INFORMACION Y CONTROL DE PUBLICACIONES, S.A.

Velázquez, 46, 1º Drcha - Tel. 91 435 00 32 Fax 91 435 96 05 - 28001 - MADRID
 Entença, 218 Entr. 7 - Tel 93 439 24 18 Fax 93 419 25 34 - 08029 - BARCELONA

Título: LA TRIBUNA DE CUENCA
URL Primaria: http://www.latribunadecuenca.es/
Editor: Ceres Comunicación Gráfica, S.A.U.
Domicilio: Avda. Castilla y León, 62
Ciudad: 09006 BURGOS
Teléfono: 94 725 22 56
Fax: 94 727 72 19
E-mail: internet@promecal.es
Clasificación: Noticias e Información
Sub-Clasificación: Noticias globales y actualidad

La Tribuna de Cuenca.es

1. Cifras totales y promedios (Nacional e Internacional)

MES - AÑO	NAVEGADORES UNICOS	VISITAS	PAGINAS
Abril - 2017	22.249	27.761	41.808
PROMEDIO DIARIO	882	925	1.394
PROMEDIO LUNES-VIERNES	901	943	1.429
PROMEDIO SABADO-DOMINGO	844	890	1.323
PAGINAS / VISITAS	1,51		
DURACION MEDIA VISITAS	0:02:38		
DURACION MEDIA PAGINAS	0:05:11		

2. Secciones (Nacional e Internacional)

	PAGINAS	%
HOME	15.456	36.97 %
RESTO	26.352	63.03 %

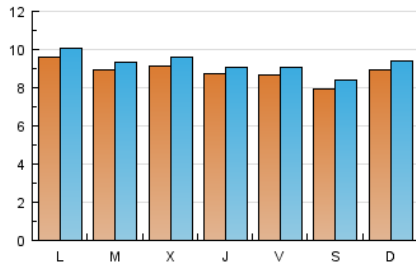
3. Por día del mes (Nacional e Internacional)

Día	N. únicos	Visitas	Páginas	Día	N. únicos	Visitas	Páginas	Día	N. únicos	Visitas	Páginas
1	752	794	1.162	11	869	906	1.434	21	901	927	1.322
2	842	877	1.261	12	922	968	1.481	22	795	839	1.294
3	921	978	1.564	13	828	859	1.186	23	756	779	1.061
4	909	947	1.442	14	846	879	1.217	24	957	1.009	1.461
5	863	904	1.358	15	832	872	1.389	25	865	915	1.338
6	834	869	1.253	16	993	1.063	1.625	26	867	930	1.696
7	869	916	1.315	17	987	1.024	1.483	27	867	902	1.521
8	853	910	1.380	18	924	960	1.445	28	863	908	1.420
9	1.032	1.108	1.648	19	995	1.032	1.577	29	749	792	1.172
10	973	1.021	1.472	20	969	1.006	1.593	30	833	867	1.238

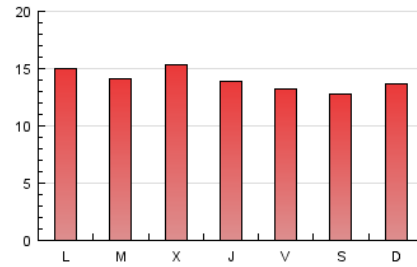
4. Gráficas (Nacional e Internacional)

4.1 Por día de la semana (promedio)

N. únicos / Visitas (x 100)



Páginas (x 100)



4.2 Por franja horaria (promedio)

Visitas (x 1000)

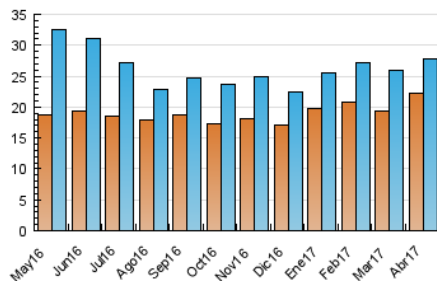


Páginas (x 1000)

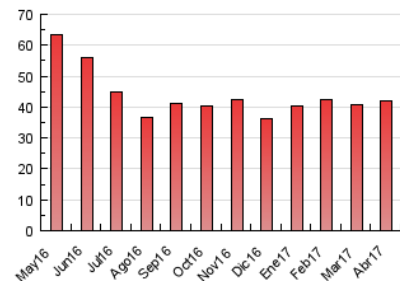


4.3 Por meses

N. únicos / Visitas (x 1000)



Páginas (x 1000)





INFORMACION Y CONTROL DE PUBLICACIONES, S.A.

Velázquez, 46, 1º Drcha - Tel. 91 435 00 32 Fax 91 435 96 05 - 28001 - MADRID
 Entença, 218 Entr. 7 - Tel 93 439 24 18 Fax 93 419 25 34 - 08029 - BARCELONA

Anexo - Tráfico Nacional

Título: LA TRIBUNA DE CUENCA
URL Primaria: http://www.latribunadecuenca.es/
Editor: Ceres Comunicación Gráfica, S.A.U.
Domicilio: Avda. Castilla y León, 62
Ciudad: 09006 BURGOS
Teléfono: 94 725 22 56
Fax: 94 727 72 19
E-mail: internet@promecal.es
Clasificación: Noticias e Información
Sub-Clasificación: Noticias globales y actualidad

La Tribuna de Cuenca.es

1. Cifras totales y promedios (Nacional)

MES - AÑO	NAVEGADORES UNICOS	VISITAS	PAGINAS
Abril - 2017	21.558	26.958	40.634
PROMEDIO DIARIO	857	899	1.354
PROMEDIO LUNES-VIERNES	873	913	1.385
PROMEDIO SABADO-DOMINGO	823	869	1.293
PAGINAS / VISITAS	1,51		
DURACION MEDIA VISITAS	0:02:35		
DURACION MEDIA PAGINAS	0:05:06		

2. Secciones (Nacional)

	PAGINAS	%
HOME	15.187	37.38 %
RESTO	25.447	62.62 %

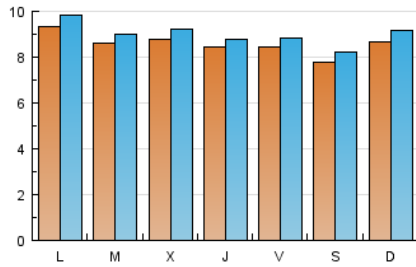
3. Por día del mes (Nacional)

Día	N. únicos	Visitas	Páginas	Día	N. únicos	Visitas	Páginas	Día	N. únicos	Visitas	Páginas
1	732	774	1.139	11	836	872	1.390	21	876	901	1.288
2	824	858	1.229	12	904	950	1.444	22	779	822	1.268
3	884	939	1.508	13	808	839	1.163	23	738	761	1.029
4	870	908	1.383	14	826	859	1.195	24	940	991	1.436
5	821	858	1.297	15	809	849	1.357	25	841	891	1.310
6	801	834	1.214	16	966	1.034	1.588	26	831	886	1.632
7	839	884	1.275	17	963	1.000	1.445	27	833	868	1.472
8	832	888	1.350	18	901	936	1.418	28	835	879	1.360
9	1.011	1.087	1.611	19	963	999	1.521	29	733	776	1.145
10	947	995	1.425	20	945	978	1.531	30	808	842	1.211

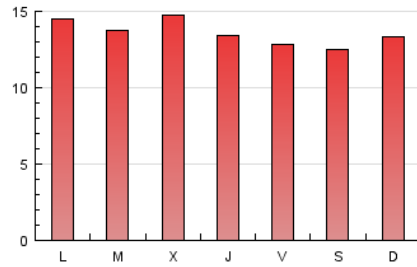
4. Gráficas (Nacional)

4.1 Por día de la semana (promedio)

N. únicos / Visitas (x 100)



Páginas (x 100)

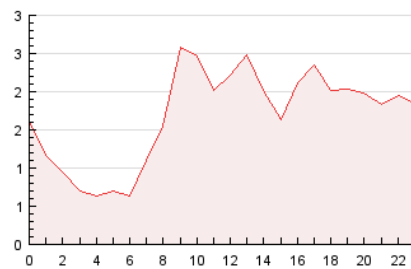


4.2 Por franja horaria (promedio)

Visitas (x 1000)

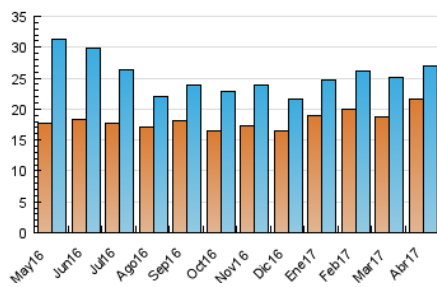


Páginas (x 1000)

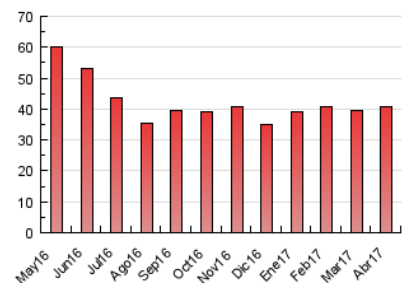


4.3 Por meses

N. únicos / Visitas (x 1000)



Páginas (x 1000)



5. Observaciones

Este Medio Electrónico de Comunicación ha sido medido por la herramienta Google Analytics de Google

6. Definiciones básicas (Para más información ver Normas Técnicas para el Control de los Medios Electrónicos de Comunicación)

Página Vista:

Conjunto de ficheros enviado a un usuario como resultado de una petición del mismo recibida por el servidor. Cuando la página está formada por varios marcos (frames), el conjunto de los mismos tendrá, a efectos de cómputo, la consideración de una página unitaria.

Visita:

Una secuencia ininterrumpida de páginas servidas a un usuario válido. Si dicho usuario no realiza peticiones de páginas en un periodo de tiempo (30 min) la siguiente petición constituirá el inicio de una nueva visita.

Navegador Único:

Total de combinaciones únicas de una dirección IP y un identificador adicional. Los medios pueden utilizar cookies o el Identificador de Alta de registro.

Duración Página Vista:

Tiempo acumulado en segundos de todas las páginas vistas (en visitas de dos o más páginas vistas), dividido por el número total de páginas vistas.

Duración Visita:

Tiempo en segundos de todas las visitas de dos o más páginas vistas, dividido por el número total de visitas de dos o más páginas vistas.

Tráfico nacional:

Audiencia/difusión correspondiente a España medida en base a los datos de las direcciones IP registradas por el sistema de medición.

7. Opinión

De OJDinteractiva, la división de INFORMACIÓN Y CONTROL DE PUBLICACIONES S.A.:

Hemos examinado la información facilitada por el editor del medio electrónico para el periodo que comprende la presente certificación.

Nuestro examen se ha realizado de acuerdo con las normas y procedimientos establecidos en las Normas Técnicas para el Control de los Medios Electrónicos de Comunicación.

En nuestra opinión, la presente acta presenta razonablemente la difusión/audiencia registrada por este medio electrónico.

ADVERTENCIA:

El trabajo de OJDinteractiva, la división de INFORMACIÓN Y CONTROL DE PUBLICACIONES S.A (INTROL) se limita a la realización de pruebas para la revisión de los datos de recuento suministrados por el editor con la finalidad de expresar una opinión sobre la razonabilidad de dichos datos de acuerdo con las Normas Técnicas para el control de los MEC.

Por tanto, INTROL no acepta responsabilidad alguna por las inexactitudes o errores que puedan existir en los datos de recuento. Tampoco acepta ninguna responsabilidad por la falsedad en los datos de recuento recibidos del editor, ni por otros datos de medición que no están incluidos en el análisis.

Mayo - 2017

OJDinteractiva