



## INFORMACION Y CONTROL DE PUBLICACIONES, S.A.

Velázquez, 46, 1ª Drcha - Tel. 91 435 00 32 Fax 91 435 96 05 - 28001 - MADRID  
Av. Diagonal 497, 5a planta - Tel 93 439 24 18 Fax 93 419 25 34 - 08029 - BARCELONA

**Título:** LA TRIBUNA DE CUENCA  
**URL Primaria:** https://www.latribunadecuenca.es/  
**Editor:** Ceres Publicidad Digital, S.A.  
**Domicilio:** Avda. Castilla y León, 62  
**Ciudad:** 09006 BURGOS  
**Teléfono:** 94 725 22 56  
**Fax:** 94 727 72 19  
**E-mail:** internet@promecal.es  
**Clasificación:** Noticias e Información  
**Sub-Clasificación:** Noticias globales y actualidad

La Tribuna de Cuenca.es

### 1. Cifras totales y promedios (Nacional e Internacional)

MES - AÑO	NAVEGADORES UNICOS	VISITAS	PAGINAS
Marzo - 2025	52.850	103.665	326.332
<b>PROMEDIO DIARIO</b>	<b>2.786</b>	<b>3.320</b>	<b>10.527</b>
<b>PROMEDIO LUNES-VIERNES</b>	3.018	3.613	8.454
<b>PROMEDIO SABADO-DOMINGO</b>	2.298	2.706	14.879
<b>PAGINAS / VISITAS</b>	3,17		
<b>DURACION MEDIA VISITAS</b>	0:02:09		
<b>TIEMPO INTERACCIÓN MEDIO</b>	0:01:45		

### 2. Secciones (Nacional e Internacional)

	PAGINAS	%
<b>HOME</b>	54.596	16.73 %
<b>RESTO</b>	271.736	83.27 %

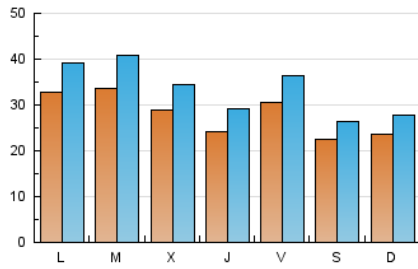
### 3. Por día del mes (Nacional e Internacional)

Día	N. únicos	Visitas	Páginas	Día	N. únicos	Visitas	Páginas	Día	N. únicos	Visitas	Páginas
1	1.955	2.386	12.212	11	2.220	2.711	6.584	21	3.114	3.737	7.561
2	2.386	2.776	12.161	12	1.858	2.283	5.257	22	2.120	2.537	5.554
3	3.669	4.212	10.205	13	2.174	2.660	6.056	23	2.365	2.749	5.867
4	2.148	2.573	6.915	14	2.556	3.188	6.660	24	2.348	2.867	6.022
5	2.154	2.618	8.679	15	2.034	2.353	4.845	25	3.448	4.267	9.979
6	2.129	2.582	6.362	16	2.065	2.475	5.188	26	3.071	3.660	9.845
7	2.015	2.445	5.597	17	3.417	4.075	8.633	27	2.169	2.665	6.590
8	2.106	2.468	20.103	18	5.668	6.748	14.141	28	4.560	5.165	10.882
9	2.482	2.893	27.095	19	4.496	5.268	10.388	29	2.979	3.482	37.843
10	2.307	2.796	8.843	20	3.146	3.721	7.764	30	2.490	2.942	17.925
								31	4.705	5.625	14.576

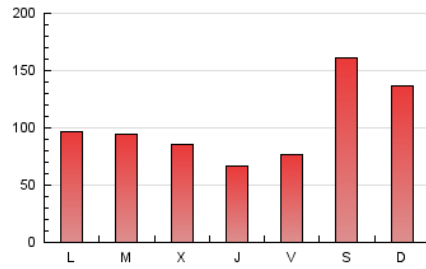
4. Gráficas (Nacional e Internacional)

4.1 Por día de la semana (promedio)

N. únicos / Visitas (x 100)

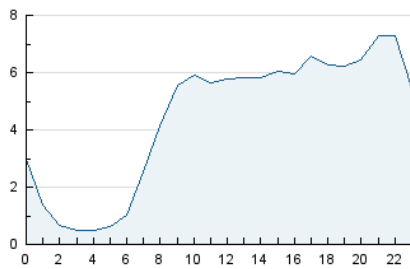


Páginas (x 100)



4.2 Por franja horaria (promedio)

Visitas\_ (x 1000)

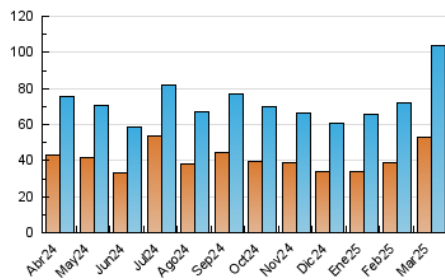


Páginas (x 1000)

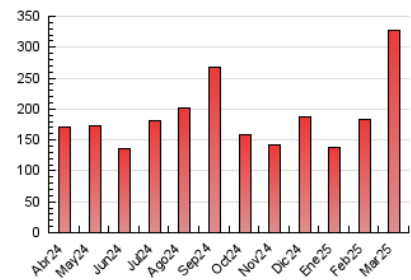


4.3 Por meses

N. únicos / Visitas (x 1000)



Páginas (x 1000)





## INFORMACION Y CONTROL DE PUBLICACIONES, S.A.

Velázquez, 46, 1ª Drcha - Tel. 91 435 00 32 Fax 91 435 96 05 - 28001 - MADRID  
Av. Diagonal 497, 5a planta - Tel 93 439 24 18 Fax 93 419 25 34 - 08029 - BARCELONA

### Anexo - Tráfico Nacional

**Título:** LA TRIBUNA DE CUENCA  
**URL Primaria:** https://www.latribunadecuenca.es/  
**Editor:** Ceres Publicidad Digital, S.A.  
**Domicilio:** Avda. Castilla y León, 62  
**Ciudad:** 09006 BURGOS  
**Teléfono:** 94 725 22 56  
**Fax:** 94 727 72 19  
**E-mail:** internet@promecal.es  
**Clasificación:** Noticias e Información  
**Sub-Clasificación:** Noticias globales y actualidad

La Tribuna de Cuenca.es

#### 1. Cifras totales y promedios (Nacional)

MES - AÑO	NAVEGADORES UNICOS	VISITAS	PAGINAS
Marzo - 2025	47.637	97.282	317.127
<b>PROMEDIO DIARIO</b>	<b>2.608</b>	<b>3.133</b>	<b>10.230</b>
<b>PROMEDIO LUNES-VIERNES</b>	2.832	3.420	8.160
<b>PROMEDIO SABADO-DOMINGO</b>	2.138	2.531	14.578
<b>PAGINAS / VISITAS</b>	3,26		
<b>DURACION MEDIA VISITAS</b>	0:02:14		
<b>TIEMPO INTERACCIÓN MEDIO</b>	0:01:54		

#### 2. Secciones (Nacional)

	PAGINAS	%
<b>HOME</b>	53.885	16.99 %
<b>RESTO</b>	263.242	83.01 %

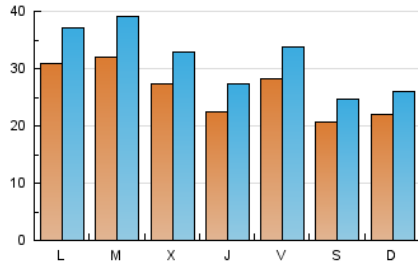
#### 3. Por día del mes (Nacional)

Día	N. únicos	Visitas	Páginas	Día	N. únicos	Visitas	Páginas	Día	N. únicos	Visitas	Páginas
<b>1</b>	1.818	2.240	11.943	<b>11</b>	2.077	2.562	6.358	<b>21</b>	2.933	3.555	7.284
<b>2</b>	2.236	2.627	11.865	<b>12</b>	1.728	2.142	5.042	<b>22</b>	1.988	2.402	5.353
<b>3</b>	3.345	3.886	9.682	<b>13</b>	2.035	2.514	5.844	<b>23</b>	2.239	2.616	5.634
<b>4</b>	1.968	2.385	6.581	<b>14</b>	2.432	3.013	6.459	<b>24</b>	2.194	2.739	5.759
<b>5</b>	1.988	2.440	8.382	<b>15</b>	1.935	2.255	4.679	<b>25</b>	3.281	4.107	9.709
<b>6</b>	1.940	2.385	6.053	<b>16</b>	1.938	2.341	4.980	<b>26</b>	2.914	3.498	9.593
<b>7</b>	1.868	2.293	5.352	<b>17</b>	3.244	3.887	8.354	<b>27</b>	1.993	2.487	6.306
<b>8</b>	1.976	2.331	19.884	<b>18</b>	5.512	6.566	13.867	<b>28</b>	4.068	4.688	10.122
<b>9</b>	2.333	2.709	26.684	<b>19</b>	4.334	5.114	10.139	<b>29</b>	2.608	3.063	37.046
<b>10</b>	2.173	2.654	8.649	<b>20</b>	2.982	3.564	7.520	<b>30</b>	2.308	2.724	17.707
								<b>31</b>	4.470	5.346	14.297

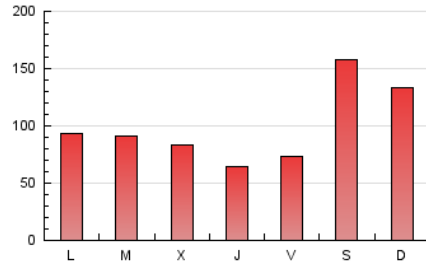
#### 4. Gráficas (Nacional)

##### 4.1 Por día de la semana (promedio)

N. únicos / Visitas (x 100)

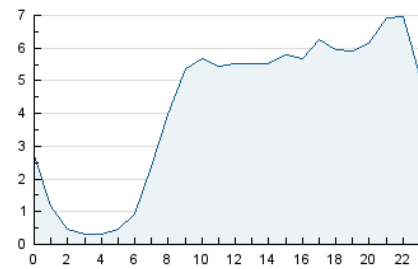


Páginas (x 100)



##### 4.2 Por franja horaria (promedio)

Visitas\_ (x 1000)

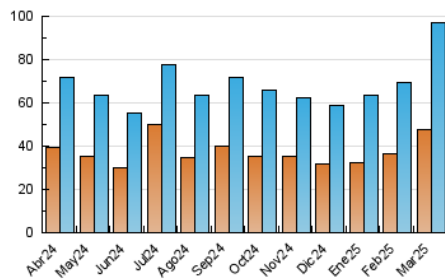


Páginas (x 1000)

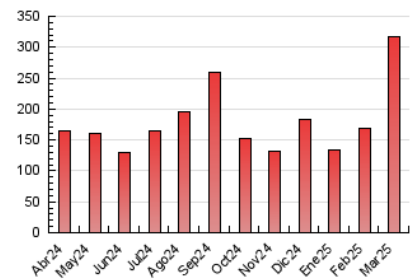


##### 4.3 Por meses

N. únicos / Visitas (x 1000)



Páginas (x 1000)



## 5. Observaciones

Este Medio Electrónico de Comunicación ha sido medido por la herramienta Google Analytics de Google (GA4).

## 6. Definiciones básicas (Para más información ver Normas Técnicas para el Control de los Medios Electrónicos de Comunicación)

### Página Vista:

Conjunto de ficheros enviado a un usuario como resultado de una petición del mismo recibida por el servidor. Cuando la página está formada por varios marcos (frames), el conjunto de los mismos tendrá, a efectos de cómputo, la consideración de una página unitaria.

### Visita:

Una secuencia ininterrumpida de páginas servidas a un usuario válido. Si dicho usuario no realiza peticiones de páginas en un periodo de tiempo (30 min) la siguiente petición constituirá el inicio de una nueva visita.

### Navegador Único:

Total de combinaciones únicas de una dirección IP y un identificador adicional. Los medios pueden utilizar cookies o el Identificador de Alta de registro.

### Duración Página Vista:

Tiempo acumulado en segundos de todas las páginas vistas (en visitas de dos o más páginas vistas), dividido por el número total de páginas vistas.

### Duración Visita:

Tiempo en segundos de todas las visitas de dos o más páginas vistas, dividido por el número total de visitas de dos o más páginas vistas.

### Tráfico nacional:

Audiencia/difusión correspondiente a España medida en base a los datos de las direcciones IP registradas por el sistema de medición.

## 7. Opinión

De OJDinteractiva, la división de INFORMACIÓN Y CONTROL DE PUBLICACIONES S.A.:

Hemos examinado la información facilitada por el editor del medio electrónico para el periodo que comprende la presente certificación.

Nuestro examen se ha realizado de acuerdo con las normas y procedimientos establecidos en las Normas Técnicas para el Control de los Medios Electrónicos de Comunicación.

En nuestra opinión, la presente acta presenta razonablemente la difusión/audiencia registrada por este medio electrónico.

### ADVERTENCIA:

El trabajo de OJDinteractiva, la división de INFORMACIÓN Y CONTROL DE PUBLICACIONES S.A (INTROL) se limita a la realización de pruebas para la revisión de los datos de recuento suministrados por el editor con la finalidad de expresar una opinión sobre la razonabilidad de dichos datos de acuerdo con las Normas Técnicas para el control de los MEC.

Por tanto, INTROL no acepta responsabilidad alguna por las inexactitudes o errores que puedan existir en los datos de recuento. Tampoco acepta ninguna responsabilidad por la falsedad en los datos de recuento recibidos del editor, ni por otros datos de medición que no están incluidos en el análisis.

Abril - 2025

OJDinteractiva