



## INFORMACION Y CONTROL DE PUBLICACIONES, S.A.

Velázquez, 46, 1º Drcha - Tel. 91 435 00 32 Fax 91 435 96 05 - 28001 - MADRID  
 Entença, 218 Entr. 7 - Tel 93 439 24 18 Fax 93 419 25 34 - 08029 - BARCELONA

**Título:** LA TRIBUNA DE CUENCA  
**URL Primaria:** http://www.latribunadecuenca.es/  
**Editor:** Ceres Comunicación Gráfica, S.A.U.  
**Domicilio:** Avda. Castilla y León, 62  
**Ciudad:** 09006 BURGOS  
**Teléfono:** 94 725 22 56  
**Fax:** 94 727 72 19  
**E-mail:** internet@promecal.es  
**Clasificación:** Noticias e Información  
**Sub-Clasificación:** Noticias globales y actualidad

La Tribuna de Cuenca.es

### 1. Cifras totales y promedios (Nacional e Internacional)

MES - AÑO	NAVEGADORES UNICOS	VISITAS	PAGINAS
Febrero - 2020	27.077	39.270	97.683
<b>PROMEDIO DIARIO</b>	<b>1.255</b>	<b>1.354</b>	<b>3.368</b>
<b>PROMEDIO LUNES-VIERNES</b>	1.299	1.405	3.696
<b>PROMEDIO SABADO-DOMINGO</b>	1.157	1.241	2.640
<b>PAGINAS / VISITAS</b>	2,49		
<b>DURACION MEDIA VISITAS</b>	0:01:00		
<b>DURACION MEDIA PAGINAS</b>	0:00:40		

### 2. Secciones (Nacional e Internacional)

	PAGINAS	%
<b>HOME</b>	19.983	20.46 %
<b>RESTO</b>	77.700	79.54 %

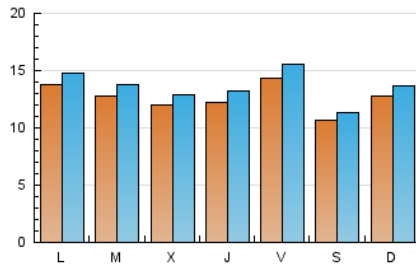
### 3. Por día del mes (Nacional e Internacional)

Día	N. únicos	Visitas	Páginas	Día	N. únicos	Visitas	Páginas	Día	N. únicos	Visitas	Páginas
1	815	864	1.586	11	1.126	1.226	2.273	21	2.507	2.667	17.508
2	1.101	1.174	2.078	12	1.102	1.196	2.095	22	1.261	1.341	4.787
3	1.116	1.197	2.088	13	909	985	1.898	23	1.220	1.343	3.971
4	1.100	1.206	2.380	14	931	1.028	1.862	24	1.270	1.367	3.338
5	1.304	1.394	2.986	15	1.365	1.452	2.306	25	1.478	1.587	2.834
6	1.089	1.193	2.696	16	1.253	1.334	2.213	26	1.188	1.316	2.430
7	1.189	1.311	2.524	17	1.478	1.590	2.778	27	1.141	1.258	2.327
8	898	986	1.896	18	1.387	1.488	2.430	28	1.113	1.200	2.351
9	1.523	1.630	2.922	19	1.184	1.262	2.350	29	981	1.042	1.997
10	1.639	1.765	3.067	20	1.734	1.868	11.712				

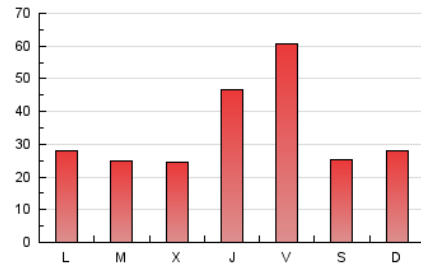
4. Gráficas (Nacional e Internacional)

4.1 Por día de la semana (promedio)

N. únicos / Visitas (x 100)



Páginas (x 100)

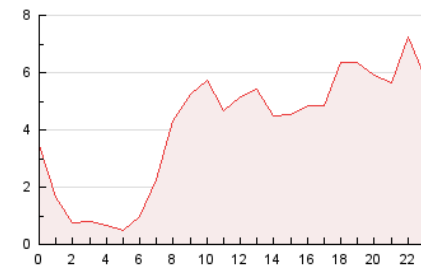


4.2 Por franja horaria (promedio)

Visitas (x 1000)

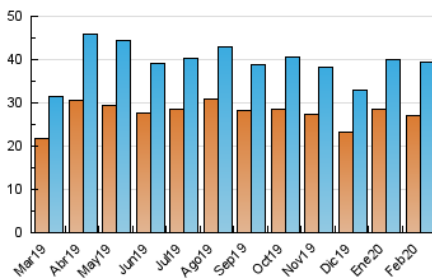


Páginas (x 1000)

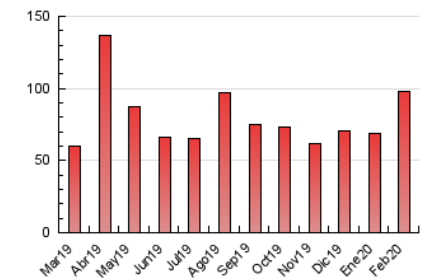


4.3 Por meses

N. únicos / Visitas (x 1000)



Páginas (x 1000)





## INFORMACION Y CONTROL DE PUBLICACIONES, S.A.

Velázquez, 46, 1º Drcha - Tel. 91 435 00 32 Fax 91 435 96 05 - 28001 - MADRID  
 Entença, 218 Entr. 7 - Tel 93 439 24 18 Fax 93 419 25 34 - 08029 - BARCELONA

### Anexo - Tráfico Nacional

**Título:** LA TRIBUNA DE CUENCA  
**URL Primaria:** http://www.latribunadecuenca.es/  
**Editor:** Ceres Comunicación Gráfica, S.A.U.  
**Domicilio:** Avda. Castilla y León, 62  
**Ciudad:** 09006 BURGOS  
**Teléfono:** 94 725 22 56  
**Fax:** 94 727 72 19  
**E-mail:** internet@promecal.es  
**Clasificación:** Noticias e Información  
**Sub-Clasificación:** Noticias globales y actualidad

La Tribuna de Cuenca.es

#### 1. Cifras totales y promedios (Nacional)

MES - AÑO	NAVEGADORES UNICOS	VISITAS	PAGINAS
Febrero - 2020	24.153	36.097	93.843
<b>PROMEDIO DIARIO</b>	<b>1.148</b>	<b>1.245</b>	<b>3.236</b>
<b>PROMEDIO LUNES-VIERNES</b>	<b>1.189</b>	<b>1.293</b>	<b>3.559</b>
<b>PROMEDIO SABADO-DOMINGO</b>	<b>1.056</b>	<b>1.137</b>	<b>2.519</b>
<b>PAGINAS / VISITAS</b>	<b>2,60</b>		
<b>DURACION MEDIA VISITAS</b>	<b>0:01:03</b>		
<b>DURACION MEDIA PAGINAS</b>	<b>0:00:40</b>		

#### 2. Secciones (Nacional)

	PAGINAS	%
<b>HOME</b>	19.610	20.90 %
<b>RESTO</b>	74.233	79.10 %

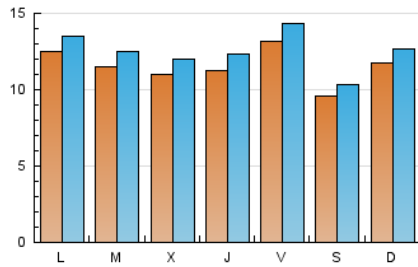
#### 3. Por día del mes (Nacional)

Día	N. únicos	Visitas	Páginas	Día	N. únicos	Visitas	Páginas	Día	N. únicos	Visitas	Páginas
1	756	801	1.518	11	1.020	1.115	2.149	21	2.390	2.545	17.266
2	999	1.071	1.968	12	1.008	1.100	1.981	22	1.165	1.242	4.676
3	985	1.063	1.923	13	818	894	1.797	23	1.146	1.265	3.868
4	984	1.089	2.255	14	819	914	1.742	24	1.184	1.281	3.235
5	1.196	1.281	2.860	15	1.255	1.341	2.187	25	1.336	1.443	2.673
6	979	1.083	2.570	16	1.131	1.209	2.068	26	1.137	1.264	2.367
7	1.076	1.198	2.383	17	1.317	1.424	2.586	27	1.069	1.184	2.234
8	815	901	1.766	18	1.251	1.350	2.266	28	995	1.081	2.224
9	1.421	1.527	2.809	19	1.062	1.140	2.214	29	819	875	1.812
10	1.515	1.640	2.914	20	1.645	1.776	11.532				

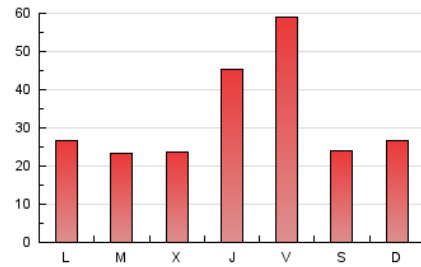
4. Gráficas (Nacional)

4.1 Por día de la semana (promedio)

N. únicos / Visitas (x 100)



Páginas (x 100)



4.2 Por franja horaria (promedio)

Visitas (x 1000)

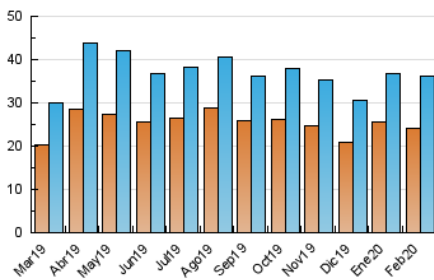


Páginas (x 1000)

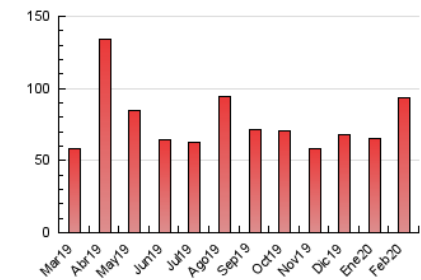


4.3 Por meses

N. únicos / Visitas (x 1000)



Páginas (x 1000)



## 5. Observaciones

Este Medio Electrónico de Comunicación ha sido medido por la herramienta Google Analytics de Google

## 6. Definiciones básicas (Para más información ver Normas Técnicas para el Control de los Medios Electrónicos de Comunicación)

### Página Vista:

Conjunto de ficheros enviado a un usuario como resultado de una petición del mismo recibida por el servidor. Cuando la página está formada por varios marcos (frames), el conjunto de los mismos tendrá, a efectos de cómputo, la consideración de una página unitaria.

### Visita:

Una secuencia ininterrumpida de páginas servidas a un usuario válido. Si dicho usuario no realiza peticiones de páginas en un periodo de tiempo (30 min) la siguiente petición constituirá el inicio de una nueva visita.

### Navegador Único:

Total de combinaciones únicas de una dirección IP y un identificador adicional. Los medios pueden utilizar cookies o el Identificador de Alta de registro.

### Duración Página Vista:

Tiempo acumulado en segundos de todas las páginas vistas (en visitas de dos o más páginas vistas), dividido por el número total de páginas vistas.

### Duración Visita:

Tiempo en segundos de todas las visitas de dos o más páginas vistas, dividido por el número total de visitas de dos o más páginas vistas.

### Tráfico nacional:

Audiencia/difusión correspondiente a España medida en base a los datos de las direcciones IP registradas por el sistema de medición.

## 7. Opinión

De OJDinteractiva, la división de INFORMACIÓN Y CONTROL DE PUBLICACIONES S.A.:

Hemos examinado la información facilitada por el editor del medio electrónico para el periodo que comprende la presente certificación.

Nuestro examen se ha realizado de acuerdo con las normas y procedimientos establecidos en las Normas Técnicas para el Control de los Medios Electrónicos de Comunicación.

En nuestra opinión, la presente acta presenta razonablemente la difusión/audiencia registrada por este medio electrónico.

### ADVERTENCIA:

El trabajo de OJDinteractiva, la división de INFORMACIÓN Y CONTROL DE PUBLICACIONES S.A (INTROL) se limita a la realización de pruebas para la revisión de los datos de recuento suministrados por el editor con la finalidad de expresar una opinión sobre la razonabilidad de dichos datos de acuerdo con las Normas Técnicas para el control de los MEC.

Por tanto, INTROL no acepta responsabilidad alguna por las inexactitudes o errores que puedan existir en los datos de recuento. Tampoco acepta ninguna responsabilidad por la falsedad en los datos de recuento recibidos del editor, ni por otros datos de medición que no están incluidos en el análisis.

Marzo - 2020

OJDinteractiva