



INFORMACION Y CONTROL DE PUBLICACIONES, S.A.

Velázquez, 46, 1º Drcha - Tel. 91 435 00 32 Fax 91 435 96 05 - 28001 - MADRID
 Entença, 218 Entr. 7 - Tel 93 439 24 18 Fax 93 419 25 34 - 08029 - BARCELONA

Título: LA TRIBUNA DE CUENCA
URL Primaria: http://www.latribunadecuenca.es/
Editor: Ceres Comunicación Gráfica, S.A.U.
Domicilio: Avda. Castilla y León, 62
Ciudad: 09006 BURGOS
Teléfono: 94 725 22 56
Fax: 94 727 72 19
E-mail: internet@promecal.es
Clasificación: Noticias e Información
Sub-Clasificación: Noticias globales y actualidad

La Tribuna de Cuenca.es

1. Cifras totales y promedios (Nacional e Internacional)

MES - AÑO	NAVEGADORES UNICOS	VISITAS	PAGINAS
Enero - 2019	17.863	25.763	54.083
PROMEDIO DIARIO	768	831	1.745
PROMEDIO LUNES-VIERNES	803	872	1.778
PROMEDIO SABADO-DOMINGO	668	713	1.649
PAGINAS / VISITAS	2,10		
DURACION MEDIA VISITAS	0:01:10		
DURACION MEDIA PAGINAS	0:01:03		

2. Secciones (Nacional e Internacional)

	PAGINAS	%
HOME	16.258	30.06 %
RESTO	37.825	69.94 %

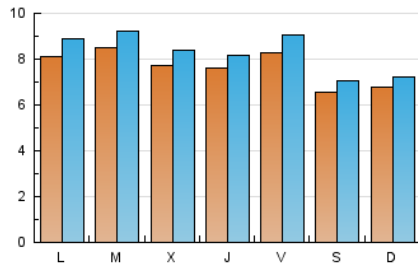
3. Por día del mes (Nacional e Internacional)

Día	N. únicos	Visitas	Páginas	Día	N. únicos	Visitas	Páginas	Día	N. únicos	Visitas	Páginas
1	508	546	989	11	761	825	2.037	21	893	971	1.892
2	574	621	1.104	12	670	706	1.096	22	990	1.074	2.041
3	648	698	1.257	13	665	703	4.250	23	864	947	1.874
4	705	763	1.302	14	1.003	1.104	2.326	24	878	938	1.689
5	578	614	942	15	1.140	1.229	2.133	25	808	896	1.627
6	643	679	1.212	16	896	973	1.995	26	480	508	1.015
7	690	753	1.418	17	816	890	3.213	27	733	775	1.422
8	760	827	1.761	18	1.032	1.135	3.268	28	658	725	1.212
9	711	755	1.608	19	903	982	1.813	29	850	928	1.665
10	752	806	1.685	20	675	736	1.443	30	827	895	1.493
								31	702	761	1.301

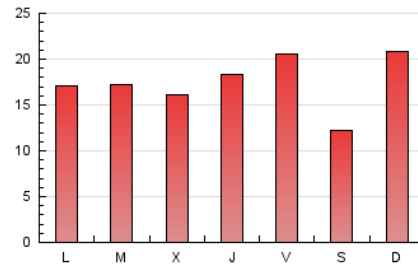
4. Gráficas (Nacional e Internacional)

4.1 Por día de la semana (promedio)

N. únicos / Visitas (x 100)



Páginas (x 100)

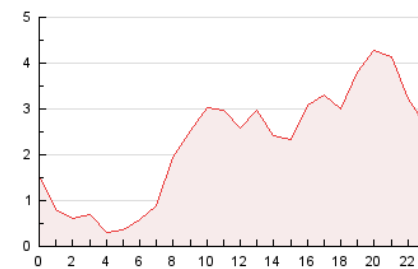


4.2 Por franja horaria (promedio)

Visitas (x 1000)

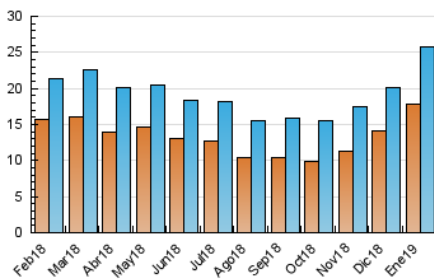


Páginas (x 1000)

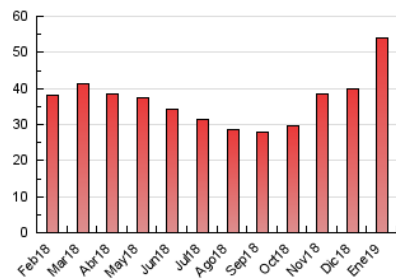


4.3 Por meses

N. únicos / Visitas (x 1000)



Páginas (x 1000)





INFORMACION Y CONTROL DE PUBLICACIONES, S.A.

Velázquez, 46, 1º Drcha - Tel. 91 435 00 32 Fax 91 435 96 05 - 28001 - MADRID
 Entença, 218 Entr. 7 - Tel 93 439 24 18 Fax 93 419 25 34 - 08029 - BARCELONA

Anexo - Tráfico Nacional

Título: LA TRIBUNA DE CUENCA
URL Primaria: http://www.latribunadecuenca.es/
Editor: Ceres Comunicación Gráfica, S.A.U.
Domicilio: Avda. Castilla y León, 62
Ciudad: 09006 BURGOS
Teléfono: 94 725 22 56
Fax: 94 727 72 19
E-mail: internet@promecal.es
Clasificación: Noticias e Información
Sub-Clasificación: Noticias globales y actualidad

La Tribuna de Cuenca.es

1. Cifras totales y promedios (Nacional)

MES - AÑO	NAVEGADORES UNICOS	VISITAS	PAGINAS
Enero - 2019	16.619	24.453	52.357
PROMEDIO DIARIO	727	789	1.689
PROMEDIO LUNES-VIERNES	758	825	1.716
PROMEDIO SABADO-DOMINGO	639	684	1.610
PAGINAS / VISITAS	2,14		
DURACION MEDIA VISITAS	0:01:12		
DURACION MEDIA PAGINAS	0:01:03		

2. Secciones (Nacional)

	PAGINAS	%
HOME	15.869	30.31 %
RESTO	36.488	69.69 %

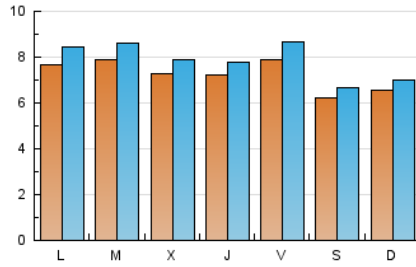
3. Por día del mes (Nacional)

Día	N. únicos	Visitas	Páginas	Día	N. únicos	Visitas	Páginas	Día	N. únicos	Visitas	Páginas
1	487	523	959	11	725	788	1.986	21	835	910	1.819
2	543	589	1.066	12	648	684	1.070	22	953	1.036	1.985
3	599	647	1.184	13	632	670	4.201	23	826	904	1.814
4	668	725	1.253	14	951	1.049	2.230	24	835	893	1.639
5	549	585	906	15	982	1.071	1.967	25	785	869	1.586
6	625	661	1.192	16	829	905	1.916	26	427	455	943
7	647	710	1.362	17	771	843	3.154	27	718	760	1.403
8	716	782	1.696	18	984	1.086	3.196	28	641	707	1.189
9	664	708	1.505	19	873	951	1.760	29	810	887	1.614
10	722	776	1.650	20	643	703	1.408	30	782	844	1.433
								31	674	732	1.271

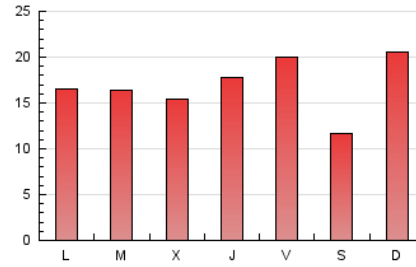
4. Gráficas (Nacional)

4.1 Por día de la semana (promedio)

N. únicos / Visitas (x 100)



Páginas (x 100)



4.2 Por franja horaria (promedio)

Visitas (x 1000)

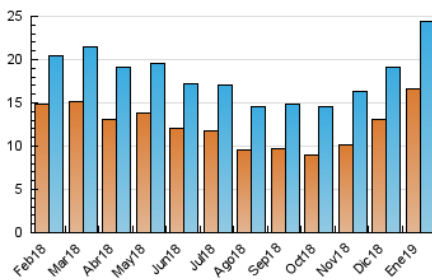


Páginas (x 1000)

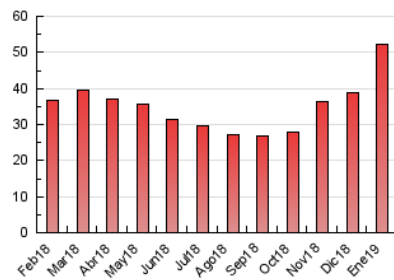


4.3 Por meses

N. únicos / Visitas (x 1000)



Páginas (x 1000)



5. Observaciones

Este Medio Electrónico de Comunicación ha sido medido por la herramienta Google Analytics de Google

6. Definiciones básicas (Para más información ver Normas Técnicas para el Control de los Medios Electrónicos de Comunicación)

Página Vista:

Conjunto de ficheros enviado a un usuario como resultado de una petición del mismo recibida por el servidor. Cuando la página está formada por varios marcos (frames), el conjunto de los mismos tendrá, a efectos de cómputo, la consideración de una página unitaria.

Visita:

Una secuencia ininterrumpida de páginas servidas a un usuario válido. Si dicho usuario no realiza peticiones de páginas en un periodo de tiempo (30 min) la siguiente petición constituirá el inicio de una nueva visita.

Navegador Único:

Total de combinaciones únicas de una dirección IP y un identificador adicional. Los medios pueden utilizar cookies o el Identificador de Alta de registro.

Duración Página Vista:

Tiempo acumulado en segundos de todas las páginas vistas (en visitas de dos o más páginas vistas), dividido por el número total de páginas vistas.

Duración Visita:

Tiempo en segundos de todas las visitas de dos o más páginas vistas, dividido por el número total de visitas de dos o más páginas vistas.

Tráfico nacional:

Audiencia/difusión correspondiente a España medida en base a los datos de las direcciones IP registradas por el sistema de medición.

7. Opinión

De OJDinteractiva, la división de INFORMACIÓN Y CONTROL DE PUBLICACIONES S.A.:

Hemos examinado la información facilitada por el editor del medio electrónico para el periodo que comprende la presente certificación.

Nuestro examen se ha realizado de acuerdo con las normas y procedimientos establecidos en las Normas Técnicas para el Control de los Medios Electrónicos de Comunicación.

En nuestra opinión, la presente acta presenta razonablemente la difusión/audiencia registrada por este medio electrónico.

ADVERTENCIA:

El trabajo de OJDinteractiva, la división de INFORMACIÓN Y CONTROL DE PUBLICACIONES S.A (INTROL) se limita a la realización de pruebas para la revisión de los datos de recuento suministrados por el editor con la finalidad de expresar una opinión sobre la razonabilidad de dichos datos de acuerdo con las Normas Técnicas para el control de los MEC.

Por tanto, INTROL no acepta responsabilidad alguna por las inexactitudes o errores que puedan existir en los datos de recuento. Tampoco acepta ninguna responsabilidad por la falsedad en los datos de recuento recibidos del editor, ni por otros datos de medición que no están incluidos en el análisis.

Febrero - 2019

OJDinteractiva