



## INFORMACION Y CONTROL DE PUBLICACIONES, S.A.

Velázquez, 46, 1º Drcha - Tel. 91 435 00 32 Fax 91 435 96 05 - 28001 - MADRID  
 Entença, 218 Entr. 7 - Tel 93 439 24 18 Fax 93 419 25 34 - 08029 - BARCELONA

**Título:** REVISTAMIRALL.COM  
**URL Primaria:** http://revistamirall.com  
**Editor:** Associació Cultural AD HOC  
**Domicilio:** Mejía Lequerica nº 14b 1º2ª  
**Ciudad:** 08028 BARCELONA  
**Teléfono:**  
**Fax:**  
**E-mail:**  
**Clasificación:** Noticias e Información  
**Sub-Clasificación:** Noticias globales y actualidad

# Revista Mirall

### 1. Cifras totales y promedios (Nacional e Internacional)

MES - AÑO	NAVEGADORES UNICOS	VISITAS	PAGINAS
Junio - 2021	7.010	9.733	14.163
<b>PROMEDIO DIARIO</b>	<b>292</b>	<b>324</b>	<b>472</b>
<b>PROMEDIO LUNES-VIERNES</b>	329	366	534
<b>PROMEDIO SABADO-DOMINGO</b>	190	211	302
<b>PAGINAS / VISITAS</b>	1,46		
<b>DURACION MEDIA VISITAS</b>	0:01:02		
<b>DURACION MEDIA PAGINAS</b>	0:02:15		

### 2. Secciones (Nacional e Internacional)

	PAGINAS	%
<b>HOME</b>	1.083	7.65 %
<b>RESTO</b>	13.080	92.35 %

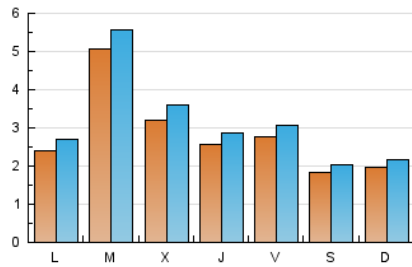
### 3. Por día del mes (Nacional e Internacional)

Día	N. únicos	Visitas	Páginas	Día	N. únicos	Visitas	Páginas	Día	N. únicos	Visitas	Páginas
1	623	680	998	11	439	478	655	21	172	196	284
2	513	564	805	12	127	139	190	22	370	417	604
3	308	354	550	13	101	113	155	23	231	277	538
4	269	312	454	14	333	374	525	24	248	283	425
5	392	433	592	15	541	584	801	25	189	208	324
6	270	307	502	16	253	278	405	26	110	127	192
7	227	250	346	17	219	234	333	27	110	127	187
8	565	619	864	18	214	231	307	28	231	259	363
9	301	338	472	19	106	116	167	29	443	491	703
10	249	281	440	20	301	323	433	30	295	340	549

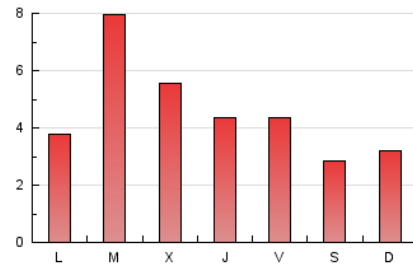
4. Gráficas (Nacional e Internacional)

4.1 Por día de la semana (promedio)

N. únicos / Visitas (x 100)



Páginas (x 100)

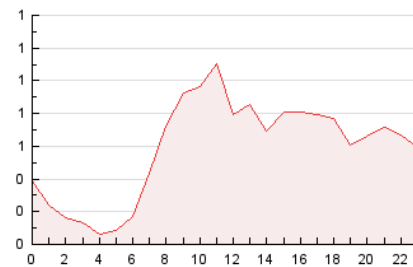


4.2 Por franja horaria (promedio)

Visitas (x 1000)

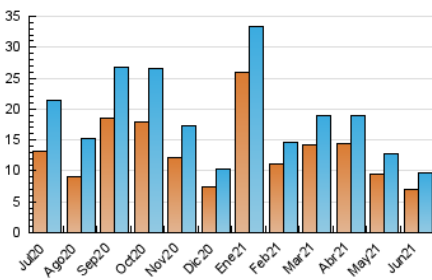


Páginas (x 1000)

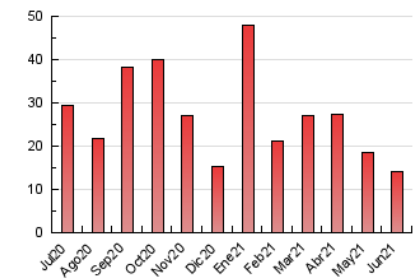


4.3 Por meses

N. únicos / Visitas (x 1000)



Páginas (x 1000)





## INFORMACION Y CONTROL DE PUBLICACIONES, S.A.

Velázquez, 46, 1º Drcha - Tel. 91 435 00 32 Fax 91 435 96 05 - 28001 - MADRID  
 Entença, 218 Entr. 7 - Tel 93 439 24 18 Fax 93 419 25 34 - 08029 - BARCELONA

### Anexo - Tráfico Nacional

**Título:** REVISTAMIRALL.COM  
**URL Primaria:** http://revistamirall.com  
**Editor:** Associació Cultural AD HOC  
**Domicilio:** Mejia Lequerica nº 14b 1º2ª  
**Ciudad:** 08028 BARCELONA  
**Teléfono:**  
**Fax:**  
**E-mail:**  
**Clasificación:** Noticias e Información  
**Sub-Clasificación:** Noticias globales y actualidad

# Revista Mirall

#### 1. Cifras totales y promedios (Nacional)

MES - AÑO	NAVEGADORES UNICOS	VISITAS	PAGINAS
Junio - 2021	5.679	8.226	12.347
<b>PROMEDIO DIARIO</b>	<b>244</b>	<b>274</b>	<b>412</b>
<b>PROMEDIO LUNES-VIERNES</b>	<b>274</b>	<b>308</b>	<b>464</b>
<b>PROMEDIO SABADO-DOMINGO</b>	<b>161</b>	<b>180</b>	<b>267</b>
<b>PAGINAS / VISITAS</b>	<b>1,50</b>		
<b>DURACION MEDIA VISITAS</b>	<b>0:01:06</b>		
<b>DURACION MEDIA PAGINAS</b>	<b>0:02:11</b>		

#### 2. Secciones (Nacional)

	PAGINAS	%
<b>HOME</b>	923	7.48 %
<b>RESTO</b>	11.424	92.52 %

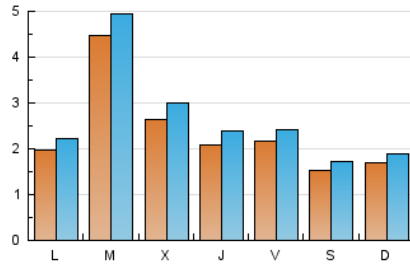
#### 3. Por día del mes (Nacional)

Día	N. únicos	Visitas	Páginas	Día	N. únicos	Visitas	Páginas	Día	N. únicos	Visitas	Páginas
1	558	613	920	11	388	423	588	21	136	156	232
2	442	488	712	12	111	122	172	22	327	372	542
3	248	292	468	13	84	96	130	23	180	226	481
4	230	270	410	14	267	306	438	24	197	227	351
5	334	375	530	15	457	499	702	25	132	144	237
6	241	275	465	16	210	235	352	26	84	100	165
7	193	216	306	17	190	203	298	27	92	108	163
8	497	546	775	18	123	132	193	28	186	212	306
9	238	270	390	19	83	92	139	29	391	438	640
10	202	230	382	20	257	273	374	30	244	287	486

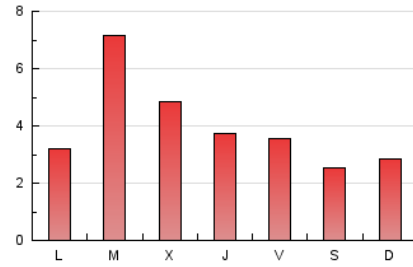
4. Gráficas (Nacional)

4.1 Por día de la semana (promedio)

N. únicos / Visitas (x 100)

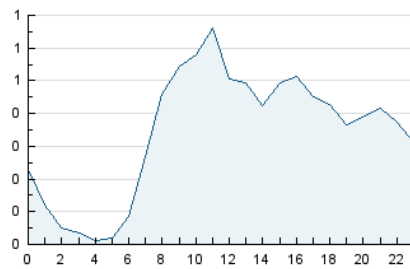


Páginas (x 100)

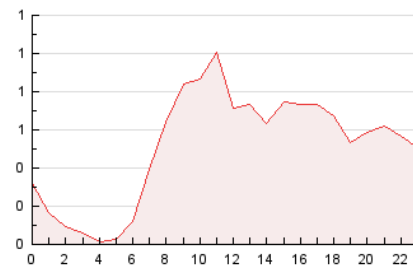


4.2 Por franja horaria (promedio)

Visitas (x 1000)

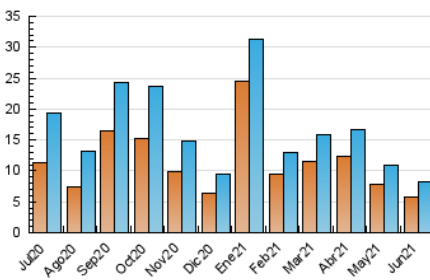


Páginas (x 1000)

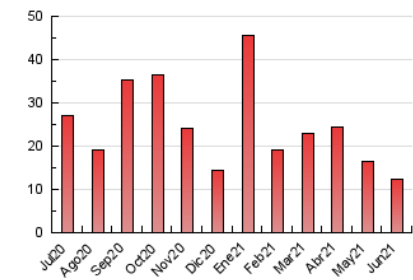


4.3 Por meses

N. únicos / Visitas (x 1000)



Páginas (x 1000)



## 5. Observaciones

Este Medio Electrónico de Comunicación ha sido medido por la herramienta Google Analytics de Google

## 6. Definiciones básicas (Para más información ver Normas Técnicas para el Control de los Medios Electrónicos de Comunicación)

### Página Vista:

Conjunto de ficheros enviado a un usuario como resultado de una petición del mismo recibida por el servidor. Cuando la página está formada por varios marcos (frames), el conjunto de los mismos tendrá, a efectos de cómputo, la consideración de una página unitaria.

### Visita:

Una secuencia ininterrumpida de páginas servidas a un usuario válido. Si dicho usuario no realiza peticiones de páginas en un periodo de tiempo (30 min) la siguiente petición constituirá el inicio de una nueva visita.

### Navegador Único:

Total de combinaciones únicas de una dirección IP y un identificador adicional. Los medios pueden utilizar cookies o el Identificador de Alta de registro.

### Duración Página Vista:

Tiempo acumulado en segundos de todas las páginas vistas (en visitas de dos o más páginas vistas), dividido por el número total de páginas vistas.

### Duración Visita:

Tiempo en segundos de todas las visitas de dos o más páginas vistas, dividido por el número total de visitas de dos o más páginas vistas.

### Tráfico nacional:

Audiencia/difusión correspondiente a España medida en base a los datos de las direcciones IP registradas por el sistema de medición.

## 7. Opinión

De OJDinteractiva, la división de INFORMACIÓN Y CONTROL DE PUBLICACIONES S.A.:

Hemos examinado la información facilitada por el editor del medio electrónico para el periodo que comprende la presente certificación.

Nuestro examen se ha realizado de acuerdo con las normas y procedimientos establecidos en las Normas Técnicas para el Control de los Medios Electrónicos de Comunicación.

En nuestra opinión, la presente acta presenta razonablemente la difusión/audiencia registrada por este medio electrónico.

### ADVERTENCIA:

El trabajo de OJDinteractiva, la división de INFORMACIÓN Y CONTROL DE PUBLICACIONES S.A (INTROL) se limita a la realización de pruebas para la revisión de los datos de recuento suministrados por el editor con la finalidad de expresar una opinión sobre la razonabilidad de dichos datos de acuerdo con las Normas Técnicas para el control de los MEC.

Por tanto, INTROL no acepta responsabilidad alguna por las inexactitudes o errores que puedan existir en los datos de recuento. Tampoco acepta ninguna responsabilidad por la falsedad en los datos de recuento recibidos del editor, ni por otros datos de medición que no están incluidos en el análisis.

Julio - 2021

OJDinteractiva