



## INFORMACION Y CONTROL DE PUBLICACIONES, S.A.

Velázquez, 46, 1º Drcha - Tel. 91 435 00 32 Fax 91 435 96 05 - 28001 - MADRID  
 Entença, 218 Entr. 7 - Tel 93 439 24 18 Fax 93 419 25 34 - 08029 - BARCELONA

**Título:** LAREPUBLICA.CAT - REVISTAMIRALL.COM  
**URL Primaria:** http://revistamirall.com  
**Editor:** Catmèdia Global, S.L.  
**Domicilio:** Fonollar, 14  
**Ciudad:** 08003 BARCELONA  
**Teléfono:** 93 185 61 30  
**Fax:** 93 185 61 31  
**E-mail:**  
**Clasificación:** Noticias e Información  
**Sub-Clasificación:** Noticias globales y actualidad

**NOVA** REVISTA MIRALL  
**CULTURA**

### 1. Cifras totales y promedios (Nacional e Internacional)

MES - AÑO	NAVEGADORES UNICOS	VISITAS	PAGINAS
Febrero - 2019	7.941	9.915	14.416
<b>PROMEDIO DIARIO</b>	<b>326</b>	<b>354</b>	<b>515</b>
<b>PROMEDIO LUNES-VIERNES</b>	382	413	596
<b>PROMEDIO SABADO-DOMINGO</b>	187	206	312
<b>PAGINAS / VISITAS</b>	1,45		
<b>DURACION MEDIA VISITAS</b>	0:01:00		
<b>DURACION MEDIA PAGINAS</b>	0:02:11		

### 2. Secciones (Nacional e Internacional)

	PAGINAS	%
<b>HOME</b>	1.150	7.98 %
<b>RESTO</b>	13.266	92.02 %

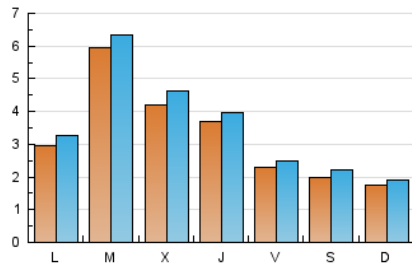
### 3. Por día del mes (Nacional e Internacional)

Día	N. únicos	Visitas	Páginas	Día	N. únicos	Visitas	Páginas	Día	N. únicos	Visitas	Páginas
1	257	285	403	11	230	257	387	21	682	709	926
2	369	405	589	12	338	380	534	22	248	267	441
3	199	210	325	13	312	338	473	23	165	196	319
4	452	506	760	14	244	263	370	24	161	176	247
5	833	889	1.260	15	136	144	211	25	300	323	590
6	637	684	971	16	109	119	189	26	875	900	1.212
7	338	377	554	17	195	222	356	27	348	393	556
8	270	297	416	18	201	220	330	28	219	241	357
9	150	162	205	19	331	364	551				
10	144	158	267	20	387	430	617				

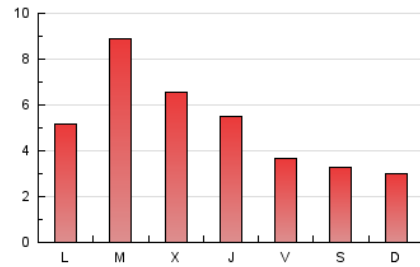
4. Gráficas (Nacional e Internacional)

4.1 Por día de la semana (promedio)

N. únicos / Visitas (x 100)



Páginas (x 100)



4.2 Por franja horaria (promedio)

Visitas (x 1000)

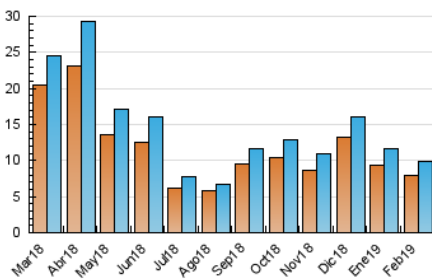


Páginas (x 1000)

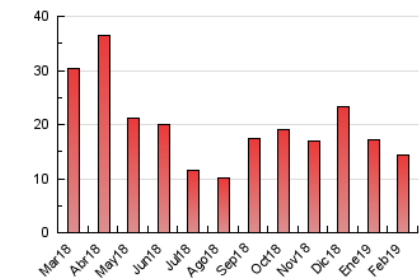


4.3 Por meses

N. únicos / Visitas (x 1000)



Páginas (x 1000)





## INFORMACION Y CONTROL DE PUBLICACIONES, S.A.

Velázquez, 46, 1º Drcha - Tel. 91 435 00 32 Fax 91 435 96 05 - 28001 - MADRID  
 Entença, 218 Entr. 7 - Tel 93 439 24 18 Fax 93 419 25 34 - 08029 - BARCELONA

### Anexo - Tráfico Nacional

**Título:** LAREPUBLICA.CAT - REVISTAMIRALL.COM  
**URL Primaria:** http://revistamirall.com  
**Editor:** Catmèdia Global, S.L.  
**Domicilio:** Fonollar, 14  
**Ciudad:** 08003 BARCELONA  
**Teléfono:** 93 185 61 30  
**Fax:** 93 185 61 31  
**E-mail:**  
**Clasificación:** Noticias e Información  
**Sub-Clasificación:** Noticias globales y actualidad

**NOVA** REVISTA MIRALL  
**CULTURA**

#### 1. Cifras totales y promedios (Nacional)

MES - AÑO	NAVEGADORES UNICOS	VISITAS	PAGINAS
Febrero - 2019	6.970	8.831	13.102
<b>PROMEDIO DIARIO</b>	<b>289</b>	<b>315</b>	<b>468</b>
<b>PROMEDIO LUNES-VIERNES</b>	<b>340</b>	<b>369</b>	<b>543</b>
<b>PROMEDIO SABADO-DOMINGO</b>	<b>163</b>	<b>181</b>	<b>280</b>
<b>PAGINAS / VISITAS</b>	<b>1,48</b>		
<b>DURACION MEDIA VISITAS</b>	<b>0:01:02</b>		
<b>DURACION MEDIA PAGINAS</b>	<b>0:02:08</b>		

#### 2. Secciones (Nacional)

	PAGINAS	%
<b>HOME</b>	1.089	8.31 %
<b>RESTO</b>	12.013	91.69 %

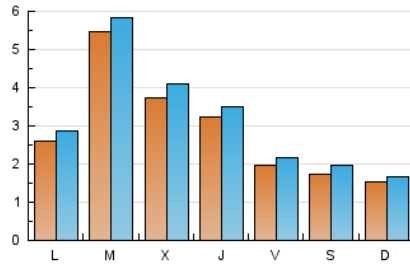
#### 3. Por día del mes (Nacional)

Día	N. únicos	Visitas	Páginas	Día	N. únicos	Visitas	Páginas	Día	N. únicos	Visitas	Páginas
1	225	252	369	11	185	208	335	21	629	655	854
2	335	370	538	12	306	346	493	22	218	236	410
3	171	179	287	13	254	274	397	23	140	170	285
4	407	459	694	14	183	200	302	24	146	159	230
5	786	838	1.196	15	113	121	184	25	275	298	559
6	583	626	893	16	97	107	169	26	813	836	1.134
7	298	336	507	17	172	198	329	27	313	356	512
8	232	257	371	18	168	186	288	28	183	203	311
9	125	137	179	19	282	313	492				
10	117	131	224	20	338	380	560				

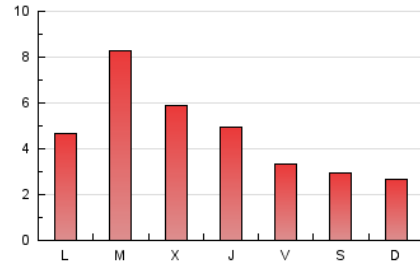
4. Gráficas (Nacional)

4.1 Por día de la semana (promedio)

N. únicos / Visitas (x 100)

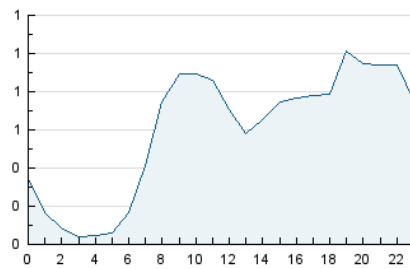


Páginas (x 100)

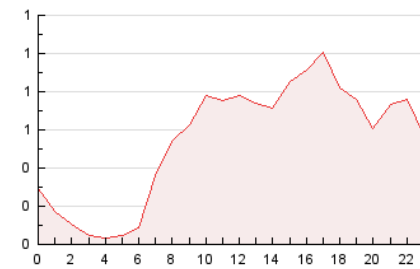


4.2 Por franja horaria (promedio)

Visitas (x 1000)

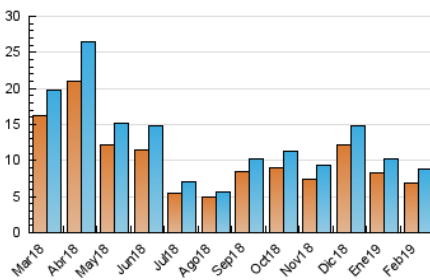


Páginas (x 1000)

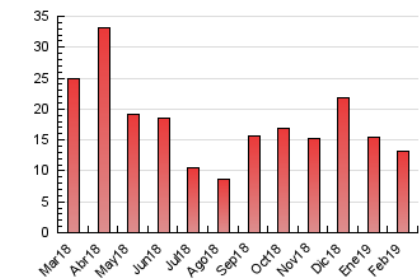


4.3 Por meses

N. únicos / Visitas (x 1000)



Páginas (x 1000)



## 5. Observaciones

Este Medio Electrónico de Comunicación ha sido medido por la herramienta Google Analytics de Google

## 6. Definiciones básicas (Para más información ver Normas Técnicas para el Control de los Medios Electrónicos de Comunicación)

### Página Vista:

Conjunto de ficheros enviado a un usuario como resultado de una petición del mismo recibida por el servidor. Cuando la página está formada por varios marcos (frames), el conjunto de los mismos tendrá, a efectos de cómputo, la consideración de una página unitaria.

### Visita:

Una secuencia ininterrumpida de páginas servidas a un usuario válido. Si dicho usuario no realiza peticiones de páginas en un periodo de tiempo (30 min) la siguiente petición constituirá el inicio de una nueva visita.

### Navegador Único:

Total de combinaciones únicas de una dirección IP y un identificador adicional. Los medios pueden utilizar cookies o el Identificador de Alta de registro.

### Duración Página Vista:

Tiempo acumulado en segundos de todas las páginas vistas (en visitas de dos o más páginas vistas), dividido por el número total de páginas vistas.

### Duración Visita:

Tiempo en segundos de todas las visitas de dos o más páginas vistas, dividido por el número total de visitas de dos o más páginas vistas.

### Tráfico nacional:

Audiencia/difusión correspondiente a España medida en base a los datos de las direcciones IP registradas por el sistema de medición.

## 7. Opinión

De OJDinteractiva, la división de INFORMACIÓN Y CONTROL DE PUBLICACIONES S.A.:

Hemos examinado la información facilitada por el editor del medio electrónico para el periodo que comprende la presente certificación.

Nuestro examen se ha realizado de acuerdo con las normas y procedimientos establecidos en las Normas Técnicas para el Control de los Medios Electrónicos de Comunicación.

En nuestra opinión, la presente certificación presenta razonablemente la difusión/audiencia registrada por este canal.

### ADVERTENCIA:

El trabajo de OJDinteractiva, la división de INFORMACIÓN Y CONTROL DE PUBLICACIONES S.A (INTROL) se limita a la realización de pruebas para la revisión de los datos de recuento suministrados por el editor con la finalidad de expresar una opinión sobre la razonabilidad de dichos datos de acuerdo con las Normas Técnicas para el control de los MEC.

Por tanto, INTROL no acepta responsabilidad alguna por las inexactitudes o errores que puedan existir en los datos de recuento. Tampoco acepta ninguna responsabilidad por la falsedad en los datos de recuento recibidos del editor, ni por otros datos de medición que no están incluidos en el análisis.

Marzo - 2019

OJDinteractiva