



INFORMACION Y CONTROL DE PUBLICACIONES, S.A.

Velázquez, 46, 1º Drcha - Tel. 91 435 00 32 Fax 91 435 96 05 - 28001 - MADRID
 Entença, 218 Entr. 7 - Tel 93 439 24 18 Fax 93 419 25 34 - 08029 - BARCELONA

Título: LAREPUBLICA.CAT - REVISTAMIRALL.COM
URL Primaria: http://revistamirall.com
Editor: Catmèdia Global, S.L.
Domicilio: Fonollar, 14
Ciudad: 08003 BARCELONA
Teléfono: 93 185 61 30
Fax: 93 185 61 31
E-mail:
Clasificación: Noticias e Información
Sub-Clasificación: Noticias globales y actualidad

NOVA REVISTA MIRALL
CULTURA

1. Cifras totales y promedios (Nacional e Internacional)

MES - AÑO	NAVEGADORES UNICOS	VISITAS	PAGINAS
Enero - 2019	9.373	11.608	17.148
PROMEDIO DIARIO	342	374	553
PROMEDIO LUNES-VIERNES	384	421	618
PROMEDIO SABADO-DOMINGO	223	241	367
PAGINAS / VISITAS	1,48		
DURACION MEDIA VISITAS	0:01:05		
DURACION MEDIA PAGINAS	0:02:16		

2. Secciones (Nacional e Internacional)

	PAGINAS	%
HOME	1.148	6.69 %
RESTO	16.000	93.31 %

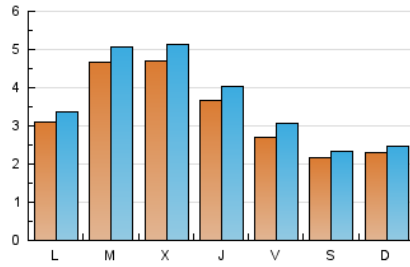
3. Por día del mes (Nacional e Internacional)

Día	N. únicos	Visitas	Páginas	Día	N. únicos	Visitas	Páginas	Día	N. únicos	Visitas	Páginas
1	302	323	455	11	273	316	587	21	350	378	563
2	353	377	570	12	245	268	433	22	321	371	583
3	303	336	495	13	290	314	554	23	526	596	877
4	285	320	436	14	296	330	479	24	434	486	707
5	201	219	319	15	766	820	1.246	25	303	340	456
6	149	167	246	16	436	473	681	26	225	240	363
7	227	243	373	17	305	338	482	27	225	238	333
8	537	579	806	18	220	248	350	28	372	393	552
9	699	756	1.086	19	194	214	313	29	403	436	652
10	434	470	664	20	253	269	378	30	334	362	560
								31	354	388	549

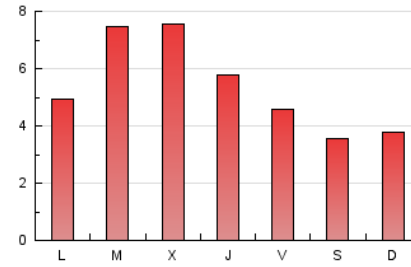
4. Gráficas (Nacional e Internacional)

4.1 Por día de la semana (promedio)

N. únicos / Visitas (x 100)



Páginas (x 100)



4.2 Por franja horaria (promedio)

Visitas (x 1000)

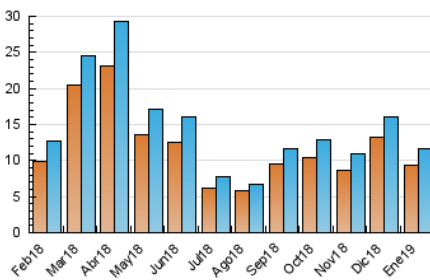


Páginas (x 1000)

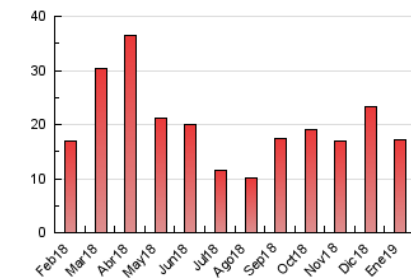


4.3 Por meses

N. únicos / Visitas (x 1000)



Páginas (x 1000)





INFORMACION Y CONTROL DE PUBLICACIONES, S.A.

Velázquez, 46, 1º Drcha - Tel. 91 435 00 32 Fax 91 435 96 05 - 28001 - MADRID
Entença, 218 Entr. 7 - Tel 93 439 24 18 Fax 93 419 25 34 - 08029 - BARCELONA

Anexo - Tráfico Nacional

Título: LAREPUBLICA.CAT - REVISTAMIRALL.COM
URL Primaria: http://revistamirall.com
Editor: Catmèdia Global, S.L.
Domicilio: Fonollar, 14
Ciudad: 08003 BARCELONA
Teléfono: 93 185 61 30
Fax: 93 185 61 31
E-mail:
Clasificación: Noticias e Información
Sub-Clasificación: Noticias globales y actualidad

NOVA REVISTA MIRALL
CULTURA

1. Cifras totales y promedios (Nacional)

MES - AÑO	NAVEGADORES UNICOS	VISITAS	PAGINAS
Enero - 2019	8.232	10.273	15.502
PROMEDIO DIARIO	302	331	500
PROMEDIO LUNES-VIERNES	340	374	560
PROMEDIO SABADO-DOMINGO	192	209	329
PAGINAS / VISITAS	1,51		
DURACION MEDIA VISITAS	0:01:08		
DURACION MEDIA PAGINAS	0:02:14		

2. Secciones (Nacional)

	PAGINAS	%
HOME	1.105	7.13 %
RESTO	14.397	92.87 %

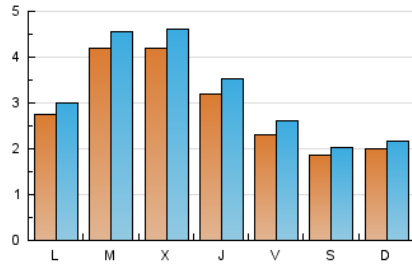
3. Por día del mes (Nacional)

Día	N. únicos	Visitas	Páginas	Día	N. únicos	Visitas	Páginas	Día	N. únicos	Visitas	Páginas
1	286	304	433	11	229	270	529	21	295	323	502
2	326	345	521	12	209	229	386	22	278	325	530
3	274	306	457	13	251	274	503	23	481	550	823
4	246	276	380	14	265	297	440	24	369	413	610
5	182	199	291	15	691	743	1.148	25	260	291	393
6	132	150	225	16	372	409	605	26	189	203	317
7	196	209	332	17	254	287	419	27	198	210	300
8	491	530	740	18	184	210	301	28	346	366	521
9	643	698	1.007	19	162	180	275	29	349	380	577
10	397	431	616	20	216	229	334	30	275	301	496
								31	304	335	491

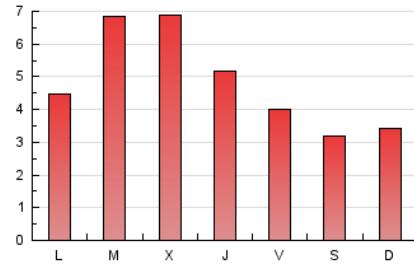
4. Gráficas (Nacional)

4.1 Por día de la semana (promedio)

N. únicos / Visitas (x 100)



Páginas (x 100)



4.2 Por franja horaria (promedio)

Visitas (x 1000)

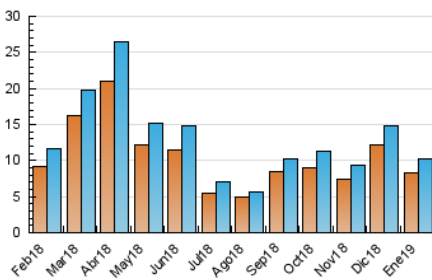


Páginas (x 1000)

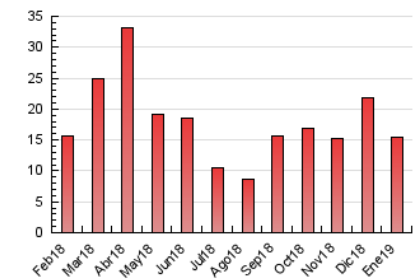


4.3 Por meses

N. únicos / Visitas (x 1000)



Páginas (x 1000)



5. Observaciones

Este Medio Electrónico de Comunicación ha sido medido por la herramienta Google Analytics de Google

6. Definiciones básicas (Para más información ver Normas Técnicas para el Control de los Medios Electrónicos de Comunicación)

Página Vista:

Conjunto de ficheros enviado a un usuario como resultado de una petición del mismo recibida por el servidor. Cuando la página está formada por varios marcos (frames), el conjunto de los mismos tendrá, a efectos de cómputo, la consideración de una página unitaria.

Visita:

Una secuencia ininterrumpida de páginas servidas a un usuario válido. Si dicho usuario no realiza peticiones de páginas en un periodo de tiempo (30 min) la siguiente petición constituirá el inicio de una nueva visita.

Navegador Único:

Total de combinaciones únicas de una dirección IP y un identificador adicional. Los medios pueden utilizar cookies o el Identificador de Alta de registro.

Duración Página Vista:

Tiempo acumulado en segundos de todas las páginas vistas (en visitas de dos o más páginas vistas), dividido por el número total de páginas vistas.

Duración Visita:

Tiempo en segundos de todas las visitas de dos o más páginas vistas, dividido por el número total de visitas de dos o más páginas vistas.

Tráfico nacional:

Audiencia/difusión correspondiente a España medida en base a los datos de las direcciones IP registradas por el sistema de medición.

7. Opinión

De OJDinteractiva, la división de INFORMACIÓN Y CONTROL DE PUBLICACIONES S.A.:

Hemos examinado la información facilitada por el editor del medio electrónico para el periodo que comprende la presente certificación.

Nuestro examen se ha realizado de acuerdo con las normas y procedimientos establecidos en las Normas Técnicas para el Control de los Medios Electrónicos de Comunicación.

En nuestra opinión, la presente certificación presenta razonablemente la difusión/audiencia registrada por este canal.

ADVERTENCIA:

El trabajo de OJDinteractiva, la división de INFORMACIÓN Y CONTROL DE PUBLICACIONES S.A (INTROL) se limita a la realización de pruebas para la revisión de los datos de recuento suministrados por el editor con la finalidad de expresar una opinión sobre la razonabilidad de dichos datos de acuerdo con las Normas Técnicas para el control de los MEC.

Por tanto, INTROL no acepta responsabilidad alguna por las inexactitudes o errores que puedan existir en los datos de recuento. Tampoco acepta ninguna responsabilidad por la falsedad en los datos de recuento recibidos del editor, ni por otros datos de medición que no están incluidos en el análisis.

Febrero - 2019

OJDinteractiva