



INFORMACION Y CONTROL DE PUBLICACIONES, S.A.

Velázquez, 46, 1º Drcha - Tel. 91 435 00 32 Fax 91 435 96 05 - 28001 - MADRID
 Entença, 218 Entr. 7 - Tel 93 439 24 18 Fax 93 419 25 34 - 08029 - BARCELONA

Título: LAREPUBLICA.CAT - CATALUNYALLIURE.CAT
URL Primaria: http://catalunyalivre.cat
Editor: Catmèdia Global, S.L.
Domicilio: Fonollar, 14
Ciudad: 08003 BARCELONA
Teléfono: 93 185 61 30
Fax: 93 185 61 31
E-mail:
Clasificación: Noticias e Información
Sub-Clasificación: Noticias globales y actualidad



1. Cifras totales y promedios (Nacional e Internacional)

MES - AÑO	NAVEGADORES UNICOS	VISITAS	PAGINAS
Diciembre - 2018	5.008	7.488	11.202
PROMEDIO DIARIO	220	242	361
PROMEDIO LUNES-VIERNES	209	229	348
PROMEDIO SABADO-DOMINGO	243	267	390
PAGINAS / VISITAS	1,50		
DURACION MEDIA VISITAS	0:01:48		
DURACION MEDIA PAGINAS	0:03:37		

2. Secciones (Nacional e Internacional)

	PAGINAS	%
HOME	1.195	10.67 %
RESTO	10.007	89.33 %

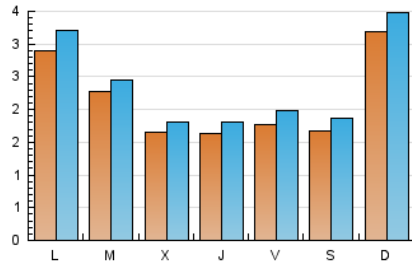
3. Por día del mes (Nacional e Internacional)

Día	N. únicos	Visitas	Páginas	Día	N. únicos	Visitas	Páginas	Día	N. únicos	Visitas	Páginas
1	296	335	593	11	155	163	273	21	260	293	381
2	238	269	391	12	99	106	180	22	234	261	390
3	191	223	351	13	92	99	183	23	876	931	1.119
4	271	294	443	14	107	115	189	24	750	810	1.064
5	151	169	302	15	97	109	225	25	397	422	576
6	187	214	332	16	90	104	185	26	331	353	570
7	224	245	365	17	177	192	285	27	243	264	379
8	122	134	211	18	89	100	155	28	117	139	234
9	306	325	439	19	83	92	142	29	89	97	164
10	141	159	216	20	128	145	328	30	86	109	181
								31	189	217	356

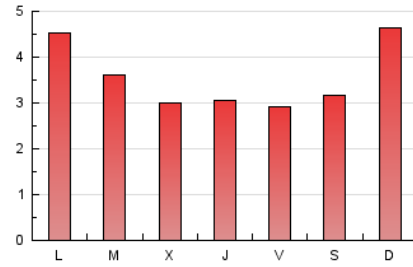
4. Gráficas (Nacional e Internacional)

4.1 Por día de la semana (promedio)

N. únicos / Visitas (x 100)



Páginas (x 100)



4.2 Por franja horaria (promedio)

Visitas (x 1000)

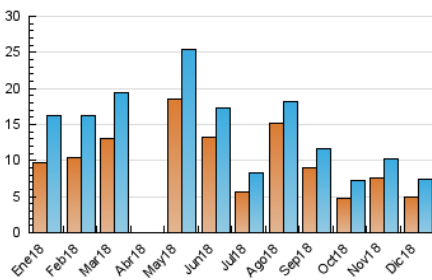


Páginas (x 1000)

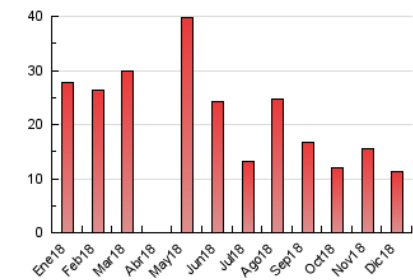


4.3 Por meses

N. únicos / Visitas (x 1000)



Páginas (x 1000)





INFORMACION Y CONTROL DE PUBLICACIONES, S.A.

Velázquez, 46, 1º Drcha - Tel. 91 435 00 32 Fax 91 435 96 05 - 28001 - MADRID
Entença, 218 Entr. 7 - Tel 93 439 24 18 Fax 93 419 25 34 - 08029 - BARCELONA

Anexo - Tráfico Nacional

Título: LAREPUBLICA.CAT - CATALUNYALLIURE.CAT
URL Primaria: http://catalunyalivre.cat
Editor: Catmèdia Global, S.L.
Domicilio: Fonollar, 14
Ciudad: 08003 BARCELONA
Teléfono: 93 185 61 30
Fax: 93 185 61 31
E-mail:
Clasificación: Noticias e Información
Sub-Clasificación: Noticias globales y actualidad



1. Cifras totales y promedios (Nacional)

MES - AÑO	NAVEGADORES UNICOS	VISITAS	PAGINAS
Diciembre - 2018	4.739	7.101	10.501
PROMEDIO DIARIO	208	229	339
PROMEDIO LUNES-VIERNES	197	216	326
PROMEDIO SABADO-DOMINGO	233	256	366
PAGINAS / VISITAS	1,48		
DURACION MEDIA VISITAS		0:01:38	
DURACION MEDIA PAGINAS		0:03:24	

2. Secciones (Nacional)

	PAGINAS	%
HOME	1.128	10.74 %
RESTO	9.373	89.26 %

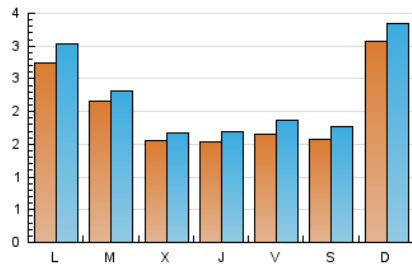
3. Por día del mes (Nacional)

Día	N. únicos	Visitas	Páginas	Día	N. únicos	Visitas	Páginas	Día	N. únicos	Visitas	Páginas
1	281	318	561	11	142	150	253	21	241	274	358
2	230	260	375	12	91	98	168	22	218	244	363
3	179	210	333	13	85	92	173	23	858	911	1.097
4	254	277	418	14	100	107	175	24	713	771	999
5	140	156	240	15	90	102	161	25	381	406	549
6	173	200	305	16	82	94	168	26	309	329	538
7	212	230	339	17	165	179	264	27	230	251	361
8	111	122	196	18	84	95	150	28	112	134	228
9	288	305	401	19	78	87	137	29	87	95	159
10	135	153	210	20	123	137	301	30	84	107	179
								31	180	207	342

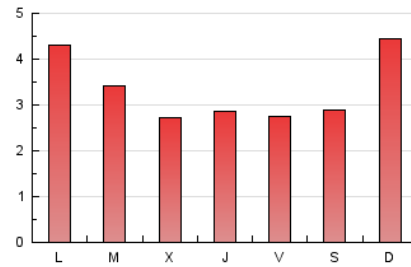
4. Gráficas (Nacional)

4.1 Por día de la semana (promedio)

N. únicos / Visitas (x 100)

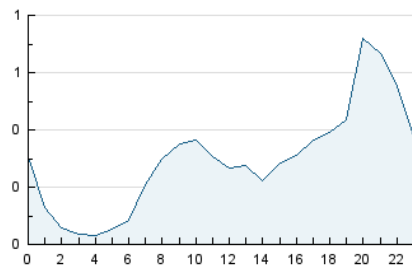


Páginas (x 100)



4.2 Por franja horaria (promedio)

Visitas (x 1000)

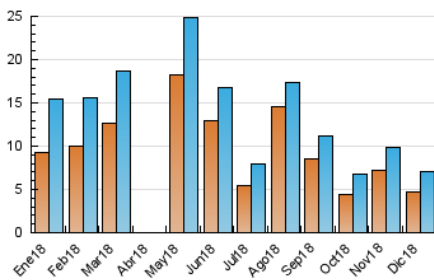


Páginas (x 1000)

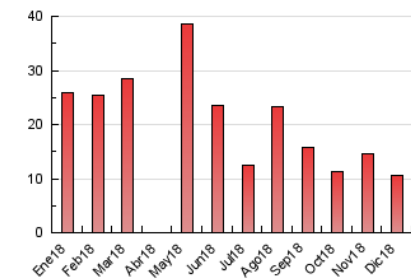


4.3 Por meses

N. únicos / Visitas (x 1000)



Páginas (x 1000)



5. Observaciones

Este Medio Electrónico de Comunicación ha sido medido por la herramienta Google Analytics de Google

6. Definiciones básicas (Para más información ver Normas Técnicas para el Control de los Medios Electrónicos de Comunicación)

Página Vista:

Conjunto de ficheros enviado a un usuario como resultado de una petición del mismo recibida por el servidor. Cuando la página está formada por varios marcos (frames), el conjunto de los mismos tendrá, a efectos de cómputo, la consideración de una página unitaria.

Visita:

Una secuencia ininterrumpida de páginas servidas a un usuario válido. Si dicho usuario no realiza peticiones de páginas en un periodo de tiempo (30 min) la siguiente petición constituirá el inicio de una nueva visita.

Navegador Único:

Total de combinaciones únicas de una dirección IP y un identificador adicional. Los medios pueden utilizar cookies o el Identificador de Alta de registro.

Duración Página Vista:

Tiempo acumulado en segundos de todas las páginas vistas (en visitas de dos o más páginas vistas), dividido por el número total de páginas vistas.

Duración Visita:

Tiempo en segundos de todas las visitas de dos o más páginas vistas, dividido por el número total de visitas de dos o más páginas vistas.

Tráfico nacional:

Audiencia/difusión correspondiente a España medida en base a los datos de las direcciones IP registradas por el sistema de medición.

7. Opinión

De OJDinteractiva, la división de INFORMACIÓN Y CONTROL DE PUBLICACIONES S.A.:

Hemos examinado la información facilitada por el editor del medio electrónico para el periodo que comprende la presente certificación.

Nuestro examen se ha realizado de acuerdo con las normas y procedimientos establecidos en las Normas Técnicas para el Control de los Medios Electrónicos de Comunicación.

En nuestra opinión, la presente certificación presenta razonablemente la difusión/audiencia registrada por este canal.

ADVERTENCIA:

El trabajo de OJDinteractiva, la división de INFORMACIÓN Y CONTROL DE PUBLICACIONES S.A (INTROL) se limita a la realización de pruebas para la revisión de los datos de recuento suministrados por el editor con la finalidad de expresar una opinión sobre la razonabilidad de dichos datos de acuerdo con las Normas Técnicas para el control de los MEC.

Por tanto, INTROL no acepta responsabilidad alguna por las inexactitudes o errores que puedan existir en los datos de recuento. Tampoco acepta ninguna responsabilidad por la falsedad en los datos de recuento recibidos del editor, ni por otros datos de medición que no están incluidos en el análisis.

- 2018

OJDinteractiva