



INFORMACION Y CONTROL DE PUBLICACIONES, S.A.

Velázquez, 46, 1º Drcha - Tel. 91 435 00 32 Fax 91 435 96 05 - 28001 - MADRID
 Entença, 218 Entr. 7 - Tel 93 439 24 18 Fax 93 419 25 34 - 08029 - BARCELONA

Título: DIRECTE.CAT - CATALUNYALLIURE.CAT

URL Primaria: http://catalunyalliure.cat

Editor: Catmèdia Global, S.L.

Domicilio: Fonollar, 14

Ciudad: 08003 BARCELONA

Teléfono: 93 185 61 30

Fax: 93 185 61 31

E-mail:

Clasificación: Noticias e Información

Sub-Clasificación: Noticias globales y actualidad



1. Cifras totales y promedios (Nacional e Internacional)

MES - AÑO	NAVEGADORES UNICOS	VISITAS	PAGINAS
Diciembre - 2016	46.066	63.509	117.081
PROMEDIO DIARIO	1.885	2.049	3.777
PROMEDIO LUNES-VIERNES	1.885	2.055	3.846
PROMEDIO SABADO-DOMINGO	1.884	2.032	3.608
PAGINAS / VISITAS	1,84		
DURACION MEDIA VISITAS	0:02:15		
DURACION MEDIA PAGINAS	0:02:40		

2. Secciones (Nacional e Internacional)

	PAGINAS	%
HOME	9.483	8.10 %
RESTO	107.598	91.90 %

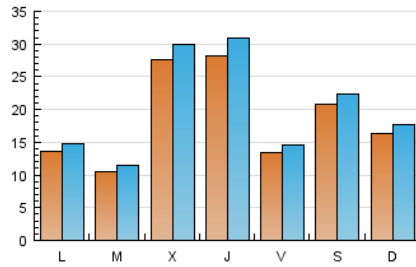
3. Por día del mes (Nacional e Internacional)

Día	N. únicos	Visitas	Páginas	Día	N. únicos	Visitas	Páginas	Día	N. únicos	Visitas	Páginas
1	1.888	2.124	4.665	11	1.260	1.334	2.793	21	690	787	1.974
2	1.840	2.027	4.845	12	758	847	1.908	22	593	708	1.671
3	2.407	2.608	4.498	13	906	988	2.491	23	385	441	1.146
4	3.341	3.624	7.240	14	1.280	1.398	2.866	24	1.351	1.438	2.594
5	2.518	2.718	5.610	15	689	751	1.728	25	583	616	1.397
6	1.949	2.092	4.546	16	1.789	1.936	3.014	26	532	570	1.266
7	3.937	4.273	7.742	17	4.111	4.450	6.549	27	406	450	1.391
8	3.008	3.269	6.034	18	1.374	1.515	2.903	28	5.159	5.503	8.168
9	1.217	1.323	2.890	19	1.626	1.805	2.964	29	7.912	8.576	12.479
10	1.457	1.544	2.611	20	905	1.036	2.015	30	1.483	1.597	3.196
								31	1.076	1.161	1.887

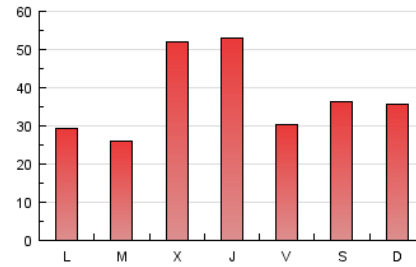
4. Gráficas (Nacional e Internacional)

4.1 Por día de la semana (promedio)

N. únicos / Visitas (x 100)



Páginas (x 100)

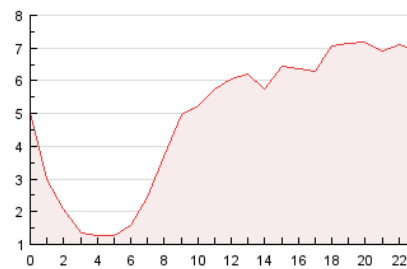


4.2 Por franja horaria (promedio)

Visitas (x 1000)

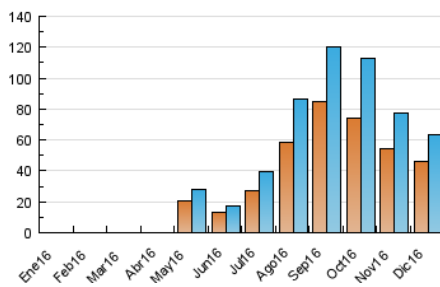


Páginas (x 1000)

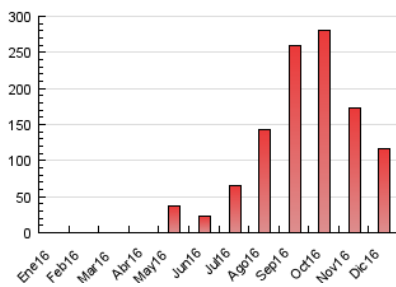


4.3 Por meses

N. únicos / Visitas (x 1000)



Páginas (x 1000)





INFORMACION Y CONTROL DE PUBLICACIONES, S.A.

Velázquez, 46, 1º Drcha - Tel. 91 435 00 32 Fax 91 435 96 05 - 28001 - MADRID
 Entença, 218 Entr. 7 - Tel 93 439 24 18 Fax 93 419 25 34 - 08029 - BARCELONA

Anexo - Tráfico Nacional

Título: DIRECTE.CAT - CATALUNYALLIURE.CAT
URL Primaria: http://catalunyalliure.cat
Editor: Catmèdia Global, S.L.
Domicilio: Fonollar, 14
Ciudad: 08003 BARCELONA
Teléfono: 93 185 61 30
Fax: 93 185 61 31
E-mail:
Clasificación: Noticias e Información
Sub-Clasificación: Noticias globales y actualidad



1. Cifras totales y promedios (Nacional)

MES - AÑO	NAVEGADORES UNICOS	VISITAS	PAGINAS
Diciembre - 2016	42.865	59.422	106.907
PROMEDIO DIARIO	1.764	1.917	3.449
PROMEDIO LUNES-VIERNES	1.749	1.906	3.467
PROMEDIO SABADO-DOMINGO	1.803	1.944	3.405
PAGINAS / VISITAS	1,80		
DURACION MEDIA VISITAS		0:02:09	
DURACION MEDIA PAGINAS		0:02:42	

2. Secciones (Nacional)

	PAGINAS	%
HOME	4.469	4.18 %
RESTO	102.438	95.82 %

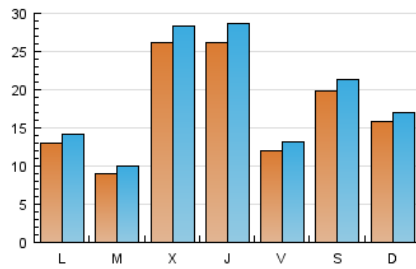
3. Por día del mes (Nacional)

Día	N. únicos	Visitas	Páginas	Día	N. únicos	Visitas	Páginas	Día	N. únicos	Visitas	Páginas
1	1.485	1.678	3.425	11	1.210	1.282	2.705	21	652	730	1.842
2	1.456	1.614	3.649	12	732	819	1.836	22	556	654	1.531
3	2.241	2.433	3.944	13	746	818	2.125	23	369	420	1.017
4	3.238	3.513	6.928	14	991	1.095	2.206	24	1.285	1.366	2.471
5	2.423	2.606	5.260	15	476	536	1.167	25	550	583	1.354
6	1.637	1.762	3.735	16	1.675	1.814	2.706	26	499	533	1.212
7	3.800	4.114	7.286	17	3.958	4.291	6.209	27	386	427	1.356
8	2.896	3.146	5.715	18	1.324	1.444	2.749	28	5.031	5.366	7.849
9	1.125	1.227	2.604	19	1.566	1.733	2.845	29	7.694	8.339	11.980
10	1.389	1.472	2.497	20	855	974	1.862	30	1.417	1.521	3.058
								31	1.030	1.112	1.784

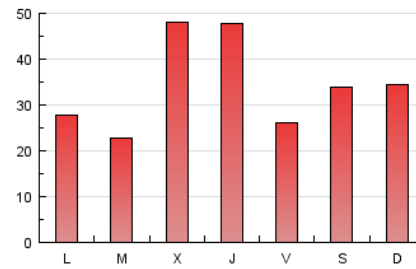
4. Gráficas (Nacional)

4.1 Por día de la semana (promedio)

N. únicos / Visitas (x 100)



Páginas (x 100)

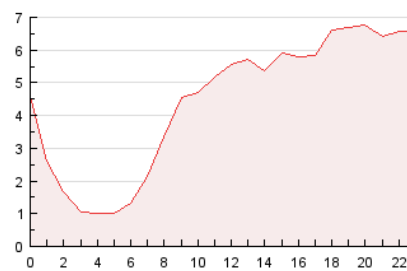


4.2 Por franja horaria (promedio)

Visitas (x 1000)

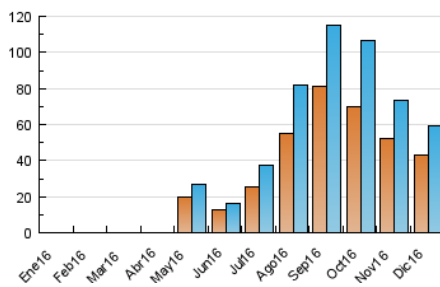


Páginas (x 1000)

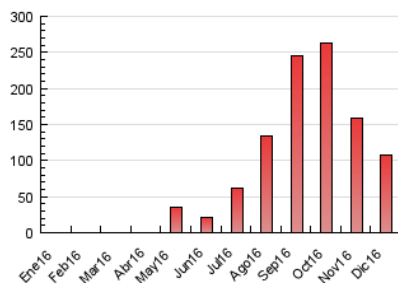


4.3 Por meses

N. únicos / Visitas (x 1000)



Páginas (x 1000)



5. Observaciones

Este Medio Electrónico de Comunicación ha sido medido por la herramienta Google Analytics de Google

6. Definiciones básicas (Para más información ver Normas Técnicas para el Control de los Medios Electrónicos de Comunicación)

Página Vista:

Conjunto de ficheros enviado a un usuario como resultado de una petición del mismo recibida por el servidor. Cuando la página está formada por varios marcos (frames), el conjunto de los mismos tendrá, a efectos de cómputo, la consideración de una página unitaria.

Visita:

Una secuencia ininterrumpida de páginas servidas a un usuario válido. Si dicho usuario no realiza peticiones de páginas en un periodo de tiempo (30 min) la siguiente petición constituirá el inicio de una nueva visita.

Navegador Único:

Total de combinaciones únicas de una dirección IP y un identificador adicional. Los medios pueden utilizar cookies o el Identificador de Alta de registro.

Duración Página Vista:

Tiempo acumulado en segundos de todas las páginas vistas (en visitas de dos o más páginas vistas), dividido por el número total de páginas vistas.

Duración Visita:

Tiempo en segundos de todas las visitas de dos o más páginas vistas, dividido por el número total de visitas de dos o más páginas vistas.

Tráfico nacional:

Audiencia/difusión correspondiente a España medida en base a los datos de las direcciones IP registradas por el sistema de medición.

7. Opinión

De OJDinteractiva, la división de INFORMACIÓN Y CONTROL DE PUBLICACIONES S.A.:

Hemos examinado la información facilitada por el editor del medio electrónico para el periodo que comprende la presente certificación.

Nuestro examen se ha realizado de acuerdo con las normas y procedimientos establecidos en las Normas Técnicas para el Control de los Medios Electrónicos de Comunicación.

En nuestra opinión, la presente certificación presenta razonablemente la difusión/audiencia registrada por este canal.

ADVERTENCIA:

El trabajo de OJDinteractiva, la división de INFORMACIÓN Y CONTROL DE PUBLICACIONES S.A (INTROL) se limita a la realización de pruebas para la revisión de los datos de recuento suministrados por el editor con la finalidad de expresar una opinión sobre la razonabilidad de dichos datos de acuerdo con las Normas Técnicas para el control de los MEC.

Por tanto, INTROL no acepta responsabilidad alguna por las inexactitudes o errores que puedan existir en los datos de recuento. Tampoco acepta ninguna responsabilidad por la falsedad en los datos de recuento recibidos del editor, ni por otros datos de medición que no están incluidos en el análisis.

- 2016

OJDinteractiva