



INFORMACION Y CONTROL DE PUBLICACIONES, S.A.

Velázquez, 46, 1º Drcha - Tel. 91 435 00 32 Fax 91 435 96 05 - 28001 - MADRID
 Entença, 218 Entr. 7 - Tel 93 439 24 18 Fax 93 419 25 34 - 08029 - BARCELONA

Título: DIRECTE.CAT - CATALUNYALLIURE.CAT
URL Primaria: http://catalunyalliure.cat
Editor: Catmèdia Global, S.L.
Domicilio: Fonollar, 14
Ciudad: 08003 BARCELONA
Teléfono: 93 185 61 30
Fax: 93 185 61 31
E-mail:
Clasificación: Noticias e Información
Sub-Clasificación: Noticias globales y actualidad



1. Cifras totales y promedios (Nacional e Internacional)

MES - AÑO	NAVEGADORES UNICOS	VISITAS	PAGINAS
Octubre - 2017	46.696	73.245	109.641
PROMEDIO DIARIO	2.155	2.363	3.537
PROMEDIO LUNES-VIERNES	2.186	2.395	3.607
PROMEDIO SABADO-DOMINGO	2.081	2.285	3.365
PAGINAS / VISITAS	1,50		
DURACION MEDIA VISITAS	0:02:12		
DURACION MEDIA PAGINAS	0:04:26		

2. Secciones (Nacional e Internacional)

	PAGINAS	%
HOME	7.666	6.99 %
RESTO	101.975	93.01 %

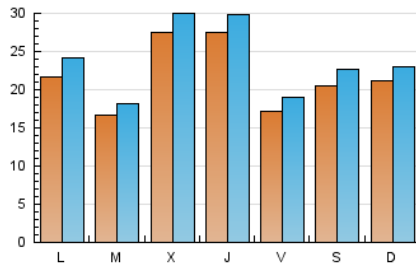
3. Por día del mes (Nacional e Internacional)

Día	N. únicos	Visitas	Páginas	Día	N. únicos	Visitas	Páginas	Día	N. únicos	Visitas	Páginas
1	1.356	1.520	2.429	11	1.128	1.215	2.066	21	1.422	1.549	2.298
2	883	975	1.757	12	1.757	1.905	3.058	22	1.215	1.318	2.119
3	1.542	1.643	2.633	13	785	861	1.570	23	2.237	2.409	3.727
4	1.878	2.023	3.154	14	344	392	847	24	1.955	2.141	3.264
5	1.484	1.638	2.727	15	3.665	3.884	4.957	25	3.465	3.800	5.232
6	904	992	1.905	16	1.846	1.970	2.751	26	4.282	4.621	6.891
7	764	824	1.679	17	1.955	2.115	2.900	27	4.077	4.528	6.396
8	2.378	2.545	3.866	18	4.544	4.939	6.737	28	5.648	6.335	8.858
9	5.089	5.862	8.703	19	3.481	3.776	5.236	29	1.933	2.198	3.234
10	1.010	1.133	2.004	20	1.115	1.219	1.964	30	770	866	1.483
								31	1.900	2.049	3.196

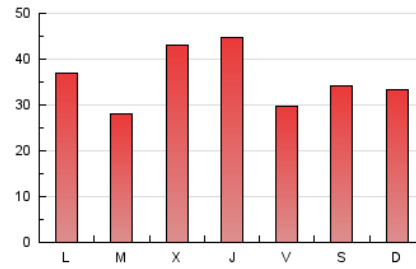
4. Gráficas (Nacional e Internacional)

4.1 Por día de la semana (promedio)

N. únicos / Visitas (x 100)



Páginas (x 100)



4.2 Por franja horaria (promedio)

Visitas (x 1000)

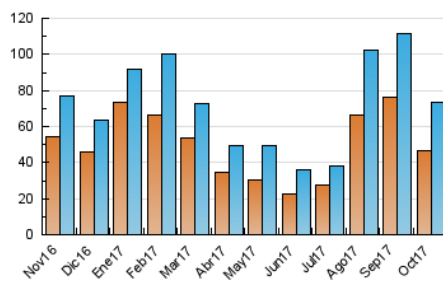


Páginas (x 1000)

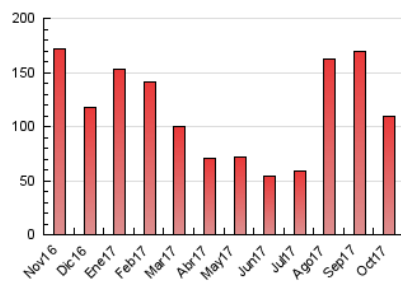


4.3 Por meses

N. únicos / Visitas (x 1000)



Páginas (x 1000)





INFORMACION Y CONTROL DE PUBLICACIONES, S.A.

Velázquez, 46, 1º Drcha - Tel. 91 435 00 32 Fax 91 435 96 05 - 28001 - MADRID
Entença, 218 Entr. 7 - Tel 93 439 24 18 Fax 93 419 25 34 - 08029 - BARCELONA

Anexo - Tráfico Nacional

Título: DIRECTE.CAT - CATALUNYALLIURE.CAT
URL Primaria: http://catalunyalliure.cat
Editor: Catmèdia Global, S.L.
Domicilio: Fonollar, 14
Ciudad: 08003 BARCELONA
Teléfono: 93 185 61 30
Fax: 93 185 61 31
E-mail:
Clasificación: Noticias e Información
Sub-Clasificación: Noticias globales y actualidad



1. Cifras totales y promedios (Nacional)

MES - AÑO	NAVEGADORES UNICOS	VISITAS	PAGINAS
Octubre - 2017	44.004	69.172	101.977
PROMEDIO DIARIO	2.037	2.231	3.290
PROMEDIO LUNES-VIERNES	2.066	2.262	3.360
PROMEDIO SABADO-DOMINGO	1.966	2.157	3.117
PAGINAS / VISITAS	1,47		
DURACION MEDIA VISITAS	0:01:58		
DURACION MEDIA PAGINAS	0:04:09		

2. Secciones (Nacional)

	PAGINAS	%
HOME	6.426	6.30 %
RESTO	95.551	93.70 %

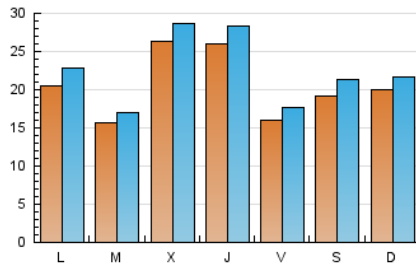
3. Por día del mes (Nacional)

Día	N. únicos	Visitas	Páginas	Día	N. únicos	Visitas	Páginas	Día	N. únicos	Visitas	Páginas
1	1.214	1.365	2.168	11	1.032	1.112	1.854	21	1.338	1.459	2.122
2	774	859	1.565	12	1.631	1.768	2.713	22	1.160	1.253	2.011
3	1.430	1.524	2.449	13	746	818	1.486	23	2.101	2.254	3.488
4	1.745	1.880	2.851	14	325	372	812	24	1.862	2.040	3.067
5	1.381	1.525	2.401	15	3.548	3.763	4.729	25	3.354	3.674	4.988
6	843	923	1.649	16	1.760	1.878	2.598	26	4.050	4.362	6.511
7	704	755	1.478	17	1.883	2.033	2.770	27	3.741	4.143	5.684
8	2.260	2.415	3.617	18	4.402	4.789	6.495	28	5.327	5.970	8.169
9	4.896	5.647	8.348	19	3.367	3.647	5.029	29	1.816	2.061	2.944
10	929	1.042	1.858	20	1.071	1.171	1.889	30	719	810	1.358
								31	1.729	1.860	2.876

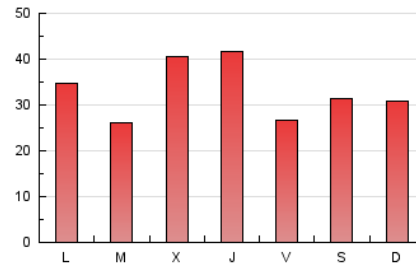
4. Gráficas (Nacional)

4.1 Por día de la semana (promedio)

N. únicos / Visitas (x 100)



Páginas (x 100)

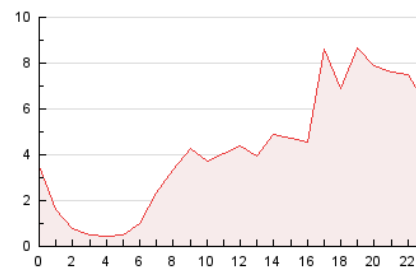


4.2 Por franja horaria (promedio)

Visitas (x 1000)

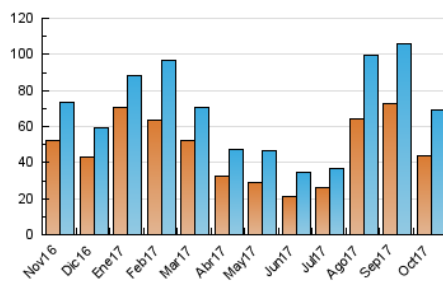


Páginas (x 1000)

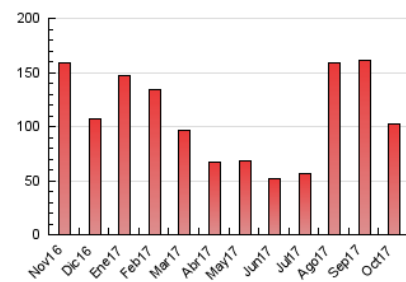


4.3 Por meses

N. únicos / Visitas (x 1000)



Páginas (x 1000)



5. Observaciones

Este Medio Electrónico de Comunicación ha sido medido por la herramienta Google Analytics de Google

6. Definiciones básicas (Para más información ver Normas Técnicas para el Control de los Medios Electrónicos de Comunicación)

Página Vista:

Conjunto de ficheros enviado a un usuario como resultado de una petición del mismo recibida por el servidor. Cuando la página está formada por varios marcos (frames), el conjunto de los mismos tendrá, a efectos de cómputo, la consideración de una página unitaria.

Visita:

Una secuencia ininterrumpida de páginas servidas a un usuario válido. Si dicho usuario no realiza peticiones de páginas en un periodo de tiempo (30 min) la siguiente petición constituirá el inicio de una nueva visita.

Navegador Único:

Total de combinaciones únicas de una dirección IP y un identificador adicional. Los medios pueden utilizar cookies o el Identificador de Alta de registro.

Duración Página Vista:

Tiempo acumulado en segundos de todas las páginas vistas (en visitas de dos o más páginas vistas), dividido por el número total de páginas vistas.

Duración Visita:

Tiempo en segundos de todas las visitas de dos o más páginas vistas, dividido por el número total de visitas de dos o más páginas vistas.

Tráfico nacional:

Audiencia/difusión correspondiente a España medida en base a los datos de las direcciones IP registradas por el sistema de medición.

7. Opinión

De OJDinteractiva, la división de INFORMACIÓN Y CONTROL DE PUBLICACIONES S.A.:

Hemos examinado la información facilitada por el editor del medio electrónico para el periodo que comprende la presente certificación.

Nuestro examen se ha realizado de acuerdo con las normas y procedimientos establecidos en las Normas Técnicas para el Control de los Medios Electrónicos de Comunicación.

En nuestra opinión, la presente certificación presenta razonablemente la difusión/audiencia registrada por este canal.

ADVERTENCIA:

El trabajo de OJDinteractiva, la división de INFORMACIÓN Y CONTROL DE PUBLICACIONES S.A (INTROL) se limita a la realización de pruebas para la revisión de los datos de recuento suministrados por el editor con la finalidad de expresar una opinión sobre la razonabilidad de dichos datos de acuerdo con las Normas Técnicas para el control de los MEC.

Por tanto, INTROL no acepta responsabilidad alguna por las inexactitudes o errores que puedan existir en los datos de recuento. Tampoco acepta ninguna responsabilidad por la falsedad en los datos de recuento recibidos del editor, ni por otros datos de medición que no están incluidos en el análisis.

Noviembre - 2017

OJDinteractiva