



## INFORMACION Y CONTROL DE PUBLICACIONES, S.A.

Velázquez, 46, 1º Drcha - Tel. 91 435 00 32 Fax 91 435 96 05 - 28001 - MADRID  
 Entença, 218 Entr. 7 - Tel 93 439 24 18 Fax 93 419 25 34 - 08029 - BARCELONA

**Título:** LAREPUBLICA.CAT - CATALUNYALLIURE.CAT  
**URL Primaria:** http://catalunyalivre.cat  
**Editor:** Catmèdia Global, S.L.  
**Domicilio:** Fonollar, 14  
**Ciudad:** 08003 BARCELONA  
**Teléfono:** 93 185 61 30  
**Fax:** 93 185 61 31  
**E-mail:**  
**Clasificación:** Noticias e Información  
**Sub-Clasificación:** Noticias globales y actualidad



### 1. Cifras totales y promedios (Nacional e Internacional)

MES - AÑO	NAVEGADORES UNICOS	VISITAS	PAGINAS
Septiembre - 2019	3.579	5.256	7.749
<b>PROMEDIO DIARIO</b>	<b>158</b>	<b>175</b>	<b>258</b>
<b>PROMEDIO LUNES-VIERNES</b>	165	183	271
<b>PROMEDIO SABADO-DOMINGO</b>	140	156	229
<b>PAGINAS / VISITAS</b>	1,47		
<b>DURACION MEDIA VISITAS</b>	0:02:56		
<b>DURACION MEDIA PAGINAS</b>	0:06:10		

### 2. Secciones (Nacional e Internacional)

	PAGINAS	%
<b>HOME</b>	1.006	12.98 %
<b>RESTO</b>	6.743	87.02 %

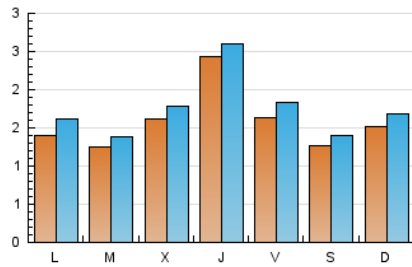
### 3. Por día del mes (Nacional e Internacional)

Día	N. únicos	Visitas	Páginas	Día	N. únicos	Visitas	Páginas	Día	N. únicos	Visitas	Páginas
1	228	241	300	11	145	159	210	21	141	158	226
2	167	183	339	12	515	545	663	22	120	149	211
3	113	128	165	13	306	331	473	23	107	128	210
4	69	84	147	14	143	153	234	24	129	145	292
5	111	118	174	15	179	190	306	25	184	214	285
6	143	161	204	16	283	333	556	26	151	165	253
7	124	137	195	17	147	161	221	27	130	150	271
8	114	133	198	18	248	260	366	28	97	111	169
9	74	81	154	19	197	212	284	29	115	133	219
10	109	120	162	20	76	89	133	30	71	84	129

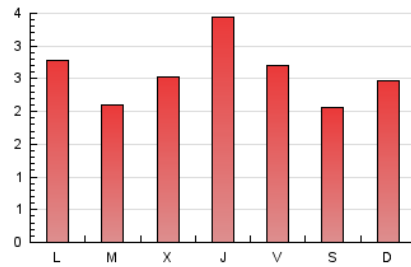
4. Gráficas (Nacional e Internacional)

4.1 Por día de la semana (promedio)

N. únicos / Visitas (x 100)



Páginas (x 100)

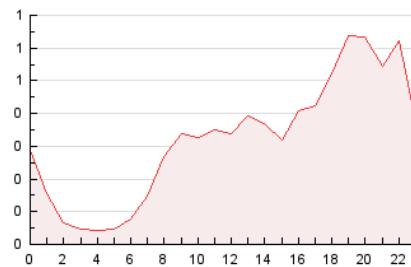


4.2 Por franja horaria (promedio)

Visitas (x 1000)

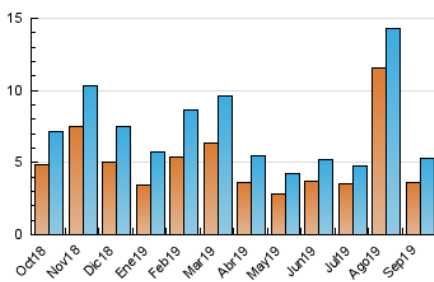


Páginas (x 1000)

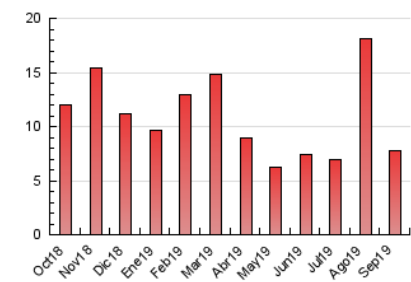


4.3 Por meses

N. únicos / Visitas (x 1000)



Páginas (x 1000)





## INFORMACION Y CONTROL DE PUBLICACIONES, S.A.

Velázquez, 46, 1º Drcha - Tel. 91 435 00 32 Fax 91 435 96 05 - 28001 - MADRID  
Entença, 218 Entr. 7 - Tel 93 439 24 18 Fax 93 419 25 34 - 08029 - BARCELONA

### Anexo - Tráfico Nacional

**Título:** LAREPUBLICA.CAT - CATALUNYALLIURE.CAT  
**URL Primaria:** http://catalunyalivre.cat  
**Editor:** Catmèdia Global, S.L.  
**Domicilio:** Fonollar, 14  
**Ciudad:** 08003 BARCELONA  
**Teléfono:** 93 185 61 30  
**Fax:** 93 185 61 31  
**E-mail:**  
**Clasificación:** Noticias e Información  
**Sub-Clasificación:** Noticias globales y actualidad



#### 1. Cifras totales y promedios (Nacional)

MES - AÑO	NAVEGADORES UNICOS	VISITAS	PAGINAS
Septiembre - 2019	3.412	5.028	7.231
<b>PROMEDIO DIARIO</b>	<b>151</b>	<b>168</b>	<b>241</b>
<b>PROMEDIO LUNES-VIERNES</b>	<b>158</b>	<b>176</b>	<b>252</b>
<b>PROMEDIO SABADO-DOMINGO</b>	<b>134</b>	<b>149</b>	<b>216</b>
<b>PAGINAS / VISITAS</b>	<b>1,44</b>		
<b>DURACION MEDIA VISITAS</b>	<b>0:02:46</b>		
<b>DURACION MEDIA PAGINAS</b>	<b>0:06:20</b>		

#### 2. Secciones (Nacional)

	PAGINAS	%
<b>HOME</b>	923	12.76 %
<b>RESTO</b>	6.308	87.24 %

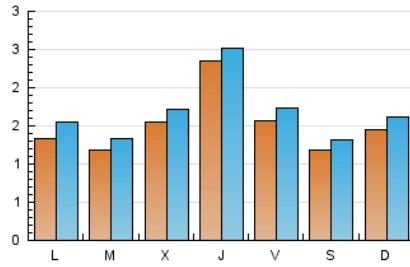
#### 3. Por día del mes (Nacional)

Día	N. únicos	Visitas	Páginas	Día	N. únicos	Visitas	Páginas	Día	N. únicos	Visitas	Páginas
1	220	232	287	11	136	150	183	21	137	154	222
2	158	173	323	12	504	533	651	22	114	141	201
3	111	126	162	13	294	319	441	23	103	124	206
4	65	80	130	14	133	142	193	24	113	128	185
5	107	114	170	15	174	185	301	25	182	211	282
6	135	151	186	16	275	324	546	26	137	151	225
7	116	128	182	17	146	160	220	27	121	137	211
8	108	126	189	18	235	247	351	28	90	104	158
9	67	73	132	19	190	205	271	29	110	128	211
10	105	116	158	20	72	85	129	30	68	81	125

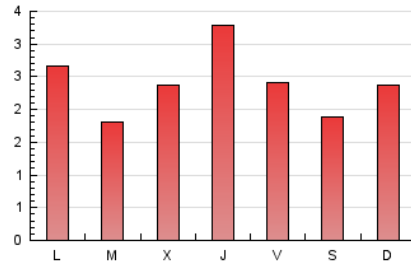
4. Gráficas (Nacional)

4.1 Por día de la semana (promedio)

N. únicos / Visitas (x 100)



Páginas (x 100)



4.2 Por franja horaria (promedio)

Visitas (x 1000)

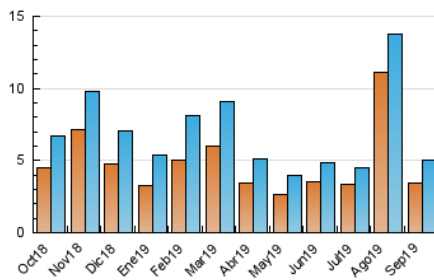


Páginas (x 1000)

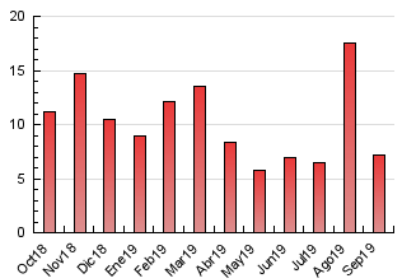


4.3 Por meses

N. únicos / Visitas (x 1000)



Páginas (x 1000)



## 5. Observaciones

Este Medio Electrónico de Comunicación ha sido medido por la herramienta Google Analytics de Google

## 6. Definiciones básicas (Para más información ver Normas Técnicas para el Control de los Medios Electrónicos de Comunicación)

### Página Vista:

Conjunto de ficheros enviado a un usuario como resultado de una petición del mismo recibida por el servidor. Cuando la página está formada por varios marcos (frames), el conjunto de los mismos tendrá, a efectos de cómputo, la consideración de una página unitaria.

### Visita:

Una secuencia ininterrumpida de páginas servidas a un usuario válido. Si dicho usuario no realiza peticiones de páginas en un periodo de tiempo (30 min) la siguiente petición constituirá el inicio de una nueva visita.

### Navegador Único:

Total de combinaciones únicas de una dirección IP y un identificador adicional. Los medios pueden utilizar cookies o el Identificador de Alta de registro.

### Duración Página Vista:

Tiempo acumulado en segundos de todas las páginas vistas (en visitas de dos o más páginas vistas), dividido por el número total de páginas vistas.

### Duración Visita:

Tiempo en segundos de todas las visitas de dos o más páginas vistas, dividido por el número total de visitas de dos o más páginas vistas.

### Tráfico nacional:

Audiencia/difusión correspondiente a España medida en base a los datos de las direcciones IP registradas por el sistema de medición.

## 7. Opinión

De OJDinteractiva, la división de INFORMACIÓN Y CONTROL DE PUBLICACIONES S.A.:

Hemos examinado la información facilitada por el editor del medio electrónico para el periodo que comprende la presente certificación.

Nuestro examen se ha realizado de acuerdo con las normas y procedimientos establecidos en las Normas Técnicas para el Control de los Medios Electrónicos de Comunicación.

En nuestra opinión, la presente certificación presenta razonablemente la difusión/audiencia registrada por este canal.

### ADVERTENCIA:

El trabajo de OJDinteractiva, la división de INFORMACIÓN Y CONTROL DE PUBLICACIONES S.A (INTROL) se limita a la realización de pruebas para la revisión de los datos de recuento suministrados por el editor con la finalidad de expresar una opinión sobre la razonabilidad de dichos datos de acuerdo con las Normas Técnicas para el control de los MEC.

Por tanto, INTROL no acepta responsabilidad alguna por las inexactitudes o errores que puedan existir en los datos de recuento. Tampoco acepta ninguna responsabilidad por la falsedad en los datos de recuento recibidos del editor, ni por otros datos de medición que no están incluidos en el análisis.

Octubre - 2019

OJDinteractiva