



## INFORMACION Y CONTROL DE PUBLICACIONES, S.A.

Velázquez, 46, 1º Drcha - Tel. 91 435 00 32 Fax 91 435 96 05 - 28001 - MADRID  
 Entença, 218 Entr. 7 - Tel 93 439 24 18 Fax 93 419 25 34 - 08029 - BARCELONA

**Título:** DIRECTE.CAT - CATALUNYALLIURE.CAT  
**URL Primaria:** http://catalunyalliure.cat  
**Editor:** Catmèdia Global, S.L.  
**Domicilio:** Fonollar, 14  
**Ciudad:** 08003 BARCELONA  
**Teléfono:** 93 185 61 30  
**Fax:** 93 185 61 31  
**E-mail:**  
**Clasificación:** Noticias e Información  
**Sub-Clasificación:** Noticias globales y actualidad



### 1. Cifras totales y promedios (Nacional e Internacional)

MES - AÑO	NAVEGADORES UNICOS	VISITAS	PAGINAS
Septiembre - 2016	84.650	120.047	258.782
<b>PROMEDIO DIARIO</b>	<b>3.788</b>	<b>4.002</b>	<b>8.626</b>
<b>PROMEDIO LUNES-VIERNES</b>	4.031	4.247	9.107
<b>PROMEDIO SABADO-DOMINGO</b>	3.120	3.327	7.303
<b>PAGINAS / VISITAS</b>	2,16		
<b>DURACION MEDIA VISITAS</b>	0:01:32		
<b>DURACION MEDIA PAGINAS</b>	0:01:20		

### 2. Secciones (Nacional e Internacional)

	PAGINAS	%
<b>HOME</b>	12.885	4.98 %
<b>RESTO</b>	245.897	95.02 %

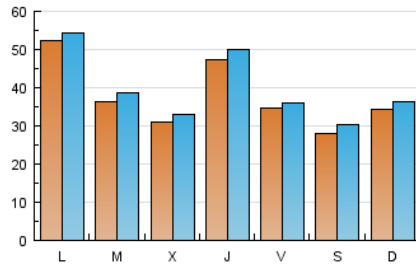
### 3. Por día del mes (Nacional e Internacional)

Día	N. únicos	Visitas	Páginas	Día	N. únicos	Visitas	Páginas	Día	N. únicos	Visitas	Páginas
1	3.914	4.220	8.504	11	1.836	1.990	4.901	21	3.231	3.386	7.219
2	4.057	4.162	10.684	12	1.632	1.807	5.990	22	13.244	13.905	25.873
3	1.563	1.597	4.567	13	2.696	2.929	8.240	23	8.753	9.050	17.541
4	2.378	2.444	4.164	14	4.199	4.550	10.351	24	3.085	3.297	8.312
5	11.017	11.341	18.010	15	3.658	3.880	8.393	25	3.823	4.086	10.559
6	7.365	7.782	12.734	16	1.656	1.741	5.109	26	2.673	2.824	7.067
7	2.882	3.140	6.783	17	3.550	3.783	8.082	27	2.399	2.602	5.980
8	1.723	1.828	4.311	18	5.662	5.956	10.775	28	2.041	2.177	6.029
9	2.026	2.112	6.293	19	5.571	5.791	13.292	29	1.094	1.168	2.675
10	3.062	3.459	7.067	20	2.021	2.149	6.776	30	826	891	2.501

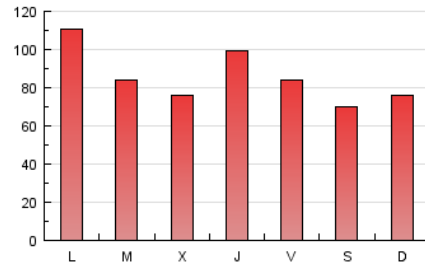
4. Gráficas (Nacional e Internacional)

4.1 Por día de la semana (promedio)

N. únicos / Visitas (x 100)



Páginas (x 100)

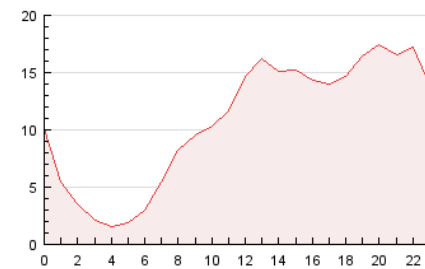


4.2 Por franja horaria (promedio)

Visitas (x 1000)

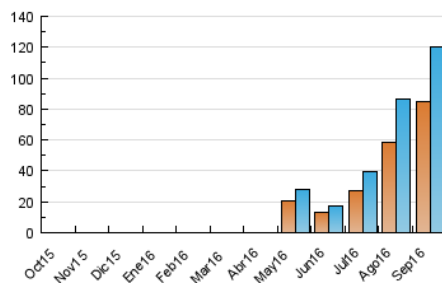


Páginas (x 1000)

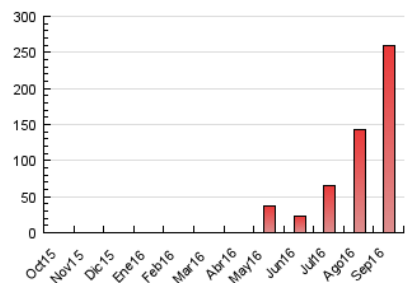


4.3 Por meses

N. únicos / Visitas (x 1000)



Páginas (x 1000)





## INFORMACION Y CONTROL DE PUBLICACIONES, S.A.

Velázquez, 46, 1º Drcha - Tel. 91 435 00 32 Fax 91 435 96 05 - 28001 - MADRID  
 Entença, 218 Entr. 7 - Tel 93 439 24 18 Fax 93 419 25 34 - 08029 - BARCELONA

### Anexo - Tráfico Nacional

**Título:** DIRECTE.CAT - CATALUNYALLIURE.CAT  
**URL Primaria:** http://catalunyalliure.cat  
**Editor:** Catmèdia Global, S.L.  
**Domicilio:** Fonollar, 14  
**Ciudad:** 08003 BARCELONA  
**Teléfono:** 93 185 61 30  
**Fax:** 93 185 61 31  
**E-mail:**  
**Clasificación:** Noticias e Información  
**Sub-Clasificación:** Noticias globales y actualidad



#### 1. Cifras totales y promedios (Nacional)

MES - AÑO	NAVEGADORES UNICOS	VISITAS	PAGINAS
Septiembre - 2016	81.139	115.143	244.616
<b>PROMEDIO DIARIO</b>	<b>3.635</b>	<b>3.838</b>	<b>8.154</b>
<b>PROMEDIO LUNES-VIERNES</b>	3.865	4.070	8.585
<b>PROMEDIO SABADO-DOMINGO</b>	3.005	3.201	6.970
<b>PAGINAS / VISITAS</b>	2,12		
<b>DURACION MEDIA VISITAS</b>	0:01:30		
<b>DURACION MEDIA PAGINAS</b>	0:01:20		

#### 2. Secciones (Nacional)

	PAGINAS	%
<b>HOME</b>	11.097	4.54 %
<b>RESTO</b>	233.519	95.46 %

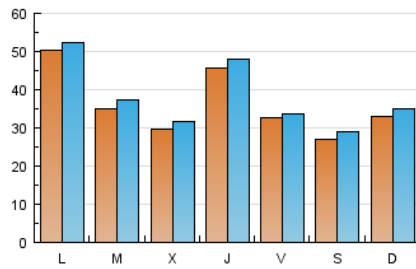
#### 3. Por día del mes (Nacional)

Día	N. únicos	Visitas	Páginas	Día	N. únicos	Visitas	Páginas	Día	N. únicos	Visitas	Páginas
1	3.747	4.035	7.929	11	1.746	1.892	4.626	21	3.113	3.258	6.795
2	3.868	3.965	10.168	12	1.547	1.711	5.651	22	12.838	13.486	24.642
3	1.485	1.517	4.397	13	2.574	2.791	7.674	23	8.407	8.687	16.934
4	2.306	2.371	4.048	14	4.041	4.367	9.884	24	2.969	3.167	7.892
5	10.655	10.970	17.402	15	3.517	3.729	7.946	25	3.685	3.935	9.880
6	7.138	7.538	12.214	16	1.589	1.670	4.748	26	2.577	2.720	6.747
7	2.737	2.975	6.350	17	3.408	3.623	7.717	27	2.324	2.524	5.736
8	1.626	1.726	4.021	18	5.485	5.768	10.478	28	1.958	2.089	5.725
9	1.636	1.716	4.759	19	5.361	5.564	12.471	29	1.026	1.096	2.473
10	2.953	3.331	6.719	20	1.951	2.068	6.289	30	795	854	2.301

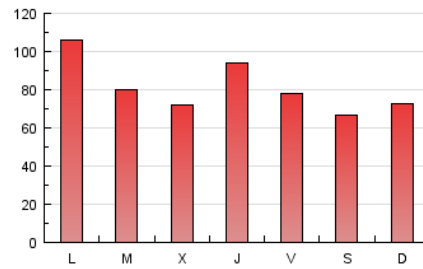
#### 4. Gráficas (Nacional)

##### 4.1 Por día de la semana (promedio)

N. únicos / Visitas (x 100)



Páginas (x 100)

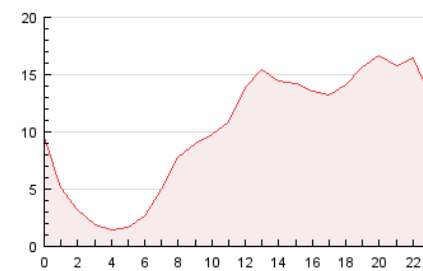


##### 4.2 Por franja horaria (promedio)

Visitas (x 1000)

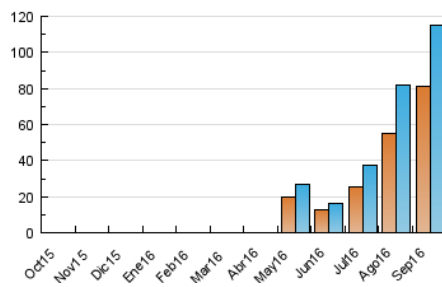


Páginas (x 1000)

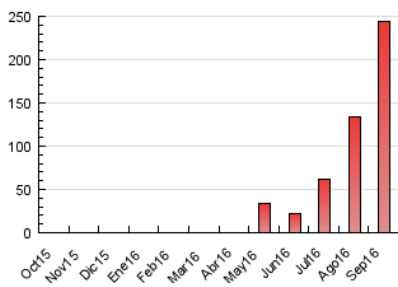


##### 4.3 Por meses

N. únicos / Visitas (x 1000)



Páginas (x 1000)



## 5. Observaciones

Este Medio Electrónico de Comunicación ha sido medido por la herramienta Google Analytics de Google

## 6. Definiciones básicas (Para más información ver Normas Técnicas para el Control de los Medios Electrónicos de Comunicación)

### Página Vista:

Conjunto de ficheros enviado a un usuario como resultado de una petición del mismo recibida por el servidor. Cuando la página está formada por varios marcos (frames), el conjunto de los mismos tendrá, a efectos de cómputo, la consideración de una página unitaria.

### Visita:

Una secuencia ininterrumpida de páginas servidas a un usuario válido. Si dicho usuario no realiza peticiones de páginas en un periodo de tiempo (30 min) la siguiente petición constituirá el inicio de una nueva visita.

### Navegador Único:

Total de combinaciones únicas de una dirección IP y un identificador adicional. Los medios pueden utilizar cookies o el Identificador de Alta de registro.

### Duración Página Vista:

Tiempo acumulado en segundos de todas las páginas vistas (en visitas de dos o más páginas vistas), dividido por el número total de páginas vistas.

### Duración Visita:

Tiempo en segundos de todas las visitas de dos o más páginas vistas, dividido por el número total de visitas de dos o más páginas vistas.

### Tráfico nacional:

Audiencia/difusión correspondiente a España medida en base a los datos de las direcciones IP registradas por el sistema de medición.

## 7. Opinión

De OJDinteractiva, la división de INFORMACIÓN Y CONTROL DE PUBLICACIONES S.A.:

Hemos examinado la información facilitada por el editor del medio electrónico para el periodo que comprende la presente certificación.

Nuestro examen se ha realizado de acuerdo con las normas y procedimientos establecidos en las Normas Técnicas para el Control de los Medios Electrónicos de Comunicación.

En nuestra opinión, la presente certificación presenta razonablemente la difusión/audiencia registrada por este canal.

### ADVERTENCIA:

El trabajo de OJDinteractiva, la división de INFORMACIÓN Y CONTROL DE PUBLICACIONES S.A (INTROL) se limita a la realización de pruebas para la revisión de los datos de recuento suministrados por el editor con la finalidad de expresar una opinión sobre la razonabilidad de dichos datos de acuerdo con las Normas Técnicas para el control de los MEC.

Por tanto, INTROL no acepta responsabilidad alguna por las inexactitudes o errores que puedan existir en los datos de recuento. Tampoco acepta ninguna responsabilidad por la falsedad en los datos de recuento recibidos del editor, ni por otros datos de medición que no están incluidos en el análisis.

Octubre - 2016

OJDinteractiva