



INFORMACION Y CONTROL DE PUBLICACIONES, S.A.

Velázquez, 46, 1º Drcha - Tel. 91 435 00 32 Fax 91 435 96 05 - 28001 - MADRID
 Entença, 218 Entr. 7 - Tel 93 439 24 18 Fax 93 419 25 34 - 08029 - BARCELONA

Título: LAREPUBLICA.CAT - CATALUNYALLIURE.CAT

URL Primaria: http://catalunyalivre.cat

Editor: Catmèdia Global, S.L.

Domicilio: Fonollar, 14

Ciudad: 08003 BARCELONA

Teléfono: 93 185 61 30

Fax: 93 185 61 31

E-mail:

Clasificación: Noticias e Información

Sub-Clasificación: Noticias globales y actualidad



1. Cifras totales y promedios (Nacional e Internacional)

MES - AÑO	NAVEGADORES UNICOS	VISITAS	PAGINAS
Julio - 2019	3.532	4.756	6.887
PROMEDIO DIARIO	147	159	230
PROMEDIO LUNES-VIERNES	94	104	162
PROMEDIO SABADO-DOMINGO	294	308	415
PAGINAS / VISITAS	1,45		
DURACION MEDIA VISITAS	0:02:56		
DURACION MEDIA PAGINAS	0:06:34		

2. Secciones (Nacional e Internacional)

	PAGINAS	%
HOME	787	11.43 %
RESTO	6.100	88.57 %

3. Por día del mes (Nacional e Internacional)

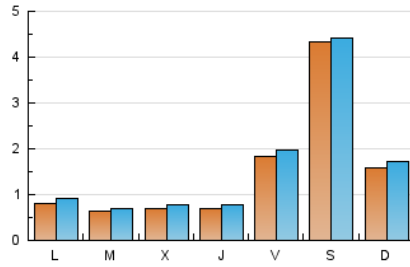
Día	N. únicos	Visitas	Páginas	Día	N. únicos	Visitas	Páginas	Día	N. únicos	Visitas	Páginas
1	113	128	249	11	47	58	96	21	231	251	471
2	8	11	22	12	140	158	242	22	94	105	144
3	*	*	*	13	83	89	167	23	67	78	147
4	13	14	17	14	175	189	262	24	89	107	149
5	79	89	136	15	78	88	132	25	130	143	193
6	74	79	104	16	136	141	207	26	435	460	577
7	56	66	95	17	138	152	301	27	1.388	1.412	1.628
8	35	41	76	18	86	93	128	28	166	183	301
9	55	63	124	19	74	82	111	29	80	92	222
10	54	64	116	20	181	193	292	30	48	56	85
								31	66	71	93

[*] Datos no disponibles por causas técnicas.

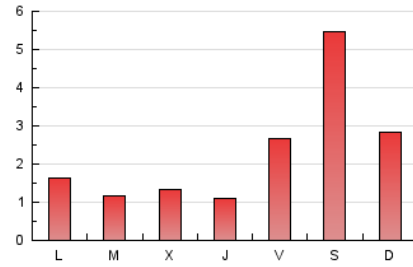
4. Gráficas (Nacional e Internacional)

4.1 Por día de la semana (promedio)

N. únicos / Visitas (x 100)



Páginas (x 100)



4.2 Por franja horaria (promedio)

Visitas (x 1000)

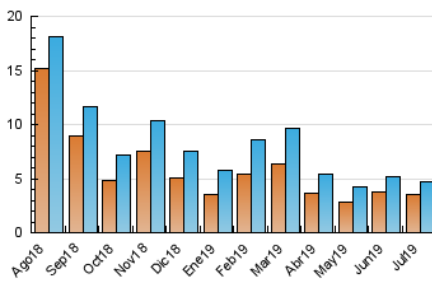


Páginas (x 1000)

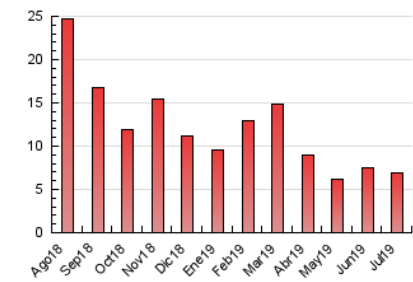


4.3 Por meses

N. únicos / Visitas (x 1000)



Páginas (x 1000)





INFORMACION Y CONTROL DE PUBLICACIONES, S.A.

Velázquez, 46, 1º Drcha - Tel. 91 435 00 32 Fax 91 435 96 05 - 28001 - MADRID
Entença, 218 Entr. 7 - Tel 93 439 24 18 Fax 93 419 25 34 - 08029 - BARCELONA

Anexo - Tráfico Nacional

Título: LAREPUBLICA.CAT - CATALUNYALLIURE.CAT
URL Primaria: http://catalunyalivre.cat
Editor: Catmèdia Global, S.L.
Domicilio: Fonollar, 14
Ciudad: 08003 BARCELONA
Teléfono: 93 185 61 30
Fax: 93 185 61 31
E-mail:
Clasificación: Noticias e Información
Sub-Clasificación: Noticias globales y actualidad



1. Cifras totales y promedios (Nacional)

MES - AÑO	NAVEGADORES UNICOS	VISITAS	PAGINAS
Julio - 2019	3.351	4.482	6.431
PROMEDIO DIARIO	139	149	214
PROMEDIO LUNES-VIERNES	87	97	148
PROMEDIO SABADO-DOMINGO	281	294	397
PAGINAS / VISITAS	1,43		
DURACION MEDIA VISITAS	0:02:55		
DURACION MEDIA PAGINAS	0:06:43		

2. Secciones (Nacional)

	PAGINAS	%
HOME	659	10.25 %
RESTO	5.772	89.75 %

3. Por día del mes (Nacional)

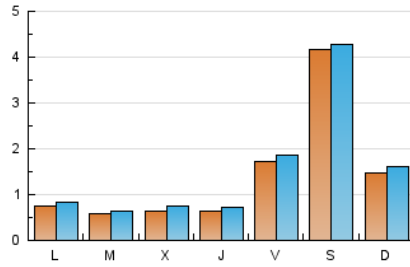
Día	N. únicos	Visitas	Páginas	Día	N. únicos	Visitas	Páginas	Día	N. únicos	Visitas	Páginas
1	102	116	214	11	42	53	87	21	216	235	454
2	6	7	9	12	133	150	228	22	85	96	135
3	*	*	*	13	75	81	159	23	61	71	130
4	11	12	15	14	163	176	243	24	87	105	147
5	67	74	108	15	72	80	121	25	123	136	184
6	66	70	85	16	126	131	173	26	414	438	549
7	50	58	84	17	130	144	281	27	1.356	1.380	1.590
8	32	38	68	18	81	88	120	28	156	171	282
9	48	56	111	19	69	77	106	29	77	89	216
10	49	58	101	20	166	178	275	30	43	50	73
								31	60	64	83

[*] Datos no disponibles por causas técnicas.

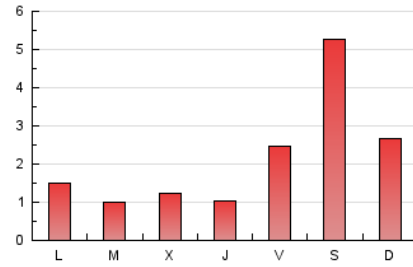
4. Gráficas (Nacional)

4.1 Por día de la semana (promedio)

N. únicos / Visitas (x 100)



Páginas (x 100)



4.2 Por franja horaria (promedio)

Visitas (x 1000)

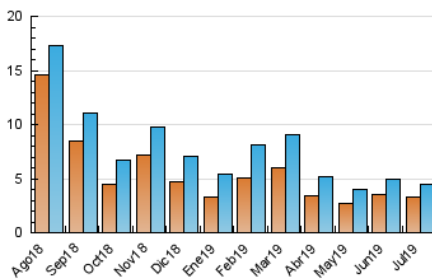


Páginas (x 1000)

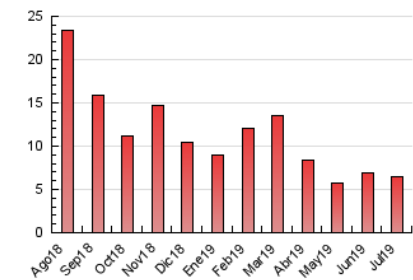


4.3 Por meses

N. únicos / Visitas (x 1000)



Páginas (x 1000)



5. Observaciones

Este Medio Electrónico de Comunicación ha sido medido por la herramienta Google Analytics de Google

6. Definiciones básicas (Para más información ver Normas Técnicas para el Control de los Medios Electrónicos de Comunicación)

Página Vista:

Conjunto de ficheros enviado a un usuario como resultado de una petición del mismo recibida por el servidor. Cuando la página está formada por varios marcos (frames), el conjunto de los mismos tendrá, a efectos de cómputo, la consideración de una página unitaria.

Visita:

Una secuencia ininterrumpida de páginas servidas a un usuario válido. Si dicho usuario no realiza peticiones de páginas en un periodo de tiempo (30 min) la siguiente petición constituirá el inicio de una nueva visita.

Navegador Único:

Total de combinaciones únicas de una dirección IP y un identificador adicional. Los medios pueden utilizar cookies o el Identificador de Alta de registro.

Duración Página Vista:

Tiempo acumulado en segundos de todas las páginas vistas (en visitas de dos o más páginas vistas), dividido por el número total de páginas vistas.

Duración Visita:

Tiempo en segundos de todas las visitas de dos o más páginas vistas, dividido por el número total de visitas de dos o más páginas vistas.

Tráfico nacional:

Audiencia/difusión correspondiente a España medida en base a los datos de las direcciones IP registradas por el sistema de medición.

7. Opinión

De OJDinteractiva, la división de INFORMACIÓN Y CONTROL DE PUBLICACIONES S.A.:

Hemos examinado la información facilitada por el editor del medio electrónico para el periodo que comprende la presente certificación.

Nuestro examen se ha realizado de acuerdo con las normas y procedimientos establecidos en las Normas Técnicas para el Control de los Medios Electrónicos de Comunicación.

En nuestra opinión, la presente certificación presenta razonablemente la difusión/audiencia registrada por este canal.

ADVERTENCIA:

El trabajo de OJDinteractiva, la división de INFORMACIÓN Y CONTROL DE PUBLICACIONES S.A (INTROL) se limita a la realización de pruebas para la revisión de los datos de recuento suministrados por el editor con la finalidad de expresar una opinión sobre la razonabilidad de dichos datos de acuerdo con las Normas Técnicas para el control de los MEC.

Por tanto, INTROL no acepta responsabilidad alguna por las inexactitudes o errores que puedan existir en los datos de recuento. Tampoco acepta ninguna responsabilidad por la falsedad en los datos de recuento recibidos del editor, ni por otros datos de medición que no están incluidos en el análisis.

Agosto - 2019

OJDinteractiva