



INFORMACION Y CONTROL DE PUBLICACIONES, S.A.

Velázquez, 46, 1º Drcha - Tel. 91 435 00 32 Fax 91 435 96 05 - 28001 - MADRID
 Entença, 218 Entr. 7 - Tel 93 439 24 18 Fax 93 419 25 34 - 08029 - BARCELONA

Título: DIRECTE.CAT - CATALUNYALLIURE.CAT
URL Primaria: http://catalunyalliure.cat
Editor: Catmèdia Global, S.L.
Domicilio: Fonollar, 14
Ciudad: 08003 BARCELONA
Teléfono: 93 185 61 30
Fax: 93 185 61 31
E-mail:
Clasificación: Noticias e Información
Sub-Clasificación: Noticias globales y actualidad



1. Cifras totales y promedios (Nacional e Internacional)

MES - AÑO	NAVEGADORES UNICOS	VISITAS	PAGINAS
Julio - 2017	27.229	38.158	58.372
PROMEDIO DIARIO	1.131	1.231	1.883
PROMEDIO LUNES-VIERNES	1.316	1.427	2.138
PROMEDIO SABADO-DOMINGO	744	820	1.348
PAGINAS / VISITAS	1,53		
DURACION MEDIA VISITAS	0:02:31		
DURACION MEDIA PAGINAS	0:04:44		

2. Secciones (Nacional e Internacional)

	PAGINAS	%
HOME	2.744	4.70 %
RESTO	55.628	95.30 %

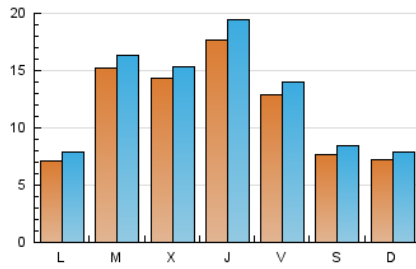
3. Por día del mes (Nacional e Internacional)

Día	N. únicos	Visitas	Páginas	Día	N. únicos	Visitas	Páginas	Día	N. únicos	Visitas	Páginas
1	756	832	1.362	11	254	281	508	21	941	1.003	1.453
2	468	511	906	12	460	495	793	22	659	725	1.216
3	317	358	745	13	567	622	1.093	23	409	438	713
4	834	903	1.468	14	271	297	514	24	920	982	1.348
5	1.686	1.836	2.825	15	447	475	825	25	4.453	4.735	6.369
6	1.128	1.258	2.033	16	632	697	1.285	26	3.277	3.447	4.829
7	673	763	1.415	17	462	510	1.224	27	5.159	5.641	7.796
8	614	692	1.274	18	564	620	1.121	28	3.281	3.537	4.986
9	521	560	1.042	19	297	334	530	29	1.373	1.513	2.305
10	360	402	920	20	215	233	501	30	1.556	1.756	2.553
								31	1.519	1.702	2.420

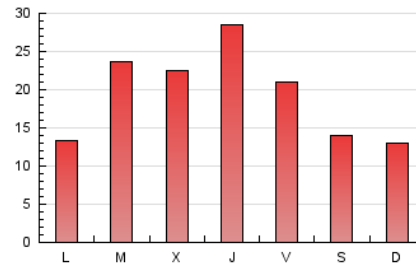
4. Gráficas (Nacional e Internacional)

4.1 Por día de la semana (promedio)

N. únicos / Visitas (x 100)



Páginas (x 100)

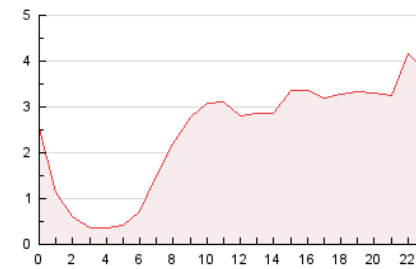


4.2 Por franja horaria (promedio)

Visitas (x 1000)

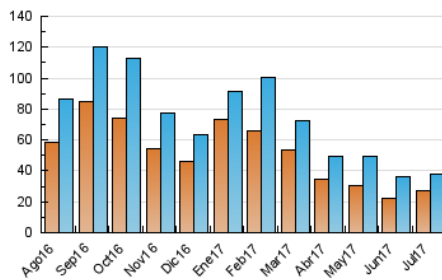


Páginas (x 1000)

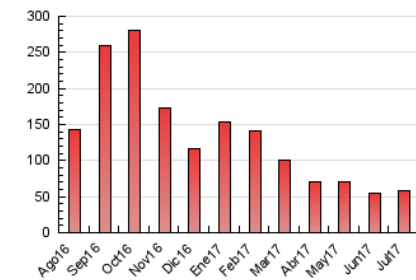


4.3 Por meses

N. únicos / Visitas (x 1000)



Páginas (x 1000)





INFORMACION Y CONTROL DE PUBLICACIONES, S.A.

Velázquez, 46, 1º Drcha - Tel. 91 435 00 32 Fax 91 435 96 05 - 28001 - MADRID
 Entença, 218 Entr. 7 - Tel 93 439 24 18 Fax 93 419 25 34 - 08029 - BARCELONA

Anexo - Tráfico Nacional

Título: DIRECTE.CAT - CATALUNYALLIURE.CAT
URL Primaria: http://catalunyalliure.cat
Editor: Catmèdia Global, S.L.
Domicilio: Fonollar, 14
Ciudad: 08003 BARCELONA
Teléfono: 93 185 61 30
Fax: 93 185 61 31
E-mail:
Clasificación: Noticias e Información
Sub-Clasificación: Noticias globales y actualidad



1. Cifras totales y promedios (Nacional)

MES - AÑO	NAVEGADORES UNICOS	VISITAS	PAGINAS
Julio - 2017	26.090	36.657	56.108
PROMEDIO DIARIO	1.086	1.182	1.810
PROMEDIO LUNES-VIERNES	1.266	1.374	2.060
PROMEDIO SABADO-DOMINGO	707	781	1.284
PAGINAS / VISITAS	1,53		
DURACION MEDIA VISITAS	0:02:30		
DURACION MEDIA PAGINAS	0:04:42		

2. Secciones (Nacional)

	PAGINAS	%
HOME	2.449	4.36 %
RESTO	53.659	95.64 %

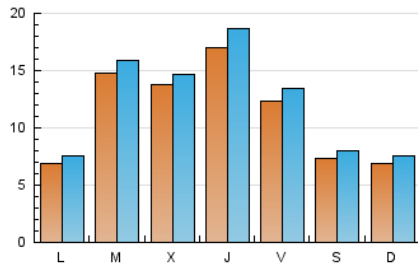
3. Por día del mes (Nacional)

Día	N. únicos	Visitas	Páginas	Día	N. únicos	Visitas	Páginas	Día	N. únicos	Visitas	Páginas
1	700	775	1.284	11	238	262	472	21	889	950	1.390
2	442	481	849	12	436	469	757	22	631	697	1.133
3	293	332	689	13	530	584	1.035	23	391	420	690
4	804	869	1.423	14	251	274	487	24	884	946	1.299
5	1.603	1.748	2.692	15	423	448	751	25	4.356	4.633	6.226
6	1.082	1.208	1.978	16	598	662	1.234	26	3.177	3.341	4.694
7	639	727	1.368	17	447	493	1.197	27	4.969	5.447	7.485
8	575	650	1.223	18	533	586	1.072	28	3.173	3.421	4.808
9	488	523	984	19	277	313	494	29	1.317	1.451	2.214
10	339	379	884	20	204	221	487	30	1.505	1.704	2.479
								31	1.466	1.643	2.330

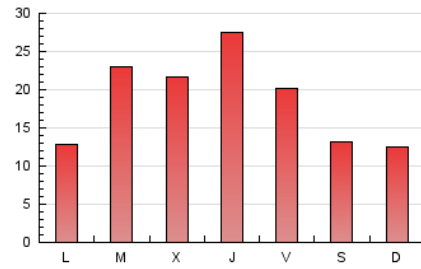
4. Gráficas (Nacional)

4.1 Por día de la semana (promedio)

N. únicos / Visitas (x 100)

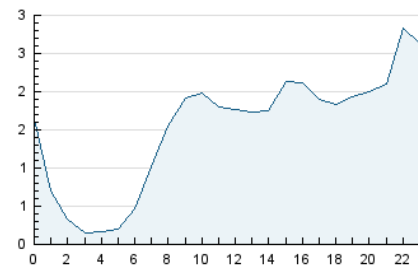


Páginas (x 100)

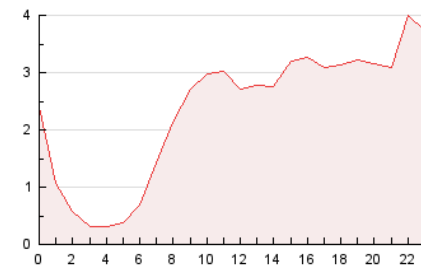


4.2 Por franja horaria (promedio)

Visitas (x 1000)

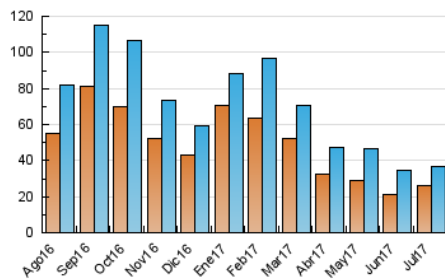


Páginas (x 1000)

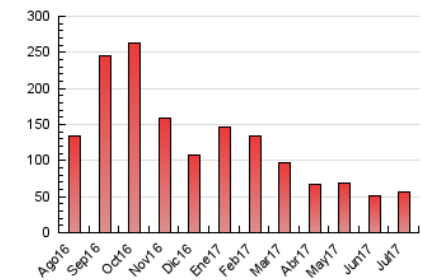


4.3 Por meses

N. únicos / Visitas (x 1000)



Páginas (x 1000)



5. Observaciones

Este Medio Electrónico de Comunicación ha sido medido por la herramienta Google Analytics de Google

6. Definiciones básicas (Para más información ver Normas Técnicas para el Control de los Medios Electrónicos de Comunicación)

Página Vista:

Conjunto de ficheros enviado a un usuario como resultado de una petición del mismo recibida por el servidor. Cuando la página está formada por varios marcos (frames), el conjunto de los mismos tendrá, a efectos de cómputo, la consideración de una página unitaria.

Visita:

Una secuencia ininterrumpida de páginas servidas a un usuario válido. Si dicho usuario no realiza peticiones de páginas en un periodo de tiempo (30 min) la siguiente petición constituirá el inicio de una nueva visita.

Navegador Único:

Total de combinaciones únicas de una dirección IP y un identificador adicional. Los medios pueden utilizar cookies o el Identificador de Alta de registro.

Duración Página Vista:

Tiempo acumulado en segundos de todas las páginas vistas (en visitas de dos o más páginas vistas), dividido por el número total de páginas vistas.

Duración Visita:

Tiempo en segundos de todas las visitas de dos o más páginas vistas, dividido por el número total de visitas de dos o más páginas vistas.

Tráfico nacional:

Audiencia/difusión correspondiente a España medida en base a los datos de las direcciones IP registradas por el sistema de medición.

7. Opinión

De OJDinteractiva, la división de INFORMACIÓN Y CONTROL DE PUBLICACIONES S.A.:

Hemos examinado la información facilitada por el editor del medio electrónico para el periodo que comprende la presente certificación.

Nuestro examen se ha realizado de acuerdo con las normas y procedimientos establecidos en las Normas Técnicas para el Control de los Medios Electrónicos de Comunicación.

En nuestra opinión, la presente certificación presenta razonablemente la difusión/audiencia registrada por este canal.

ADVERTENCIA:

El trabajo de OJDinteractiva, la división de INFORMACIÓN Y CONTROL DE PUBLICACIONES S.A (INTROL) se limita a la realización de pruebas para la revisión de los datos de recuento suministrados por el editor con la finalidad de expresar una opinión sobre la razonabilidad de dichos datos de acuerdo con las Normas Técnicas para el control de los MEC.

Por tanto, INTROL no acepta responsabilidad alguna por las inexactitudes o errores que puedan existir en los datos de recuento. Tampoco acepta ninguna responsabilidad por la falsedad en los datos de recuento recibidos del editor, ni por otros datos de medición que no están incluidos en el análisis.

Agosto - 2017

OJDinteractiva