



INFORMACION Y CONTROL DE PUBLICACIONES, S.A.

Velázquez, 46, 1º Drcha - Tel. 91 435 00 32 Fax 91 435 96 05 - 28001 - MADRID
 Entença, 218 Entr. 7 - Tel 93 439 24 18 Fax 93 419 25 34 - 08029 - BARCELONA

Título: DIRECTE.CAT - CATALUNYALLIURE.CAT
URL Primaria: http://catalunyalliuure.cat
Editor: Catmèdia Global, S.L.
Domicilio: Fonollar, 14
Ciudad: 08003 BARCELONA
Teléfono: 93 185 61 30
Fax: 93 185 61 31
E-mail:
Clasificación: Noticias e Información
Sub-Clasificación: Noticias globales y actualidad



1. Cifras totales y promedios (Nacional e Internacional)

MES - AÑO	NAVEGADORES UNICOS	VISITAS	PAGINAS
Abril - 2017	34.426	49.475	70.700
PROMEDIO DIARIO	1.518	1.649	2.357
PROMEDIO LUNES-VIERNES	1.182	1.282	1.889
PROMEDIO SABADO-DOMINGO	2.190	2.383	3.293
PAGINAS / VISITAS	1,43		
DURACION MEDIA VISITAS	0:01:49		
DURACION MEDIA PAGINAS	0:04:14		

2. Secciones (Nacional e Internacional)

	PAGINAS	%
HOME	2.214	3.13 %
RESTO	68.486	96.87 %

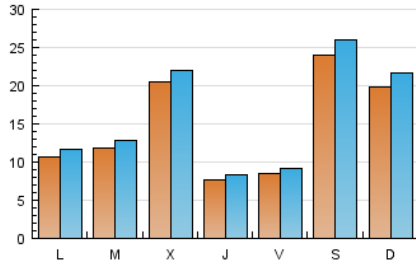
3. Por día del mes (Nacional e Internacional)

Día	N. únicos	Visitas	Páginas	Día	N. únicos	Visitas	Páginas	Día	N. únicos	Visitas	Páginas
1	4.004	4.332	6.030	11	834	931	1.397	21	345	378	907
2	1.627	1.751	2.634	12	4.211	4.470	6.084	22	998	1.081	1.804
3	956	1.033	1.765	13	1.550	1.669	2.519	23	1.230	1.347	2.001
4	2.931	3.188	4.320	14	1.975	2.157	3.145	24	265	306	558
5	2.878	3.124	4.227	15	965	1.055	1.607	25	263	277	428
6	749	815	1.184	16	1.461	1.569	2.402	26	300	320	453
7	422	457	712	17	1.456	1.601	2.437	27	278	300	536
8	5.009	5.388	6.622	18	698	749	1.305	28	648	697	920
9	4.350	4.783	6.394	19	823	908	1.442	29	1.012	1.174	1.621
10	1.581	1.727	2.427	20	482	536	1.007	30	1.248	1.352	1.812

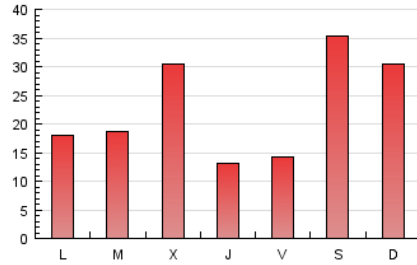
4. Gráficas (Nacional e Internacional)

4.1 Por día de la semana (promedio)

N. únicos / Visitas (x 100)



Páginas (x 100)



4.2 Por franja horaria (promedio)

Visitas (x 1000)

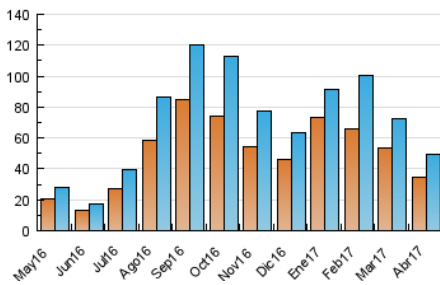


Páginas (x 1000)

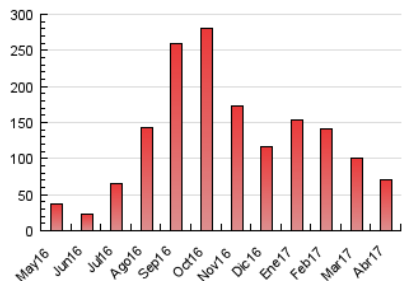


4.3 Por meses

N. únicos / Visitas (x 1000)



Páginas (x 1000)





INFORMACION Y CONTROL DE PUBLICACIONES, S.A.

Velázquez, 46, 1º Drcha - Tel. 91 435 00 32 Fax 91 435 96 05 - 28001 - MADRID
Entença, 218 Entr. 7 - Tel 93 439 24 18 Fax 93 419 25 34 - 08029 - BARCELONA

Anexo - Tráfico Nacional

Título: DIRECTE.CAT - CATALUNYALLIURE.CAT
URL Primaria: http://catalunyalliure.cat
Editor: Catmèdia Global, S.L.
Domicilio: Fonollar, 14
Ciudad: 08003 BARCELONA
Teléfono: 93 185 61 30
Fax: 93 185 61 31
E-mail:
Clasificación: Noticias e Información
Sub-Clasificación: Noticias globales y actualidad



1. Cifras totales y promedios (Nacional)

MES - AÑO	NAVEGADORES UNICOS	VISITAS	PAGINAS
Abril - 2017	32.732	47.269	67.544
PROMEDIO DIARIO	1.450	1.576	2.251
PROMEDIO LUNES-VIERNES	1.129	1.225	1.809
PROMEDIO SABADO-DOMINGO	2.091	2.277	3.137
PAGINAS / VISITAS	1,43		
DURACION MEDIA VISITAS	0:01:45		
DURACION MEDIA PAGINAS	0:04:05		

2. Secciones (Nacional)

	PAGINAS	%
HOME	2.052	3.04 %
RESTO	65.492	96.96 %

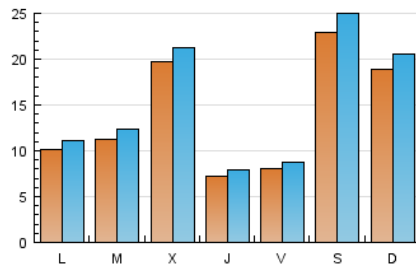
3. Por día del mes (Nacional)

Día	N. únicos	Visitas	Páginas	Día	N. únicos	Visitas	Páginas	Día	N. únicos	Visitas	Páginas
1	3.865	4.182	5.731	11	771	860	1.291	21	318	351	876
2	1.557	1.676	2.410	12	4.058	4.311	5.885	22	946	1.026	1.731
3	921	992	1.666	13	1.456	1.568	2.359	23	1.157	1.270	1.905
4	2.848	3.097	4.200	14	1.888	2.064	3.031	24	232	272	484
5	2.765	3.002	4.088	15	919	1.003	1.526	25	241	255	399
6	725	791	1.156	16	1.398	1.505	2.321	26	270	287	411
7	404	439	687	17	1.403	1.541	2.342	27	257	279	504
8	4.780	5.144	6.345	18	664	714	1.256	28	607	656	867
9	4.140	4.556	6.112	19	791	874	1.396	29	962	1.119	1.549
10	1.496	1.634	2.315	20	456	510	966	30	1.190	1.291	1.735

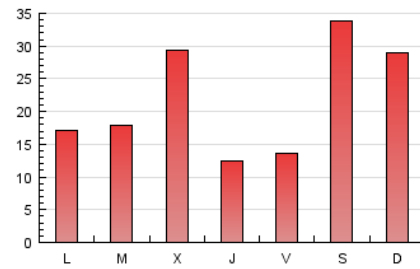
4. Gráficas (Nacional)

4.1 Por día de la semana (promedio)

N. únicos / Visitas (x 100)



Páginas (x 100)

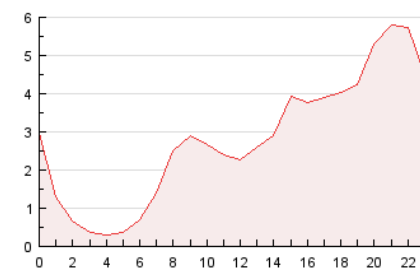


4.2 Por franja horaria (promedio)

Visitas (x 1000)

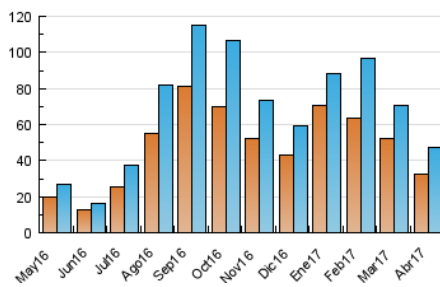


Páginas (x 1000)

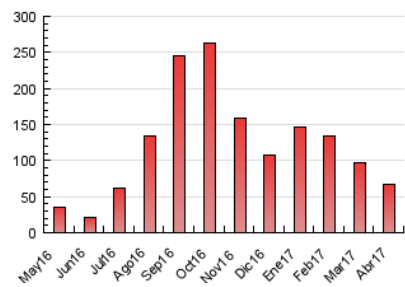


4.3 Por meses

N. únicos / Visitas (x 1000)



Páginas (x 1000)



5. Observaciones

Este Medio Electrónico de Comunicación ha sido medido por la herramienta Google Analytics de Google

6. Definiciones básicas (Para más información ver Normas Técnicas para el Control de los Medios Electrónicos de Comunicación)

Página Vista:

Conjunto de ficheros enviado a un usuario como resultado de una petición del mismo recibida por el servidor. Cuando la página está formada por varios marcos (frames), el conjunto de los mismos tendrá, a efectos de cómputo, la consideración de una página unitaria.

Visita:

Una secuencia ininterrumpida de páginas servidas a un usuario válido. Si dicho usuario no realiza peticiones de páginas en un periodo de tiempo (30 min) la siguiente petición constituirá el inicio de una nueva visita.

Navegador Único:

Total de combinaciones únicas de una dirección IP y un identificador adicional. Los medios pueden utilizar cookies o el Identificador de Alta de registro.

Duración Página Vista:

Tiempo acumulado en segundos de todas las páginas vistas (en visitas de dos o más páginas vistas), dividido por el número total de páginas vistas.

Duración Visita:

Tiempo en segundos de todas las visitas de dos o más páginas vistas, dividido por el número total de visitas de dos o más páginas vistas.

Tráfico nacional:

Audiencia/difusión correspondiente a España medida en base a los datos de las direcciones IP registradas por el sistema de medición.

7. Opinión

De OJDinteractiva, la división de INFORMACIÓN Y CONTROL DE PUBLICACIONES S.A.:

Hemos examinado la información facilitada por el editor del medio electrónico para el periodo que comprende la presente certificación.

Nuestro examen se ha realizado de acuerdo con las normas y procedimientos establecidos en las Normas Técnicas para el Control de los Medios Electrónicos de Comunicación.

En nuestra opinión, la presente certificación presenta razonablemente la difusión/audiencia registrada por este canal.

ADVERTENCIA:

El trabajo de OJDinteractiva, la división de INFORMACIÓN Y CONTROL DE PUBLICACIONES S.A (INTROL) se limita a la realización de pruebas para la revisión de los datos de recuento suministrados por el editor con la finalidad de expresar una opinión sobre la razonabilidad de dichos datos de acuerdo con las Normas Técnicas para el control de los MEC.

Por tanto, INTROL no acepta responsabilidad alguna por las inexactitudes o errores que puedan existir en los datos de recuento. Tampoco acepta ninguna responsabilidad por la falsedad en los datos de recuento recibidos del editor, ni por otros datos de medición que no están incluidos en el análisis.

Mayo - 2017

OJDinteractiva