



## INFORMACION Y CONTROL DE PUBLICACIONES, S.A.

Velázquez, 46, 1º Drcha - Tel. 91 435 00 32 Fax 91 435 96 05 - 28001 - MADRID  
 Entença, 218 Entr. 7 - Tel 93 439 24 18 Fax 93 419 25 34 - 08029 - BARCELONA

**Título:** DIRECTE.CAT - CATALUNYALLIURE.CAT  
**URL Primaria:** http://catalunyalliure.cat  
**Editor:** Catmèdia Global, S.L.  
**Domicilio:** Fonollar, 14  
**Ciudad:** 08003 BARCELONA  
**Teléfono:** 93 185 61 30  
**Fax:** 93 185 61 31  
**E-mail:**  
**Clasificación:** Noticias e Información  
**Sub-Clasificación:** Noticias globales y actualidad



### 1. Cifras totales y promedios (Nacional e Internacional)

MES - AÑO	NAVEGADORES UNICOS	VISITAS	PAGINAS
Marzo - 2017	53.764	72.614	99.892
<b>PROMEDIO DIARIO</b>	<b>2.169</b>	<b>2.342</b>	<b>3.222</b>
<b>PROMEDIO LUNES-VIERNES</b>	2.264	2.439	3.364
<b>PROMEDIO SABADO-DOMINGO</b>	1.898	2.064	2.815
<b>PAGINAS / VISITAS</b>	1,38		
<b>DURACION MEDIA VISITAS</b>	0:01:37		
<b>DURACION MEDIA PAGINAS</b>	0:04:19		

### 2. Secciones (Nacional e Internacional)

	PAGINAS	%
<b>HOME</b>	3.205	3.21 %
<b>RESTO</b>	96.687	96.79 %

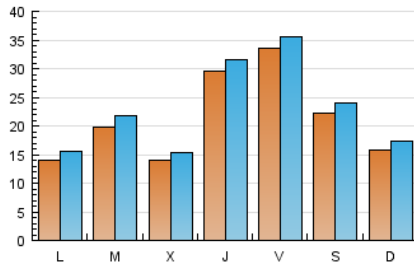
### 3. Por día del mes (Nacional e Internacional)

Día	N. únicos	Visitas	Páginas	Día	N. únicos	Visitas	Páginas	Día	N. únicos	Visitas	Páginas
1	2.203	2.391	3.165	11	537	581	858	21	1.684	1.802	2.437
2	11.502	12.172	14.476	12	339	372	676	22	1.117	1.199	1.687
3	7.823	8.167	9.660	13	944	1.003	1.566	23	1.415	1.541	2.255
4	3.774	3.898	4.825	14	1.040	1.113	1.748	24	2.775	3.013	3.982
5	2.818	3.011	3.793	15	272	300	632	25	4.270	4.743	6.462
6	1.884	2.004	2.840	16	193	229	413	26	2.846	3.225	4.709
7	1.744	1.906	2.944	17	351	381	622	27	2.553	2.980	5.058
8	974	1.055	1.756	18	315	350	619	28	3.441	3.878	5.618
9	755	829	1.352	19	286	329	580	29	2.388	2.693	4.442
10	447	503	850	20	222	245	494	30	938	1.014	1.635
								31	5.399	5.687	7.738

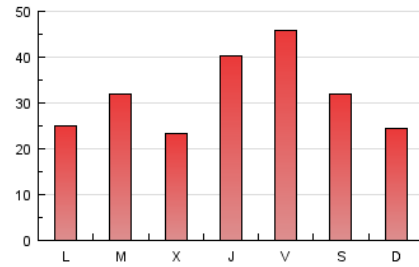
4. Gráficas (Nacional e Internacional)

4.1 Por día de la semana (promedio)

N. únicos / Visitas (x 100)



Páginas (x 100)



4.2 Por franja horaria (promedio)

Visitas (x 1000)

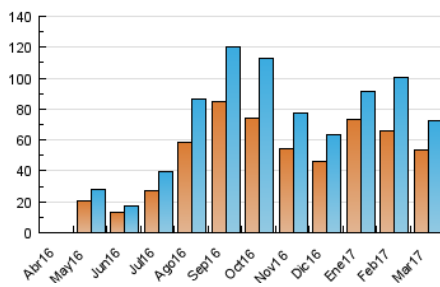


Páginas (x 1000)

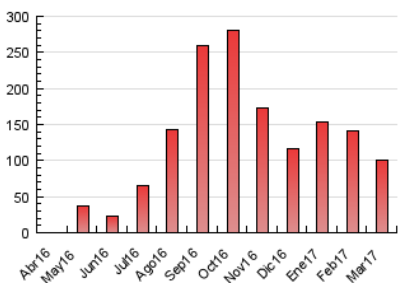


4.3 Por meses

N. únicos / Visitas (x 1000)



Páginas (x 1000)





## INFORMACION Y CONTROL DE PUBLICACIONES, S.A.

Velázquez, 46, 1º Drcha - Tel. 91 435 00 32 Fax 91 435 96 05 - 28001 - MADRID  
Entença, 218 Entr. 7 - Tel 93 439 24 18 Fax 93 419 25 34 - 08029 - BARCELONA

### Anexo - Tráfico Nacional

**Título:** DIRECTE.CAT - CATALUNYALLIURE.CAT  
**URL Primaria:** http://catalunyalliure.cat  
**Editor:** Catmèdia Global, S.L.  
**Domicilio:** Fonollar, 14  
**Ciudad:** 08003 BARCELONA  
**Teléfono:** 93 185 61 30  
**Fax:** 93 185 61 31  
**E-mail:**  
**Clasificación:** Noticias e Información  
**Sub-Clasificación:** Noticias globales y actualidad



#### 1. Cifras totales y promedios (Nacional)

MES - AÑO	NAVEGADORES UNICOS	VISITAS	PAGINAS
Marzo - 2017	52.111	70.465	96.746
<b>PROMEDIO DIARIO</b>	<b>2.105</b>	<b>2.273</b>	<b>3.121</b>
<b>PROMEDIO LUNES-VIERNES</b>	<b>2.197</b>	<b>2.368</b>	<b>3.258</b>
<b>PROMEDIO SABADO-DOMINGO</b>	<b>1.838</b>	<b>2.000</b>	<b>2.727</b>
<b>PAGINAS / VISITAS</b>	<b>1,37</b>		
<b>DURACION MEDIA VISITAS</b>		<b>0:01:34</b>	
<b>DURACION MEDIA PAGINAS</b>		<b>0:04:13</b>	

#### 2. Secciones (Nacional)

	PAGINAS	%
<b>HOME</b>	2.892	2.99 %
<b>RESTO</b>	93.854	97.01 %

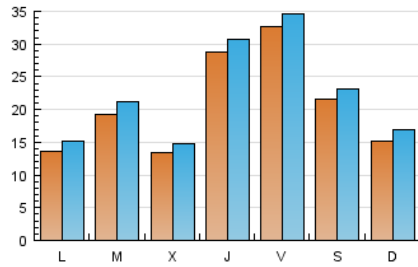
#### 3. Por día del mes (Nacional)

Día	N. únicos	Visitas	Páginas	Día	N. únicos	Visitas	Páginas	Día	N. únicos	Visitas	Páginas
1	2.117	2.299	3.033	11	522	564	831	21	1.643	1.757	2.372
2	11.240	11.893	14.146	12	327	360	658	22	1.078	1.158	1.620
3	7.615	7.948	9.397	13	911	969	1.521	23	1.369	1.490	2.173
4	3.635	3.759	4.649	14	1.013	1.083	1.711	24	2.708	2.943	3.902
5	2.738	2.928	3.685	15	251	279	606	25	4.141	4.604	6.275
6	1.807	1.922	2.710	16	187	223	391	26	2.772	3.139	4.592
7	1.679	1.837	2.834	17	334	362	593	27	2.487	2.908	4.926
8	944	1.023	1.694	18	301	335	581	28	3.344	3.768	5.454
9	730	799	1.290	19	268	307	548	29	2.304	2.597	4.283
10	432	486	828	20	209	232	476	30	901	974	1.541
								31	5.239	5.519	7.426

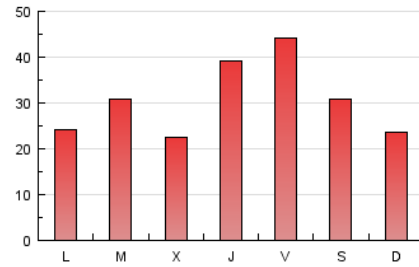
4. Gráficas (Nacional)

4.1 Por día de la semana (promedio)

N. únicos / Visitas (x 100)



Páginas (x 100)

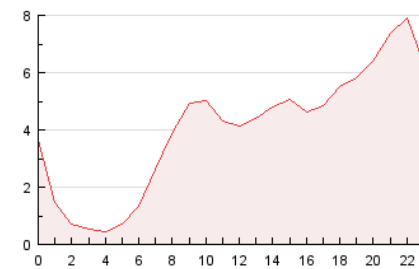


4.2 Por franja horaria (promedio)

Visitas (x 1000)

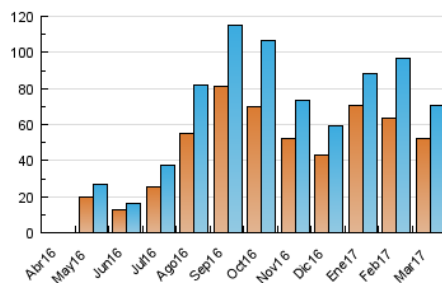


Páginas (x 1000)

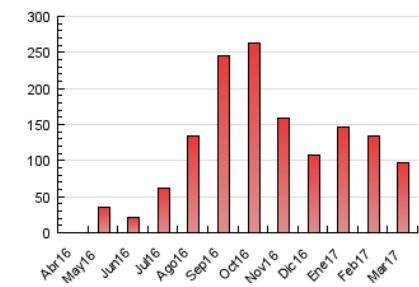


4.3 Por meses

N. únicos / Visitas (x 1000)



Páginas (x 1000)



## 5. Observaciones

Este Medio Electrónico de Comunicación ha sido medido por la herramienta Google Analytics de Google

## 6. Definiciones básicas (Para más información ver Normas Técnicas para el Control de los Medios Electrónicos de Comunicación)

### Página Vista:

Conjunto de ficheros enviado a un usuario como resultado de una petición del mismo recibida por el servidor. Cuando la página está formada por varios marcos (frames), el conjunto de los mismos tendrá, a efectos de cómptuo, la consideración de una página unitaria.

### Visita:

Una secuencia ininterrumpida de páginas servidas a un usuario válido. Si dicho usuario no realiza peticiones de páginas en un periodo de tiempo (30 min) la siguiente petición constituirá el inicio de una nueva visita.

### Navegador Único:

Total de combinaciones únicas de una dirección IP y un identificador adicional. Los medios pueden utilizar cookies o el Identificador de Alta de registro.

### Duración Página Vista:

Tiempo acumulado en segundos de todas las páginas vistas (en visitas de dos o más páginas vistas), dividido por el número total de páginas vistas.

### Duración Visita:

Tiempo en segundos de todas las visitas de dos o más páginas vistas, dividido por el número total de visitas de dos o más páginas vistas.

### Tráfico nacional:

Audiencia/difusión correspondiente a España medida en base a los datos de las direcciones IP registradas por el sistema de medición.

## 7. Opinión

De OJDinteractiva, la división de INFORMACIÓN Y CONTROL DE PUBLICACIONES S.A.:

Hemos examinado la información facilitada por el editor del medio electrónico para el periodo que comprende la presente certificación.

Nuestro examen se ha realizado de acuerdo con las normas y procedimientos establecidos en las Normas Técnicas para el Control de los Medios Electrónicos de Comunicación.

En nuestra opinión, la presente certificación presenta razonablemente la difusión/audiencia registrada por este canal.

### ADVERTENCIA:

El trabajo de OJDinteractiva, la división de INFORMACIÓN Y CONTROL DE PUBLICACIONES S.A (INTROL) se limita a la realización de pruebas para la revisión de los datos de recuento suministrados por el editor con la finalidad de expresar una opinión sobre la razonabilidad de dichos datos de acuerdo con las Normas Técnicas para el control de los MEC.

Por tanto, INTROL no acepta responsabilidad alguna por las inexactitudes o errores que puedan existir en los datos de recuento. Tampoco acepta ninguna responsabilidad por la falsedad en los datos de recuento recibidos del editor, ni por otros datos de medición que no están incluidos en el análisis.

Abril - 2017

OJDinteractiva