



INFORMACION Y CONTROL DE PUBLICACIONES, S.A.

Velázquez, 46, 1º Drcha - Tel. 91 435 00 32 Fax 91 435 96 05 - 28001 - MADRID
 Entença, 218 Entr. 7 - Tel 93 439 24 18 Fax 93 419 25 34 - 08029 - BARCELONA

Título: DIRECTE.CAT - CATALUNYALLIURE.CAT
URL Primaria: http://catalunyalliuere.cat
Editor: Catmèdia Global, S.L.
Domicilio: Fonollar, 14
Ciudad: 08003 BARCELONA
Teléfono: 93 185 61 30
Fax: 93 185 61 31
E-mail:
Clasificación: Noticias e Información
Sub-Clasificación: Noticias globales y actualidad



1. Cifras totales y promedios (Nacional e Internacional)

MES - AÑO	NAVEGADORES UNICOS	VISITAS	PAGINAS
Febrero - 2018	10.403	16.159	26.463
PROMEDIO DIARIO	522	577	945
PROMEDIO LUNES-VIERNES	442	489	851
PROMEDIO SABADO-DOMINGO	725	798	1.180
PAGINAS / VISITAS	1,64		
DURACION MEDIA VISITAS	0:03:36		
DURACION MEDIA PAGINAS	0:05:39		

2. Secciones (Nacional e Internacional)

	PAGINAS	%
HOME	2.913	11.01 %
RESTO	23.550	88.99 %

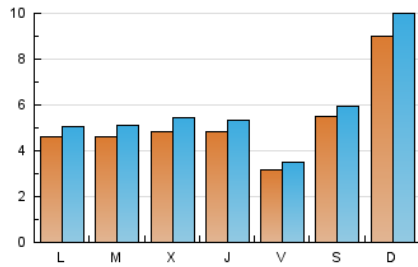
3. Por día del mes (Nacional e Internacional)

Día	N. únicos	Visitas	Páginas	Día	N. únicos	Visitas	Páginas	Día	N. únicos	Visitas	Páginas
1	868	946	1.412	11	796	919	1.293	21	564	628	1.022
2	367	400	796	12	900	976	1.545	22	324	359	730
3	220	242	524	13	712	787	1.204	23	235	268	610
4	192	212	406	14	761	827	1.372	24	260	292	493
5	275	301	556	15	254	299	735	25	218	244	438
6	461	523	862	16	315	362	752	26	178	200	454
7	400	458	787	17	1.512	1.619	2.328	27	173	198	364
8	491	538	973	18	2.391	2.625	3.489	28	216	256	499
9	343	372	622	19	495	539	902				
10	208	230	468	20	498	539	827				

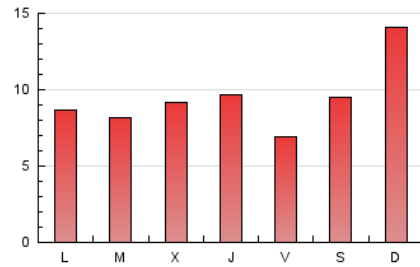
4. Gráficas (Nacional e Internacional)

4.1 Por día de la semana (promedio)

N. únicos / Visitas (x 100)

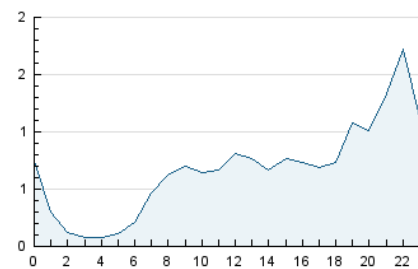


Páginas (x 100)



4.2 Por franja horaria (promedio)

Visitas (x 1000)

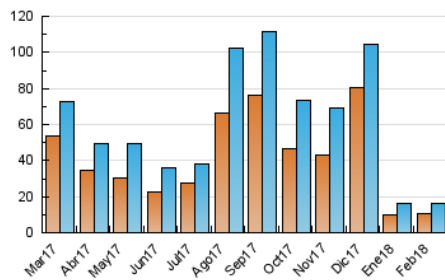


Páginas (x 1000)

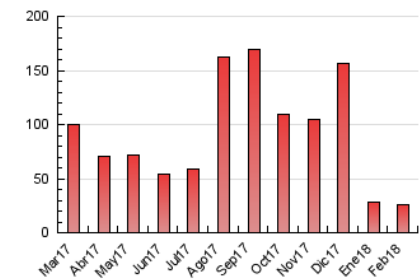


4.3 Por meses

N. únicos / Visitas (x 1000)



Páginas (x 1000)





INFORMACION Y CONTROL DE PUBLICACIONES, S.A.

Velázquez, 46, 1º Drcha - Tel. 91 435 00 32 Fax 91 435 96 05 - 28001 - MADRID
 Entença, 218 Entr. 7 - Tel 93 439 24 18 Fax 93 419 25 34 - 08029 - BARCELONA

Anexo - Tráfico Nacional

Título: DIRECTE.CAT - CATALUNYALLIURE.CAT
URL Primaria: http://catalunyalliure.cat
Editor: Catmèdia Global, S.L.
Domicilio: Fonollar, 14
Ciudad: 08003 BARCELONA
Teléfono: 93 185 61 30
Fax: 93 185 61 31
E-mail:
Clasificación: Noticias e Información
Sub-Clasificación: Noticias globales y actualidad



1. Cifras totales y promedios (Nacional)

MES - AÑO	NAVEGADORES UNICOS	VISITAS	PAGINAS
Febrero - 2018	10.021	15.543	25.373
PROMEDIO DIARIO	503	555	906
PROMEDIO LUNES-VIERNES	422	467	813
PROMEDIO SABADO-DOMINGO	705	776	1.140
PAGINAS / VISITAS	1,63		
DURACION MEDIA VISITAS	0:03:34		
DURACION MEDIA PAGINAS	0:05:38		

2. Secciones (Nacional)

	PAGINAS	%
HOME	2.790	11.00 %
RESTO	22.583	89.00 %

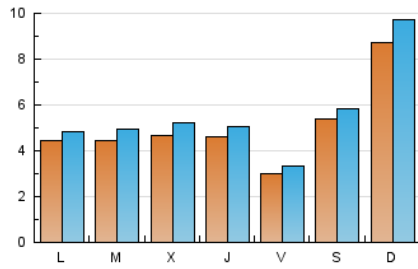
3. Por día del mes (Nacional)

Día	N. únicos	Visitas	Páginas	Día	N. únicos	Visitas	Páginas	Día	N. únicos	Visitas	Páginas
1	824	894	1.340	11	762	882	1.213	21	550	613	1.006
2	346	378	749	12	861	934	1.484	22	304	335	686
3	209	230	500	13	688	763	1.177	23	221	253	580
4	185	205	395	14	722	783	1.297	24	248	279	472
5	262	286	518	15	245	289	704	25	208	230	403
6	437	494	815	16	306	351	731	26	168	186	432
7	385	439	754	17	1.491	1.598	2.301	27	167	192	343
8	467	508	896	18	2.337	2.566	3.396	28	208	248	490
9	323	351	582	19	477	517	877				
10	198	220	439	20	479	519	793				

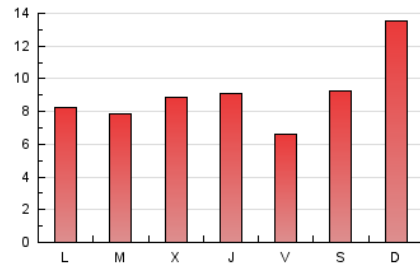
4. Gráficas (Nacional)

4.1 Por día de la semana (promedio)

N. únicos / Visitas (x 100)

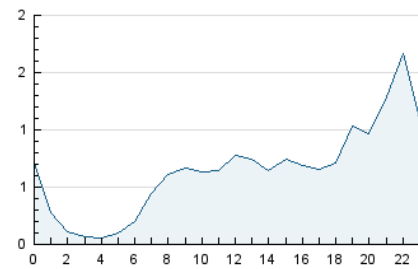


Páginas (x 100)



4.2 Por franja horaria (promedio)

Visitas (x 1000)

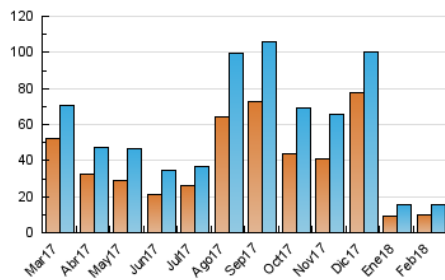


Páginas (x 1000)

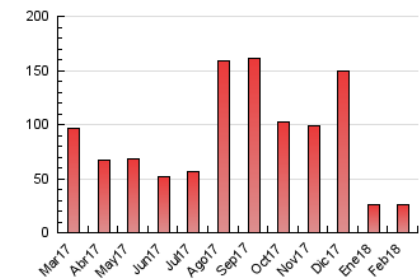


4.3 Por meses

N. únicos / Visitas (x 1000)



Páginas (x 1000)



5. Observaciones

Este Medio Electrónico de Comunicación ha sido medido por la herramienta Google Analytics de Google

6. Definiciones básicas (Para más información ver Normas Técnicas para el Control de los Medios Electrónicos de Comunicación)

Página Vista:

Conjunto de ficheros enviado a un usuario como resultado de una petición del mismo recibida por el servidor. Cuando la página está formada por varios marcos (frames), el conjunto de los mismos tendrá, a efectos de cómputo, la consideración de una página unitaria.

Visita:

Una secuencia ininterrumpida de páginas servidas a un usuario válido. Si dicho usuario no realiza peticiones de páginas en un periodo de tiempo (30 min) la siguiente petición constituirá el inicio de una nueva visita.

Navegador Único:

Total de combinaciones únicas de una dirección IP y un identificador adicional. Los medios pueden utilizar cookies o el Identificador de Alta de registro.

Duración Página Vista:

Tiempo acumulado en segundos de todas las páginas vistas (en visitas de dos o más páginas vistas), dividido por el número total de páginas vistas.

Duración Visita:

Tiempo en segundos de todas las visitas de dos o más páginas vistas, dividido por el número total de visitas de dos o más páginas vistas.

Tráfico nacional:

Audiencia/difusión correspondiente a España medida en base a los datos de las direcciones IP registradas por el sistema de medición.

7. Opinión

De OJDinteractiva, la división de INFORMACIÓN Y CONTROL DE PUBLICACIONES S.A.:

Hemos examinado la información facilitada por el editor del medio electrónico para el periodo que comprende la presente certificación.

Nuestro examen se ha realizado de acuerdo con las normas y procedimientos establecidos en las Normas Técnicas para el Control de los Medios Electrónicos de Comunicación.

En nuestra opinión, la presente certificación presenta razonablemente la difusión/audiencia registrada por este canal.

ADVERTENCIA:

El trabajo de OJDinteractiva, la división de INFORMACIÓN Y CONTROL DE PUBLICACIONES S.A (INTROL) se limita a la realización de pruebas para la revisión de los datos de recuento suministrados por el editor con la finalidad de expresar una opinión sobre la razonabilidad de dichos datos de acuerdo con las Normas Técnicas para el control de los MEC.

Por tanto, INTROL no acepta responsabilidad alguna por las inexactitudes o errores que puedan existir en los datos de recuento. Tampoco acepta ninguna responsabilidad por la falsedad en los datos de recuento recibidos del editor, ni por otros datos de medición que no están incluidos en el análisis.

Marzo - 2018

OJDinteractiva