



## INFORMACION Y CONTROL DE PUBLICACIONES, S.A.

Velázquez, 46, 1º Drcha - Tel. 91 435 00 32 Fax 91 435 96 05 - 28001 - MADRID  
 Entença, 218 Entr. 7 - Tel 93 439 24 18 Fax 93 419 25 34 - 08029 - BARCELONA

**Título:** PUBLICO.ES - ZELEB.ES  
**URL Primaria:** http://www.zeleb.es  
**Editor:** Display Connectors, S.L.  
**Domicilio:** Balmes, 150 Planta 6  
**Ciudad:** 08008 BARCELONA  
**Teléfono:** 91 838 76 41  
**Fax:**  
**E-mail:** webmaster@publico.es  
**Clasificación:** Entretenimiento  
**Sub-Clasificación:** Videos/Cine

**zeleb**★  
 100%CELEBRITIES

### 1. Cifras totales y promedios (Nacional e Internacional)

MES - AÑO	NAVEGADORES UNICOS	VISITAS	PAGINAS
Agosto - 2019	599.986	851.626	1.126.746
<b>PROMEDIO DIARIO</b>	<b>25.795</b>	<b>27.472</b>	<b>36.347</b>
<b>PROMEDIO LUNES-VIERNES</b>	<b>28.342</b>	<b>30.209</b>	<b>40.289</b>
<b>PROMEDIO SABADO-DOMINGO</b>	<b>19.570</b>	<b>20.780</b>	<b>26.710</b>
<b>PAGINAS / VISITAS</b>	<b>1,32</b>		
<b>DURACION MEDIA VISITAS</b>	<b>0:00:52</b>		
<b>DURACION MEDIA PAGINAS</b>	<b>0:02:41</b>		

### 2. Secciones (Nacional e Internacional)

	PAGINAS	%
<b>HOME</b>	9.912	0.88 %
<b>RESTO</b>	1.116.834	99.12 %

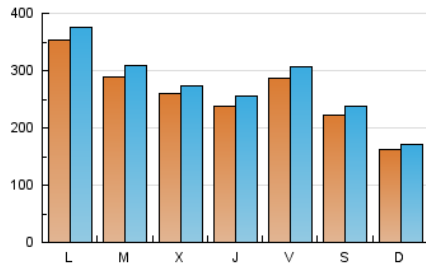
### 3. Por día del mes (Nacional e Internacional)

Día	N. únicos	Visitas	Páginas	Día	N. únicos	Visitas	Páginas	Día	N. únicos	Visitas	Páginas
1	17.995	19.251	25.215	11	24.296	25.503	31.753	21	15.401	16.400	22.428
2	15.932	17.319	24.150	12	58.064	62.158	81.031	22	29.660	31.434	40.709
3	16.737	17.789	22.882	13	33.886	36.163	49.719	23	23.170	24.672	32.092
4	12.961	13.759	17.658	14	38.758	39.959	50.770	24	14.397	15.560	20.194
5	33.524	35.298	48.236	15	19.119	20.458	26.213	25	14.142	15.016	19.157
6	27.464	29.436	38.634	16	27.673	28.982	36.634	26	24.703	26.349	35.945
7	25.898	27.386	35.546	17	19.259	20.401	25.888	27	38.455	40.872	54.397
8	34.124	37.127	49.636	18	13.216	14.339	18.847	28	24.287	25.989	36.015
9	58.663	62.616	84.070	19	24.640	26.432	36.912	29	18.145	19.970	28.407
10	35.650	37.432	49.338	20	15.758	16.734	23.319	30	18.203	19.602	26.281
								31	25.474	27.220	34.670

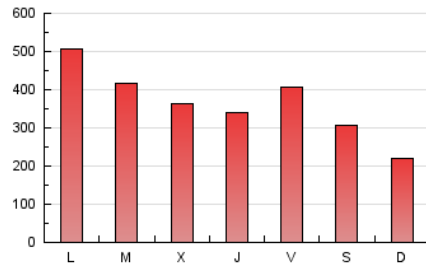
4. Gráficas (Nacional e Internacional)

4.1 Por día de la semana (promedio)

N. únicos / Visitas (x 100)

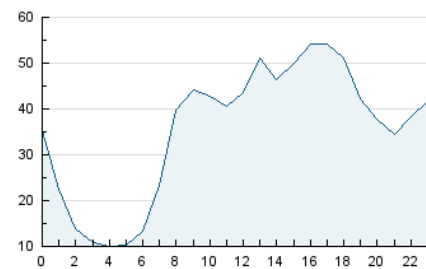


Páginas (x 100)

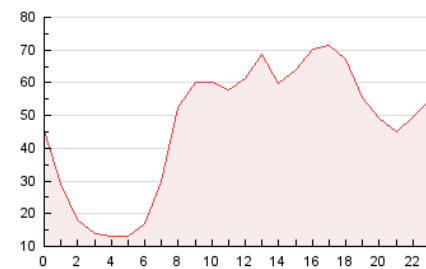


4.2 Por franja horaria (promedio)

Visitas (x 1000)

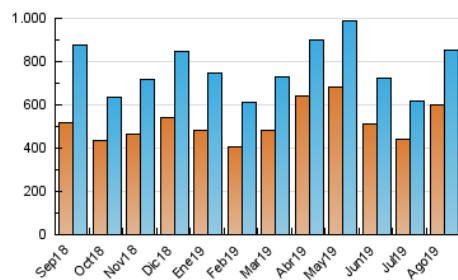


Páginas (x 1000)

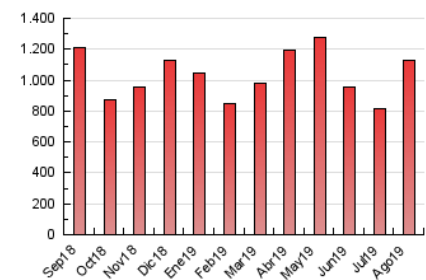


4.3 Por meses

N. únicos / Visitas (x 1000)



Páginas (x 1000)





## INFORMACION Y CONTROL DE PUBLICACIONES, S.A.

Velázquez, 46, 1º Drcha - Tel. 91 435 00 32 Fax 91 435 96 05 - 28001 - MADRID  
Entença, 218 Entr. 7 - Tel 93 439 24 18 Fax 93 419 25 34 - 08029 - BARCELONA

### Anexo - Tráfico Nacional

**Título:** PUBLICO.ES - ZELEB.ES  
**URL Primaria:** http://www.zeleb.es  
**Editor:** Display Connectors, S.L.  
**Domicilio:** Balmes, 150 Planta 6  
**Ciudad:** 08008 BARCELONA  
**Teléfono:** 91 838 76 41  
**Fax:**  
**E-mail:** webmaster@publico.es  
**Clasificación:** Entretenimiento  
**Sub-Clasificación:** Videos/Cine



#### 1. Cifras totales y promedios (Nacional)

MES - AÑO	NAVEGADORES UNICOS	VISITAS	PAGINAS
Agosto - 2019	507.958	742.153	989.209
<b>PROMEDIO DIARIO</b>	<b>22.403</b>	<b>23.940</b>	<b>31.910</b>
<b>PROMEDIO LUNES-VIERNES</b>	<b>24.745</b>	<b>26.466</b>	<b>35.567</b>
<b>PROMEDIO SABADO-DOMINGO</b>	<b>16.681</b>	<b>17.767</b>	<b>22.970</b>
<b>PAGINAS / VISITAS</b>	<b>1,33</b>		
<b>DURACION MEDIA VISITAS</b>	<b>0:00:54</b>		
<b>DURACION MEDIA PAGINAS</b>	<b>0:02:42</b>		

#### 2. Secciones (Nacional)

	PAGINAS	%
<b>HOME</b>	9.147	0.92 %
<b>RESTO</b>	980.062	99.08 %

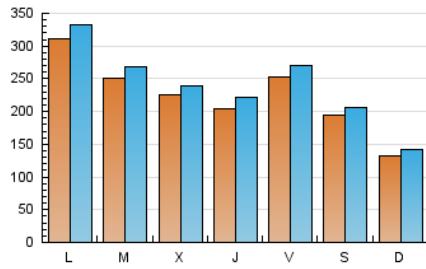
#### 3. Por día del mes (Nacional)

Día	N. únicos	Visitas	Páginas	Día	N. únicos	Visitas	Páginas	Día	N. únicos	Visitas	Páginas
1	15.157	16.375	21.635	11	21.306	22.313	27.896	21	12.630	13.544	18.912
2	13.109	14.460	20.592	12	53.014	56.861	74.095	22	26.235	27.893	36.252
3	14.204	15.153	19.685	13	29.837	31.952	44.289	23	19.782	21.186	27.785
4	10.490	11.268	14.547	14	35.163	36.307	46.212	24	11.659	12.643	16.591
5	29.366	30.960	42.672	15	16.344	17.513	22.553	25	11.053	11.860	15.361
6	23.707	25.333	33.538	16	24.513	25.680	32.520	26	20.732	22.180	30.606
7	21.742	23.101	30.300	17	16.427	17.522	22.263	27	34.540	36.757	49.205
8	30.036	32.635	44.047	18	10.408	11.399	15.230	28	20.860	22.414	31.498
9	54.148	57.993	77.829	19	21.094	22.812	32.335	29	14.766	16.501	24.130
10	32.432	33.937	44.790	20	12.627	13.541	19.329	30	14.979	16.250	22.144
								31	22.147	23.810	30.368

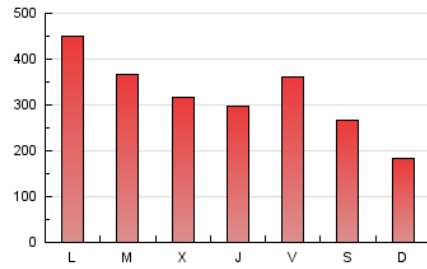
#### 4. Gráficas (Nacional)

##### 4.1 Por día de la semana (promedio)

N. únicos / Visitas (x 100)



Páginas (x 100)

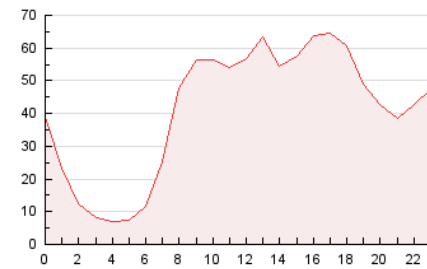


##### 4.2 Por franja horaria (promedio)

Visitas (x 1000)

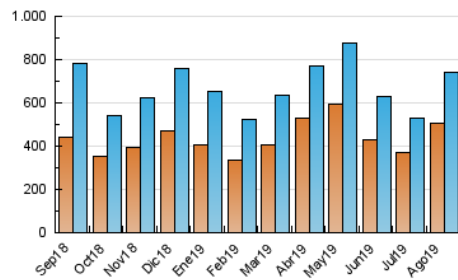


Páginas (x 1000)

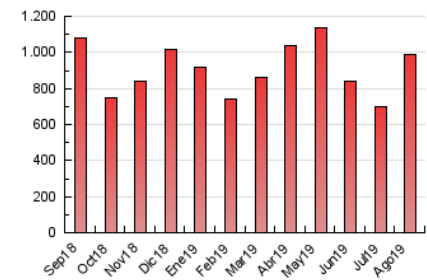


##### 4.3 Por meses

N. únicos / Visitas (x 1000)



Páginas (x 1000)



## 5. Observaciones

Este Medio Electrónico de Comunicación ha sido medido por la herramienta Google Analytics de Google

## 6. Definiciones básicas (Para más información ver Normas Técnicas para el Control de los Medios Electrónicos de Comunicación)

### Página Vista:

Conjunto de ficheros enviado a un usuario como resultado de una petición del mismo recibida por el servidor. Cuando la página está formada por varios marcos (frames), el conjunto de los mismos tendrá, a efectos de cómputo, la consideración de una página unitaria.

### Visita:

Una secuencia ininterrumpida de páginas servidas a un usuario válido. Si dicho usuario no realiza peticiones de páginas en un periodo de tiempo (30 min) la siguiente petición constituirá el inicio de una nueva visita.

### Navegador Único:

Total de combinaciones únicas de una dirección IP y un identificador adicional. Los medios pueden utilizar cookies o el Identificador de Alta de registro.

### Duración Página Vista:

Tiempo acumulado en segundos de todas las páginas vistas (en visitas de dos o más páginas vistas), dividido por el número total de páginas vistas.

### Duración Visita:

Tiempo en segundos de todas las visitas de dos o más páginas vistas, dividido por el número total de visitas de dos o más páginas vistas.

### Tráfico nacional:

Audiencia/difusión correspondiente a España medida en base a los datos de las direcciones IP registradas por el sistema de medición.

## 7. Opinión

De OJDinteractiva, la división de INFORMACIÓN Y CONTROL DE PUBLICACIONES S.A.:

Hemos examinado la información facilitada por el editor del medio electrónico para el periodo que comprende la presente certificación.

Nuestro examen se ha realizado de acuerdo con las normas y procedimientos establecidos en las Normas Técnicas para el Control de los Medios Electrónicos de Comunicación.

En nuestra opinión, la presente certificación presenta razonablemente la difusión/audiencia registrada por este canal.

### ADVERTENCIA:

El trabajo de OJDinteractiva, la división de INFORMACIÓN Y CONTROL DE PUBLICACIONES S.A (INTROL) se limita a la realización de pruebas para la revisión de los datos de recuento suministrados por el editor con la finalidad de expresar una opinión sobre la razonabilidad de dichos datos de acuerdo con las Normas Técnicas para el control de los MEC.

Por tanto, INTROL no acepta responsabilidad alguna por las inexactitudes o errores que puedan existir en los datos de recuento. Tampoco acepta ninguna responsabilidad por la falsedad en los datos de recuento recibidos del editor, ni por otros datos de medición que no están incluidos en el análisis.

Septiembre - 2019

OJDinteractiva