



## INFORMACION Y CONTROL DE PUBLICACIONES, S.A.

Velázquez, 46, 1º Drcha - Tel. 91 435 00 32 Fax 91 435 96 05 - 28001 - MADRID  
 Entença, 218 Entr. 7 - Tel 93 439 24 18 Fax 93 419 25 34 - 08029 - BARCELONA

**Título:** DIARIMES.COM - CATALÀ  
**URL Primaria:** http://www.diarimes.com  
**Editor:** Tamediaxa, S.A.  
**Domicilio:** Manel de Falla, 12  
**Ciudad:** 43005 TARRAGONA  
**Teléfono:** 977 21 11 54  
**Fax:** 977 21 47 21  
**E-mail:**  
**Clasificación:** Noticias e Información  
**Sub-Clasificación:** Noticias globales y actualidad



### 1. Cifras totales y promedios (Nacional e Internacional)

MES - AÑO	NAVEGADORES UNICOS	VISITAS	PAGINAS
Julio - 2021	299.935	696.727	1.190.449
<b>PROMEDIO DIARIO</b>	<b>18.188</b>	<b>22.475</b>	<b>38.402</b>
<b>PROMEDIO LUNES-VIERNES</b>	17.822	22.283	38.977
<b>PROMEDIO SABADO-DOMINGO</b>	19.081	22.944	36.996
<b>PAGINAS / VISITAS</b>	1,71		
<b>DURACION MEDIA VISITAS</b>	0:02:13		
<b>DURACION MEDIA PAGINAS</b>	0:03:07		

### 2. Secciones (Nacional e Internacional)

	PAGINAS	%
<b>HOME</b>	145.030	12.18 %
<b>RESTO</b>	1.045.419	87.82 %

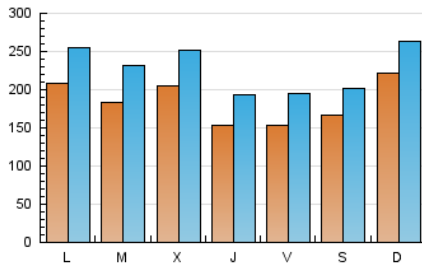
### 3. Por día del mes (Nacional e Internacional)

Día	N. únicos	Visitas	Páginas	Día	N. únicos	Visitas	Páginas	Día	N. únicos	Visitas	Páginas
1	13.502	17.981	32.680	11	27.019	31.101	49.457	21	16.813	20.755	36.077
2	15.959	20.416	35.780	12	27.870	33.720	56.257	22	12.741	16.197	29.998
3	14.762	18.247	29.911	13	22.155	28.498	49.361	23	12.202	15.368	27.071
4	16.942	21.022	35.340	14	25.542	31.235	53.417	24	12.511	15.694	25.145
5	19.740	24.501	42.387	15	20.961	25.547	43.660	25	13.326	17.177	28.449
6	20.966	26.747	47.211	16	21.121	26.647	46.616	26	12.950	16.540	30.316
7	19.477	23.538	40.887	17	28.652	32.869	50.594	27	12.277	15.986	28.120
8	14.373	18.406	32.384	18	31.126	36.259	57.449	28	20.420	24.999	42.138
9	14.427	19.258	34.703	19	23.013	27.395	48.229	29	15.092	18.698	32.794
10	12.094	14.827	25.021	20	17.675	21.647	38.081	30	12.817	16.150	29.316
								31	15.294	19.302	31.600

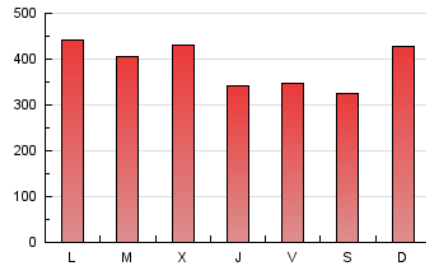
4. Gráficas (Nacional e Internacional)

4.1 Por día de la semana (promedio)

N. únicos / Visitas (x 100)

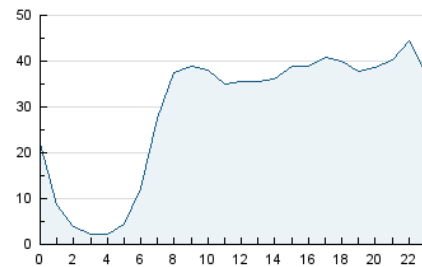


Páginas (x 100)

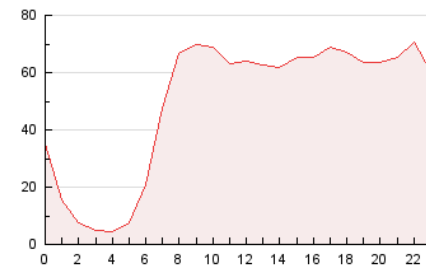


4.2 Por franja horaria (promedio)

Visitas (x 1000)

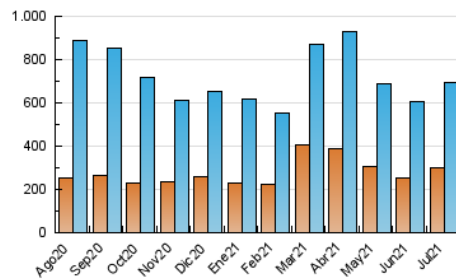


Páginas (x 1000)

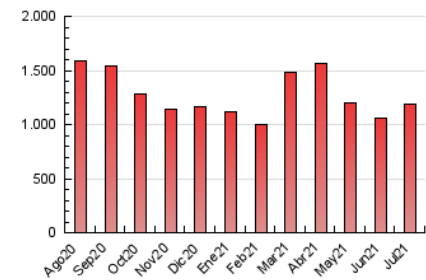


4.3 Por meses

N. únicos / Visitas (x 1000)



Páginas (x 1000)





## INFORMACION Y CONTROL DE PUBLICACIONES, S.A.

Velázquez, 46, 1º Drcha - Tel. 91 435 00 32 Fax 91 435 96 05 - 28001 - MADRID  
 Entença, 218 Entr. 7 - Tel 93 439 24 18 Fax 93 419 25 34 - 08029 - BARCELONA

### Anexo - Tráfico Nacional

**Título:** DIARIMES.COM - CATALÀ  
**URL Primaria:** http://www.diarimes.com  
**Editor:** Tamediaxa, S.A.  
**Domicilio:** Manel de Falla, 12  
**Ciudad:** 43005 TARRAGONA  
**Teléfono:** 977 21 11 54  
**Fax:** 977 21 47 21  
**E-mail:**  
**Clasificación:** Noticias e Información  
**Sub-Clasificación:** Noticias globales y actualidad



#### 1. Cifras totales y promedios (Nacional)

MES - AÑO	NAVEGADORES UNICOS	VISITAS	PAGINAS
Julio - 2021	283.728	674.547	1.158.032
<b>PROMEDIO DIARIO</b>	<b>17.533</b>	<b>21.760</b>	<b>37.356</b>
<b>PROMEDIO LUNES-VIERNES</b>	<b>17.133</b>	<b>21.528</b>	<b>37.855</b>
<b>PROMEDIO SABADO-DOMINGO</b>	<b>18.512</b>	<b>22.327</b>	<b>36.135</b>
<b>PAGINAS / VISITAS</b>	<b>1,72</b>		
<b>DURACION MEDIA VISITAS</b>	<b>0:02:14</b>		
<b>DURACION MEDIA PAGINAS</b>	<b>0:03:06</b>		

#### 2. Secciones (Nacional)

	PAGINAS	%
<b>HOME</b>	142.132	12.27 %
<b>RESTO</b>	1.015.900	87.73 %

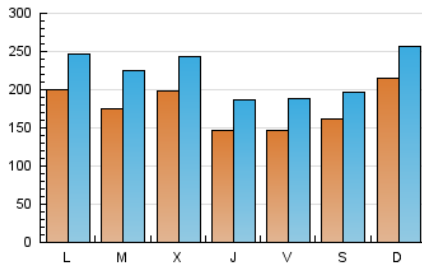
#### 3. Por día del mes (Nacional)

Día	N. únicos	Visitas	Páginas	Día	N. únicos	Visitas	Páginas	Día	N. únicos	Visitas	Páginas
1	12.813	17.200	31.517	11	26.308	30.397	48.530	21	16.204	20.045	34.995
2	15.388	19.776	34.818	12	26.958	32.797	55.033	22	12.254	15.637	29.181
3	14.305	17.732	29.174	13	21.365	27.614	48.133	23	11.602	14.777	26.218
4	16.422	20.452	34.567	14	24.829	30.361	52.179	24	12.030	15.176	24.379
5	18.970	23.702	41.158	15	20.237	24.781	42.539	25	12.820	16.635	27.608
6	20.166	25.909	45.946	16	20.370	25.814	45.380	26	12.027	15.544	28.676
7	18.751	22.697	39.496	17	27.969	32.076	49.474	27	11.758	15.384	27.201
8	13.756	17.734	31.514	18	30.338	35.395	56.244	28	19.670	24.255	41.020
9	13.864	18.592	33.765	19	22.209	26.538	46.959	29	14.450	18.029	31.735
10	11.654	14.343	24.400	20	16.969	20.863	36.926	30	12.309	15.559	28.428
								31	14.766	18.733	30.839

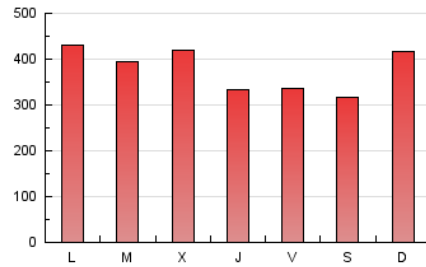
#### 4. Gráficas (Nacional)

##### 4.1 Por día de la semana (promedio)

N. únicos / Visitas (x 100)

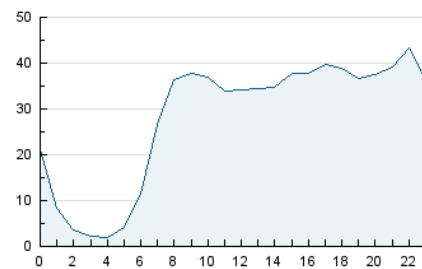


Páginas (x 100)

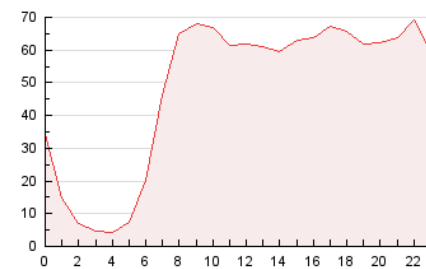


##### 4.2 Por franja horaria (promedio)

Visitas (x 1000)

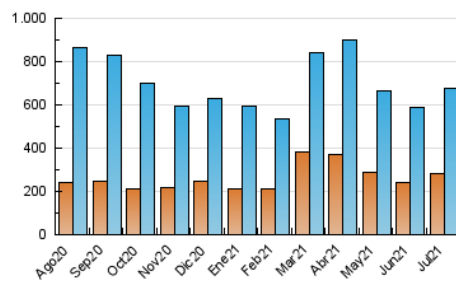


Páginas (x 1000)

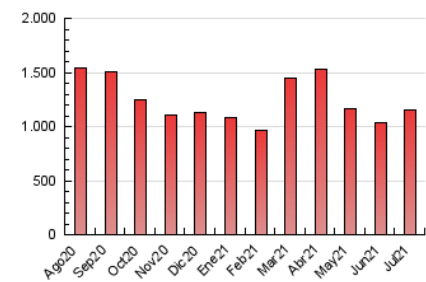


##### 4.3 Por meses

N. únicos / Visitas (x 1000)



Páginas (x 1000)



## 5. Observaciones

Este Medio Electrónico de Comunicación ha sido medido por la herramienta Google Analytics de Google

## 6. Definiciones básicas (Para más información ver Normas Técnicas para el Control de los Medios Electrónicos de Comunicación)

### Página Vista:

Conjunto de ficheros enviado a un usuario como resultado de una petición del mismo recibida por el servidor. Cuando la página está formada por varios marcos (frames), el conjunto de los mismos tendrá, a efectos de cómputo, la consideración de una página unitaria.

### Visita:

Una secuencia ininterrumpida de páginas servidas a un usuario válido. Si dicho usuario no realiza peticiones de páginas en un periodo de tiempo (30 min) la siguiente petición constituirá el inicio de una nueva visita.

### Navegador Único:

Total de combinaciones únicas de una dirección IP y un identificador adicional. Los medios pueden utilizar cookies o el Identificador de Alta de registro.

### Duración Página Vista:

Tiempo acumulado en segundos de todas las páginas vistas (en visitas de dos o más páginas vistas), dividido por el número total de páginas vistas.

### Duración Visita:

Tiempo en segundos de todas las visitas de dos o más páginas vistas, dividido por el número total de visitas de dos o más páginas vistas.

### Tráfico nacional:

Audiencia/difusión correspondiente a España medida en base a los datos de las direcciones IP registradas por el sistema de medición.

## 7. Opinión

De OJDinteractiva, la división de INFORMACIÓN Y CONTROL DE PUBLICACIONES S.A.:

Hemos examinado la información facilitada por el editor del medio electrónico para el periodo que comprende la presente certificación.

Nuestro examen se ha realizado de acuerdo con las normas y procedimientos establecidos en las Normas Técnicas para el Control de los Medios Electrónicos de Comunicación.

En nuestra opinión, la presente certificación presenta razonablemente la difusión/audiencia registrada por este canal.

### ADVERTENCIA:

El trabajo de OJDinteractiva, la división de INFORMACIÓN Y CONTROL DE PUBLICACIONES S.A (INTROL) se limita a la realización de pruebas para la revisión de los datos de recuento suministrados por el editor con la finalidad de expresar una opinión sobre la razonabilidad de dichos datos de acuerdo con las Normas Técnicas para el control de los MEC.

Por tanto, INTROL no acepta responsabilidad alguna por las inexactitudes o errores que puedan existir en los datos de recuento. Tampoco acepta ninguna responsabilidad por la falsedad en los datos de recuento recibidos del editor, ni por otros datos de medición que no están incluidos en el análisis.

Agosto - 2021

OJDinteractiva