



## INFORMACION Y CONTROL DE PUBLICACIONES, S.A.

Velázquez, 46, 1º Drcha - Tel. 91 435 00 32 Fax 91 435 96 05 - 28001 - MADRID  
 Entença, 218 Entr. 7 - Tel 93 439 24 18 Fax 93 419 25 34 - 08029 - BARCELONA

**Título:** DIARIMES.COM - CATALÀ  
**URL Primaria:** http://www.diarimes.com  
**Editor:** Tamediaxa, S.A.  
**Domicilio:** Manel de Falla, 12  
**Ciudad:** 43005 TARRAGONA  
**Teléfono:** 977 21 11 54  
**Fax:** 977 21 47 21  
**E-mail:**  
**Clasificación:** Noticias e Información  
**Sub-Clasificación:** Noticias globales y actualidad



### 1. Cifras totales y promedios (Nacional e Internacional)

MES - AÑO	NAVEGADORES UNICOS	VISITAS	PAGINAS
Enero - 2020	297.315	734.466	1.400.997
<b>PROMEDIO DIARIO</b>	<b>18.991</b>	<b>23.692</b>	<b>45.193</b>
<b>PROMEDIO LUNES-VIERNES</b>	20.964	26.587	51.478
<b>PROMEDIO SABADO-DOMINGO</b>	13.320	15.372	27.126
<b>PAGINAS / VISITAS</b>	1,91		
<b>DURACION MEDIA VISITAS</b>	0:02:30		
<b>DURACION MEDIA PAGINAS</b>	0:02:45		

### 2. Secciones (Nacional e Internacional)

	PAGINAS	%
<b>HOME</b>	108.631	7.75 %
<b>RESTO</b>	1.292.366	92.25 %

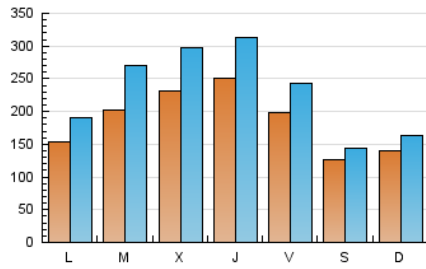
### 3. Por día del mes (Nacional e Internacional)

Día	N. únicos	Visitas	Páginas	Día	N. únicos	Visitas	Páginas	Día	N. únicos	Visitas	Páginas
1	27.763	32.593	55.223	11	11.741	13.441	22.458	21	24.167	32.380	60.278
2	31.905	38.725	68.600	12	11.373	13.079	22.015	22	23.180	30.194	62.778
3	28.456	33.926	59.184	13	11.205	14.622	27.392	23	20.033	26.982	60.759
4	14.433	16.198	26.548	14	26.243	36.301	67.569	24	19.541	24.330	44.071
5	16.740	19.142	30.855	15	33.512	46.496	118.988	25	13.814	15.733	29.271
6	15.793	18.114	29.011	16	25.320	32.892	84.573	26	16.313	18.673	31.866
7	17.864	23.072	39.745	17	16.094	20.084	46.138	27	14.738	18.454	34.858
8	19.998	24.194	42.902	18	10.204	12.140	26.984	28	12.525	16.345	29.770
9	26.225	31.062	53.526	19	11.942	14.569	27.011	29	11.502	15.497	28.500
10	17.960	22.305	38.683	20	19.613	25.402	46.858	30	21.753	26.958	47.441
								31	16.785	20.563	37.142

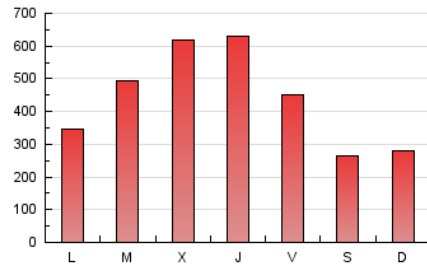
4. Gráficas (Nacional e Internacional)

4.1 Por día de la semana (promedio)

N. únicos / Visitas (x 100)

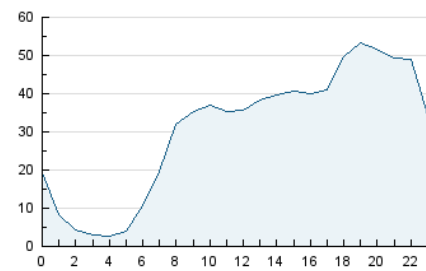


Páginas (x 100)

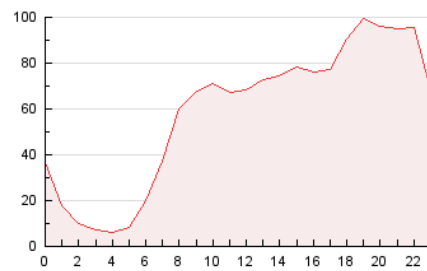


4.2 Por franja horaria (promedio)

Visitas (x 1000)

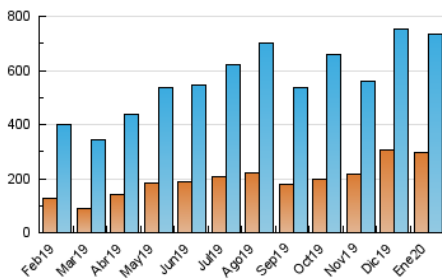


Páginas (x 1000)

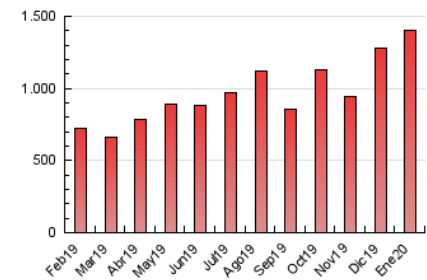


4.3 Por meses

N. únicos / Visitas (x 1000)



Páginas (x 1000)





## INFORMACION Y CONTROL DE PUBLICACIONES, S.A.

Velázquez, 46, 1º Drcha - Tel. 91 435 00 32 Fax 91 435 96 05 - 28001 - MADRID  
Entença, 218 Entr. 7 - Tel 93 439 24 18 Fax 93 419 25 34 - 08029 - BARCELONA

### Anexo - Tráfico Nacional

**Título:** DIARIMES.COM - CATALÀ  
**URL Primaria:** http://www.diarimes.com  
**Editor:** Tamediaxa, S.A.  
**Domicilio:** Manel de Falla, 12  
**Ciudad:** 43005 TARRAGONA  
**Teléfono:** 977 21 11 54  
**Fax:** 977 21 47 21  
**E-mail:**  
**Clasificación:** Noticias e Información  
**Sub-Clasificación:** Noticias globales y actualidad



#### 1. Cifras totales y promedios (Nacional)

MES - AÑO	NAVEGADORES UNICOS	VISITAS	PAGINAS
Enero - 2020	280.083	707.858	1.351.468
<b>PROMEDIO DIARIO</b>	<b>18.222</b>	<b>22.834</b>	<b>43.596</b>
<b>PROMEDIO LUNES-VIERNES</b>	<b>20.100</b>	<b>25.611</b>	<b>49.664</b>
<b>PROMEDIO SABADO-DOMINGO</b>	<b>12.823</b>	<b>14.852</b>	<b>26.151</b>
<b>PAGINAS / VISITAS</b>	<b>1,91</b>		
<b>DURACION MEDIA VISITAS</b>	<b>0:02:30</b>		
<b>DURACION MEDIA PAGINAS</b>	<b>0:02:45</b>		

#### 2. Secciones (Nacional)

	PAGINAS	%
<b>HOME</b>	105.141	7.78 %
<b>RESTO</b>	1.246.327	92.22 %

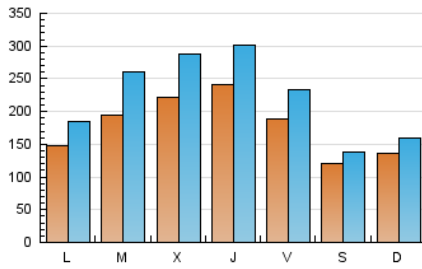
#### 3. Por día del mes (Nacional)

Día	N. únicos	Visitas	Páginas	Día	N. únicos	Visitas	Páginas	Día	N. únicos	Visitas	Páginas
1	26.935	31.603	53.692	11	11.343	13.022	21.710	21	23.190	31.224	58.466
2	30.795	37.520	66.840	12	11.081	12.740	21.522	22	22.094	28.881	59.681
3	27.432	32.811	56.798	13	10.602	13.959	26.427	23	18.937	25.706	57.129
4	13.949	15.687	25.802	14	25.121	34.928	65.353	24	18.577	23.263	42.201
5	16.385	18.758	30.297	15	31.902	44.641	114.941	25	13.105	14.999	27.995
6	15.409	17.688	28.335	16	24.238	31.633	81.785	26	15.653	17.981	30.657
7	17.270	22.418	38.649	17	15.290	19.217	44.208	27	14.031	17.722	33.323
8	19.306	23.433	41.779	18	9.710	11.607	25.124	28	11.856	15.577	28.502
9	25.429	30.186	52.324	19	11.359	14.019	26.098	29	11.042	14.942	27.337
10	17.281	21.605	37.573	20	18.805	24.538	45.401	30	20.765	25.837	45.795
								31	15.990	19.713	35.724

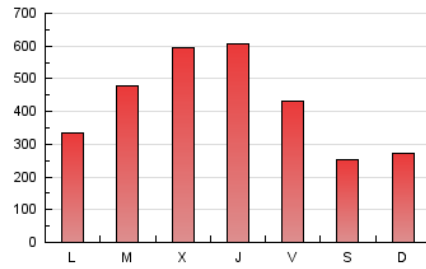
#### 4. Gráficas (Nacional)

##### 4.1 Por día de la semana (promedio)

N. únicos / Visitas (x 100)

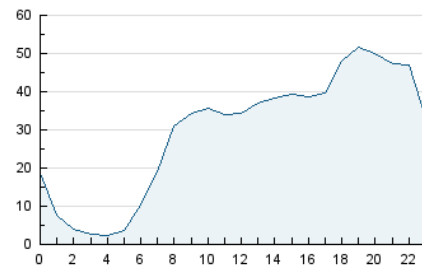


Páginas (x 100)

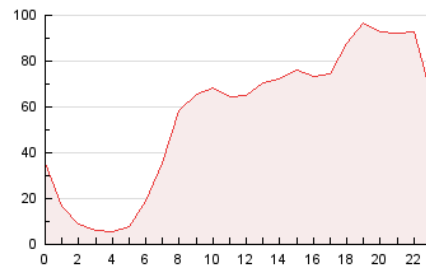


##### 4.2 Por franja horaria (promedio)

Visitas (x 1000)

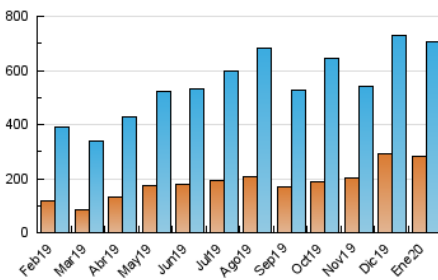


Páginas (x 1000)

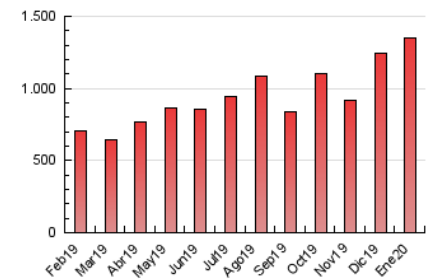


##### 4.3 Por meses

N. únicos / Visitas (x 1000)



Páginas (x 1000)



## 5. Observaciones

Este Medio Electrónico de Comunicación ha sido medido por la herramienta Google Analytics de Google

## 6. Definiciones básicas (Para más información ver Normas Técnicas para el Control de los Medios Electrónicos de Comunicación)

### Página Vista:

Conjunto de ficheros enviado a un usuario como resultado de una petición del mismo recibida por el servidor. Cuando la página está formada por varios marcos (frames), el conjunto de los mismos tendrá, a efectos de cómputo, la consideración de una página unitaria.

### Visita:

Una secuencia ininterrumpida de páginas servidas a un usuario válido. Si dicho usuario no realiza peticiones de páginas en un periodo de tiempo (30 min) la siguiente petición constituirá el inicio de una nueva visita.

### Navegador Único:

Total de combinaciones únicas de una dirección IP y un identificador adicional. Los medios pueden utilizar cookies o el Identificador de Alta de registro.

### Duración Página Vista:

Tiempo acumulado en segundos de todas las páginas vistas (en visitas de dos o más páginas vistas), dividido por el número total de páginas vistas.

### Duración Visita:

Tiempo en segundos de todas las visitas de dos o más páginas vistas, dividido por el número total de visitas de dos o más páginas vistas.

### Tráfico nacional:

Audiencia/difusión correspondiente a España medida en base a los datos de las direcciones IP registradas por el sistema de medición.

## 7. Opinión

De OJDinteractiva, la división de INFORMACIÓN Y CONTROL DE PUBLICACIONES S.A.:

Hemos examinado la información facilitada por el editor del medio electrónico para el periodo que comprende la presente certificación.

Nuestro examen se ha realizado de acuerdo con las normas y procedimientos establecidos en las Normas Técnicas para el Control de los Medios Electrónicos de Comunicación.

En nuestra opinión, la presente certificación presenta razonablemente la difusión/audiencia registrada por este canal.

### ADVERTENCIA:

El trabajo de OJDinteractiva, la división de INFORMACIÓN Y CONTROL DE PUBLICACIONES S.A (INTROL) se limita a la realización de pruebas para la revisión de los datos de recuento suministrados por el editor con la finalidad de expresar una opinión sobre la razonabilidad de dichos datos de acuerdo con las Normas Técnicas para el control de los MEC.

Por tanto, INTROL no acepta responsabilidad alguna por las inexactitudes o errores que puedan existir en los datos de recuento. Tampoco acepta ninguna responsabilidad por la falsedad en los datos de recuento recibidos del editor, ni por otros datos de medición que no están incluidos en el análisis.

Febrero - 2020

OJDinteractiva