



## INFORMACION Y CONTROL DE PUBLICACIONES, S.A.

Velázquez, 46, 1º Drcha - Tel. 91 435 00 32 Fax 91 435 96 05 - 28001 - MADRID  
 Entença, 218 Entr. 7 - Tel 93 439 24 18 Fax 93 419 25 34 - 08029 - BARCELONA

**Título:** DIARIMES.COM  
**URL Primaria:** http://www.diarimes.com  
**Editor:** Tamediaxa, S.A.  
**Domicilio:** Manel de Falla, 12  
**Ciudad:** 43005 TARRAGONA  
**Teléfono:** 977 21 11 54  
**Fax:** 977 21 47 21  
**E-mail:**  
**Clasificación:** Noticias e Información  
**Sub-Clasificación:** Noticias globales y actualidad



### 1. Cifras totales y promedios (Nacional e Internacional)

MES - AÑO	NAVEGADORES UNICOS	VISITAS	PAGINAS
Abril - 2019	183.432	551.984	1.074.763
<b>PROMEDIO DIARIO</b>	<b>12.808</b>	<b>18.399</b>	<b>35.825</b>
<b>PROMEDIO LUNES-VIERNES</b>	13.364	19.172	37.055
<b>PROMEDIO SABADO-DOMINGO</b>	11.279	16.276	32.443
<b>PAGINAS / VISITAS</b>	1,95		
<b>DURACION MEDIA VISITAS</b>	0:03:50		
<b>DURACION MEDIA PAGINAS</b>	0:04:03		

### 2. Secciones (Nacional e Internacional)

	PAGINAS	%
<b>HOME</b>	78.844	7.34 %
<b>RESTO</b>	995.919	92.66 %

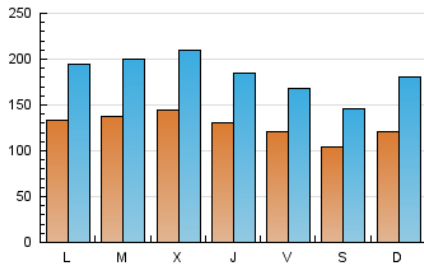
### 3. Por día del mes (Nacional e Internacional)

Día	N. únicos	Visitas	Páginas	Día	N. únicos	Visitas	Páginas	Día	N. únicos	Visitas	Páginas
1	15.898	21.749	40.149	11	11.583	17.059	37.826	21	10.633	14.812	27.497
2	16.796	23.733	40.726	12	11.726	17.387	39.602	22	10.313	14.726	27.829
3	16.397	24.548	43.356	13	10.688	14.955	27.427	23	13.393	18.828	36.993
4	14.112	19.964	35.629	14	12.079	18.081	35.909	24	15.031	21.309	40.920
5	13.493	19.639	35.865	15	13.815	20.827	42.070	25	12.222	17.095	33.744
6	8.688	12.605	24.349	16	11.321	17.597	35.251	26	12.260	16.343	32.067
7	11.713	17.455	38.282	17	11.431	16.820	33.827	27	11.918	15.982	26.873
8	12.322	18.504	40.894	18	14.117	19.802	38.345	28	14.157	21.632	39.518
9	12.701	18.862	38.694	19	10.850	13.870	25.074	29	14.639	21.166	38.081
10	14.776	21.198	40.615	20	10.358	14.685	39.691	30	14.805	20.751	37.660

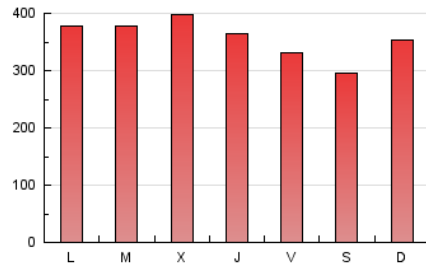
4. Gráficas (Nacional e Internacional)

4.1 Por día de la semana (promedio)

N. únicos / Visitas (x 100)

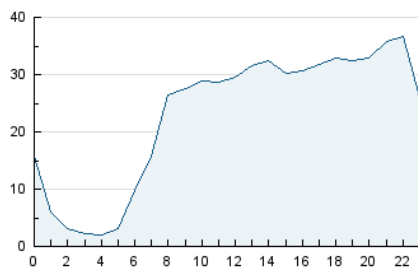


Páginas (x 100)

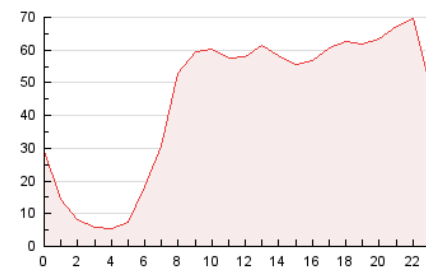


4.2 Por franja horaria (promedio)

Visitas (x 1000)

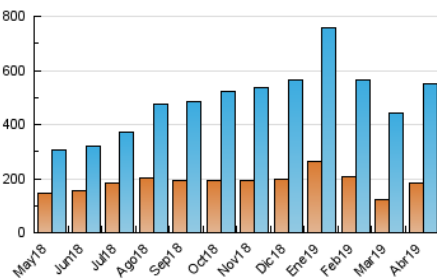


Páginas (x 1000)

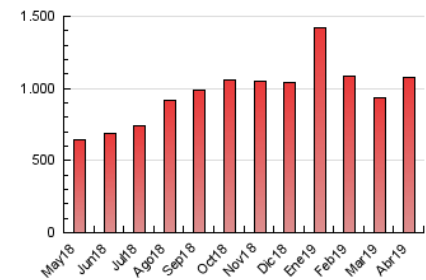


4.3 Por meses

N. únicos / Visitas (x 1000)



Páginas (x 1000)





## INFORMACION Y CONTROL DE PUBLICACIONES, S.A.

Velázquez, 46, 1º Drcha - Tel. 91 435 00 32 Fax 91 435 96 05 - 28001 - MADRID  
 Entença, 218 Entr. 7 - Tel 93 439 24 18 Fax 93 419 25 34 - 08029 - BARCELONA

### Anexo - Tráfico Nacional

**Título:** DIARIMES.COM  
**URL Primaria:** http://www.diarimes.com  
**Editor:** Tamediaxa, S.A.  
**Domicilio:** Manel de Falla, 12  
**Ciudad:** 43005 TARRAGONA  
**Teléfono:** 977 21 11 54  
**Fax:** 977 21 47 21  
**E-mail:**  
**Clasificación:** Noticias e Información  
**Sub-Clasificación:** Noticias globales y actualidad



#### 1. Cifras totales y promedios (Nacional)

MES - AÑO	NAVEGADORES UNICOS	VISITAS	PAGINAS
Abril - 2019	173.375	536.667	1.042.227
<b>PROMEDIO DIARIO</b>	<b>12.362</b>	<b>17.889</b>	<b>34.741</b>
<b>PROMEDIO LUNES-VIERNES</b>	<b>12.888</b>	<b>18.631</b>	<b>35.917</b>
<b>PROMEDIO SABADO-DOMINGO</b>	<b>10.917</b>	<b>15.848</b>	<b>31.508</b>
<b>PAGINAS / VISITAS</b>	<b>1,94</b>		
<b>DURACION MEDIA VISITAS</b>	<b>0:03:49</b>		
<b>DURACION MEDIA PAGINAS</b>	<b>0:04:03</b>		

#### 2. Secciones (Nacional)

	PAGINAS	%
<b>HOME</b>	74.788	7.18 %
<b>RESTO</b>	967.439	92.82 %

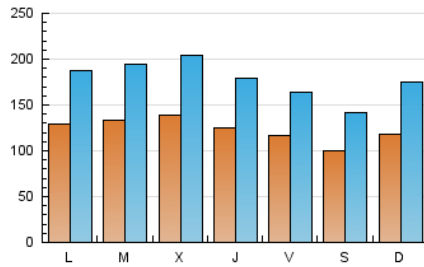
#### 3. Por día del mes (Nacional)

Día	N. únicos	Visitas	Páginas	Día	N. únicos	Visitas	Páginas	Día	N. únicos	Visitas	Páginas
1	15.316	21.157	38.718	11	11.195	16.578	36.737	21	10.213	14.359	26.686
2	16.326	23.112	39.510	12	11.251	16.866	38.505	22	9.696	14.088	26.877
3	15.911	23.928	42.285	13	10.275	14.469	26.656	23	12.947	18.311	35.982
4	13.597	19.419	34.501	14	11.714	17.619	34.806	24	14.475	20.724	39.566
5	13.033	19.135	34.440	15	13.249	20.201	40.624	25	11.752	16.579	32.775
6	8.445	12.283	23.346	16	10.787	17.020	34.051	26	11.746	15.820	30.913
7	11.319	17.080	37.268	17	11.040	16.330	32.654	27	11.565	15.572	26.180
8	11.915	18.005	39.700	18	13.652	19.280	37.274	28	13.813	21.159	38.716
9	12.289	18.330	37.542	19	10.530	13.488	24.245	29	14.149	20.626	37.191
10	14.356	20.700	39.544	20	9.991	14.242	38.403	30	14.327	20.187	36.532

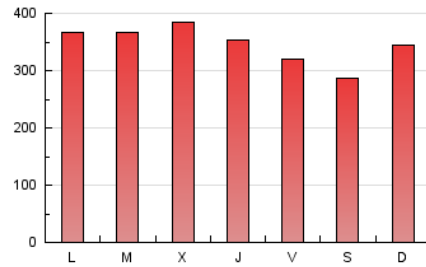
#### 4. Gráficas (Nacional)

##### 4.1 Por día de la semana (promedio)

N. únicos / Visitas (x 100)

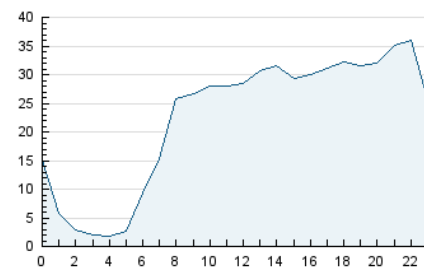


Páginas (x 100)

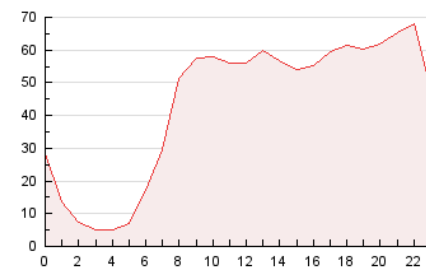


##### 4.2 Por franja horaria (promedio)

Visitas (x 1000)

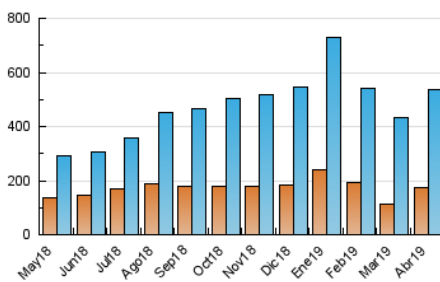


Páginas (x 1000)

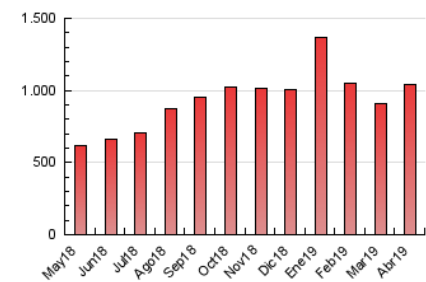


##### 4.3 Por meses

N. únicos / Visitas (x 1000)



Páginas (x 1000)



## 5. Observaciones

Este Medio Electrónico de Comunicación ha sido medido por la herramienta Google Analytics de Google

## 6. Definiciones básicas (Para más información ver Normas Técnicas para el Control de los Medios Electrónicos de Comunicación)

### Página Vista:

Conjunto de ficheros enviado a un usuario como resultado de una petición del mismo recibida por el servidor. Cuando la página está formada por varios marcos (frames), el conjunto de los mismos tendrá, a efectos de cómputo, la consideración de una página unitaria.

### Visita:

Una secuencia ininterrumpida de páginas servidas a un usuario válido. Si dicho usuario no realiza peticiones de páginas en un periodo de tiempo (30 min) la siguiente petición constituirá el inicio de una nueva visita.

### Navegador Único:

Total de combinaciones únicas de una dirección IP y un identificador adicional. Los medios pueden utilizar cookies o el Identificador de Alta de registro.

### Duración Página Vista:

Tiempo acumulado en segundos de todas las páginas vistas (en visitas de dos o más páginas vistas), dividido por el número total de páginas vistas.

### Duración Visita:

Tiempo en segundos de todas las visitas de dos o más páginas vistas, dividido por el número total de visitas de dos o más páginas vistas.

### Tráfico nacional:

Audiencia/difusión correspondiente a España medida en base a los datos de las direcciones IP registradas por el sistema de medición.

## 7. Opinión

De OJDinteractiva, la división de INFORMACIÓN Y CONTROL DE PUBLICACIONES S.A.:

Hemos examinado la información facilitada por el editor del medio electrónico para el periodo que comprende la presente certificación.

Nuestro examen se ha realizado de acuerdo con las normas y procedimientos establecidos en las Normas Técnicas para el Control de los Medios Electrónicos de Comunicación.

En nuestra opinión, la presente acta presenta razonablemente la difusión/audiencia registrada por este medio electrónico.

### ADVERTENCIA:

El trabajo de OJDinteractiva, la división de INFORMACIÓN Y CONTROL DE PUBLICACIONES S.A (INTROL) se limita a la realización de pruebas para la revisión de los datos de recuento suministrados por el editor con la finalidad de expresar una opinión sobre la razonabilidad de dichos datos de acuerdo con las Normas Técnicas para el control de los MEC.

Por tanto, INTROL no acepta responsabilidad alguna por las inexactitudes o errores que puedan existir en los datos de recuento. Tampoco acepta ninguna responsabilidad por la falsedad en los datos de recuento recibidos del editor, ni por otros datos de medición que no están incluidos en el análisis.

Mayo - 2019

OJDinteractiva