



## INFORMACION Y CONTROL DE PUBLICACIONES, S.A.

Velázquez, 46, 1º Drcha - Tel. 91 435 00 32 Fax 91 435 96 05 - 28001 - MADRID  
Entença, 218 Entr. 7 - Tel 93 439 24 18 Fax 93 419 25 34 - 08029 - BARCELONA

**Título:** DIARIMES.COM  
**URL Primaria:** http://www.diarimes.com  
**Editor:** Tamediaxa, S.A.  
**Domicilio:** Manel de Falla, 12  
**Ciudad:** 43005 TARRAGONA  
**Teléfono:** 977 21 11 54  
**Fax:** 977 21 47 21  
**E-mail:**  
**Clasificación:** Noticias e Información  
**Sub-Clasificación:** Noticias globales y actualidad



### 1. Cifras totales y promedios (Nacional e Internacional)

MES - AÑO	NAVEGADORES UNICOS	VISITAS	PAGINAS
Marzo - 2021	622.776	1.329.585	2.415.138
<b>PROMEDIO DIARIO</b>	<b>34.397</b>	<b>42.890</b>	<b>77.908</b>
<b>PROMEDIO LUNES-VIERNES</b>	37.147	46.283	84.559
<b>PROMEDIO SABADO-DOMINGO</b>	26.491	33.135	58.785
<b>PAGINAS / VISITAS</b>	1,82		
<b>DURACION MEDIA VISITAS</b>	0:02:28		
<b>DURACION MEDIA PAGINAS</b>	0:03:02		

### 2. Secciones (Nacional e Internacional)

	PAGINAS	%
<b>HOME</b>	143.537	5.94 %
<b>RESTO</b>	2.271.601	94.06 %

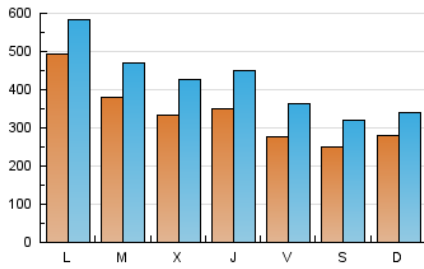
### 3. Por día del mes (Nacional e Internacional)

Día	N. únicos	Visitas	Páginas	Día	N. únicos	Visitas	Páginas	Día	N. únicos	Visitas	Páginas
1	33.973	42.032	78.128	11	31.469	41.915	75.558	21	22.596	29.050	53.323
2	36.416	45.772	84.623	12	25.673	34.026	62.718	22	25.899	34.184	67.379
3	28.610	38.753	72.732	13	26.886	34.528	61.272	23	33.996	42.042	78.931
4	29.404	38.491	71.739	14	34.187	40.526	72.064	24	34.577	44.692	83.700
5	26.878	35.140	66.913	15	102.564	115.268	200.212	25	48.625	59.419	104.704
6	24.581	31.222	55.889	16	42.493	51.466	94.988	26	30.542	38.078	68.135
7	24.459	30.715	56.201	17	31.792	41.015	77.397	27	29.200	36.138	61.903
8	39.746	47.570	86.098	18	29.888	39.903	74.670	28	30.225	36.159	62.952
9	37.953	48.402	90.540	19	27.847	37.483	69.421	29	45.274	53.227	96.287
10	30.458	39.495	73.721	20	19.794	26.740	46.679	30	39.004	47.008	83.562
								31	41.305	49.126	82.699

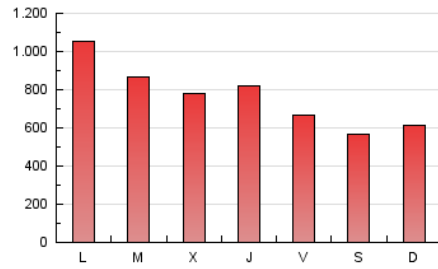
4. Gráficas (Nacional e Internacional)

4.1 Por día de la semana (promedio)

N. únicos / Visitas (x 100)

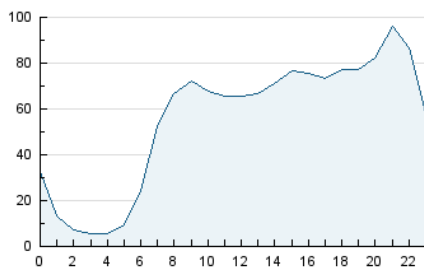


Páginas (x 100)

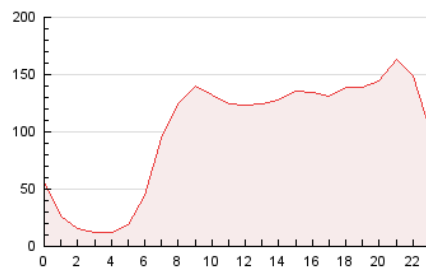


4.2 Por franja horaria (promedio)

Visitas (x 1000)

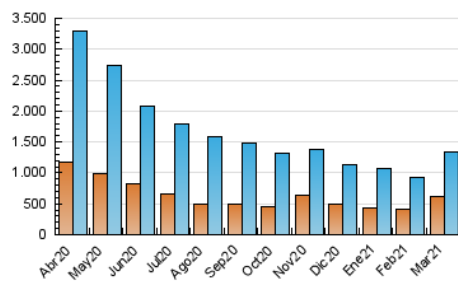


Páginas (x 1000)

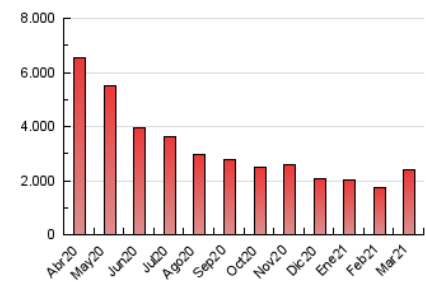


4.3 Por meses

N. únicos / Visitas (x 1000)



Páginas (x 1000)





## INFORMACION Y CONTROL DE PUBLICACIONES, S.A.

Velázquez, 46, 1º Drcha - Tel. 91 435 00 32 Fax 91 435 96 05 - 28001 - MADRID  
 Entença, 218 Entr. 7 - Tel 93 439 24 18 Fax 93 419 25 34 - 08029 - BARCELONA

### Anexo - Tráfico Nacional

**Título:** DIARIMES.COM  
**URL Primaria:** http://www.diarimes.com  
**Editor:** Tamediaxa, S.A.  
**Domicilio:** Manel de Falla, 12  
**Ciudad:** 43005 TARRAGONA  
**Teléfono:** 977 21 11 54  
**Fax:** 977 21 47 21  
**E-mail:**  
**Clasificación:** Noticias e Información  
**Sub-Clasificación:** Noticias globales y actualidad



#### 1. Cifras totales y promedios (Nacional)

MES - AÑO	NAVEGADORES UNICOS	VISITAS	PAGINAS
Marzo - 2021	570.202	1.262.298	2.292.450
<b>PROMEDIO DIARIO</b>	<b>32.413</b>	<b>40.719</b>	<b>73.950</b>
<b>PROMEDIO LUNES-VIERNES</b>	<b>35.011</b>	<b>43.941</b>	<b>80.295</b>
<b>PROMEDIO SABADO-DOMINGO</b>	<b>24.942</b>	<b>31.458</b>	<b>55.709</b>
<b>PAGINAS / VISITAS</b>	<b>1,82</b>		
<b>DURACION MEDIA VISITAS</b>	<b>0:02:22</b>		
<b>DURACION MEDIA PAGINAS</b>	<b>0:02:55</b>		

#### 2. Secciones (Nacional)

	PAGINAS	%
<b>HOME</b>	140.726	6.14 %
<b>RESTO</b>	2.151.724	93.86 %

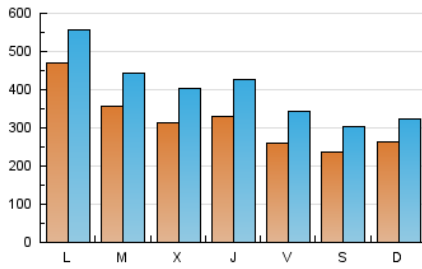
#### 3. Por día del mes (Nacional)

Día	N. únicos	Visitas	Páginas	Día	N. únicos	Visitas	Páginas	Día	N. únicos	Visitas	Páginas
1	32.329	40.106	74.783	11	29.444	39.561	71.401	21	21.131	27.437	50.412
2	34.450	43.560	80.573	12	23.294	31.580	58.223	22	23.919	31.945	62.889
3	26.753	36.766	69.211	13	24.967	32.502	57.642	23	31.913	39.886	75.115
4	27.689	36.544	68.147	14	32.502	38.680	68.735	24	32.753	42.481	79.464
5	25.281	33.328	63.364	15	99.444	111.878	193.981	25	46.455	57.074	100.738
6	23.098	29.629	53.012	16	40.175	49.095	90.538	26	29.010	36.337	64.752
7	22.878	29.045	52.996	17	30.092	39.180	73.607	27	27.815	34.543	58.977
8	36.574	44.234	80.535	18	28.268	38.063	70.773	28	28.654	34.536	60.096
9	34.398	44.468	83.892	19	26.161	35.614	65.700	29	42.874	50.806	91.830
10	27.690	36.380	68.595	20	18.492	25.292	43.798	30	37.005	44.923	79.836
								31	39.286	46.825	78.835

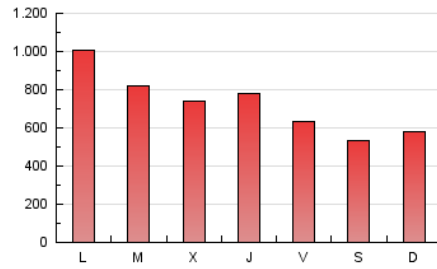
4. Gráficas (Nacional)

4.1 Por día de la semana (promedio)

N. únicos / Visitas (x 100)

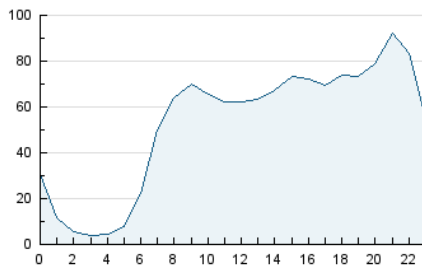


Páginas (x 100)

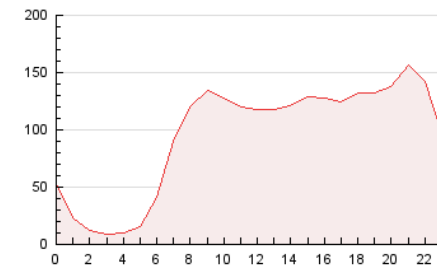


4.2 Por franja horaria (promedio)

Visitas (x 1000)

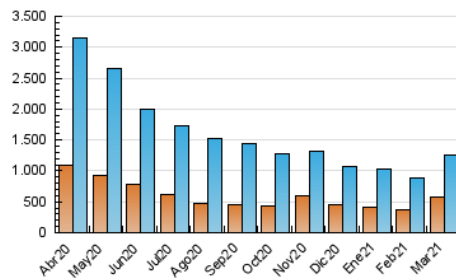


Páginas (x 1000)

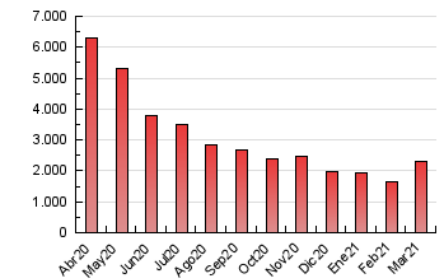


4.3 Por meses

N. únicos / Visitas (x 1000)



Páginas (x 1000)



## 5. Observaciones

Este Medio Electrónico de Comunicación ha sido medido por la herramienta Google Analytics de Google

## 6. Definiciones básicas (Para más información ver Normas Técnicas para el Control de los Medios Electrónicos de Comunicación)

### Página Vista:

Conjunto de ficheros enviado a un usuario como resultado de una petición del mismo recibida por el servidor. Cuando la página está formada por varios marcos (frames), el conjunto de los mismos tendrá, a efectos de cómptuo, la consideración de una página unitaria.

### Visita:

Una secuencia ininterrumpida de páginas servidas a un usuario válido. Si dicho usuario no realiza peticiones de páginas en un periodo de tiempo (30 min) la siguiente petición constituirá el inicio de una nueva visita.

### Navegador Único:

Total de combinaciones únicas de una dirección IP y un identificador adicional. Los medios pueden utilizar cookies o el Identificador de Alta de registro.

### Duración Página Vista:

Tiempo acumulado en segundos de todas las páginas vistas (en visitas de dos o más páginas vistas), dividido por el número total de páginas vistas.

### Duración Visita:

Tiempo en segundos de todas las visitas de dos o más páginas vistas, dividido por el número total de visitas de dos o más páginas vistas.

### Tráfico nacional:

Audiencia/difusión correspondiente a España medida en base a los datos de las direcciones IP registradas por el sistema de medición.

## 7. Opinión

De OJDinteractiva, la división de INFORMACIÓN Y CONTROL DE PUBLICACIONES S.A.:

Hemos examinado la información facilitada por el editor del medio electrónico para el periodo que comprende la presente certificación.

Nuestro examen se ha realizado de acuerdo con las normas y procedimientos establecidos en las Normas Técnicas para el Control de los Medios Electrónicos de Comunicación.

En nuestra opinión, la presente acta presenta razonablemente la difusión/audiencia registrada por este medio electrónico.

### ADVERTENCIA:

El trabajo de OJDinteractiva, la división de INFORMACIÓN Y CONTROL DE PUBLICACIONES S.A (INTROL) se limita a la realización de pruebas para la revisión de los datos de recuento suministrados por el editor con la finalidad de expresar una opinión sobre la razonabilidad de dichos datos de acuerdo con las Normas Técnicas para el control de los MEC.

Por tanto, INTROL no acepta responsabilidad alguna por las inexactitudes o errores que puedan existir en los datos de recuento. Tampoco acepta ninguna responsabilidad por la falsedad en los datos de recuento recibidos del editor, ni por otros datos de medición que no están incluidos en el análisis.

Abril - 2021

OJDinteractiva