



## INFORMACION Y CONTROL DE PUBLICACIONES, S.A.

Velázquez, 46, 1º Drcha - Tel. 91 435 00 32 Fax 91 435 96 05 - 28001 - MADRID  
Av. Diagonal 497, 5a planta - Tel 93 439 24 18 Fax 93 419 25 34 - 08029 - BARCELONA

**Título:** DIARIMES.COM  
**URL Primaria:** http://www.diarimes.com  
**Editor:** Tamediaxa, S.A.  
**Domicilio:** Manel de Falla, 12  
**Ciudad:** 43005 TARRAGONA  
**Teléfono:** 977 21 11 54  
**Fax:** 977 21 47 21  
**E-mail:**  
**Clasificación:** Noticias e Información  
**Sub-Clasificación:** Noticias globales y actualidad



### 1. Cifras totales y promedios (Nacional e Internacional)

MES - AÑO	NAVEGADORES UNICOS	VISITAS	PAGINAS
Febrero - 2022	423.367	771.661	1.482.577
<b>PROMEDIO DIARIO</b>	<b>23.584</b>	<b>27.559</b>	<b>52.949</b>
<b>PROMEDIO LUNES-VIERNES</b>	23.657	27.888	55.522
<b>PROMEDIO SABADO-DOMINGO</b>	23.401	26.738	46.516
<b>PAGINAS / VISITAS</b>	1,92		
<b>DURACION MEDIA VISITAS</b>	0:03:08		
<b>DURACION MEDIA PAGINAS</b>	0:03:24		

### 2. Secciones (Nacional e Internacional)

	PAGINAS	%
<b>HOME</b>	116.580	7.86 %
<b>RESTO</b>	1.365.997	92.14 %

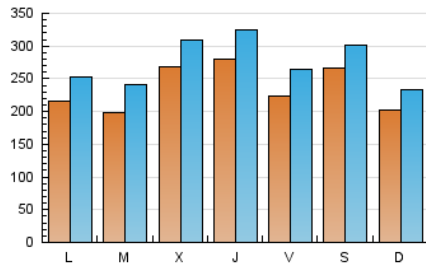
### 3. Por día del mes (Nacional e Internacional)

Día	N. únicos	Visitas	Páginas	Día	N. únicos	Visitas	Páginas	Día	N. únicos	Visitas	Páginas
1	17.568	21.867	46.231	11	20.066	23.667	45.654	21	19.495	23.448	47.263
2	15.634	19.608	43.113	12	25.129	28.372	47.938	22	19.782	24.238	49.440
3	15.767	19.869	43.117	13	28.692	32.004	55.930	23	18.094	21.709	45.125
4	15.189	19.289	40.180	14	34.983	39.136	67.211	24	17.000	20.881	44.777
5	18.445	21.681	38.140	15	23.500	28.169	57.546	25	19.242	23.667	49.402
6	15.254	17.986	32.925	16	57.417	62.396	112.194	26	18.807	22.413	41.128
7	17.259	21.184	44.157	17	60.901	67.157	126.077	27	13.523	16.445	31.354
8	18.105	22.257	47.179	18	34.701	39.178	71.571	28	14.378	17.622	38.641
9	15.972	20.118	44.845	19	43.965	48.410	78.511				
10	18.088	22.294	46.724	20	23.393	26.596	46.204				

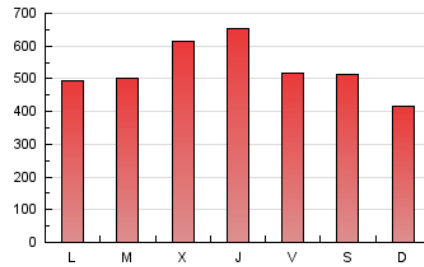
#### 4. Gráficas (Nacional e Internacional)

##### 4.1 Por día de la semana (promedio)

N. únicos / Visitas (x 100)

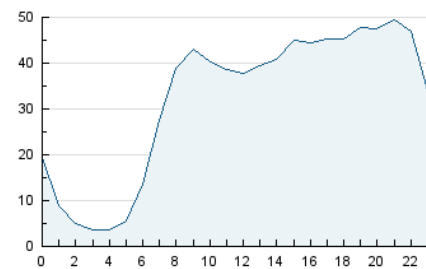


Páginas (x 100)

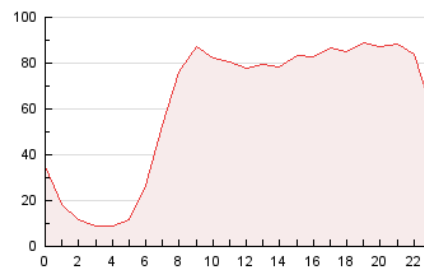


##### 4.2 Por franja horaria (promedio)

Visitas\_ (x 1000)

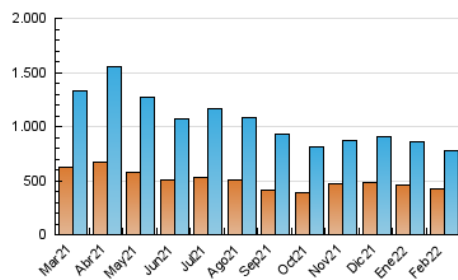


Páginas (x 1000)

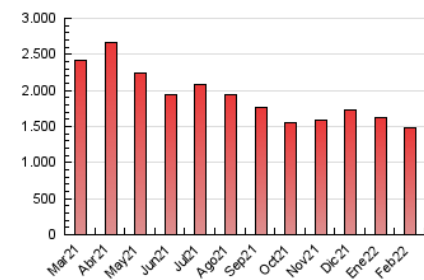


##### 4.3 Por meses

N. únicos / Visitas (x 1000)



Páginas (x 1000)





## INFORMACION Y CONTROL DE PUBLICACIONES, S.A.

Velázquez, 46, 1º Drcha - Tel. 91 435 00 32 Fax 91 435 96 05 - 28001 - MADRID  
 Av. Diagonal 497, 5a planta - Tel 93 439 24 18 Fax 93 419 25 34 - 08029 - BARCELONA

### Anexo - Tráfico Nacional

**Título:** DIARIMES.COM  
**URL Primaria:** http://www.diarimes.com  
**Editor:** Tamediaxa, S.A.  
**Domicilio:** Manel de Falla, 12  
**Ciudad:** 43005 TARRAGONA  
**Teléfono:** 977 21 11 54  
**Fax:** 977 21 47 21  
**E-mail:**  
**Clasificación:** Noticias e Información  
**Sub-Clasificación:** Noticias globales y actualidad



#### 1. Cifras totales y promedios (Nacional)

MES - AÑO	NAVEGADORES UNICOS	VISITAS	PAGINAS
Febrero - 2022	395.438	736.390	1.415.348
<b>PROMEDIO DIARIO</b>	<b>22.428</b>	<b>26.300</b>	<b>50.548</b>
<b>PROMEDIO LUNES-VIERNES</b>	<b>22.425</b>	<b>26.549</b>	<b>52.946</b>
<b>PROMEDIO SABADO-DOMINGO</b>	<b>22.435</b>	<b>25.675</b>	<b>44.553</b>
<b>PAGINAS / VISITAS</b>	<b>1,92</b>		
<b>DURACION MEDIA VISITAS</b>	<b>0:03:04</b>		
<b>DURACION MEDIA PAGINAS</b>	<b>0:03:20</b>		

#### 2. Secciones (Nacional)

	PAGINAS	%
<b>HOME</b>	113.275	8.00 %
<b>RESTO</b>	1.302.073	92.00 %

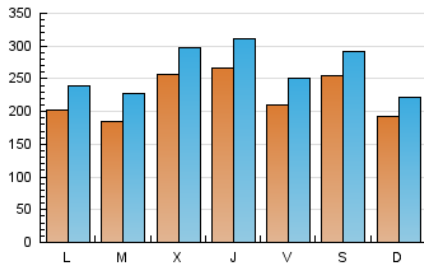
#### 3. Por día del mes (Nacional)

Día	N. únicos	Visitas	Páginas	Día	N. únicos	Visitas	Páginas	Día	N. únicos	Visitas	Páginas
1	16.074	20.308	43.265	11	18.897	22.338	43.166	21	18.027	21.902	44.447
2	14.402	18.276	40.646	12	24.038	27.193	45.793	22	18.707	23.071	47.212
3	14.463	18.471	40.284	13	27.936	31.106	54.061	23	16.931	20.542	42.819
4	13.973	17.968	37.769	14	33.621	37.633	64.362	24	15.873	19.584	42.338
5	17.666	20.781	36.543	15	22.198	26.767	54.928	25	18.057	22.408	46.703
6	14.466	17.139	31.490	16	56.132	61.058	109.694	26	17.937	21.518	39.176
7	16.233	19.974	41.865	17	59.514	65.589	122.797	27	12.793	15.596	29.734
8	16.926	21.014	44.740	18	33.225	37.584	68.595	28	13.347	16.503	36.539
9	14.825	18.915	42.412	19	42.528	46.861	75.786				
10	17.076	21.082	44.346	20	22.114	25.209	43.838				

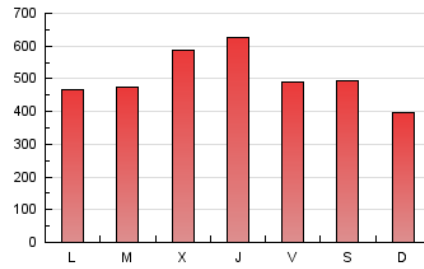
#### 4. Gráficas (Nacional)

##### 4.1 Por día de la semana (promedio)

N. únicos / Visitas (x 100)

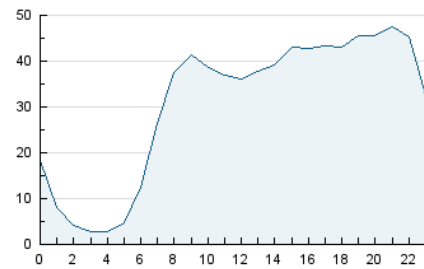


Páginas (x 100)

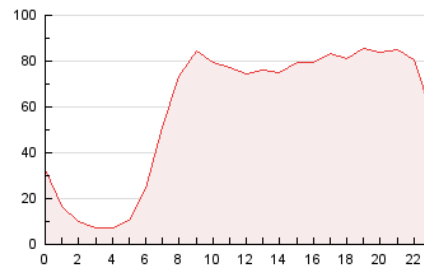


##### 4.2 Por franja horaria (promedio)

Visitas\_ (x 1000)

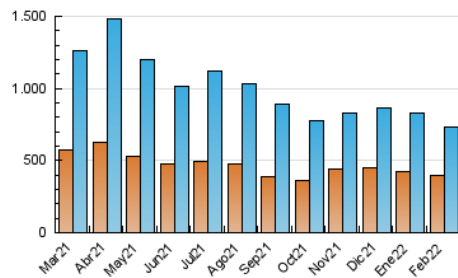


Páginas (x 1000)

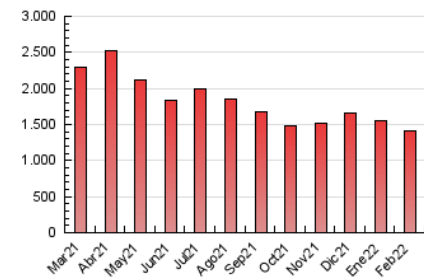


##### 4.3 Por meses

N. únicos / Visitas (x 1000)



Páginas (x 1000)



## 5. Observaciones

Este Medio Electrónico de Comunicación ha sido medido por la herramienta Google Analytics de Google

## 6. Definiciones básicas (Para más información ver Normas Técnicas para el Control de los Medios Electrónicos de Comunicación)

### Página Vista:

Conjunto de ficheros enviado a un usuario como resultado de una petición del mismo recibida por el servidor. Cuando la página está formada por varios marcos (frames), el conjunto de los mismos tendrá, a efectos de cómputo, la consideración de una página unitaria.

### Visita:

Una secuencia ininterrumpida de páginas servidas a un usuario válido. Si dicho usuario no realiza peticiones de páginas en un periodo de tiempo (30 min) la siguiente petición constituirá el inicio de una nueva visita.

### Navegador Único:

Total de combinaciones únicas de una dirección IP y un identificador adicional. Los medios pueden utilizar cookies o el Identificador de Alta de registro.

### Duración Página Vista:

Tiempo acumulado en segundos de todas las páginas vistas (en visitas de dos o más páginas vistas), dividido por el número total de páginas vistas.

### Duración Visita:

Tiempo en segundos de todas las visitas de dos o más páginas vistas, dividido por el número total de visitas de dos o más páginas vistas.

### Tráfico nacional:

Audiencia/difusión correspondiente a España medida en base a los datos de las direcciones IP registradas por el sistema de medición.

## 7. Opinión

De OJDinteractiva, la división de INFORMACIÓN Y CONTROL DE PUBLICACIONES S.A.:

Hemos examinado la información facilitada por el editor del medio electrónico para el periodo que comprende la presente certificación.

Nuestro examen se ha realizado de acuerdo con las normas y procedimientos establecidos en las Normas Técnicas para el Control de los Medios Electrónicos de Comunicación.

En nuestra opinión, la presente acta presenta razonablemente la difusión/audiencia registrada por este medio electrónico.

### ADVERTENCIA:

El trabajo de OJDinteractiva, la división de INFORMACIÓN Y CONTROL DE PUBLICACIONES S.A (INTROL) se limita a la realización de pruebas para la revisión de los datos de recuento suministrados por el editor con la finalidad de expresar una opinión sobre la razonabilidad de dichos datos de acuerdo con las Normas Técnicas para el control de los MEC. Por tanto, INTROL no acepta responsabilidad alguna por las inexactitudes o errores que puedan existir en los datos de recuento. Tampoco acepta ninguna responsabilidad por la falsedad en los datos de recuento recibidos del editor, ni por otros datos de medición que no están incluidos en el análisis.

Marzo - 2022

OJDinteractiva