



INFORMACION Y CONTROL DE PUBLICACIONES, S.A.

Velázquez, 46, 1º Drcha - Tel. 91 435 00 32 Fax 91 435 96 05 - 28001 - MADRID
 Entença, 218 Entr. 7 - Tel 93 439 24 18 Fax 93 419 25 34 - 08029 - BARCELONA

Título: SETMANARISOLLER.CAT
URL Primaria: https://www.elsoller.cat
Editor: Ediciones Jemma, S.L.
Domicilio: Paseo de Mallorca, nº 9, A
Ciudad: 07011 PALMA DE MALLORCA
Teléfono: 971 788 400
Fax: 971 719 706
E-mail:
Clasificación: Noticias e Información
Sub-Clasificación: Noticias globales y actualidad

SOLLER
 SETMANARI D'INFORMACIÓ LOCAL - 135 ANYS

1. Cifras totales y promedios (Nacional e Internacional)

MES - AÑO	NAVEGADORES UNICOS	VISITAS	PAGINAS
Septiembre - 2020	4.736	9.810	14.489
PROMEDIO DIARIO	284	327	483
PROMEDIO LUNES-VIERNES	315	365	524
PROMEDIO SABADO-DOMINGO	200	223	371
PAGINAS / VISITAS	1,48		
DURACION MEDIA VISITAS	0:00:52		
DURACION MEDIA PAGINAS	0:01:49		

2. Secciones (Nacional e Internacional)

	PAGINAS	%
HOME	5.220	36.03 %
RESTO	9.269	63.97 %

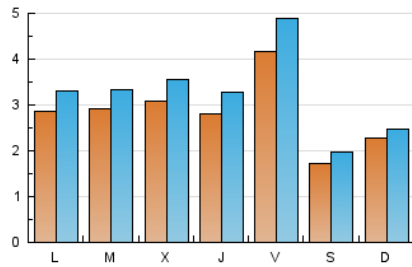
3. Por día del mes (Nacional e Internacional)

Día	N. únicos	Visitas	Páginas	Día	N. únicos	Visitas	Páginas	Día	N. únicos	Visitas	Páginas
1	211	243	394	11	265	298	477	21	246	280	376
2	168	202	331	12	139	159	270	22	359	425	606
3	216	241	371	13	266	296	463	23	427	504	711
4	145	169	312	14	331	383	483	24	212	248	329
5	118	138	234	15	295	338	523	25	809	981	1.365
6	175	185	359	16	244	278	394	26	254	281	459
7	172	199	299	17	382	478	715	27	175	197	303
8	270	302	394	18	445	505	745	28	395	456	631
9	134	154	231	19	182	209	343	29	321	362	508
10	309	343	500	20	292	315	534	30	572	641	829

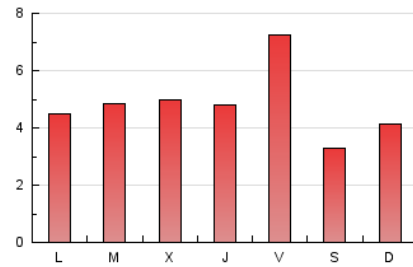
4. Gráficas (Nacional e Internacional)

4.1 Por día de la semana (promedio)

N. únicos / Visitas (x 100)

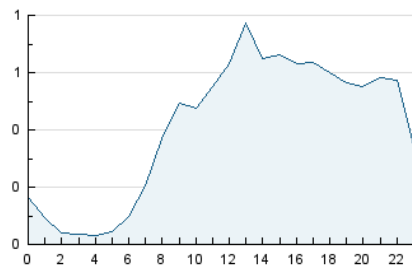


Páginas (x 100)

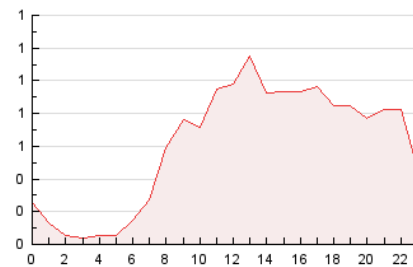


4.2 Por franja horaria (promedio)

Visitas (x 1000)

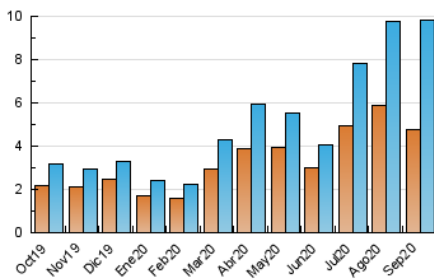


Páginas (x 1000)

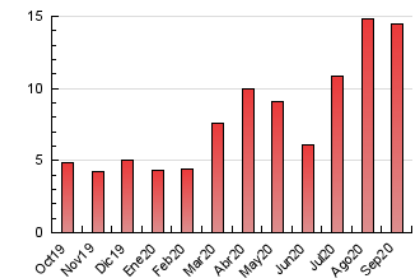


4.3 Por meses

N. únicos / Visitas (x 1000)



Páginas (x 1000)





INFORMACION Y CONTROL DE PUBLICACIONES, S.A.

Velázquez, 46, 1º Drcha - Tel. 91 435 00 32 Fax 91 435 96 05 - 28001 - MADRID
 Entença, 218 Entr. 7 - Tel 93 439 24 18 Fax 93 419 25 34 - 08029 - BARCELONA

Anexo - Tráfico Nacional

Título: SETMANARISOLLER.CAT
URL Primaria: https://www.elsoller.cat
Editor: Ediciones Jemma, S.L.
Domicilio: Paseo de Mallorca, nº 9, A
Ciudad: 07011 PALMA DE MALLORCA
Teléfono: 971 788 400
Fax: 971 719 706
E-mail:
Clasificación: Noticias e Información
Sub-Clasificación: Noticias globales y actualidad

SOLLER
 SETMANARI D'INFORMACIÓ LOCAL - 135 ANYS

1. Cifras totales y promedios (Nacional)

MES - AÑO	NAVEGADORES UNICOS	VISITAS	PAGINAS
Septiembre - 2020	3.923	8.551	12.567
PROMEDIO DIARIO	247	285	419
PROMEDIO LUNES-VIERNES	274	319	460
PROMEDIO SABADO-DOMINGO	173	193	307
PAGINAS / VISITAS	1,47		
DURACION MEDIA VISITAS	0:00:51		
DURACION MEDIA PAGINAS	0:01:49		

2. Secciones (Nacional)

	PAGINAS	%
HOME	4.389	34.92 %
RESTO	8.178	65.08 %

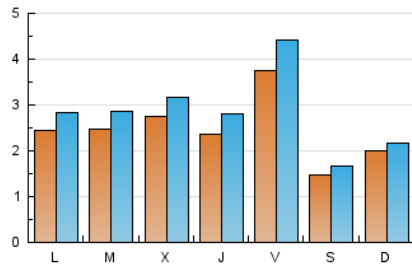
3. Por día del mes (Nacional)

Día	N. únicos	Visitas	Páginas	Día	N. únicos	Visitas	Páginas	Día	N. únicos	Visitas	Páginas
1	168	195	319	11	227	255	421	21	211	239	293
2	141	169	277	12	110	126	235	22	320	383	553
3	143	167	284	13	237	262	373	23	387	456	632
4	114	133	256	14	288	332	421	24	185	214	288
5	103	121	198	15	238	276	409	25	761	928	1.303
6	144	152	272	16	207	237	334	26	222	246	380
7	139	160	251	17	344	434	656	27	152	170	238
8	239	265	349	18	393	446	664	28	340	396	567
9	106	120	189	19	156	180	290	29	268	304	432
10	277	304	438	20	262	285	468	30	532	596	777

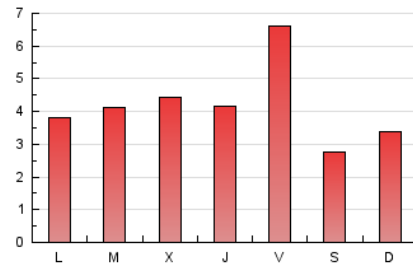
4. Gráficas (Nacional)

4.1 Por día de la semana (promedio)

N. únicos / Visitas (x 100)

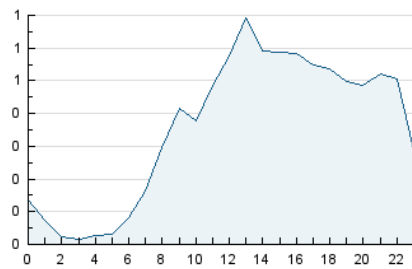


Páginas (x 100)

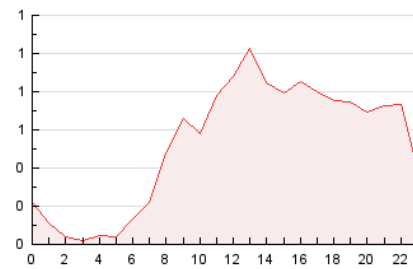


4.2 Por franja horaria (promedio)

Visitas (x 1000)

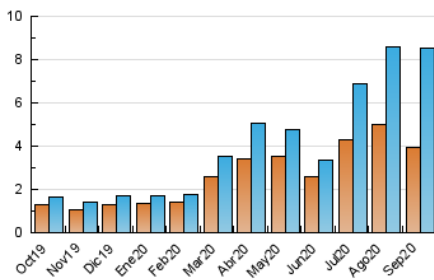


Páginas (x 1000)

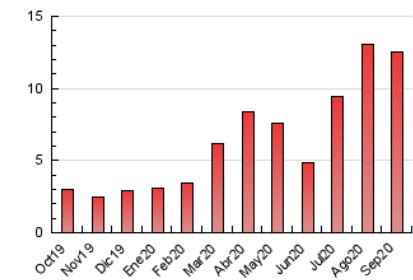


4.3 Por meses

N. únicos / Visitas (x 1000)



Páginas (x 1000)



5. Observaciones

Este Medio Electrónico de Comunicación ha sido medido por la herramienta Google Analytics de Google

6. Definiciones básicas (Para más información ver Normas Técnicas para el Control de los Medios Electrónicos de Comunicación)

Página Vista:

Conjunto de ficheros enviado a un usuario como resultado de una petición del mismo recibida por el servidor. Cuando la página está formada por varios marcos (frames), el conjunto de los mismos tendrá, a efectos de cómputo, la consideración de una página unitaria.

Visita:

Una secuencia ininterrumpida de páginas servidas a un usuario válido. Si dicho usuario no realiza peticiones de páginas en un periodo de tiempo (30 min) la siguiente petición constituirá el inicio de una nueva visita.

Navegador Único:

Total de combinaciones únicas de una dirección IP y un identificador adicional. Los medios pueden utilizar cookies o el Identificador de Alta de registro.

Duración Página Vista:

Tiempo acumulado en segundos de todas las páginas vistas (en visitas de dos o más páginas vistas), dividido por el número total de páginas vistas.

Duración Visita:

Tiempo en segundos de todas las visitas de dos o más páginas vistas, dividido por el número total de visitas de dos o más páginas vistas.

Tráfico nacional:

Audiencia/difusión correspondiente a España medida en base a los datos de las direcciones IP registradas por el sistema de medición.

7. Opinión

De OJDinteractiva, la división de INFORMACIÓN Y CONTROL DE PUBLICACIONES S.A.:

Hemos examinado la información facilitada por el editor del medio electrónico para el periodo que comprende la presente certificación.

Nuestro examen se ha realizado de acuerdo con las normas y procedimientos establecidos en las Normas Técnicas para el Control de los Medios Electrónicos de Comunicación.

En nuestra opinión, la presente acta presenta razonablemente la difusión/audiencia registrada por este medio electrónico.

ADVERTENCIA:

El trabajo de OJDinteractiva, la división de INFORMACIÓN Y CONTROL DE PUBLICACIONES S.A (INTROL) se limita a la realización de pruebas para la revisión de los datos de recuento suministrados por el editor con la finalidad de expresar una opinión sobre la razonabilidad de dichos datos de acuerdo con las Normas Técnicas para el control de los MEC.

Por tanto, INTROL no acepta responsabilidad alguna por las inexactitudes o errores que puedan existir en los datos de recuento. Tampoco acepta ninguna responsabilidad por la falsedad en los datos de recuento recibidos del editor, ni por otros datos de medición que no están incluidos en el análisis.

Octubre - 2020

OJDinteractiva