



## INFORMACION Y CONTROL DE PUBLICACIONES, S.A.

Velázquez, 46, 1º Drcha - Tel. 91 435 00 32 Fax 91 435 96 05 - 28001 - MADRID  
Av. Diagonal 497, 5a planta - Tel 93 439 24 18 Fax 93 419 25 34 - 08029 - BARCELONA

**Título:** ELSOLLER.CAT  
**URL Primaria:** https://www.elsoller.cat  
**Editor:** Ediciones Jemma, S.L.  
**Domicilio:** Paseo de Mallorca, nº 9, A  
**Ciudad:** 07011 PALMA DE MALLORCA  
**Teléfono:** 971 788 400  
**Fax:** 971 719 706  
**E-mail:**  
**Clasificación:** Noticias e Información  
**Sub-Clasificación:** Noticias globales y actualidad

**SOLLER**  
SETMANARI D'INFORMACIÓ LOCAL - 135 ANYS

### 1. Cifras totales y promedios (Nacional e Internacional)

MES - AÑO	NAVEGADORES UNICOS	VISITAS	PAGINAS
Junio - 2026	5.197	12.666	22.828
<b>PROMEDIO DIARIO</b>	<b>347</b>	<b>415</b>	<b>761</b>
<b>PROMEDIO LUNES-VIERNES</b>	359	435	808
<b>PROMEDIO SABADO-DOMINGO</b>	313	360	632
<b>PAGINAS / VISITAS</b>	1,83		
<b>DURACION MEDIA VISITAS</b>	0:06:17		
<b>TIEMPO INTERACCIÓN MEDIO</b>	0:02:01		

### 2. Secciones (Nacional e Internacional)

	PAGINAS	%
<b>HOME</b>	11.627	50.93 %
<b>RESTO</b>	11.201	49.07 %

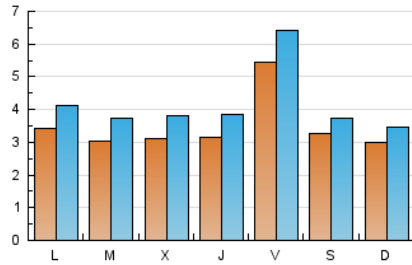
### 3. Por día del mes (Nacional e Internacional)

Día	N. únicos	Visitas	Páginas	Día	N. únicos	Visitas	Páginas	Día	N. únicos	Visitas	Páginas
<b>1</b>	271	308	650	<b>11</b>	372	436	859	<b>21</b>	235	279	523
<b>2</b>	306	395	793	<b>12</b>	369	442	848	<b>22</b>	352	431	865
<b>3</b>	210	268	654	<b>13</b>	347	386	660	<b>23</b>	226	286	695
<b>4</b>	362	420	738	<b>14</b>	319	369	681	<b>24</b>	232	305	603
<b>5</b>	309	357	671	<b>15</b>	365	437	805	<b>25</b>	274	379	784
<b>6</b>	194	228	463	<b>16</b>	273	326	646	<b>26</b>	966	1.163	1.858
<b>7</b>	174	213	457	<b>17</b>	257	316	616	<b>27</b>	343	389	558
<b>8</b>	367	453	810	<b>18</b>	250	305	541	<b>28</b>	471	530	840
<b>9</b>	465	544	978	<b>19</b>	527	600	937	<b>29</b>	364	440	781
<b>10</b>	541	638	1.052	<b>20</b>	421	485	872	<b>30</b>	249	318	590

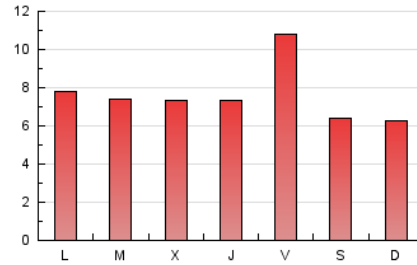
#### 4. Gráficas (Nacional e Internacional)

##### 4.1 Por día de la semana (promedio)

N. únicos / Visitas (x 100)



Páginas (x 100)

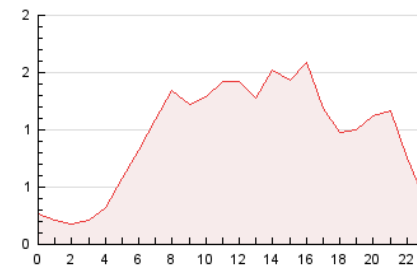


##### 4.2 Por franja horaria (promedio)

Visitas\_ (x 1000)

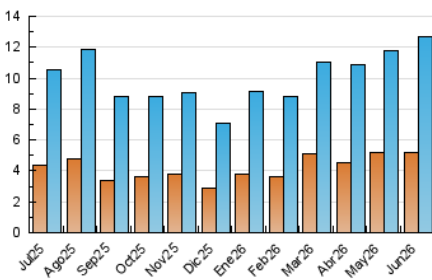


Páginas (x 1000)

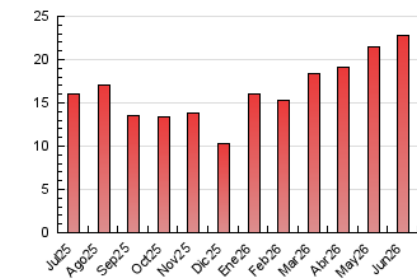


##### 4.3 Por meses

N. únicos / Visitas (x 1000)



Páginas (x 1000)





## INFORMACION Y CONTROL DE PUBLICACIONES, S.A.

Velázquez, 46, 1ª Drcha - Tel. 91 435 00 32 Fax 91 435 96 05 - 28001 - MADRID  
 Av. Diagonal 497, 5a planta - Tel 93 439 24 18 Fax 93 419 25 34 - 08029 - BARCELONA

### Anexo - Tráfico Nacional

**Título:** ELSOLLER.CAT  
**URL Primaria:** https://www.elsoller.cat  
**Editor:** Ediciones Jemma, S.L.  
**Domicilio:** Paseo de Mallorca, nº 9, A  
**Ciudad:** 07011 PALMA DE MALLORCA  
**Teléfono:** 971 788 400  
**Fax:** 971 719 706  
**E-mail:**  
**Clasificación:** Noticias e Información  
**Sub-Clasificación:** Noticias globales y actualidad

**SOLLER**  
 SETMANARI D'INFORMACIÓ LOCAL - 135 ANYS

#### 1. Cifras totales y promedios (Nacional)

MES - AÑO	NAVEGADORES UNICOS	VISITAS	PAGINAS
Junio - 2026	4.202	10.948	20.343
<b>PROMEDIO DIARIO</b>	<b>296</b>	<b>359</b>	<b>678</b>
<b>PROMEDIO LUNES-VIERNES</b>	309	379	725
<b>PROMEDIO SABADO-DOMINGO</b>	261	303	549
<b>PAGINAS / VISITAS</b>	1,89		
<b>DURACION MEDIA VISITAS</b>	0:06:57		
<b>TIEMPO INTERACCIÓN MEDIO</b>	0:02:15		

#### 2. Secciones (Nacional)

	PAGINAS	%
<b>HOME</b>	10.518	51.70 %
<b>RESTO</b>	9.825	48.30 %

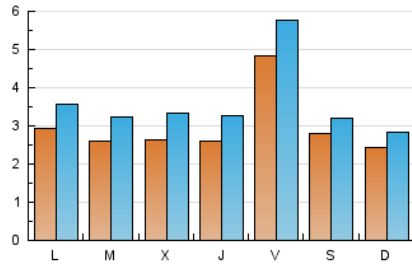
#### 3. Por día del mes (Nacional)

Día	N. únicos	Visitas	Páginas	Día	N. únicos	Visitas	Páginas	Día	N. únicos	Visitas	Páginas
<b>1</b>	226	262	563	<b>11</b>	312	369	760	<b>21</b>	181	220	420
<b>2</b>	268	345	707	<b>12</b>	312	379	754	<b>22</b>	287	355	759
<b>3</b>	160	212	539	<b>13</b>	295	327	579	<b>23</b>	191	247	640
<b>4</b>	286	336	617	<b>14</b>	251	291	559	<b>24</b>	194	265	553
<b>5</b>	260	305	602	<b>15</b>	301	364	684	<b>25</b>	232	332	726
<b>6</b>	164	196	414	<b>16</b>	229	280	580	<b>26</b>	914	1.108	1.766
<b>7</b>	125	160	384	<b>17</b>	213	268	545	<b>27</b>	303	345	498
<b>8</b>	325	408	750	<b>18</b>	211	265	489	<b>28</b>	416	469	757
<b>9</b>	413	486	899	<b>19</b>	453	518	822	<b>29</b>	323	395	695
<b>10</b>	490	581	984	<b>20</b>	355	412	777	<b>30</b>	202	267	521

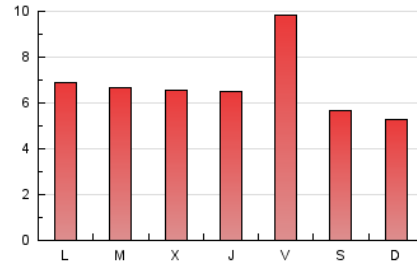
### 4. Gráficas (Nacional)

#### 4.1 Por día de la semana (promedio)

N. únicos / Visitas (x 100)



Páginas (x 100)

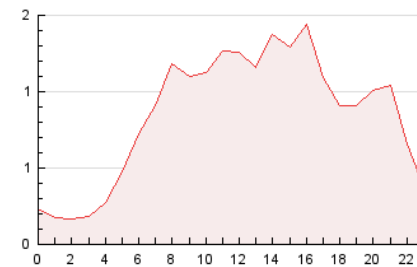


#### 4.2 Por franja horaria (promedio)

Visitas\_ (x 1000)

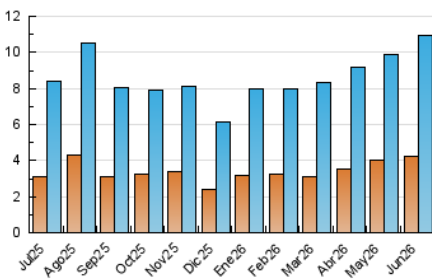


Páginas (x 1000)

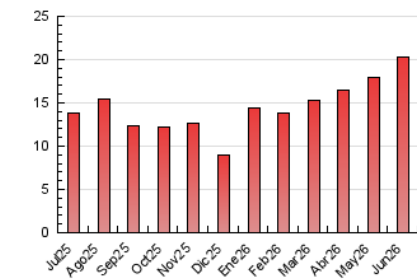


#### 4.3 Por meses

N. únicos / Visitas (x 1000)



Páginas (x 1000)



## 5. Observaciones

Este Medio Electrónico de Comunicación ha sido medido por la herramienta Google Analytics de Google (GA4).

## 6. Definiciones básicas (Para más información ver Normas Técnicas para el Control de los Medios Electrónicos de Comunicación)

### Página Vista:

Conjunto de ficheros enviado a un usuario como resultado de una petición del mismo recibida por el servidor. Cuando la página está formada por varios marcos (frames), el conjunto de los mismos tendrá, a efectos de cómputo, la consideración de una página unitaria.

### Visita:

Una secuencia ininterrumpida de páginas servidas a un usuario válido. Si dicho usuario no realiza peticiones de páginas en un periodo de tiempo (30 min) la siguiente petición constituirá el inicio de una nueva visita.

### Navegador Único:

Total de combinaciones únicas de una dirección IP y un identificador adicional. Los medios pueden utilizar cookies o el Identificador de Alta de registro.

### Duración Página Vista:

Tiempo acumulado en segundos de todas las páginas vistas (en visitas de dos o más páginas vistas), dividido por el número total de páginas vistas.

### Duración Visita:

Tiempo en segundos de todas las visitas de dos o más páginas vistas, dividido por el número total de visitas de dos o más páginas vistas.

### Tráfico nacional:

Audiencia/difusión correspondiente a España medida en base a los datos de las direcciones IP registradas por el sistema de medición.

## 7. Opinión

De OJDinteractiva, la división de INFORMACIÓN Y CONTROL DE PUBLICACIONES S.A.:

Hemos examinado la información facilitada por el editor del medio electrónico para el periodo que comprende la presente certificación.

Nuestro examen se ha realizado de acuerdo con las normas y procedimientos establecidos en las Normas Técnicas para el Control de los Medios Electrónicos de Comunicación.

En nuestra opinión, la presente acta presenta razonablemente la difusión/audiencia registrada por este medio electrónico.

### ADVERTENCIA:

El trabajo de OJDinteractiva, la división de INFORMACIÓN Y CONTROL DE PUBLICACIONES S.A (INTROL) se limita a la realización de pruebas para la revisión de los datos de recuento suministrados por el editor con la finalidad de expresar una opinión sobre la razonabilidad de dichos datos de acuerdo con las Normas Técnicas para el control de los MEC.

Por tanto, INTROL no acepta responsabilidad alguna por las inexactitudes o errores que puedan existir en los datos de recuento. Tampoco acepta ninguna responsabilidad por la falsedad en los datos de recuento recibidos del editor, ni por otros datos de medición que no están incluidos en el análisis.

Julio - 2026

OJDinteractiva