



INFORMACION Y CONTROL DE PUBLICACIONES, S.A.

Velázquez, 46, 1º Drcha - Tel. 91 435 00 32 Fax 91 435 96 05 - 28001 - MADRID
 Entença, 218 Entr. 7 - Tel 93 439 24 18 Fax 93 419 25 34 - 08029 - BARCELONA

Título: SETMANARISOLLER.CAT
URL Primaria: http://setmanarisoller.cat
Editor: Ediciones Jemma, S.L.
Domicilio: Paseo de Mallorca, nº 9, A
Ciudad: 07011 PALMA DE MALLORCA
Teléfono: 971 788 400
Fax: 971 719 706
E-mail:
Clasificación: Noticias e Información
Sub-Clasificación: Noticias globales y actualidad



1. Cifras totales y promedios (Nacional e Internacional)

MES - AÑO	NAVEGADORES UNICOS	VISITAS	PAGINAS
Junio - 2019	2.164	3.342	5.408
PROMEDIO DIARIO	100	111	180
PROMEDIO LUNES-VIERNES	105	117	178
PROMEDIO SABADO-DOMINGO	89	100	186
PAGINAS / VISITAS	1,62		
DURACION MEDIA VISITAS	0:00:55		
DURACION MEDIA PAGINAS	0:01:29		

2. Secciones (Nacional e Internacional)

	PAGINAS	%
HOME	2.826	52.26 %
RESTO	2.582	47.74 %

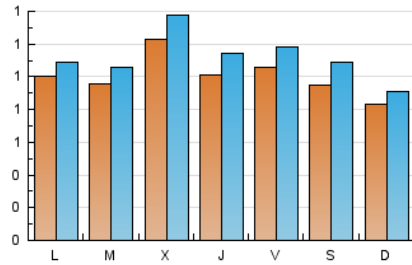
3. Por día del mes (Nacional e Internacional)

Día	N. únicos	Visitas	Páginas	Día	N. únicos	Visitas	Páginas	Día	N. únicos	Visitas	Páginas
1	93	105	191	11	138	153	229	21	103	114	150
2	91	97	198	12	193	231	344	22	81	98	157
3	104	117	180	13	106	121	193	23	73	85	196
4	70	80	132	14	123	144	204	24	88	95	187
5	97	105	133	15	105	124	173	25	90	96	144
6	103	118	161	16	92	104	190	26	107	113	257
7	107	114	162	17	109	119	164	27	99	113	147
8	120	135	230	18	85	95	159	28	92	100	160
9	81	86	200	19	93	102	135	29	75	84	121
10	97	105	153	20	95	104	159	30	80	85	199

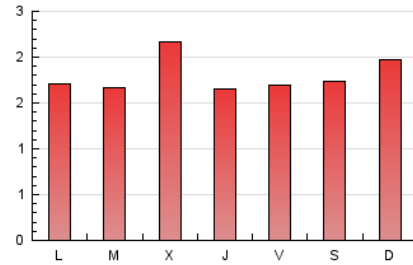
4. Gráficas (Nacional e Internacional)

4.1 Por día de la semana (promedio)

N. únicos / Visitas (x 100)



Páginas (x 100)

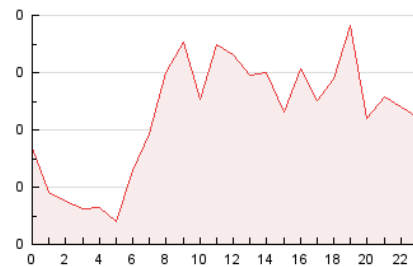


4.2 Por franja horaria (promedio)

Visitas (x 1000)

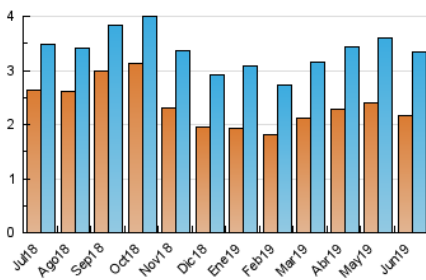


Páginas (x 1000)

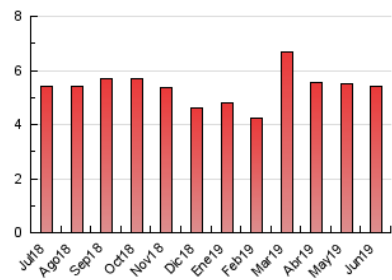


4.3 Por meses

N. únicos / Visitas (x 1000)



Páginas (x 1000)





INFORMACION Y CONTROL DE PUBLICACIONES, S.A.

Velázquez, 46, 1º Drcha - Tel. 91 435 00 32 Fax 91 435 96 05 - 28001 - MADRID
 Entença, 218 Entr. 7 - Tel 93 439 24 18 Fax 93 419 25 34 - 08029 - BARCELONA

Anexo - Tráfico Nacional

Título: SETMANARISOLLER.CAT
URL Primaria: http://setmanarisoller.cat
Editor: Ediciones Jemma, S.L.
Domicilio: Paseo de Mallorca, nº 9, A
Ciudad: 07011 PALMA DE MALLORCA
Teléfono: 971 788 400
Fax: 971 719 706
E-mail:
Clasificación: Noticias e Información
Sub-Clasificación: Noticias globales y actualidad



1. Cifras totales y promedios (Nacional)

MES - AÑO	NAVEGADORES UNICOS	VISITAS	PAGINAS
Junio - 2019	1.202	1.919	3.578
PROMEDIO DIARIO	58	64	119
PROMEDIO LUNES-VIERNES	62	69	122
PROMEDIO SABADO-DOMINGO	49	54	115
PAGINAS / VISITAS	1,86		
DURACION MEDIA VISITAS	0:01:13		
DURACION MEDIA PAGINAS	0:01:25		

2. Secciones (Nacional)

	PAGINAS	%
HOME	1.701	47.54 %
RESTO	1.877	52.46 %

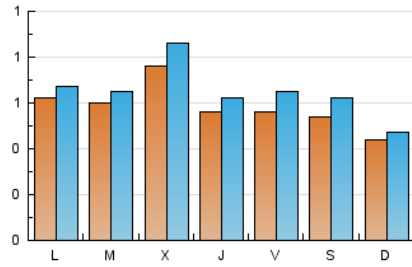
3. Por día del mes (Nacional)

Día	N. únicos	Visitas	Páginas	Día	N. únicos	Visitas	Páginas	Día	N. únicos	Visitas	Páginas
1	47	56	116	11	90	100	173	21	59	68	98
2	49	51	107	12	146	173	277	22	41	49	96
3	58	61	116	13	61	68	114	23	40	44	119
4	43	48	97	14	74	88	145	24	53	58	149
5	54	59	85	15	68	79	126	25	55	60	98
6	56	62	100	16	44	46	100	26	55	58	163
7	46	50	85	17	71	77	114	27	57	66	99
8	74	81	165	18	51	53	107	28	46	53	109
9	44	46	117	19	48	52	77	29	38	44	77
10	67	70	117	20	48	53	108	30	43	46	124

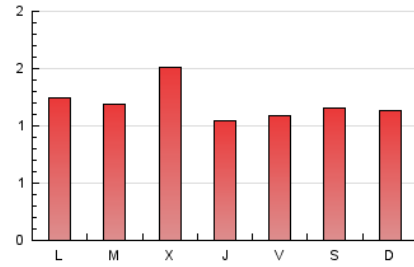
4. Gráficas (Nacional)

4.1 Por día de la semana (promedio)

N. únicos / Visitas (x 100)



Páginas (x 100)

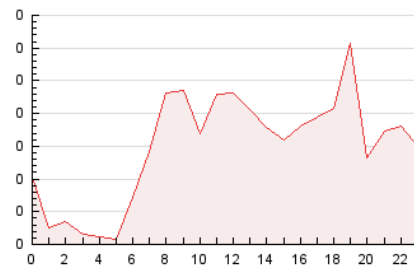


4.2 Por franja horaria (promedio)

Visitas (x 1000)

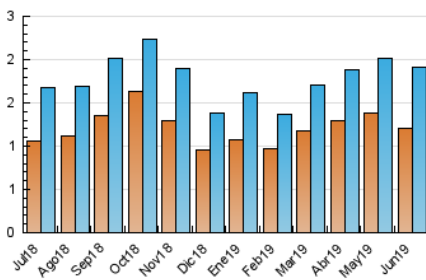


Páginas (x 1000)

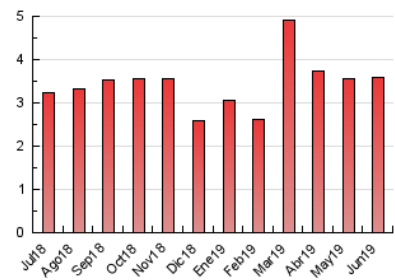


4.3 Por meses

N. únicos / Visitas (x 1000)



Páginas (x 1000)



5. Observaciones

Este Medio Electrónico de Comunicación ha sido medido por la herramienta Google Analytics de Google

6. Definiciones básicas (Para más información ver Normas Técnicas para el Control de los Medios Electrónicos de Comunicación)

Página Vista:

Conjunto de ficheros enviado a un usuario como resultado de una petición del mismo recibida por el servidor. Cuando la página está formada por varios marcos (frames), el conjunto de los mismos tendrá, a efectos de cómputo, la consideración de una página unitaria.

Visita:

Una secuencia ininterrumpida de páginas servidas a un usuario válido. Si dicho usuario no realiza peticiones de páginas en un periodo de tiempo (30 min) la siguiente petición constituirá el inicio de una nueva visita.

Navegador Único:

Total de combinaciones únicas de una dirección IP y un identificador adicional. Los medios pueden utilizar cookies o el Identificador de Alta de registro.

Duración Página Vista:

Tiempo acumulado en segundos de todas las páginas vistas (en visitas de dos o más páginas vistas), dividido por el número total de páginas vistas.

Duración Visita:

Tiempo en segundos de todas las visitas de dos o más páginas vistas, dividido por el número total de visitas de dos o más páginas vistas.

Tráfico nacional:

Audiencia/difusión correspondiente a España medida en base a los datos de las direcciones IP registradas por el sistema de medición.

7. Opinión

De OJDinteractiva, la división de INFORMACIÓN Y CONTROL DE PUBLICACIONES S.A.:

Hemos examinado la información facilitada por el editor del medio electrónico para el periodo que comprende la presente certificación.

Nuestro examen se ha realizado de acuerdo con las normas y procedimientos establecidos en las Normas Técnicas para el Control de los Medios Electrónicos de Comunicación.

En nuestra opinión, la presente acta presenta razonablemente la difusión/audiencia registrada por este medio electrónico.

ADVERTENCIA:

El trabajo de OJDinteractiva, la división de INFORMACIÓN Y CONTROL DE PUBLICACIONES S.A (INTROL) se limita a la realización de pruebas para la revisión de los datos de recuento suministrados por el editor con la finalidad de expresar una opinión sobre la razonabilidad de dichos datos de acuerdo con las Normas Técnicas para el control de los MEC.

Por tanto, INTROL no acepta responsabilidad alguna por las inexactitudes o errores que puedan existir en los datos de recuento. Tampoco acepta ninguna responsabilidad por la falsedad en los datos de recuento recibidos del editor, ni por otros datos de medición que no están incluidos en el análisis.

Julio - 2019

OJDinteractiva