



## INFORMACION Y CONTROL DE PUBLICACIONES, S.A.

Velázquez, 46, 1º Drcha - Tel. 91 435 00 32 Fax 91 435 96 05 - 28001 - MADRID  
 Entença, 218 Entr. 7 - Tel 93 439 24 18 Fax 93 419 25 34 - 08029 - BARCELONA

**Título:** SETMANARISOLLER.CAT  
**URL Primaria:** http://setmanarisoller.cat  
**Editor:** Ediciones Jemma, S.L.  
**Domicilio:** Paseo de Mallorca, nº 9, A  
**Ciudad:** 07011 PALMA DE MALLORCA  
**Teléfono:** 971 788 400  
**Fax:** 971 719 706  
**E-mail:**  
**Clasificación:** Noticias e Información  
**Sub-Clasificación:** Noticias globales y actualidad



### 1. Cifras totales y promedios (Nacional e Internacional)

MES - AÑO	NAVEGADORES UNICOS	VISITAS	PAGINAS
Enero - 2019	1.939	3.080	4.796
<b>PROMEDIO DIARIO</b>	<b>91</b>	<b>99</b>	<b>155</b>
<b>PROMEDIO LUNES-VIERNES</b>	<b>94</b>	<b>103</b>	<b>154</b>
<b>PROMEDIO SABADO-DOMINGO</b>	<b>81</b>	<b>90</b>	<b>156</b>
<b>PAGINAS / VISITAS</b>	<b>1,56</b>		
<b>DURACION MEDIA VISITAS</b>	<b>0:00:48</b>		
<b>DURACION MEDIA PAGINAS</b>	<b>0:01:25</b>		

### 2. Secciones (Nacional e Internacional)

	PAGINAS	%
<b>HOME</b>	2.385	49.73 %
<b>RESTO</b>	2.411	50.27 %

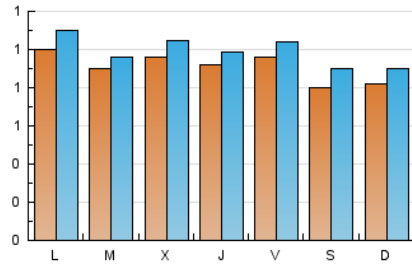
### 3. Por día del mes (Nacional e Internacional)

Día	N. únicos	Visitas	Páginas	Día	N. únicos	Visitas	Páginas	Día	N. únicos	Visitas	Páginas
1	77	82	138	11	88	102	152	21	101	112	154
2	105	111	158	12	87	94	136	22	92	98	161
3	100	111	245	13	82	91	156	23	100	108	151
4	105	115	165	14	104	110	175	24	94	101	134
5	85	95	119	15	68	75	161	25	101	106	140
6	86	98	257	16	82	90	142	26	71	83	113
7	109	120	179	17	81	88	102	27	67	72	162
8	102	108	156	18	88	94	110	28	86	96	154
9	95	112	221	19	77	87	117	29	110	119	156
10	96	102	134	20	92	99	190	30	97	106	124
								31	89	95	134

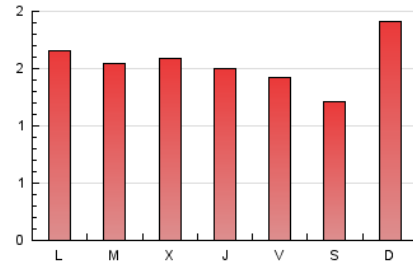
4. Gráficas (Nacional e Internacional)

4.1 Por día de la semana (promedio)

N. únicos / Visitas (x 100)



Páginas (x 100)

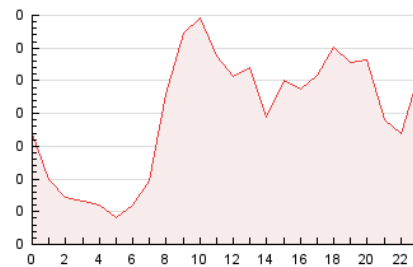


4.2 Por franja horaria (promedio)

Visitas (x 1000)

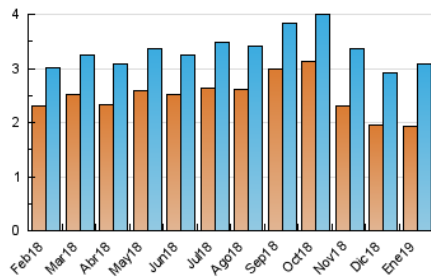


Páginas (x 1000)

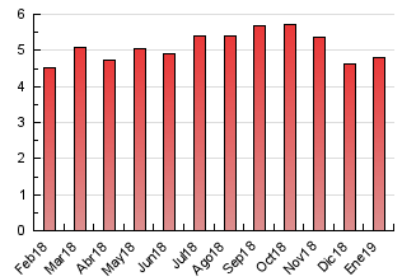


4.3 Por meses

N. únicos / Visitas (x 1000)



Páginas (x 1000)





## INFORMACION Y CONTROL DE PUBLICACIONES, S.A.

Velázquez, 46, 1º Drcha - Tel. 91 435 00 32 Fax 91 435 96 05 - 28001 - MADRID  
 Entença, 218 Entr. 7 - Tel 93 439 24 18 Fax 93 419 25 34 - 08029 - BARCELONA

### Anexo - Tráfico Nacional

**Título:** SETMANARISOLLER.CAT  
**URL Primaria:** http://setmanarisoller.cat  
**Editor:** Ediciones Jemma, S.L.  
**Domicilio:** Paseo de Mallorca, nº 9, A  
**Ciudad:** 07011 PALMA DE MALLORCA  
**Teléfono:** 971 788 400  
**Fax:** 971 719 706  
**E-mail:**  
**Clasificación:** Noticias e Información  
**Sub-Clasificación:** Noticias globales y actualidad



#### 1. Cifras totales y promedios (Nacional)

MES - AÑO	NAVEGADORES UNICOS	VISITAS	PAGINAS
Enero - 2019	1.078	1.613	3.059
<b>PROMEDIO DIARIO</b>	<b>49</b>	<b>52</b>	<b>99</b>
<b>PROMEDIO LUNES-VIERNES</b>	<b>51</b>	<b>54</b>	<b>97</b>
<b>PROMEDIO SABADO-DOMINGO</b>	<b>43</b>	<b>46</b>	<b>103</b>
<b>PAGINAS / VISITAS</b>	<b>1,90</b>		
<b>DURACION MEDIA VISITAS</b>	<b>0:01:13</b>		
<b>DURACION MEDIA PAGINAS</b>	<b>0:01:21</b>		

#### 2. Secciones (Nacional)

	PAGINAS	%
<b>HOME</b>	1.229	40.18 %
<b>RESTO</b>	1.830	59.82 %

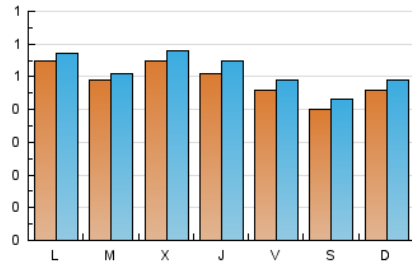
#### 3. Por día del mes (Nacional)

Día	N. únicos	Visitas	Páginas	Día	N. únicos	Visitas	Páginas	Día	N. únicos	Visitas	Páginas
1	39	39	92	11	46	55	102	21	54	58	86
2	57	60	99	12	38	41	79	22	64	66	104
3	59	67	201	13	45	49	95	23	60	62	99
4	52	55	93	14	61	62	120	24	58	60	82
5	44	48	69	15	37	40	125	25	45	45	77
6	46	52	205	16	44	47	94	26	41	45	75
7	51	55	96	17	42	45	54	27	38	40	97
8	55	57	102	18	42	42	52	28	53	54	88
9	53	60	145	19	37	38	65	29	48	51	79
10	48	50	78	20	53	55	138	30	60	62	76
								31	49	53	92

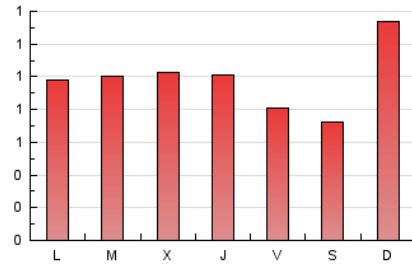
4. Gráficas (Nacional)

4.1 Por día de la semana (promedio)

N. únicos / Visitas (x 100)



Páginas (x 100)

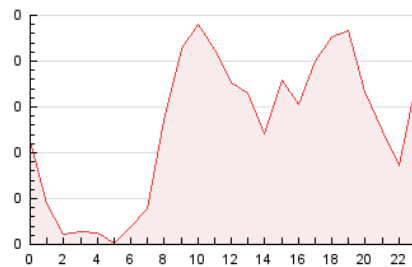


4.2 Por franja horaria (promedio)

Visitas (x 1000)

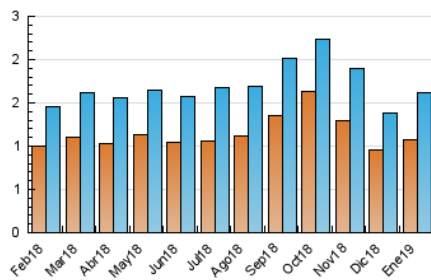


Páginas (x 1000)

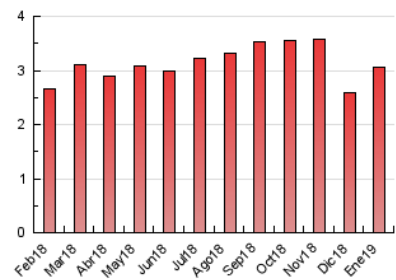


4.3 Por meses

N. únicos / Visitas (x 1000)



Páginas (x 1000)



## 5. Observaciones

Este Medio Electrónico de Comunicación ha sido medido por la herramienta Google Analytics de Google

## 6. Definiciones básicas (Para más información ver Normas Técnicas para el Control de los Medios Electrónicos de Comunicación)

### Página Vista:

Conjunto de ficheros enviado a un usuario como resultado de una petición del mismo recibida por el servidor. Cuando la página está formada por varios marcos (frames), el conjunto de los mismos tendrá, a efectos de cómputo, la consideración de una página unitaria.

### Visita:

Una secuencia ininterrumpida de páginas servidas a un usuario válido. Si dicho usuario no realiza peticiones de páginas en un periodo de tiempo (30 min) la siguiente petición constituirá el inicio de una nueva visita.

### Navegador Único:

Total de combinaciones únicas de una dirección IP y un identificador adicional. Los medios pueden utilizar cookies o el Identificador de Alta de registro.

### Duración Página Vista:

Tiempo acumulado en segundos de todas las páginas vistas (en visitas de dos o más páginas vistas), dividido por el número total de páginas vistas.

### Duración Visita:

Tiempo en segundos de todas las visitas de dos o más páginas vistas, dividido por el número total de visitas de dos o más páginas vistas.

### Tráfico nacional:

Audiencia/difusión correspondiente a España medida en base a los datos de las direcciones IP registradas por el sistema de medición.

## 7. Opinión

De OJDinteractiva, la división de INFORMACIÓN Y CONTROL DE PUBLICACIONES S.A.:

Hemos examinado la información facilitada por el editor del medio electrónico para el periodo que comprende la presente certificación.

Nuestro examen se ha realizado de acuerdo con las normas y procedimientos establecidos en las Normas Técnicas para el Control de los Medios Electrónicos de Comunicación.

En nuestra opinión, la presente acta presenta razonablemente la difusión/audiencia registrada por este medio electrónico.

### ADVERTENCIA:

El trabajo de OJDinteractiva, la división de INFORMACIÓN Y CONTROL DE PUBLICACIONES S.A (INTROL) se limita a la realización de pruebas para la revisión de los datos de recuento suministrados por el editor con la finalidad de expresar una opinión sobre la razonabilidad de dichos datos de acuerdo con las Normas Técnicas para el control de los MEC.

Por tanto, INTROL no acepta responsabilidad alguna por las inexactitudes o errores que puedan existir en los datos de recuento. Tampoco acepta ninguna responsabilidad por la falsedad en los datos de recuento recibidos del editor, ni por otros datos de medición que no están incluidos en el análisis.

Febrero - 2019

OJDinteractiva