



## INFORMACION Y CONTROL DE PUBLICACIONES, S.A.

Velázquez, 46, 1º Drcha - Tel. 91 435 00 32 Fax 91 435 96 05 - 28001 - MADRID  
 Entença, 218 Entr. 7 - Tel 93 439 24 18 Fax 93 419 25 34 - 08029 - BARCELONA

**Título:** DIARIOELHIERRO.ES  
**URL Primaria:** http://www.diarioelhierro.es  
**Editor:** Sergio Gutiérrez Trujillo  
**Domicilio:** El Carmen, 19, Apartamento 1º izda.  
**Ciudad:** 38910 LA CALETA-VALVERDE  
**Teléfono:**  
**Fax:**  
**E-mail:**  
**Clasificación:** Noticias e Información  
**Sub-Clasificación:** Noticias globales y actualidad

DiarioElHierro.es

### 1. Cifras totales y promedios (Nacional e Internacional)

MES - AÑO	NAVEGADORES UNICOS	VISITAS	PAGINAS
Septiembre - 2018	5.630	13.389	23.167
<b>PROMEDIO DIARIO</b>	<b>376</b>	<b>446</b>	<b>772</b>
<b>PROMEDIO LUNES-VIERNES</b>	454	544	957
<b>PROMEDIO SABADO-DOMINGO</b>	220	251	403
<b>PAGINAS / VISITAS</b>	1,73		
<b>DURACION MEDIA VISITAS</b>	0:01:29		
<b>DURACION MEDIA PAGINAS</b>	0:02:02		

### 2. Secciones (Nacional e Internacional)

	PAGINAS	%
<b>HOME</b>	13.040	56.29 %
<b>RESTO</b>	10.127	43.71 %

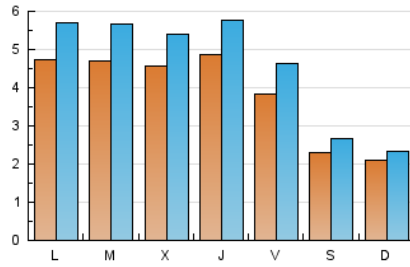
### 3. Por día del mes (Nacional e Internacional)

Día	N. únicos	Visitas	Páginas	Día	N. únicos	Visitas	Páginas	Día	N. únicos	Visitas	Páginas
1	193	216	281	11	748	873	1.641	21	300	365	587
2	191	212	292	12	630	729	1.223	22	207	238	356
3	489	557	928	13	831	982	1.885	23	197	223	364
4	454	545	1.122	14	426	525	1.098	24	278	339	506
5	534	635	1.224	15	249	290	555	25	297	370	546
6	501	588	1.056	16	236	264	473	26	329	385	561
7	500	606	1.063	17	537	662	1.166	27	303	357	483
8	300	352	598	18	385	484	883	28	306	353	514
9	221	252	422	19	334	415	617	29	206	239	383
10	592	724	1.442	20	312	385	594	30	199	224	304

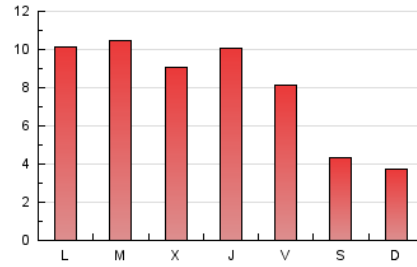
4. Gráficas (Nacional e Internacional)

4.1 Por día de la semana (promedio)

N. únicos / Visitas (x 100)

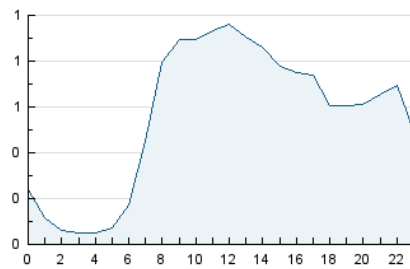


Páginas (x 100)

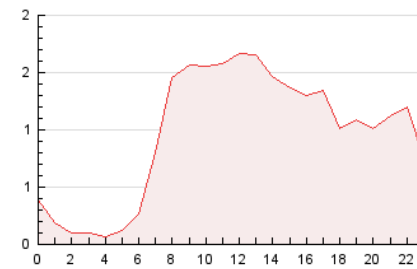


4.2 Por franja horaria (promedio)

Visitas (x 1000)

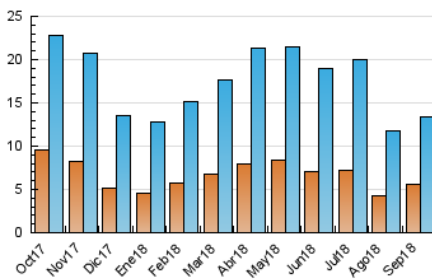


Páginas (x 1000)

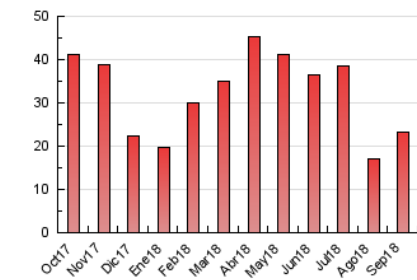


4.3 Por meses

N. únicos / Visitas (x 1000)



Páginas (x 1000)





## INFORMACION Y CONTROL DE PUBLICACIONES, S.A.

Velázquez, 46, 1º Drcha - Tel. 91 435 00 32 Fax 91 435 96 05 - 28001 - MADRID  
 Entença, 218 Entr. 7 - Tel 93 439 24 18 Fax 93 419 25 34 - 08029 - BARCELONA

### Anexo - Tráfico Nacional

**Título:** DIARIOELHIERRO.ES  
**URL Primaria:** http://www.diarioelhierro.es  
**Editor:** Sergio Gutiérrez Trujillo  
**Domicilio:** El Carmen, 19, Apartamento 1º izda.  
**Ciudad:** 38910 LA CALETA-VALVERDE  
**Teléfono:**  
**Fax:**  
**E-mail:**  
**Clasificación:** Noticias e Información  
**Sub-Clasificación:** Noticias globales y actualidad

DiarioElHierro.es

#### 1. Cifras totales y promedios (Nacional)

MES - AÑO	NAVEGADORES UNICOS	VISITAS	PAGINAS
Septiembre - 2018	5.160	12.628	21.977
<b>PROMEDIO DIARIO</b>	<b>352</b>	<b>421</b>	<b>733</b>
<b>PROMEDIO LUNES-VIERNES</b>	<b>426</b>	<b>514</b>	<b>910</b>
<b>PROMEDIO SABADO-DOMINGO</b>	<b>205</b>	<b>235</b>	<b>377</b>
<b>PAGINAS / VISITAS</b>	<b>1,74</b>		
<b>DURACION MEDIA VISITAS</b>	<b>0:01:31</b>		
<b>DURACION MEDIA PAGINAS</b>	<b>0:02:02</b>		

#### 2. Secciones (Nacional)

	PAGINAS	%
<b>HOME</b>	12.474	56.76 %
<b>RESTO</b>	9.503	43.24 %

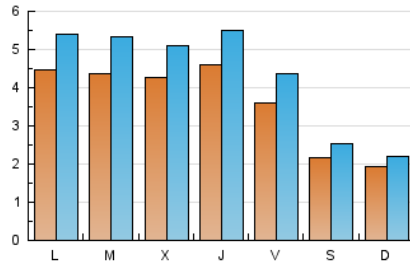
#### 3. Por día del mes (Nacional)

Día	N. únicos	Visitas	Páginas	Día	N. únicos	Visitas	Páginas	Día	N. únicos	Visitas	Páginas
1	184	207	268	11	685	804	1.536	21	285	350	559
2	176	197	274	12	578	675	1.136	22	198	229	342
3	457	524	875	13	796	947	1.827	23	184	210	339
4	424	512	1.074	14	401	499	1.057	24	259	320	481
5	493	593	1.168	15	233	273	524	25	276	349	519
6	467	553	996	16	221	247	447	26	312	368	536
7	459	562	999	17	511	633	1.115	27	286	339	452
8	280	330	560	18	367	462	851	28	292	338	495
9	206	236	399	19	321	402	597	29	190	219	342
10	555	684	1.379	20	289	362	555	30	181	204	275

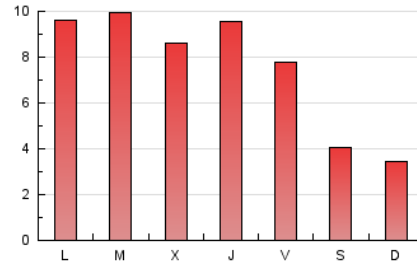
4. Gráficas (Nacional)

4.1 Por día de la semana (promedio)

N. únicos / Visitas (x 100)

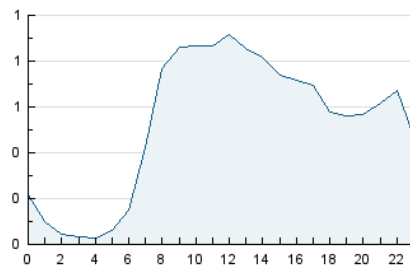


Páginas (x 100)

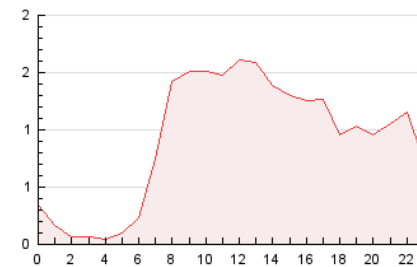


4.2 Por franja horaria (promedio)

Visitas (x 1000)

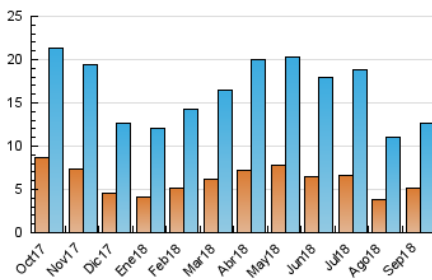


Páginas (x 1000)

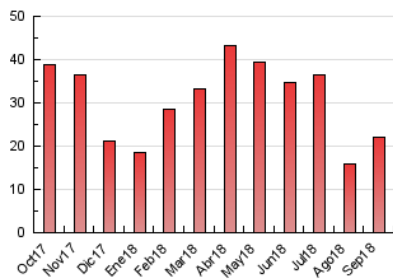


4.3 Por meses

N. únicos / Visitas (x 1000)



Páginas (x 1000)



## 5. Observaciones

Este Medio Electrónico de Comunicación ha sido medido por la herramienta Google Analytics de Google

## 6. Definiciones básicas (Para más información ver Normas Técnicas para el Control de los Medios Electrónicos de Comunicación)

### Página Vista:

Conjunto de ficheros enviado a un usuario como resultado de una petición del mismo recibida por el servidor. Cuando la página está formada por varios marcos (frames), el conjunto de los mismos tendrá, a efectos de cómputo, la consideración de una página unitaria.

### Visita:

Una secuencia ininterrumpida de páginas servidas a un usuario válido. Si dicho usuario no realiza peticiones de páginas en un periodo de tiempo (30 min) la siguiente petición constituirá el inicio de una nueva visita.

### Navegador Único:

Total de combinaciones únicas de una dirección IP y un identificador adicional. Los medios pueden utilizar cookies o el Identificador de Alta de registro.

### Duración Página Vista:

Tiempo acumulado en segundos de todas las páginas vistas (en visitas de dos o más páginas vistas), dividido por el número total de páginas vistas.

### Duración Visita:

Tiempo en segundos de todas las visitas de dos o más páginas vistas, dividido por el número total de visitas de dos o más páginas vistas.

### Tráfico nacional:

Audiencia/difusión correspondiente a España medida en base a los datos de las direcciones IP registradas por el sistema de medición.

## 7. Opinión

De OJDinteractiva, la división de INFORMACIÓN Y CONTROL DE PUBLICACIONES S.A.:

Hemos examinado la información facilitada por el editor del medio electrónico para el periodo que comprende la presente certificación.

Nuestro examen se ha realizado de acuerdo con las normas y procedimientos establecidos en las Normas Técnicas para el Control de los Medios Electrónicos de Comunicación.

En nuestra opinión, la presente acta presenta razonablemente la difusión/audiencia registrada por este medio electrónico.

### ADVERTENCIA:

El trabajo de OJDinteractiva, la división de INFORMACIÓN Y CONTROL DE PUBLICACIONES S.A (INTROL) se limita a la realización de pruebas para la revisión de los datos de recuento suministrados por el editor con la finalidad de expresar una opinión sobre la razonabilidad de dichos datos de acuerdo con las Normas Técnicas para el control de los MEC.

Por tanto, INTROL no acepta responsabilidad alguna por las inexactitudes o errores que puedan existir en los datos de recuento. Tampoco acepta ninguna responsabilidad por la falsedad en los datos de recuento recibidos del editor, ni por otros datos de medición que no están incluidos en el análisis.

Octubre - 2018

OJDinteractiva