



INFORMACION Y CONTROL DE PUBLICACIONES, S.A.

Velázquez, 46, 1ª Drcha - Tel. 91 435 00 32 Fax 91 435 96 05 - 28001 - MADRID
Av. Diagonal 497, 5a planta - Tel 93 439 24 18 Fax 93 419 25 34 - 08029 - BARCELONA

Título: DIARIOELHIERRO.ES
URL Primaria: http://www.diarioelhierro.es
Editor: Diario El Hierro Producciones, S.L.
Domicilio: Avda. Dacio Darías, 30
Ciudad: 38900 EL HIERRO
Teléfono:
Fax:
E-mail:
Clasificación: Noticias e Información
Sub-Clasificación: Noticias globales y actualidad

DiarioElHierro.es
2005 - 2025 20 años a tu lado
Claramente informado

1. Cifras totales y promedios (Nacional e Internacional)

MES - AÑO	NAVEGADORES UNICOS	VISITAS	PAGINAS
Mayo - 2026	3.563	10.793	20.940
PROMEDIO DIARIO	262	347	675
PROMEDIO LUNES-VIERNES	304	403	787
PROMEDIO SABADO-DOMINGO	175	230	441
PAGINAS / VISITAS	1,95		
DURACION MEDIA VISITAS	0:04:00		
TIEMPO INTERACCIÓN MEDIO	0:02:57		

2. Secciones (Nacional e Internacional)

	PAGINAS	%
HOME	12.561	59.99 %
RESTO	8.379	40.01 %

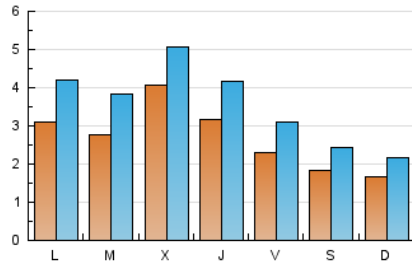
3. Por día del mes (Nacional e Internacional)

Día	N. únicos	Visitas	Páginas	Día	N. únicos	Visitas	Páginas	Día	N. únicos	Visitas	Páginas
1	174	238	518	11	279	396	937	21	249	344	661
2	213	271	496	12	262	357	764	22	226	314	560
3	150	193	329	13	224	314	615	23	163	220	450
4	367	485	951	14	299	387	828	24	155	205	412
5	285	419	748	15	244	321	623	25	292	405	868
6	860	984	1.506	16	171	234	485	26	242	351	681
7	410	524	843	17	163	214	393	27	294	389	840
8	274	357	677	18	296	391	784	28	313	412	880
9	198	268	479	19	313	406	866	29	231	322	654
10	190	245	504	20	251	346	722	30	166	225	393
								31	178	223	473

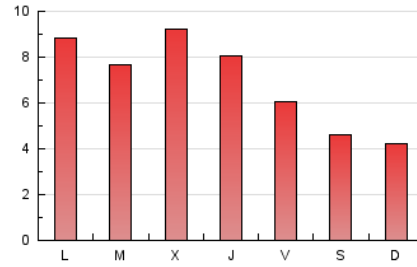
4. Gráficas (Nacional e Internacional)

4.1 Por día de la semana (promedio)

N. únicos / Visitas (x 100)

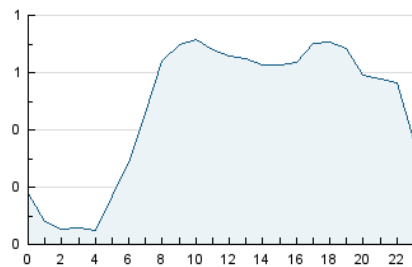


Páginas (x 100)

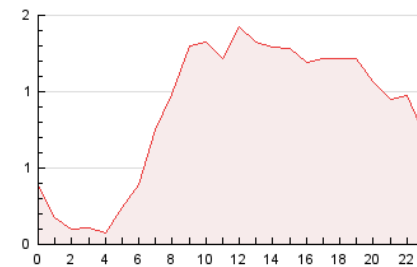


4.2 Por franja horaria (promedio)

Visitas_ (x 1000)

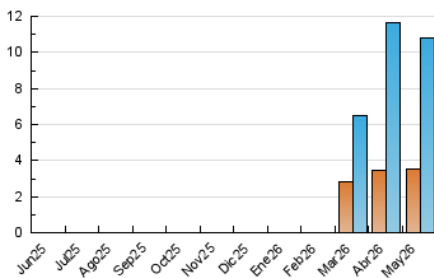


Páginas (x 1000)

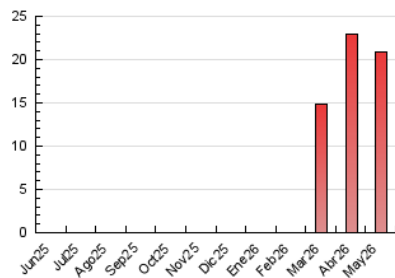


4.3 Por meses

N. únicos / Visitas (x 1000)



Páginas (x 1000)





INFORMACION Y CONTROL DE PUBLICACIONES, S.A.

Velázquez, 46, 1ª Drcha - Tel. 91 435 00 32 Fax 91 435 96 05 - 28001 - MADRID
Av. Diagonal 497, 5a planta - Tel 93 439 24 18 Fax 93 419 25 34 - 08029 - BARCELONA

Anexo - Tráfico Nacional

Título: DIARIOELHIERRO.ES
URL Primaria: http://www.diarioelhierro.es
Editor: Diario El Hierro Producciones, S.L.
Domicilio: Avda. Dacio Darías, 30
Ciudad: 38900 EL HIERRO
Teléfono:
Fax:
E-mail:
Clasificación: Noticias e Información
Sub-Clasificación: Noticias globales y actualidad

DiarioElHierro.es
2005 - 2025 20 años a tu lado
Claramente informado

1. Cifras totales y promedios (Nacional)

MES - AÑO	NAVEGADORES UNICOS	VISITAS	PAGINAS
Mayo - 2026	3.283	10.137	19.459
PROMEDIO DIARIO	240	321	628
PROMEDIO LUNES-VIERNES	279	374	734
PROMEDIO SABADO-DOMINGO	158	210	405
PAGINAS / VISITAS	1,95		
DURACION MEDIA VISITAS	0:04:04		
TIEMPO INTERACCIÓN MEDIO	0:02:51		

2. Secciones (Nacional)

	PAGINAS	%
HOME	11.812	60.70 %
RESTO	7.647	39.30 %

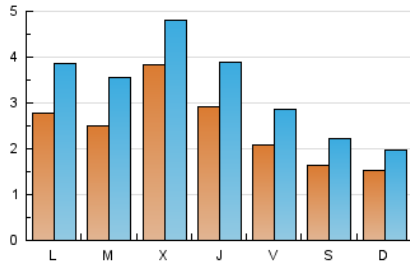
3. Por día del mes (Nacional)

Día	N. únicos	Visitas	Páginas	Día	N. únicos	Visitas	Páginas	Día	N. únicos	Visitas	Páginas
1	154	217	461	11	248	358	873	21	225	318	613
2	193	247	457	12	239	327	720	22	213	300	528
3	136	170	279	13	205	290	570	23	144	199	418
4	336	452	890	14	273	359	780	24	141	187	362
5	259	390	679	15	223	297	575	25	265	375	815
6	825	943	1.437	16	158	219	464	26	219	326	628
7	379	489	780	17	147	197	360	27	271	366	805
8	243	322	609	18	263	353	714	28	287	384	823
9	175	245	427	19	288	379	813	29	209	293	607
10	173	228	472	20	234	326	685	30	151	206	365
								31	161	204	450

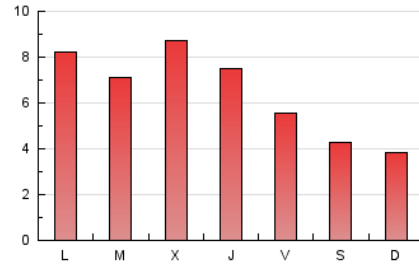
4. Gráficas (Nacional)

4.1 Por día de la semana (promedio)

N. únicos / Visitas (x 100)

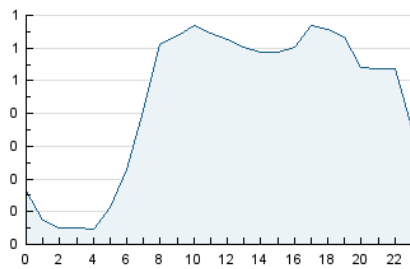


Páginas (x 100)

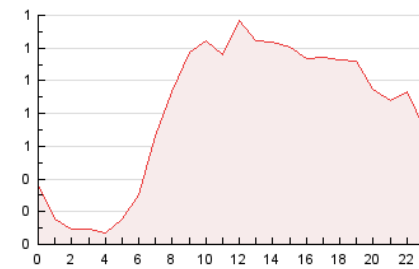


4.2 Por franja horaria (promedio)

Visitas_ (x 1000)

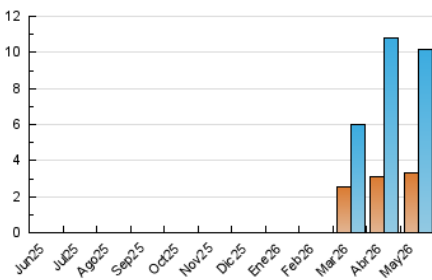


Páginas (x 1000)

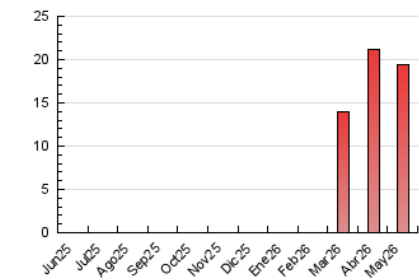


4.3 Por meses

N. únicos / Visitas (x 1000)



Páginas (x 1000)



5. Observaciones

Este Medio Electrónico de Comunicación ha sido medido por la herramienta Google Analytics de Google (GA4).

6. Definiciones básicas (Para más información ver Normas Técnicas para el Control de los Medios Electrónicos de Comunicación)

Página Vista:

Conjunto de ficheros enviado a un usuario como resultado de una petición del mismo recibida por el servidor. Cuando la página está formada por varios marcos (frames), el conjunto de los mismos tendrá, a efectos de cómputo, la consideración de una página unitaria.

Visita:

Una secuencia ininterrumpida de páginas servidas a un usuario válido. Si dicho usuario no realiza peticiones de páginas en un periodo de tiempo (30 min) la siguiente petición constituirá el inicio de una nueva visita.

Navegador Único:

Total de combinaciones únicas de una dirección IP y un identificador adicional. Los medios pueden utilizar cookies o el Identificador de Alta de registro.

Duración Página Vista:

Tiempo acumulado en segundos de todas las páginas vistas (en visitas de dos o más páginas vistas), dividido por el número total de páginas vistas.

Duración Visita:

Tiempo en segundos de todas las visitas de dos o más páginas vistas, dividido por el número total de visitas de dos o más páginas vistas.

Tráfico nacional:

Audiencia/difusión correspondiente a España medida en base a los datos de las direcciones IP registradas por el sistema de medición.

7. Opinión

De OJDinteractiva, la división de INFORMACIÓN Y CONTROL DE PUBLICACIONES S.A.:

Hemos examinado la información facilitada por el editor del medio electrónico para el periodo que comprende la presente certificación.

Nuestro examen se ha realizado de acuerdo con las normas y procedimientos establecidos en las Normas Técnicas para el Control de los Medios Electrónicos de Comunicación.

En nuestra opinión, la presente acta presenta razonablemente la difusión/audiencia registrada por este medio electrónico.

ADVERTENCIA:

El trabajo de OJDinteractiva, la división de INFORMACIÓN Y CONTROL DE PUBLICACIONES S.A (INTROL) se limita a la realización de pruebas para la revisión de los datos de recuento suministrados por el editor con la finalidad de expresar una opinión sobre la razonabilidad de dichos datos de acuerdo con las Normas Técnicas para el control de los MEC.

Por tanto, INTROL no acepta responsabilidad alguna por las inexactitudes o errores que puedan existir en los datos de recuento. Tampoco acepta ninguna responsabilidad por la falsedad en los datos de recuento recibidos del editor, ni por otros datos de medición que no están incluidos en el análisis.

Junio - 2026

OJDinteractiva