



## INFORMACION Y CONTROL DE PUBLICACIONES, S.A.

Velázquez, 46, 1º Drcha - Tel. 91 435 00 32 Fax 91 435 96 05 - 28001 - MADRID  
 Entença, 218 Entr. 7 - Tel 93 439 24 18 Fax 93 419 25 34 - 08029 - BARCELONA

**Título:** PANXING.NET  
**URL Primaria:** http://panxing.net  
**Editor:** EM25 Global Creativity, S.L.  
**Domicilio:** Enric Morera, 25  
**Ciudad:** 08339 VILASSAR DE DALT  
**Teléfono:** 93 753 27 08  
**Fax:**  
**E-mail:**  
**Clasificación:** Noticias e Información  
**Sub-Clasificación:** Directorios/Guías locales



### 1. Cifras totales y promedios (Nacional e Internacional)

MES - AÑO	NAVEGADORES UNICOS	VISITAS	PAGINAS
Diciembre - 2019	16.895	21.702	39.397
<b>PROMEDIO DIARIO</b>	<b>620</b>	<b>700</b>	<b>1.271</b>
<b>PROMEDIO LUNES-VIERNES</b>	565	637	1.145
<b>PROMEDIO SABADO-DOMINGO</b>	753	854	1.580
<b>PAGINAS / VISITAS</b>	1,82		
<b>DURACION MEDIA VISITAS</b>	0:01:25		
<b>DURACION MEDIA PAGINAS</b>	0:01:44		

### 2. Secciones (Nacional e Internacional)

	PAGINAS	%
<b>HOME</b>	1.149	2.92 %
<b>RESTO</b>	38.248	97.08 %

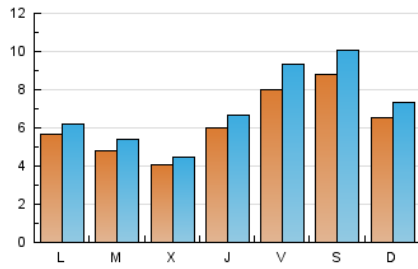
### 3. Por día del mes (Nacional e Internacional)

Día	N. únicos	Visitas	Páginas	Día	N. únicos	Visitas	Páginas	Día	N. únicos	Visitas	Páginas
1	424	469	829	11	316	357	605	21	499	554	1.164
2	542	598	1.105	12	309	350	582	22	337	374	679
3	551	638	1.187	13	324	361	577	23	471	499	978
4	612	668	1.177	14	425	466	798	24	429	475	727
5	971	1.080	2.162	15	439	476	840	25	399	443	847
6	1.484	1.754	3.201	16	345	384	645	26	822	894	1.843
7	1.358	1.595	2.866	17	326	367	599	27	1.054	1.238	2.475
8	821	952	1.658	18	291	332	518	28	1.224	1.407	2.678
9	501	530	792	19	300	340	644	29	1.246	1.394	2.705
10	388	424	630	20	330	389	642	30	959	1.089	1.921
								31	716	805	1.323

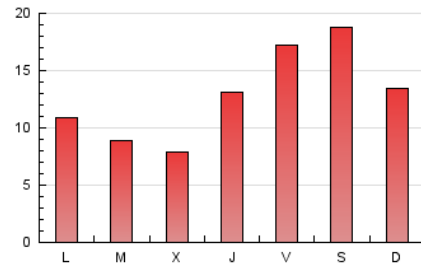
4. Gráficas (Nacional e Internacional)

4.1 Por día de la semana (promedio)

N. únicos / Visitas (x 100)



Páginas (x 100)

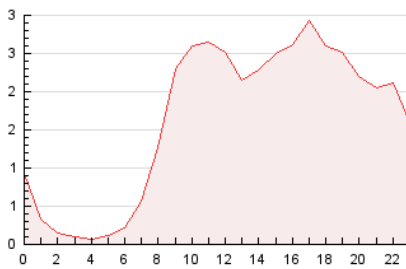


4.2 Por franja horaria (promedio)

Visitas (x 1000)

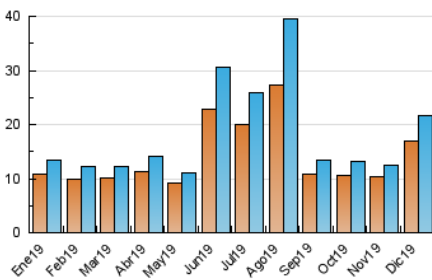


Páginas (x 1000)

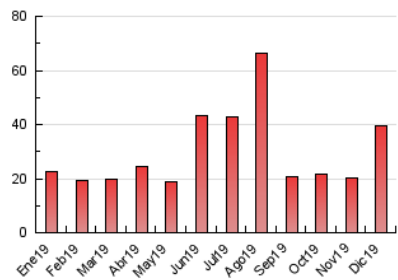


4.3 Por meses

N. únicos / Visitas (x 1000)



Páginas (x 1000)





## INFORMACION Y CONTROL DE PUBLICACIONES, S.A.

Velázquez, 46, 1º Drcha - Tel. 91 435 00 32 Fax 91 435 96 05 - 28001 - MADRID  
 Entença, 218 Entr. 7 - Tel 93 439 24 18 Fax 93 419 25 34 - 08029 - BARCELONA

### Anexo - Tráfico Nacional

**Título:** PANXING.NET  
**URL Primaria:** http://panxing.net  
**Editor:** EM25 Global Creativity, S.L.  
**Domicilio:** Enric Morera, 25  
**Ciudad:** 08339 VILASSAR DE DALT  
**Teléfono:** 93 753 27 08  
**Fax:**  
**E-mail:**  
**Clasificación:** Noticias e Información  
**Sub-Clasificación:** Directorios/Guías locales



#### 1. Cifras totales y promedios (Nacional)

MES - AÑO	NAVEGADORES UNICOS	VISITAS	PAGINAS
Diciembre - 2019	16.137	20.735	37.853
<b>PROMEDIO DIARIO</b>	<b>591</b>	<b>669</b>	<b>1.221</b>
<b>PROMEDIO LUNES-VIERNES</b>	<b>539</b>	<b>608</b>	<b>1.102</b>
<b>PROMEDIO SABADO-DOMINGO</b>	<b>720</b>	<b>818</b>	<b>1.513</b>
<b>PAGINAS / VISITAS</b>	<b>1,83</b>		
<b>DURACION MEDIA VISITAS</b>	<b>0:01:26</b>		
<b>DURACION MEDIA PAGINAS</b>	<b>0:01:44</b>		

#### 2. Secciones (Nacional)

	PAGINAS	%
<b>HOME</b>	1.084	2.86 %
<b>RESTO</b>	36.769	97.14 %

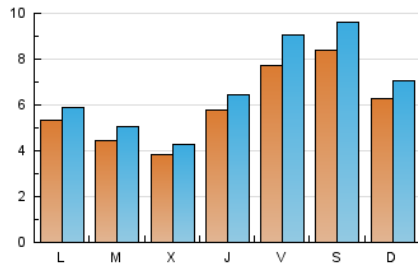
#### 3. Por día del mes (Nacional)

Día	N. únicos	Visitas	Páginas	Día	N. únicos	Visitas	Páginas	Día	N. únicos	Visitas	Páginas
1	414	459	790	11	303	344	587	21	480	535	1.134
2	526	579	1.068	12	294	334	562	22	314	350	634
3	529	615	1.161	13	301	336	539	23	431	459	930
4	582	635	1.131	14	391	428	747	24	356	396	637
5	935	1.039	2.092	15	405	441	802	25	389	433	834
6	1.448	1.710	3.145	16	319	355	606	26	802	873	1.785
7	1.312	1.543	2.739	17	291	331	549	27	1.015	1.189	2.370
8	791	918	1.605	18	267	306	479	28	1.171	1.346	2.577
9	477	506	755	19	288	328	632	29	1.204	1.346	2.589
10	373	407	609	20	317	375	619	30	929	1.054	1.878
								31	679	765	1.268

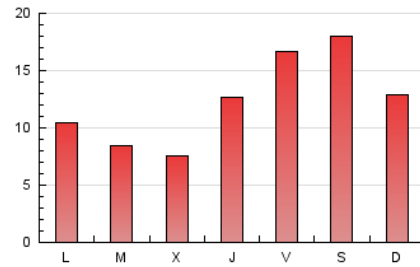
#### 4. Gráficas (Nacional)

##### 4.1 Por día de la semana (promedio)

N. únicos / Visitas (x 100)



Páginas (x 100)

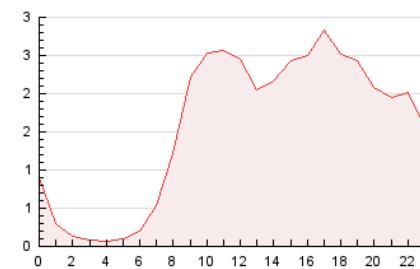


##### 4.2 Por franja horaria (promedio)

Visitas (x 1000)

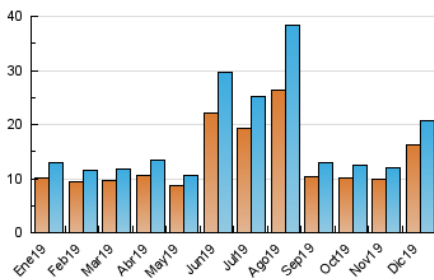


Páginas (x 1000)

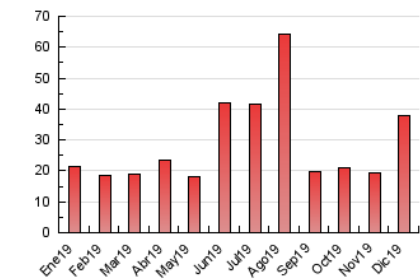


##### 4.3 Por meses

N. únicos / Visitas (x 1000)



Páginas (x 1000)



## 5. Observaciones

Este Medio Electrónico de Comunicación ha sido medido por la herramienta Google Analytics de Google

## 6. Definiciones básicas (Para más información ver Normas Técnicas para el Control de los Medios Electrónicos de Comunicación)

### Página Vista:

Conjunto de ficheros enviado a un usuario como resultado de una petición del mismo recibida por el servidor. Cuando la página está formada por varios marcos (frames), el conjunto de los mismos tendrá, a efectos de cómputo, la consideración de una página unitaria.

### Visita:

Una secuencia ininterrumpida de páginas servidas a un usuario válido. Si dicho usuario no realiza peticiones de páginas en un periodo de tiempo (30 min) la siguiente petición constituirá el inicio de una nueva visita.

### Navegador Único:

Total de combinaciones únicas de una dirección IP y un identificador adicional. Los medios pueden utilizar cookies o el Identificador de Alta de registro.

### Duración Página Vista:

Tiempo acumulado en segundos de todas las páginas vistas (en visitas de dos o más páginas vistas), dividido por el número total de páginas vistas.

### Duración Visita:

Tiempo en segundos de todas las visitas de dos o más páginas vistas, dividido por el número total de visitas de dos o más páginas vistas.

### Tráfico nacional:

Audiencia/difusión correspondiente a España medida en base a los datos de las direcciones IP registradas por el sistema de medición.

## 7. Opinión

De OJDinteractiva, la división de INFORMACIÓN Y CONTROL DE PUBLICACIONES S.A.:

Hemos examinado la información facilitada por el editor del medio electrónico para el periodo que comprende la presente certificación.

Nuestro examen se ha realizado de acuerdo con las normas y procedimientos establecidos en las Normas Técnicas para el Control de los Medios Electrónicos de Comunicación.

En nuestra opinión, la presente acta presenta razonablemente la difusión/audiencia registrada por este medio electrónico.

### ADVERTENCIA:

El trabajo de OJDinteractiva, la división de INFORMACIÓN Y CONTROL DE PUBLICACIONES S.A (INTROL) se limita a la realización de pruebas para la revisión de los datos de recuento suministrados por el editor con la finalidad de expresar una opinión sobre la razonabilidad de dichos datos de acuerdo con las Normas Técnicas para el control de los MEC.

Por tanto, INTROL no acepta responsabilidad alguna por las inexactitudes o errores que puedan existir en los datos de recuento. Tampoco acepta ninguna responsabilidad por la falsedad en los datos de recuento recibidos del editor, ni por otros datos de medición que no están incluidos en el análisis.

- 2019

OJDinteractiva