



## INFORMACION Y CONTROL DE PUBLICACIONES, S.A.

Velázquez, 46, 1ª Drcha - Tel. 91 435 00 32 Fax 91 435 96 05 - 28001 - MADRID  
Av. Diagonal 497, 5a planta - Tel 93 439 24 18 Fax 93 419 25 34 - 08029 - BARCELONA

**Título:** PANXING.NET  
**URL Primaria:** http://panxing.net  
**Editor:** EM25 Global Creativity, S.L.  
**Domicilio:** Enric Morera, 25  
**Ciudad:** 08339 VILASSAR DE DALT  
**Teléfono:** 93 753 27 08  
**Fax:**  
**E-mail:**  
**Clasificación:** Noticias e Información  
**Sub-Clasificación:** Directorios/Guías locales



### 1. Cifras totales y promedios (Nacional e Internacional)

MES - AÑO	NAVEGADORES UNICOS	VISITAS	PAGINAS
Febrero - 2023	6.462	7.295	10.167
<b>PROMEDIO DIARIO</b>	<b>247</b>	<b>261</b>	<b>363</b>
<b>PROMEDIO LUNES-VIERNES</b>	227	239	339
<b>PROMEDIO SABADO-DOMINGO</b>	298	315	422
<b>PAGINAS / VISITAS</b>	1,39		
<b>DURACION MEDIA VISITAS</b>	0:00:43		
<b>DURACION MEDIA PAGINAS</b>	0:01:50		

### 2. Secciones (Nacional e Internacional)

	PAGINAS	%
<b>HOME</b>	760	7.48 %
<b>RESTO</b>	9.407	92.52 %

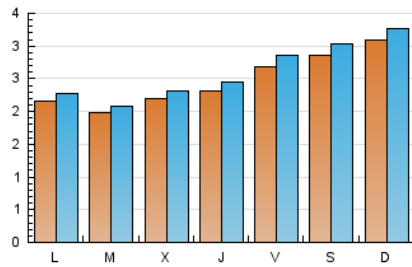
### 3. Por día del mes (Nacional e Internacional)

Día	N. únicos	Visitas	Páginas	Día	N. únicos	Visitas	Páginas	Día	N. únicos	Visitas	Páginas
1	221	233	345	11	436	460	625	21	147	159	226
2	282	299	455	12	353	379	470	22	185	200	250
3	274	284	429	13	171	183	259	23	154	163	242
4	248	268	343	14	174	186	301	24	190	200	281
5	285	295	413	15	225	236	355	25	224	231	326
6	257	270	354	16	179	192	302	26	276	282	352
7	232	238	300	17	236	249	370	27	253	261	355
8	244	254	335	18	232	254	418	28	243	250	337
9	311	324	454	19	326	347	432				
10	377	405	574	20	182	193	264				

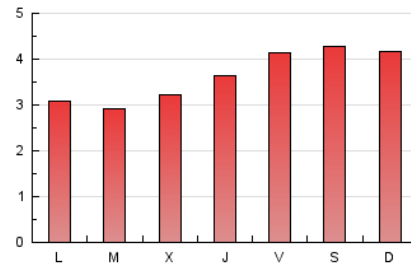
#### 4. Gráficas (Nacional e Internacional)

##### 4.1 Por día de la semana (promedio)

N. únicos / Visitas (x 100)



Páginas (x 100)

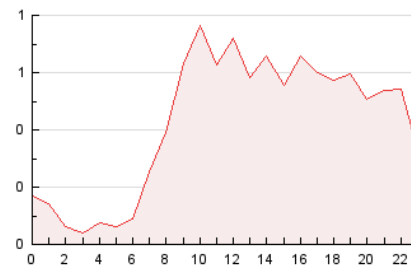


##### 4.2 Por franja horaria (promedio)

Visitas\_ (x 1000)

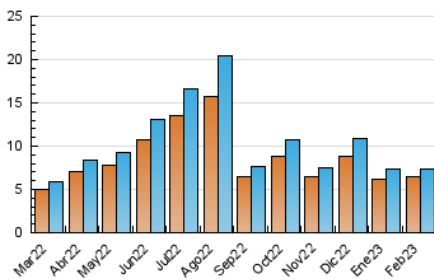


Páginas (x 1000)

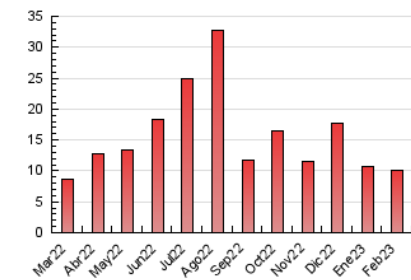


##### 4.3 Por meses

N. únicos / Visitas (x 1000)



Páginas (x 1000)





## INFORMACION Y CONTROL DE PUBLICACIONES, S.A.

Velázquez, 46, 1ª Drcha - Tel. 91 435 00 32 Fax 91 435 96 05 - 28001 - MADRID  
 Av. Diagonal 497, 5a planta - Tel 93 439 24 18 Fax 93 419 25 34 - 08029 - BARCELONA

### Anexo - Tráfico Nacional

**Título:** PANXING.NET  
**URL Primaria:** http://panxing.net  
**Editor:** EM25 Global Creativity, S.L.  
**Domicilio:** Enric Morera, 25  
**Ciudad:** 08339 VILASSAR DE DALT  
**Teléfono:** 93 753 27 08  
**Fax:**  
**E-mail:**  
**Clasificación:** Noticias e Información  
**Sub-Clasificación:** Directorios/Guías locales



#### 1. Cifras totales y promedios (Nacional)

MES - AÑO	NAVEGADORES UNICOS	VISITAS	PAGINAS
Febrero - 2023	4.840	5.506	7.865
<b>PROMEDIO DIARIO</b>	<b>187</b>	<b>197</b>	<b>281</b>
<b>PROMEDIO LUNES-VIERNES</b>	176	185	271
<b>PROMEDIO SABADO-DOMINGO</b>	213	225	306
<b>PAGINAS / VISITAS</b>	1,43		
<b>DURACION MEDIA VISITAS</b>	0:00:46		
<b>DURACION MEDIA PAGINAS</b>	0:01:48		

#### 2. Secciones (Nacional)

	PAGINAS	%
<b>HOME</b>	570	7.25 %
<b>RESTO</b>	7.295	92.75 %

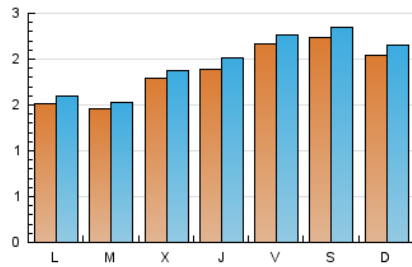
#### 3. Por día del mes (Nacional)

Día	N. únicos	Visitas	Páginas	Día	N. únicos	Visitas	Páginas	Día	N. únicos	Visitas	Páginas
1	188	198	292	11	388	408	538	21	117	127	183
2	236	251	395	12	292	315	387	22	145	159	196
3	227	232	345	13	144	156	226	23	118	126	192
4	190	202	253	14	138	148	245	24	144	151	219
5	248	255	353	15	164	171	271	25	152	157	232
6	225	234	307	16	127	139	234	26	117	121	152
7	195	199	252	17	164	174	272	27	113	117	187
8	217	223	299	18	160	172	299	28	134	138	214
9	273	286	399	19	157	168	235				
10	327	346	495	20	125	133	193				

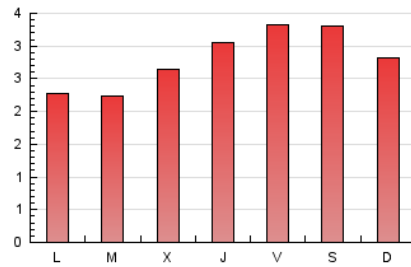
### 4. Gráficas (Nacional)

#### 4.1 Por día de la semana (promedio)

N. únicos / Visitas (x 100)

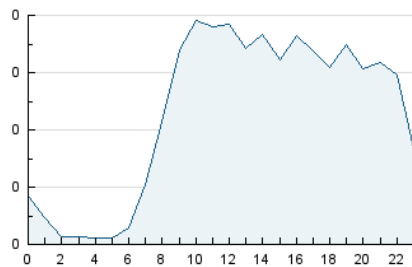


Páginas (x 100)

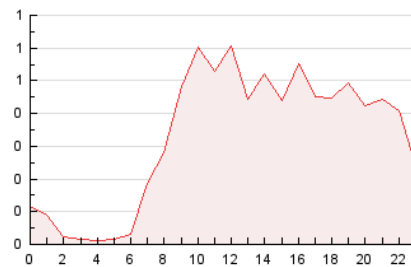


#### 4.2 Por franja horaria (promedio)

Visitas\_ (x 1000)

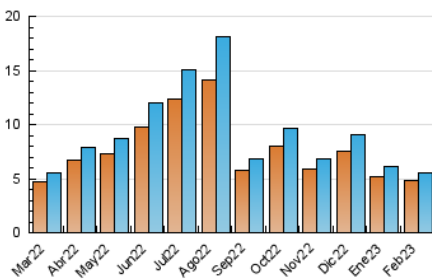


Páginas (x 1000)

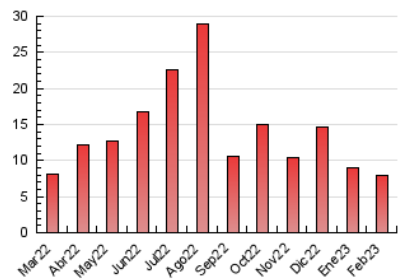


#### 4.3 Por meses

N. únicos / Visitas (x 1000)



Páginas (x 1000)



## 5. Observaciones

Este Medio Electrónico de Comunicación ha sido medido por la herramienta Google Analytics de Google (Universal Analytics)

## 6. Definiciones básicas (Para más información ver Normas Técnicas para el Control de los Medios Electrónicos de Comunicación)

### Página Vista:

Conjunto de ficheros enviado a un usuario como resultado de una petición del mismo recibida por el servidor. Cuando la página está formada por varios marcos (frames), el conjunto de los mismos tendrá, a efectos de cómputo, la consideración de una página unitaria.

### Visita:

Una secuencia ininterrumpida de páginas servidas a un usuario válido. Si dicho usuario no realiza peticiones de páginas en un periodo de tiempo (30 min) la siguiente petición constituirá el inicio de una nueva visita.

### Navegador Único:

Total de combinaciones únicas de una dirección IP y un identificador adicional. Los medios pueden utilizar cookies o el Identificador de Alta de registro.

### Duración Página Vista:

Tiempo acumulado en segundos de todas las páginas vistas (en visitas de dos o más páginas vistas), dividido por el número total de páginas vistas.

### Duración Visita:

Tiempo en segundos de todas las visitas de dos o más páginas vistas, dividido por el número total de visitas de dos o más páginas vistas.

### Tráfico nacional:

Audiencia/difusión correspondiente a España medida en base a los datos de las direcciones IP registradas por el sistema de medición.

## 7. Opinión

De OJDinteractiva, la división de INFORMACIÓN Y CONTROL DE PUBLICACIONES S.A.:

Hemos examinado la información facilitada por el editor del medio electrónico para el periodo que comprende la presente certificación.

Nuestro examen se ha realizado de acuerdo con las normas y procedimientos establecidos en las Normas Técnicas para el Control de los Medios Electrónicos de Comunicación.

En nuestra opinión, la presente acta presenta razonablemente la difusión/audiencia registrada por este medio electrónico.

### ADVERTENCIA:

El trabajo de OJDinteractiva, la división de INFORMACIÓN Y CONTROL DE PUBLICACIONES S.A (INTROL) se limita a la realización de pruebas para la revisión de los datos de recuento suministrados por el editor con la finalidad de expresar una opinión sobre la razonabilidad de dichos datos de acuerdo con las Normas Técnicas para el control de los MEC.

Por tanto, INTROL no acepta responsabilidad alguna por las inexactitudes o errores que puedan existir en los datos de recuento. Tampoco acepta ninguna responsabilidad por la falsedad en los datos de recuento recibidos del editor, ni por otros datos de medición que no están incluidos en el análisis.

Marzo - 2023

OJDinteractiva