



INFORMACION Y CONTROL DE PUBLICACIONES, S.A.

Velázquez, 46, 1º Drcha - Tel. 91 435 00 32 Fax 91 435 96 05 - 28001 - MADRID
 Entença, 218 Entr. 7 - Tel 93 439 24 18 Fax 93 419 25 34 - 08029 - BARCELONA

Título: GACETAMEDICA.COM
URL Primaria: http://www.gacetamedica.com
Editor: Wecare-U Comunicación, S.L.
Domicilio: Suero de Quiñones, 34, 1ª planta
Ciudad: 28002 MADRID
Teléfono: 91 383 43 24
Fax: 91 383 27 96
E-mail:
Clasificación: Noticias e Información
Sub-Clasificación: Noticias globales y actualidad

GACETA MÉDICA.com

1. Cifras totales y promedios (Nacional e Internacional)

MES - AÑO	NAVEGADORES UNICOS	VISITAS	PAGINAS
Diciembre - 2018	84.738	98.358	122.420
PROMEDIO DIARIO	3.027	3.173	3.949
PROMEDIO LUNES-VIERNES	3.299	3.463	4.378
PROMEDIO SABADO-DOMINGO	2.456	2.564	3.048
PAGINAS / VISITAS	1,24		
DURACION MEDIA VISITAS	0:01:01		
DURACION MEDIA PAGINAS	0:04:08		

2. Secciones (Nacional e Internacional)

	PAGINAS	%
HOME	7.853	6.41 %
RESTO	114.567	93.59 %

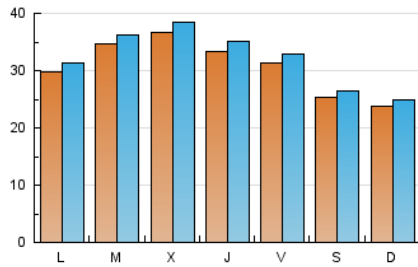
3. Por día del mes (Nacional e Internacional)

Día	N. únicos	Visitas	Páginas	Día	N. únicos	Visitas	Páginas	Día	N. únicos	Visitas	Páginas
1	2.819	2.932	3.393	11	4.433	4.648	5.767	21	2.890	3.044	3.916
2	2.559	2.650	3.162	12	3.918	4.146	5.206	22	2.715	2.835	3.296
3	4.018	4.226	5.437	13	3.683	3.888	5.114	23	1.959	2.042	2.390
4	4.068	4.252	5.322	14	3.348	3.517	4.665	24	1.556	1.643	1.961
5	3.764	3.940	5.034	15	2.193	2.279	2.733	25	1.540	1.601	1.842
6	2.922	3.050	3.680	16	2.588	2.699	3.272	26	2.870	2.985	3.714
7	3.289	3.459	4.362	17	3.816	4.012	5.205	27	3.006	3.171	4.009
8	2.520	2.651	3.223	18	3.808	4.002	5.182	28	2.981	3.106	3.796
9	2.721	2.870	3.599	19	4.107	4.304	5.435	29	2.439	2.545	2.911
10	4.000	4.195	5.525	20	3.732	3.924	4.914	30	2.048	2.135	2.500
								31	1.534	1.607	1.855

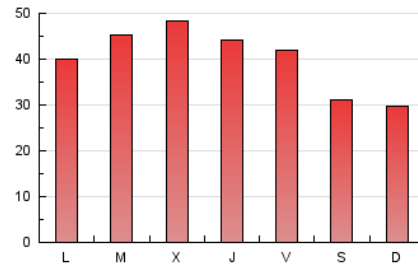
4. Gráficas (Nacional e Internacional)

4.1 Por día de la semana (promedio)

N. únicos / Visitas (x 100)



Páginas (x 100)

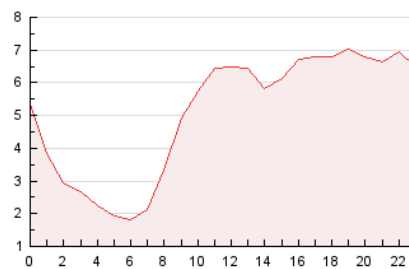


4.2 Por franja horaria (promedio)

Visitas (x 1000)

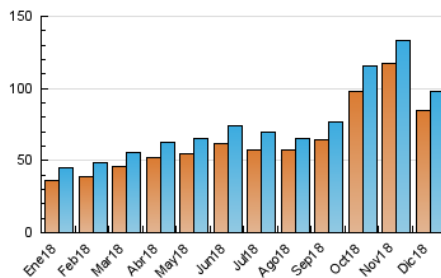


Páginas (x 1000)

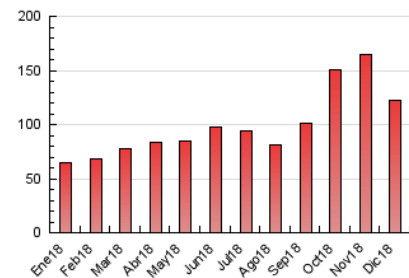


4.3 Por meses

N. únicos / Visitas (x 1000)



Páginas (x 1000)





INFORMACION Y CONTROL DE PUBLICACIONES, S.A.

Velázquez, 46, 1º Drcha - Tel. 91 435 00 32 Fax 91 435 96 05 - 28001 - MADRID
 Entença, 218 Entr. 7 - Tel 93 439 24 18 Fax 93 419 25 34 - 08029 - BARCELONA

Anexo - Tráfico Nacional

Título: GACETAMEDICA.COM
URL Primaria: http://www.gacetamedica.com
Editor: Wecare-U Comunicación, S.L.
Domicilio: Suero de Quiñones, 34, 1ª planta
Ciudad: 28002 MADRID
Teléfono: 91 383 43 24
Fax: 91 383 27 96
E-mail:
Clasificación: Noticias e Información
Sub-Clasificación: Noticias globales y actualidad

GACETA MÉDICA.com

1. Cifras totales y promedios (Nacional)

MES - AÑO	NAVEGADORES UNICOS	VISITAS	PAGINAS
Diciembre - 2018	52.597	62.621	82.198
PROMEDIO DIARIO	1.919	2.020	2.652
PROMEDIO LUNES-VIERNES	2.094	2.210	2.964
PROMEDIO SABADO-DOMINGO	1.551	1.620	1.995
PAGINAS / VISITAS	1,31		
DURACION MEDIA VISITAS	0:01:17		
DURACION MEDIA PAGINAS	0:04:05		

2. Secciones (Nacional)

	PAGINAS	%
HOME	7.100	8.64 %
RESTO	75.098	91.36 %

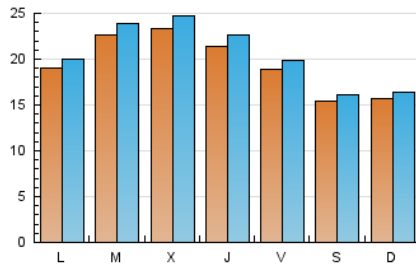
3. Por día del mes (Nacional)

Día	N. únicos	Visitas	Páginas	Día	N. únicos	Visitas	Páginas	Día	N. únicos	Visitas	Páginas
1	1.720	1.781	2.142	11	3.003	3.173	4.149	21	1.765	1.866	2.604
2	1.611	1.660	2.036	12	2.562	2.724	3.617	22	1.437	1.514	1.834
3	2.504	2.641	3.640	13	2.468	2.627	3.687	23	1.186	1.242	1.490
4	2.417	2.551	3.395	14	2.095	2.214	3.216	24	880	931	1.156
5	2.167	2.282	3.197	15	1.372	1.426	1.783	25	1.017	1.063	1.247
6	1.574	1.643	2.089	16	1.782	1.864	2.351	26	1.764	1.849	2.385
7	1.762	1.867	2.546	17	2.618	2.763	3.810	27	1.976	2.100	2.821
8	1.616	1.714	2.184	18	2.618	2.763	3.750	28	1.930	2.021	2.546
9	1.866	1.963	2.558	19	2.862	3.023	3.938	29	1.528	1.588	1.857
10	2.598	2.734	3.906	20	2.510	2.659	3.428	30	1.388	1.451	1.716
								31	881	924	1.120

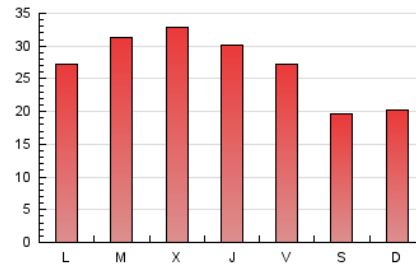
4. Gráficas (Nacional)

4.1 Por día de la semana (promedio)

N. únicos / Visitas (x 100)



Páginas (x 100)

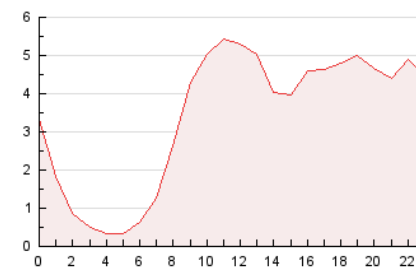


4.2 Por franja horaria (promedio)

Visitas (x 1000)

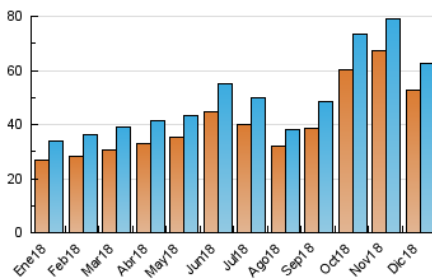


Páginas (x 1000)

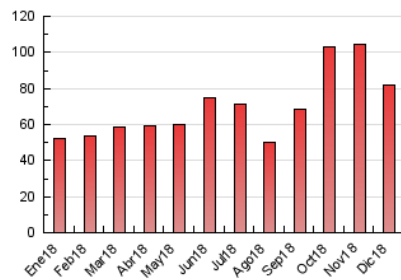


4.3 Por meses

N. únicos / Visitas (x 1000)



Páginas (x 1000)



5. Observaciones

Este Medio Electrónico de Comunicación ha sido medido por la herramienta Google Analytics de Google

6. Definiciones básicas (Para más información ver Normas Técnicas para el Control de los Medios Electrónicos de Comunicación)

Página Vista:

Conjunto de ficheros enviado a un usuario como resultado de una petición del mismo recibida por el servidor. Cuando la página está formada por varios marcos (frames), el conjunto de los mismos tendrá, a efectos de cómputo, la consideración de una página unitaria.

Visita:

Una secuencia ininterrumpida de páginas servidas a un usuario válido. Si dicho usuario no realiza peticiones de páginas en un periodo de tiempo (30 min) la siguiente petición constituirá el inicio de una nueva visita.

Navegador Único:

Total de combinaciones únicas de una dirección IP y un identificador adicional. Los medios pueden utilizar cookies o el Identificador de Alta de registro.

Duración Página Vista:

Tiempo acumulado en segundos de todas las páginas vistas (en visitas de dos o más páginas vistas), dividido por el número total de páginas vistas.

Duración Visita:

Tiempo en segundos de todas las visitas de dos o más páginas vistas, dividido por el número total de visitas de dos o más páginas vistas.

Tráfico nacional:

Audiencia/difusión correspondiente a España medida en base a los datos de las direcciones IP registradas por el sistema de medición.

7. Opinión

De OJDinteractiva, la división de INFORMACIÓN Y CONTROL DE PUBLICACIONES S.A.:

Hemos examinado la información facilitada por el editor del medio electrónico para el periodo que comprende la presente certificación.

Nuestro examen se ha realizado de acuerdo con las normas y procedimientos establecidos en las Normas Técnicas para el Control de los Medios Electrónicos de Comunicación.

En nuestra opinión, la presente acta presenta razonablemente la difusión/audiencia registrada por este medio electrónico.

ADVERTENCIA:

El trabajo de OJDinteractiva, la división de INFORMACIÓN Y CONTROL DE PUBLICACIONES S.A (INTROL) se limita a la realización de pruebas para la revisión de los datos de recuento suministrados por el editor con la finalidad de expresar una opinión sobre la razonabilidad de dichos datos de acuerdo con las Normas Técnicas para el control de los MEC.

Por tanto, INTROL no acepta responsabilidad alguna por las inexactitudes o errores que puedan existir en los datos de recuento. Tampoco acepta ninguna responsabilidad por la falsedad en los datos de recuento recibidos del editor, ni por otros datos de medición que no están incluidos en el análisis.

- 2018

OJDinteractiva