



INFORMACION Y CONTROL DE PUBLICACIONES, S.A.

Velázquez, 46, 1º Drcha - Tel. 91 435 00 32 Fax 91 435 96 05 - 28001 - MADRID
 Entença, 218 Entr. 7 - Tel 93 439 24 18 Fax 93 419 25 34 - 08029 - BARCELONA

Título: GACETAMEDICA.COM
URL Primaria: http://www.gacetamedica.com
Editor: Wecare-U Comunicación, S.L.
Domicilio: Suero de Quiñones, 34, 1ª planta
Ciudad: 28002 MADRID
Teléfono: 91 383 43 24
Fax: 91 383 27 96
E-mail:
Clasificación: Noticias e Información
Sub-Clasificación: Noticias globales y actualidad

GACETA MÉDICA.com

1. Cifras totales y promedios (Nacional e Internacional)

MES - AÑO	NAVEGADORES UNICOS	VISITAS	PAGINAS
Septiembre - 2018	64.566	76.981	100.819
PROMEDIO DIARIO	2.426	2.566	3.361
PROMEDIO LUNES-VIERNES	2.798	2.963	3.965
PROMEDIO SABADO-DOMINGO	1.684	1.773	2.152
PAGINAS / VISITAS	1,31		
DURACION MEDIA VISITAS	0:01:31		
DURACION MEDIA PAGINAS	0:04:53		

2. Secciones (Nacional e Internacional)

	PAGINAS	%
HOME	11.098	11.01 %
RESTO	89.721	88.99 %

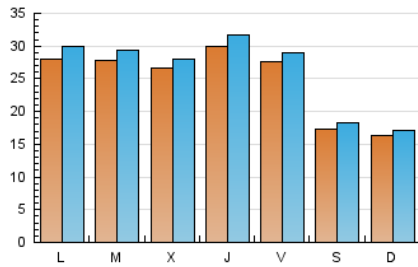
3. Por día del mes (Nacional e Internacional)

Día	N. únicos	Visitas	Páginas	Día	N. únicos	Visitas	Páginas	Día	N. únicos	Visitas	Páginas
1	1.699	1.826	2.203	11	2.655	2.801	3.934	21	3.375	3.570	4.620
2	1.417	1.507	1.862	12	2.590	2.738	3.818	22	2.090	2.177	2.699
3	2.514	2.727	3.966	13	2.583	2.722	3.581	23	1.920	2.015	2.545
4	2.687	2.860	3.891	14	2.223	2.344	3.271	24	2.821	3.018	4.229
5	2.739	2.925	3.917	15	1.379	1.470	1.784	25	2.815	2.975	3.920
6	2.531	2.711	3.615	16	1.352	1.402	1.660	26	2.560	2.677	3.453
7	2.452	2.560	3.349	17	2.977	3.172	4.227	27	2.782	2.938	3.811
8	1.542	1.616	1.956	18	2.940	3.099	4.304	28	2.992	3.134	4.024
9	1.528	1.617	2.027	19	2.736	2.889	3.799	29	1.962	2.048	2.369
10	2.882	3.061	4.206	20	4.100	4.331	5.365	30	1.947	2.051	2.414

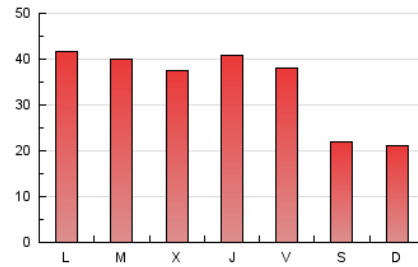
4. Gráficas (Nacional e Internacional)

4.1 Por día de la semana (promedio)

N. únicos / Visitas (x 100)



Páginas (x 100)

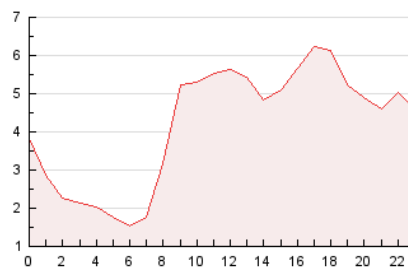


4.2 Por franja horaria (promedio)

Visitas (x 1000)

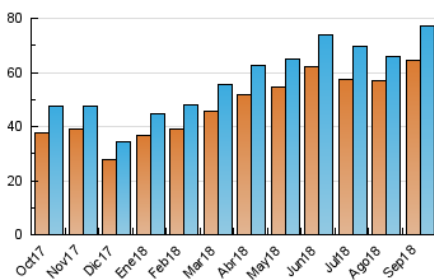


Páginas (x 1000)

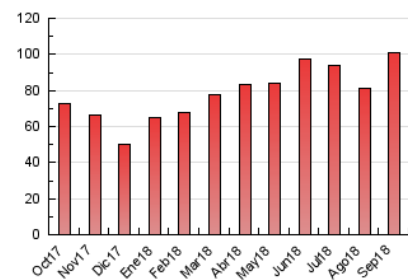


4.3 Por meses

N. únicos / Visitas (x 1000)



Páginas (x 1000)





INFORMACION Y CONTROL DE PUBLICACIONES, S.A.

Velázquez, 46, 1º Drcha - Tel. 91 435 00 32 Fax 91 435 96 05 - 28001 - MADRID
 Entença, 218 Entr. 7 - Tel 93 439 24 18 Fax 93 419 25 34 - 08029 - BARCELONA

Anexo - Tráfico Nacional

Título: GACETAMEDICA.COM
URL Primaria: http://www.gacetamedica.com
Editor: Wecare-U Comunicación, S.L.
Domicilio: Suero de Quiñones, 34, 1ª planta
Ciudad: 28002 MADRID
Teléfono: 91 383 43 24
Fax: 91 383 27 96
E-mail:
Clasificación: Noticias e Información
Sub-Clasificación: Noticias globales y actualidad

GACETA MÉDICA.com

1. Cifras totales y promedios (Nacional)

MES - AÑO	NAVEGADORES UNICOS	VISITAS	PAGINAS
Septiembre - 2018	38.664	48.560	68.546
PROMEDIO DIARIO	1.518	1.619	2.285
PROMEDIO LUNES-VIERNES	1.768	1.890	2.746
PROMEDIO SABADO-DOMINGO	1.018	1.076	1.362
PAGINAS / VISITAS	1,41		
DURACION MEDIA VISITAS		0:02:00	
DURACION MEDIA PAGINAS		0:04:51	

2. Secciones (Nacional)

	PAGINAS	%
HOME	10.115	14.76 %
RESTO	58.431	85.24 %

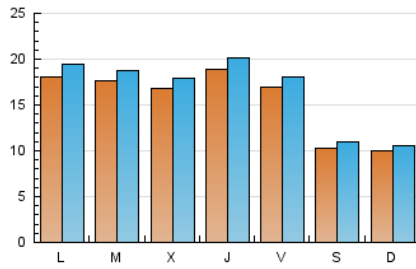
3. Por día del mes (Nacional)

Día	N. únicos	Visitas	Páginas	Día	N. únicos	Visitas	Páginas	Día	N. únicos	Visitas	Páginas
1	995	1.078	1.350	11	1.661	1.772	2.735	21	2.085	2.224	3.135
2	822	884	1.167	12	1.669	1.774	2.739	22	1.245	1.302	1.735
3	1.540	1.716	2.756	13	1.642	1.743	2.478	23	1.226	1.289	1.740
4	1.593	1.723	2.617	14	1.395	1.486	2.319	24	1.816	1.966	3.017
5	1.581	1.704	2.564	15	876	942	1.189	25	1.764	1.876	2.696
6	1.485	1.604	2.317	16	891	921	1.106	26	1.663	1.755	2.364
7	1.388	1.465	2.114	17	2.095	2.244	3.154	27	1.775	1.890	2.670
8	864	902	1.147	18	2.032	2.153	3.219	28	1.907	2.030	2.818
9	894	944	1.170	19	1.836	1.956	2.775	29	1.190	1.247	1.486
10	1.753	1.879	2.732	20	2.675	2.842	3.707	30	1.177	1.249	1.530

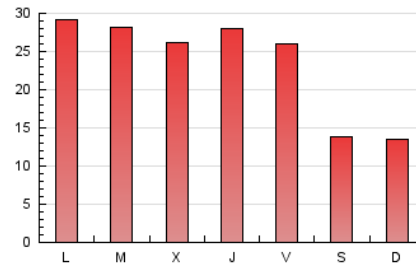
4. Gráficas (Nacional)

4.1 Por día de la semana (promedio)

N. únicos / Visitas (x 100)

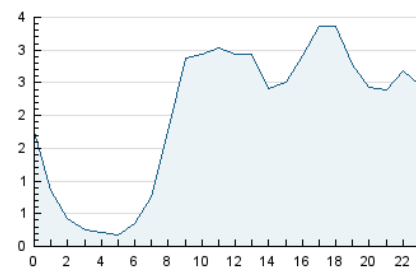


Páginas (x 100)

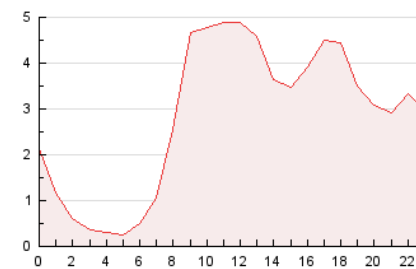


4.2 Por franja horaria (promedio)

Visitas (x 1000)

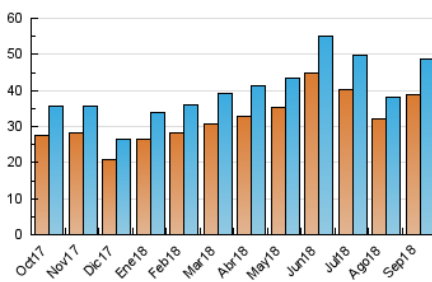


Páginas (x 1000)

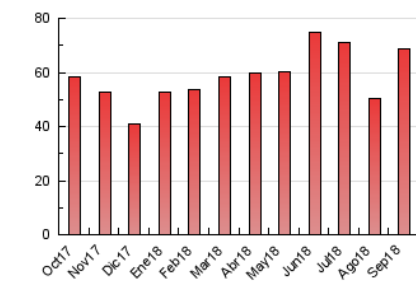


4.3 Por meses

N. únicos / Visitas (x 1000)



Páginas (x 1000)



5. Observaciones

Este Medio Electrónico de Comunicación ha sido medido por la herramienta Google Analytics de Google

6. Definiciones básicas (Para más información ver Normas Técnicas para el Control de los Medios Electrónicos de Comunicación)

Página Vista:

Conjunto de ficheros enviado a un usuario como resultado de una petición del mismo recibida por el servidor. Cuando la página está formada por varios marcos (frames), el conjunto de los mismos tendrá, a efectos de cómptuo, la consideración de una página unitaria.

Visita:

Una secuencia ininterrumpida de páginas servidas a un usuario válido. Si dicho usuario no realiza peticiones de páginas en un periodo de tiempo (30 min) la siguiente petición constituirá el inicio de una nueva visita.

Navegador Único:

Total de combinaciones únicas de una dirección IP y un identificador adicional. Los medios pueden utilizar cookies o el Identificador de Alta de registro.

Duración Página Vista:

Tiempo acumulado en segundos de todas las páginas vistas (en visitas de dos o más páginas vistas), dividido por el número total de páginas vistas.

Duración Visita:

Tiempo en segundos de todas las visitas de dos o más páginas vistas, dividido por el número total de visitas de dos o más páginas vistas.

Tráfico nacional:

Audiencia/difusión correspondiente a España medida en base a los datos de las direcciones IP registradas por el sistema de medición.

7. Opinión

De OJDinteractiva, la división de INFORMACIÓN Y CONTROL DE PUBLICACIONES S.A.:

Hemos examinado la información facilitada por el editor del medio electrónico para el periodo que comprende la presente certificación.

Nuestro examen se ha realizado de acuerdo con las normas y procedimientos establecidos en las Normas Técnicas para el Control de los Medios Electrónicos de Comunicación.

En nuestra opinión, la presente acta presenta razonablemente la difusión/audiencia registrada por este medio electrónico.

ADVERTENCIA:

El trabajo de OJDinteractiva, la división de INFORMACIÓN Y CONTROL DE PUBLICACIONES S.A (INTROL) se limita a la realización de pruebas para la revisión de los datos de recuento suministrados por el editor con la finalidad de expresar una opinión sobre la razonabilidad de dichos datos de acuerdo con las Normas Técnicas para el control de los MEC.

Por tanto, INTROL no acepta responsabilidad alguna por las inexactitudes o errores que puedan existir en los datos de recuento. Tampoco acepta ninguna responsabilidad por la falsedad en los datos de recuento recibidos del editor, ni por otros datos de medición que no están incluidos en el análisis.

Octubre - 2018

OJDinteractiva