



INFORMACION Y CONTROL DE PUBLICACIONES, S.A.

Velázquez, 46, 1º Drcha - Tel. 91 435 00 32 Fax 91 435 96 05 - 28001 - MADRID
 Entença, 218 Entr. 7 - Tel 93 439 24 18 Fax 93 419 25 34 - 08029 - BARCELONA

Título: GACETAMEDICA.COM
URL Primaria: http://www.gacetamedica.com
Editor: Wecare-U Comunicación, S.L.
Domicilio: Suero de Quiñones, 34, 1ª planta
Ciudad: 28002 MADRID
Teléfono: 91 383 43 24
Fax: 91 383 27 96
E-mail:
Clasificación: Noticias e Información
Sub-Clasificación: Noticias globales y actualidad

GACETA MÉDICA.com

1. Cifras totales y promedios (Nacional e Internacional)

MES - AÑO	NAVEGADORES UNICOS	VISITAS	PAGINAS
Febrero - 2017	46.894	56.618	80.882
PROMEDIO DIARIO	1.913	2.022	2.889
PROMEDIO LUNES-VIERNES	2.076	2.203	3.246
PROMEDIO SABADO-DOMINGO	1.506	1.570	1.994
PAGINAS / VISITAS	1,43		
DURACION MEDIA VISITAS	0:02:24		
DURACION MEDIA PAGINAS	0:05:36		

2. Secciones (Nacional e Internacional)

	PAGINAS	%
HOME	13.479	16.67 %
RESTO	67.403	83.33 %

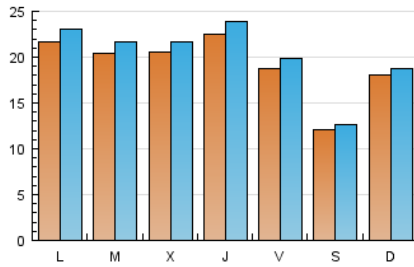
3. Por día del mes (Nacional e Internacional)

Día	N. únicos	Visitas	Páginas	Día	N. únicos	Visitas	Páginas	Día	N. únicos	Visitas	Páginas
1	2.122	2.240	3.150	11	1.011	1.070	1.511	21	1.803	1.938	2.841
2	2.435	2.604	3.771	12	976	1.023	1.421	22	2.223	2.349	3.476
3	1.964	2.121	3.252	13	1.665	1.781	2.940	23	2.741	2.932	4.162
4	1.305	1.362	1.699	14	1.552	1.639	2.535	24	2.441	2.571	3.639
5	4.027	4.147	4.626	15	1.902	2.013	2.921	25	1.413	1.485	1.993
6	3.426	3.612	5.004	16	2.069	2.194	3.075	26	1.097	1.138	1.639
7	2.557	2.695	3.746	17	1.612	1.704	2.550	27	1.787	1.890	3.108
8	1.956	2.067	3.009	18	1.103	1.159	1.535	28	2.228	2.386	3.472
9	1.731	1.816	2.758	19	1.112	1.172	1.531				
10	1.502	1.575	2.507	20	1.809	1.935	3.011				

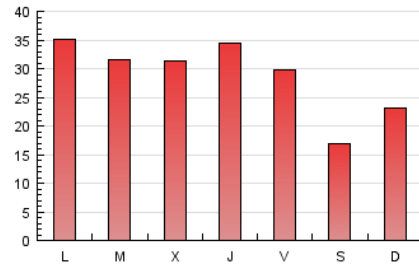
4. Gráficas (Nacional e Internacional)

4.1 Por día de la semana (promedio)

N. únicos / Visitas (x 100)



Páginas (x 100)

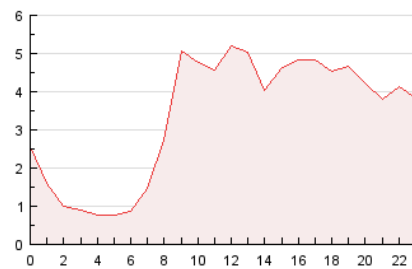


4.2 Por franja horaria (promedio)

Visitas (x 1000)

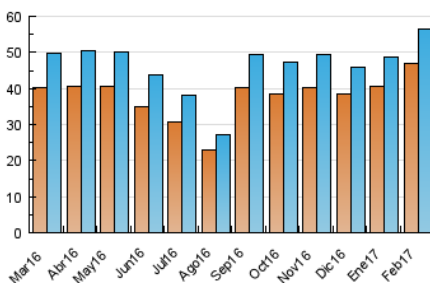


Páginas (x 1000)

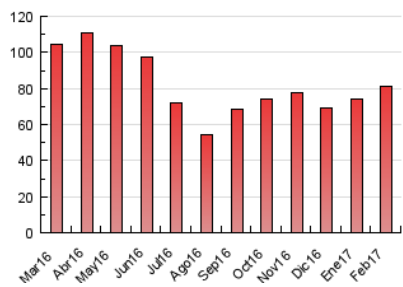


4.3 Por meses

N. únicos / Visitas (x 1000)



Páginas (x 1000)





INFORMACION Y CONTROL DE PUBLICACIONES, S.A.

Velázquez, 46, 1º Drcha - Tel. 91 435 00 32 Fax 91 435 96 05 - 28001 - MADRID
 Entença, 218 Entr. 7 - Tel 93 439 24 18 Fax 93 419 25 34 - 08029 - BARCELONA

Anexo - Tráfico Nacional

Título: GACETAMEDICA.COM
URL Primaria: http://www.gacetamedica.com
Editor: Wecare-U Comunicación, S.L.
Domicilio: Suero de Quiñones, 34, 1ª planta
Ciudad: 28002 MADRID
Teléfono: 91 383 43 24
Fax: 91 383 27 96
E-mail:
Clasificación: Noticias e Información
Sub-Clasificación: Noticias globales y actualidad

GACETA MÉDICA.com

1. Cifras totales y promedios (Nacional)

MES - AÑO	NAVEGADORES UNICOS	VISITAS	PAGINAS
Febrero - 2017	37.443	46.048	68.044
PROMEDIO DIARIO	1.551	1.645	2.430
PROMEDIO LUNES-VIERNES	1.679	1.789	2.743
PROMEDIO SABADO-DOMINGO	1.230	1.285	1.647
PAGINAS / VISITAS	1,48		
DURACION MEDIA VISITAS		0:02:44	
DURACION MEDIA PAGINAS		0:05:44	

2. Secciones (Nacional)

	PAGINAS	%
HOME	12.560	18.46 %
RESTO	55.484	81.54 %

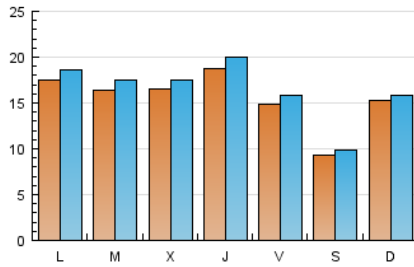
3. Por día del mes (Nacional)

Día	N. únicos	Visitas	Páginas	Día	N. únicos	Visitas	Páginas	Día	N. únicos	Visitas	Páginas
1	1.684	1.785	2.630	11	781	835	1.249	21	1.433	1.549	2.364
2	2.073	2.231	3.307	12	762	800	1.162	22	1.822	1.930	2.941
3	1.581	1.718	2.777	13	1.295	1.393	2.457	23	2.345	2.520	3.666
4	1.033	1.079	1.389	14	1.222	1.297	2.121	24	1.941	2.051	3.033
5	3.650	3.754	4.195	15	1.548	1.636	2.454	25	990	1.051	1.407
6	2.920	3.084	4.340	16	1.700	1.816	2.625	26	787	820	1.171
7	2.078	2.190	3.143	17	1.241	1.319	2.127	27	1.360	1.446	2.473
8	1.581	1.666	2.514	18	908	956	1.297	28	1.807	1.947	2.964
9	1.371	1.441	2.316	19	928	981	1.308				
10	1.171	1.230	2.105	20	1.415	1.523	2.509				

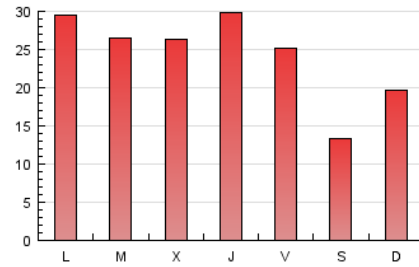
4. Gráficas (Nacional)

4.1 Por día de la semana (promedio)

N. únicos / Visitas (x 100)

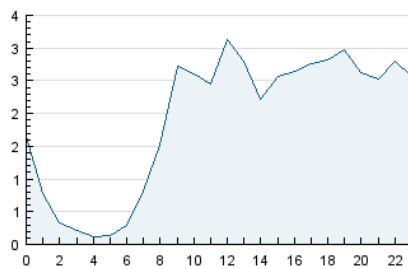


Páginas (x 100)

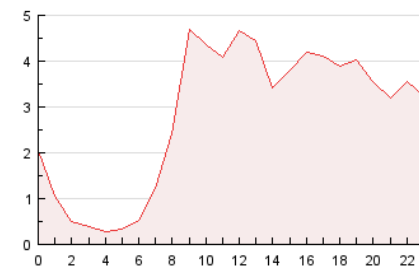


4.2 Por franja horaria (promedio)

Visitas (x 1000)

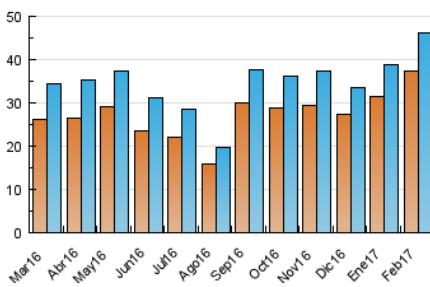


Páginas (x 1000)

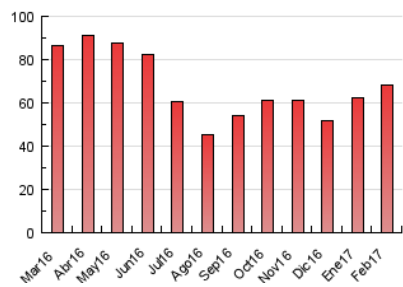


4.3 Por meses

N. únicos / Visitas (x 1000)



Páginas (x 1000)



5. Observaciones

Este Medio Electrónico de Comunicación ha sido medido por la herramienta Google Analytics de Google

6. Definiciones básicas (Para más información ver Normas Técnicas para el Control de los Medios Electrónicos de Comunicación)

Página Vista:

Conjunto de ficheros enviado a un usuario como resultado de una petición del mismo recibida por el servidor. Cuando la página está formada por varios marcos (frames), el conjunto de los mismos tendrá, a efectos de cómputo, la consideración de una página unitaria.

Visita:

Una secuencia ininterrumpida de páginas servidas a un usuario válido. Si dicho usuario no realiza peticiones de páginas en un periodo de tiempo (30 min) la siguiente petición constituirá el inicio de una nueva visita.

Navegador Único:

Total de combinaciones únicas de una dirección IP y un identificador adicional. Los medios pueden utilizar cookies o el Identificador de Alta de registro.

Duración Página Vista:

Tiempo acumulado en segundos de todas las páginas vistas (en visitas de dos o más páginas vistas), dividido por el número total de páginas vistas.

Duración Visita:

Tiempo en segundos de todas las visitas de dos o más páginas vistas, dividido por el número total de visitas de dos o más páginas vistas.

Tráfico nacional:

Audiencia/difusión correspondiente a España medida en base a los datos de las direcciones IP registradas por el sistema de medición.

7. Opinión

De OJDinteractiva, la división de INFORMACIÓN Y CONTROL DE PUBLICACIONES S.A.:

Hemos examinado la información facilitada por el editor del medio electrónico para el periodo que comprende la presente certificación.

Nuestro examen se ha realizado de acuerdo con las normas y procedimientos establecidos en las Normas Técnicas para el Control de los Medios Electrónicos de Comunicación.

En nuestra opinión, la presente acta presenta razonablemente la difusión/audiencia registrada por este medio electrónico.

ADVERTENCIA:

El trabajo de OJDinteractiva, la división de INFORMACIÓN Y CONTROL DE PUBLICACIONES S.A (INTROL) se limita a la realización de pruebas para la revisión de los datos de recuento suministrados por el editor con la finalidad de expresar una opinión sobre la razonabilidad de dichos datos de acuerdo con las Normas Técnicas para el control de los MEC.

Por tanto, INTROL no acepta responsabilidad alguna por las inexactitudes o errores que puedan existir en los datos de recuento. Tampoco acepta ninguna responsabilidad por la falsedad en los datos de recuento recibidos del editor, ni por otros datos de medición que no están incluidos en el análisis.

Marzo - 2017

OJDinteractiva