



INFORMACION Y CONTROL DE PUBLICACIONES, S.A.

Velázquez, 46, 1º Drcha - Tel. 91 435 00 32 Fax 91 435 96 05 - 28001 - MADRID
 Entença, 218 Entr. 7 - Tel 93 439 24 18 Fax 93 419 25 34 - 08029 - BARCELONA

Título: LAGUIADEREUS.COM
URL Primaria: http://www.laguiadereus.com
Editor: Bonaimatge, S.L.
Domicilio: Illes Medes, 6-10
Ciudad: 43203 REUS
Teléfono: 977 127 217
Fax:
E-mail:
Clasificación: Noticias e Información
Sub-Clasificación: Noticias globales y actualidad



1. Cifras totales y promedios (Nacional e Internacional)

MES - AÑO	NAVEGADORES UNICOS	VISITAS	PAGINAS
Diciembre - 2018	3.884	4.678	8.149
PROMEDIO DIARIO	140	151	263
PROMEDIO LUNES-VIERNES	140	152	262
PROMEDIO SABADO-DOMINGO	141	149	266
PAGINAS / VISITAS	1,74		
DURACION MEDIA VISITAS	0:01:02		
DURACION MEDIA PAGINAS	0:01:24		

2. Secciones (Nacional e Internacional)

	PAGINAS	%
HOME	1.685	20.68 %
RESTO	6.464	79.32 %

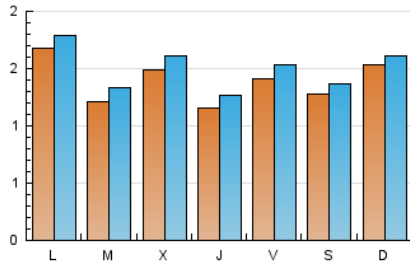
3. Por día del mes (Nacional e Internacional)

Día	N. únicos	Visitas	Páginas	Día	N. únicos	Visitas	Páginas	Día	N. únicos	Visitas	Páginas
1	126	130	260	11	168	187	304	21	105	112	201
2	131	139	235	12	202	218	326	22	101	109	189
3	137	146	259	13	121	129	237	23	151	158	269
4	103	118	209	14	126	136	264	24	113	124	221
5	154	164	375	15	121	129	237	25	100	107	184
6	112	120	252	16	126	133	235	26	137	149	263
7	151	167	310	17	202	213	290	27	139	154	277
8	121	128	253	18	111	121	182	28	180	196	357
9	132	134	202	19	103	113	196	29	172	188	323
10	254	268	369	20	91	103	176	30	225	240	453
								31	135	145	241

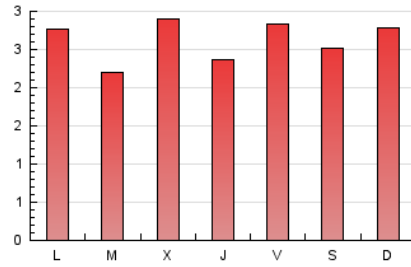
4. Gráficas (Nacional e Internacional)

4.1 Por día de la semana (promedio)

N. únicos / Visitas (x 100)

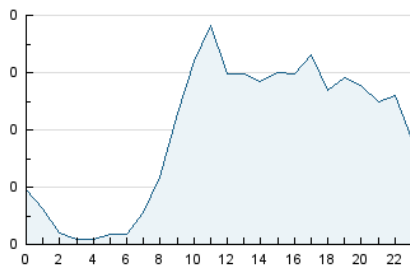


Páginas (x 100)

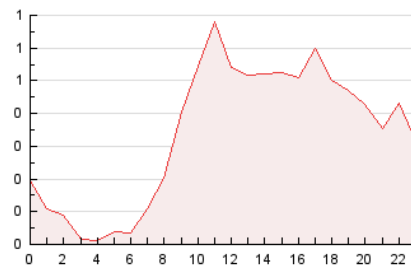


4.2 Por franja horaria (promedio)

Visitas (x 1000)

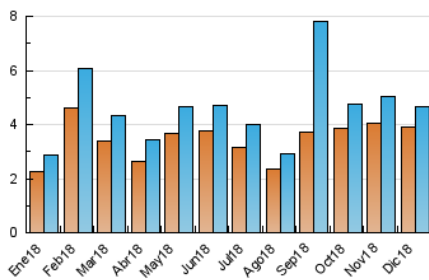


Páginas (x 1000)

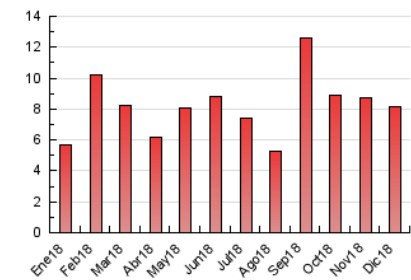


4.3 Por meses

N. únicos / Visitas (x 1000)



Páginas (x 1000)





INFORMACION Y CONTROL DE PUBLICACIONES, S.A.

Velázquez, 46, 1º Drcha - Tel. 91 435 00 32 Fax 91 435 96 05 - 28001 - MADRID
 Entença, 218 Entr. 7 - Tel 93 439 24 18 Fax 93 419 25 34 - 08029 - BARCELONA

Anexo - Tráfico Nacional

Título: LAGUIADEREUS.COM
URL Primaria: http://www.laguiadereus.com
Editor: Bonaimatge, S.L.
Domicilio: Illes Medes, 6-10
Ciudad: 43203 REUS
Teléfono: 977 127 217
Fax:
E-mail:
Clasificación: Noticias e Información
Sub-Clasificación: Noticias globales y actualidad



1. Cifras totales y promedios (Nacional)

MES - AÑO	NAVEGADORES UNICOS	VISITAS	PAGINAS
Diciembre - 2018	3.713	4.495	7.882
PROMEDIO DIARIO	135	145	254
PROMEDIO LUNES-VIERNES	134	146	252
PROMEDIO SABADO-DOMINGO	135	143	259
PAGINAS / VISITAS	1,75		
DURACION MEDIA VISITAS		0:01:04	
DURACION MEDIA PAGINAS		0:01:25	

2. Secciones (Nacional)

	PAGINAS	%
HOME	1.651	20.95 %
RESTO	6.231	79.05 %

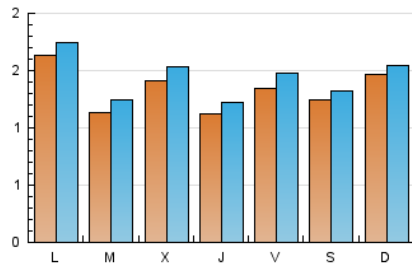
3. Por día del mes (Nacional)

Día	N. únicos	Visitas	Páginas	Día	N. únicos	Visitas	Páginas	Día	N. únicos	Visitas	Páginas
1	116	120	250	11	157	176	293	21	100	107	196
2	127	135	230	12	194	210	317	22	98	106	186
3	131	140	253	13	116	124	232	23	144	151	262
4	90	104	195	14	119	129	257	24	108	119	215
5	144	154	306	15	117	125	233	25	99	106	183
6	106	114	246	16	119	126	225	26	132	144	252
7	145	161	302	17	196	207	283	27	137	152	271
8	119	126	251	18	104	114	175	28	177	193	354
9	130	132	200	19	95	105	188	29	168	184	319
10	249	262	361	20	88	99	172	30	214	228	437
								31	132	142	238

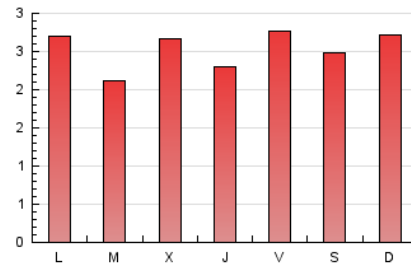
4. Gráficas (Nacional)

4.1 Por día de la semana (promedio)

N. únicos / Visitas (x 100)

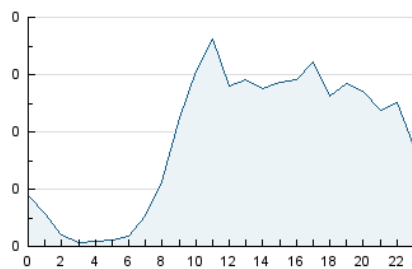


Páginas (x 100)

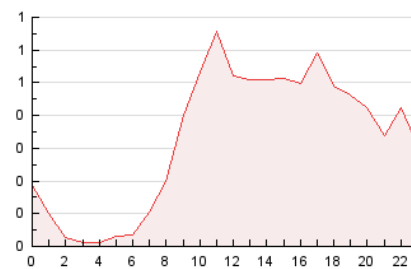


4.2 Por franja horaria (promedio)

Visitas (x 1000)

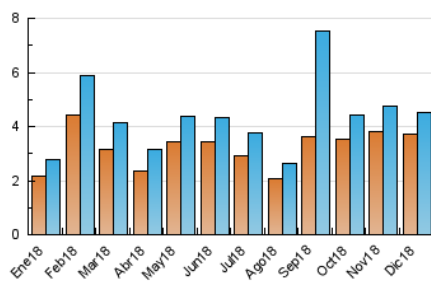


Páginas (x 1000)

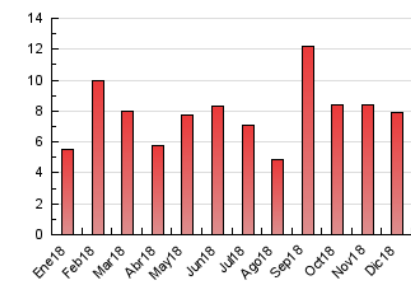


4.3 Por meses

N. únicos / Visitas (x 1000)



Páginas (x 1000)



5. Observaciones

Este Medio Electrónico de Comunicación ha sido medido por la herramienta Google Analytics de Google

6. Definiciones básicas (Para más información ver Normas Técnicas para el Control de los Medios Electrónicos de Comunicación)

Página Vista:

Conjunto de ficheros enviado a un usuario como resultado de una petición del mismo recibida por el servidor. Cuando la página está formada por varios marcos (frames), el conjunto de los mismos tendrá, a efectos de cómputo, la consideración de una página unitaria.

Visita:

Una secuencia ininterrumpida de páginas servidas a un usuario válido. Si dicho usuario no realiza peticiones de páginas en un periodo de tiempo (30 min) la siguiente petición constituirá el inicio de una nueva visita.

Navegador Único:

Total de combinaciones únicas de una dirección IP y un identificador adicional. Los medios pueden utilizar cookies o el Identificador de Alta de registro.

Duración Página Vista:

Tiempo acumulado en segundos de todas las páginas vistas (en visitas de dos o más páginas vistas), dividido por el número total de páginas vistas.

Duración Visita:

Tiempo en segundos de todas las visitas de dos o más páginas vistas, dividido por el número total de visitas de dos o más páginas vistas.

Tráfico nacional:

Audiencia/difusión correspondiente a España medida en base a los datos de las direcciones IP registradas por el sistema de medición.

7. Opinión

De OJDinteractiva, la división de INFORMACIÓN Y CONTROL DE PUBLICACIONES S.A.:

Hemos examinado la información facilitada por el editor del medio electrónico para el periodo que comprende la presente certificación.

Nuestro examen se ha realizado de acuerdo con las normas y procedimientos establecidos en las Normas Técnicas para el Control de los Medios Electrónicos de Comunicación.

En nuestra opinión, la presente acta presenta razonablemente la difusión/audiencia registrada por este medio electrónico.

ADVERTENCIA:

El trabajo de OJDinteractiva, la división de INFORMACIÓN Y CONTROL DE PUBLICACIONES S.A (INTROL) se limita a la realización de pruebas para la revisión de los datos de recuento suministrados por el editor con la finalidad de expresar una opinión sobre la razonabilidad de dichos datos de acuerdo con las Normas Técnicas para el control de los MEC.

Por tanto, INTROL no acepta responsabilidad alguna por las inexactitudes o errores que puedan existir en los datos de recuento. Tampoco acepta ninguna responsabilidad por la falsedad en los datos de recuento recibidos del editor, ni por otros datos de medición que no están incluidos en el análisis.

- 2018

OJDinteractiva