



## INFORMACION Y CONTROL DE PUBLICACIONES, S.A.

Velázquez, 46, 1ª Drcha - Tel. 91 435 00 32 Fax 91 435 96 05 - 28001 - MADRID  
Av. Diagonal 497, 5a planta - Tel 93 439 24 18 Fax 93 419 25 34 - 08029 - BARCELONA

**Título:** LAGUIADEREUS.COM  
**URL Primaria:** http://www.laguiadereus.com  
**Editor:** Bonaimatge, S.L.  
**Domicilio:** Illes Medes, 6-10  
**Ciudad:** 43203 REUS  
**Teléfono:** 977 127 217  
**Fax:**  
**E-mail:**  
**Clasificación:** Noticias e Información  
**Sub-Clasificación:** Noticias globales y actualidad



### 1. Cifras totales y promedios (Nacional e Internacional)

MES - AÑO	NAVEGADORES UNICOS	VISITAS	PAGINAS
Febrero - 2023	2.067	2.504	4.446
<b>PROMEDIO DIARIO</b>	<b>82</b>	<b>89</b>	<b>159</b>
<b>PROMEDIO LUNES-VIERNES</b>	92	101	184
<b>PROMEDIO SABADO-DOMINGO</b>	58	61	95
<b>PAGINAS / VISITAS</b>	1,78		
<b>DURACION MEDIA VISITAS</b>	0:01:12		
<b>DURACION MEDIA PAGINAS</b>	0:01:33		

### 2. Secciones (Nacional e Internacional)

	PAGINAS	%
<b>HOME</b>	928	20.87 %
<b>RESTO</b>	3.518	79.13 %

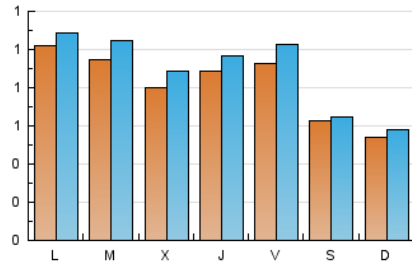
### 3. Por día del mes (Nacional e Internacional)

Día	N. únicos	Visitas	Páginas	Día	N. únicos	Visitas	Páginas	Día	N. únicos	Visitas	Páginas
1	108	124	262	11	62	62	72	21	54	60	113
2	90	101	203	12	51	57	77	22	54	57	112
3	76	83	127	13	78	83	127	23	97	106	176
4	67	70	92	14	70	81	102	24	103	110	202
5	46	51	78	15	64	74	136	25	80	84	160
6	93	98	250	16	53	57	127	26	71	72	95
7	84	93	144	17	80	94	210	27	161	174	349
8	94	102	162	18	41	45	82	28	173	187	295
9	114	123	209	19	48	50	101				
10	112	124	213	20	77	82	170				

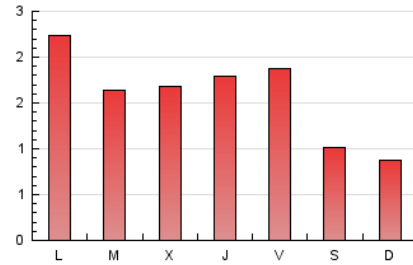
#### 4. Gráficas (Nacional e Internacional)

##### 4.1 Por día de la semana (promedio)

N. únicos / Visitas (x 100)

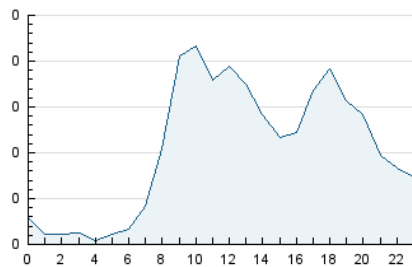


Páginas (x 100)

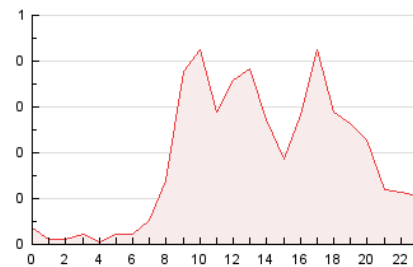


##### 4.2 Por franja horaria (promedio)

Visitas\_ (x 1000)

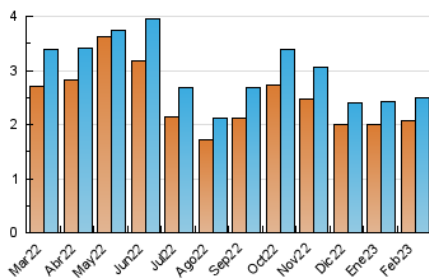


Páginas (x 1000)

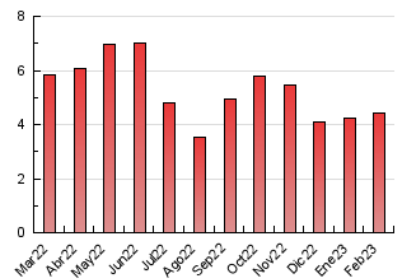


##### 4.3 Por meses

N. únicos / Visitas (x 1000)



Páginas (x 1000)





## INFORMACION Y CONTROL DE PUBLICACIONES, S.A.

Velázquez, 46, 1ª Drcha - Tel. 91 435 00 32 Fax 91 435 96 05 - 28001 - MADRID  
Av. Diagonal 497, 5a planta - Tel 93 439 24 18 Fax 93 419 25 34 - 08029 - BARCELONA

### Anexo - Tráfico Nacional

**Título:** LAGUIADEREUS.COM  
**URL Primaria:** http://www.laguiadereus.com  
**Editor:** Bonaimatge, S.L.  
**Domicilio:** Illes Medes, 6-10  
**Ciudad:** 43203 REUS  
**Teléfono:** 977 127 217  
**Fax:**  
**E-mail:**  
**Clasificación:** Noticias e Información  
**Sub-Clasificación:** Noticias globales y actualidad



#### 1. Cifras totales y promedios (Nacional)

MES - AÑO	NAVEGADORES UNICOS	VISITAS	PAGINAS
Febrero - 2023	1.683	2.110	4.041
<b>PROMEDIO DIARIO</b>	<b>68</b>	<b>75</b>	<b>144</b>
<b>PROMEDIO LUNES-VIERNES</b>	75	84	167
<b>PROMEDIO SABADO-DOMINGO</b>	52	55	88
<b>PAGINAS / VISITAS</b>	1,92		
<b>DURACION MEDIA VISITAS</b>	0:01:25		
<b>DURACION MEDIA PAGINAS</b>	0:01:33		

#### 2. Secciones (Nacional)

	PAGINAS	%
<b>HOME</b>	884	21.88 %
<b>RESTO</b>	3.157	78.12 %

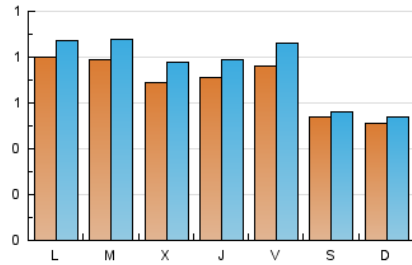
#### 3. Por día del mes (Nacional)

Día	N. únicos	Visitas	Páginas	Día	N. únicos	Visitas	Páginas	Día	N. únicos	Visitas	Páginas
1	93	109	247	11	45	45	55	21	49	55	108
2	68	79	180	12	49	55	75	22	49	52	106
3	57	64	108	13	53	58	102	23	81	90	160
4	56	58	79	14	57	68	89	24	89	96	187
5	42	45	70	15	57	67	129	25	78	82	158
6	71	76	225	16	50	54	124	26	67	68	91
7	72	80	131	17	67	81	197	27	128	141	316
8	75	83	143	18	36	40	75	28	136	148	256
9	84	93	179	19	44	46	97				
10	91	103	192	20	69	74	162				

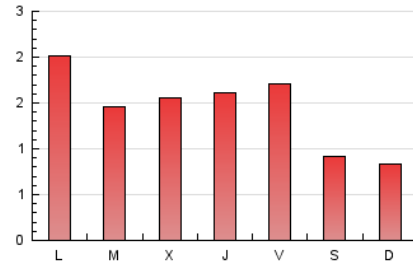
### 4. Gráficas (Nacional)

#### 4.1 Por día de la semana (promedio)

N. únicos / Visitas (x 100)

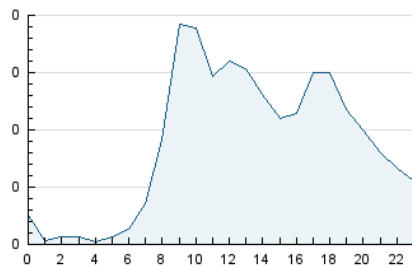


Páginas (x 100)

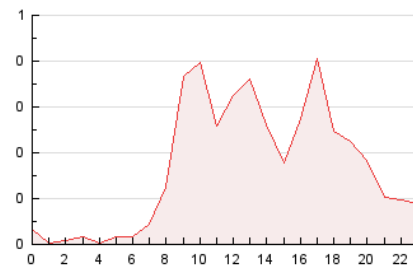


#### 4.2 Por franja horaria (promedio)

Visitas\_ (x 1000)

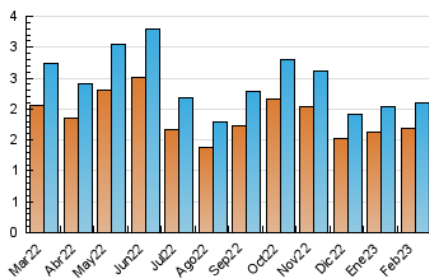


Páginas (x 1000)

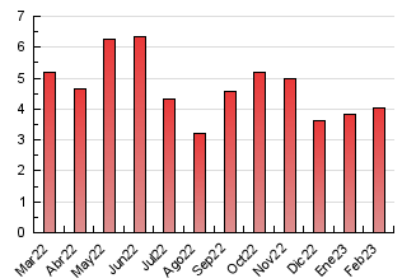


#### 4.3 Por meses

N. únicos / Visitas (x 1000)



Páginas (x 1000)



## 5. Observaciones

Este Medio Electrónico de Comunicación ha sido medido por la herramienta Google Analytics de Google (Universal Analytics)

## 6. Definiciones básicas (Para más información ver Normas Técnicas para el Control de los Medios Electrónicos de Comunicación)

### Página Vista:

Conjunto de ficheros enviado a un usuario como resultado de una petición del mismo recibida por el servidor. Cuando la página está formada por varios marcos (frames), el conjunto de los mismos tendrá, a efectos de cómputo, la consideración de una página unitaria.

### Visita:

Una secuencia ininterrumpida de páginas servidas a un usuario válido. Si dicho usuario no realiza peticiones de páginas en un periodo de tiempo (30 min) la siguiente petición constituirá el inicio de una nueva visita.

### Navegador Único:

Total de combinaciones únicas de una dirección IP y un identificador adicional. Los medios pueden utilizar cookies o el Identificador de Alta de registro.

### Duración Página Vista:

Tiempo acumulado en segundos de todas las páginas vistas (en visitas de dos o más páginas vistas), dividido por el número total de páginas vistas.

### Duración Visita:

Tiempo en segundos de todas las visitas de dos o más páginas vistas, dividido por el número total de visitas de dos o más páginas vistas.

### Tráfico nacional:

Audiencia/difusión correspondiente a España medida en base a los datos de las direcciones IP registradas por el sistema de medición.

## 7. Opinión

De OJDinteractiva, la división de INFORMACIÓN Y CONTROL DE PUBLICACIONES S.A.:

Hemos examinado la información facilitada por el editor del medio electrónico para el periodo que comprende la presente certificación.

Nuestro examen se ha realizado de acuerdo con las normas y procedimientos establecidos en las Normas Técnicas para el Control de los Medios Electrónicos de Comunicación.

En nuestra opinión, la presente acta presenta razonablemente la difusión/audiencia registrada por este medio electrónico.

### ADVERTENCIA:

El trabajo de OJDinteractiva, la división de INFORMACIÓN Y CONTROL DE PUBLICACIONES S.A (INTROL) se limita a la realización de pruebas para la revisión de los datos de recuento suministrados por el editor con la finalidad de expresar una opinión sobre la razonabilidad de dichos datos de acuerdo con las Normas Técnicas para el control de los MEC.

Por tanto, INTROL no acepta responsabilidad alguna por las inexactitudes o errores que puedan existir en los datos de recuento. Tampoco acepta ninguna responsabilidad por la falsedad en los datos de recuento recibidos del editor, ni por otros datos de medición que no están incluidos en el análisis.

Marzo - 2023

OJDinteractiva