



## INFORMACION Y CONTROL DE PUBLICACIONES, S.A.

Velázquez, 46, 1º Drcha - Tel. 91 435 00 32 Fax 91 435 96 05 - 28001 - MADRID  
 Entença, 218 Entr. 7 - Tel 93 439 24 18 Fax 93 419 25 34 - 08029 - BARCELONA

**Título:** LAGUIADEREUS.COM  
**URL Primaria:** http://www.laguiadereus.com  
**Editor:** Bonaimatge, S.L.  
**Domicilio:** Illes Medes, 6-10  
**Ciudad:** 43203 REUS  
**Teléfono:** 977 127 217  
**Fax:**  
**E-mail:**  
**Clasificación:** Noticias e Información  
**Sub-Clasificación:** Noticias globales y actualidad



### 1. Cifras totales y promedios (Nacional e Internacional)

MES - AÑO	NAVEGADORES UNICOS	VISITAS	PAGINAS
Febrero - 2021	1.906	2.252	3.138
<b>PROMEDIO DIARIO</b>	<b>75</b>	<b>80</b>	<b>112</b>
<b>PROMEDIO LUNES-VIERNES</b>	<b>83</b>	<b>91</b>	<b>129</b>
<b>PROMEDIO SABADO-DOMINGO</b>	<b>54</b>	<b>55</b>	<b>69</b>
<b>PAGINAS / VISITAS</b>	<b>1,39</b>		
<b>DURACION MEDIA VISITAS</b>	<b>0:00:46</b>		
<b>DURACION MEDIA PAGINAS</b>	<b>0:01:56</b>		

### 2. Secciones (Nacional e Internacional)

	PAGINAS	%
<b>HOME</b>	645	20.55 %
<b>RESTO</b>	2.493	79.45 %

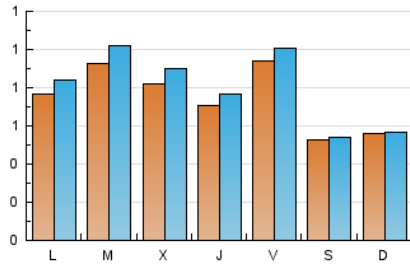
### 3. Por día del mes (Nacional e Internacional)

Día	N. únicos	Visitas	Páginas	Día	N. únicos	Visitas	Páginas	Día	N. únicos	Visitas	Páginas
1	70	81	147	11	64	70	78	21	63	64	79
2	65	72	106	12	81	87	113	22	71	77	113
3	52	57	93	13	66	67	79	23	97	105	141
4	55	62	85	14	46	46	51	24	90	97	112
5	100	108	167	15	81	86	98	25	49	53	83
6	51	52	75	16	105	118	170	26	91	95	135
7	46	47	72	17	116	128	168	27	45	47	54
8	84	91	170	18	117	122	158	28	67	71	84
9	103	112	206	19	105	112	148				
10	71	77	97	20	48	48	56				

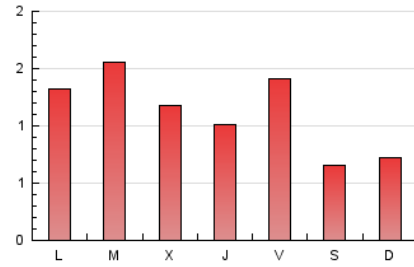
4. Gráficas (Nacional e Internacional)

4.1 Por día de la semana (promedio)

N. únicos / Visitas (x 100)

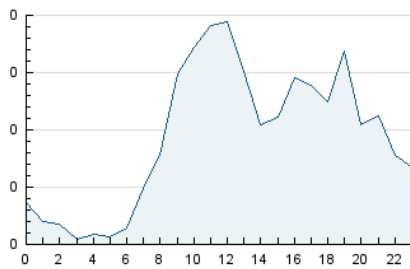


Páginas (x 100)

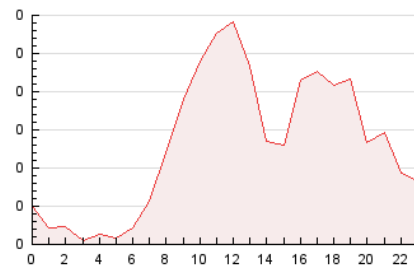


4.2 Por franja horaria (promedio)

Visitas (x 1000)

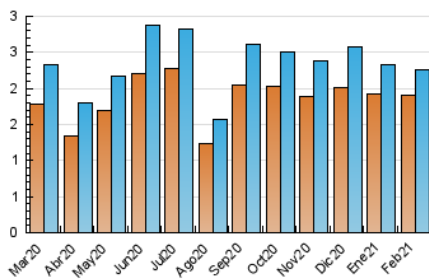


Páginas (x 1000)

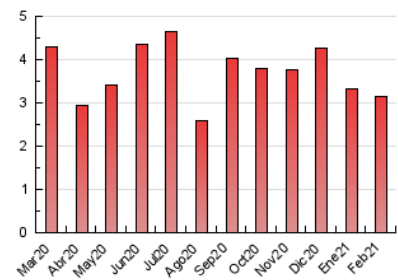


4.3 Por meses

N. únicos / Visitas (x 1000)



Páginas (x 1000)





## INFORMACION Y CONTROL DE PUBLICACIONES, S.A.

Velázquez, 46, 1º Drcha - Tel. 91 435 00 32 Fax 91 435 96 05 - 28001 - MADRID  
 Entença, 218 Entr. 7 - Tel 93 439 24 18 Fax 93 419 25 34 - 08029 - BARCELONA

### Anexo - Tráfico Nacional

**Título:** LAGUIADEREUS.COM  
**URL Primaria:** http://www.laguiadereus.com  
**Editor:** Bonaimatge, S.L.  
**Domicilio:** Illes Medes, 6-10  
**Ciudad:** 43203 REUS  
**Teléfono:** 977 127 217  
**Fax:**  
**E-mail:**  
**Clasificación:** Noticias e Información  
**Sub-Clasificación:** Noticias globales y actualidad



#### 1. Cifras totales y promedios (Nacional)

MES - AÑO	NAVEGADORES UNICOS	VISITAS	PAGINAS
Febrero - 2021	1.457	1.801	2.675
<b>PROMEDIO DIARIO</b>	<b>59</b>	<b>64</b>	<b>96</b>
<b>PROMEDIO LUNES-VIERNES</b>	<b>64</b>	<b>71</b>	<b>109</b>
<b>PROMEDIO SABADO-DOMINGO</b>	<b>47</b>	<b>48</b>	<b>62</b>
<b>PAGINAS / VISITAS</b>	<b>1,49</b>		
<b>DURACION MEDIA VISITAS</b>		<b>0:00:56</b>	
<b>DURACION MEDIA PAGINAS</b>		<b>0:01:55</b>	

#### 2. Secciones (Nacional)

	PAGINAS	%
<b>HOME</b>	603	22.54 %
<b>RESTO</b>	2.072	77.46 %

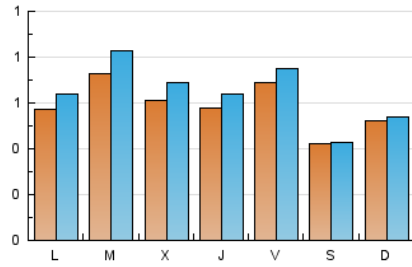
#### 3. Por día del mes (Nacional)

Día	N. únicos	Visitas	Páginas	Día	N. únicos	Visitas	Páginas	Día	N. únicos	Visitas	Páginas
1	64	75	140	11	49	55	63	21	55	56	71
2	57	64	98	12	52	58	84	22	58	64	96
3	49	54	90	13	56	57	69	23	72	80	116
4	49	56	79	14	45	45	50	24	71	78	93
5	83	91	149	15	50	54	64	25	43	47	77
6	51	52	75	16	75	88	140	26	71	75	113
7	45	46	71	17	73	85	123	27	36	38	45
8	54	61	140	18	91	96	132	28	63	67	80
9	89	98	192	19	70	77	113				
10	52	58	78	20	26	26	34				

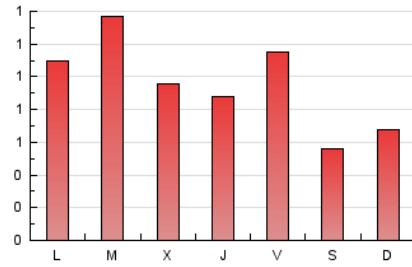
#### 4. Gráficas (Nacional)

##### 4.1 Por día de la semana (promedio)

N. únicos / Visitas (x 100)

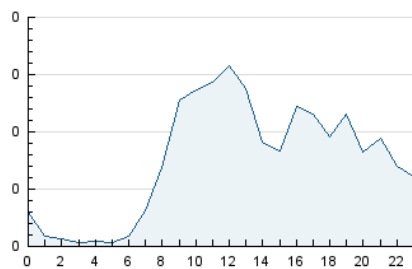


Páginas (x 100)

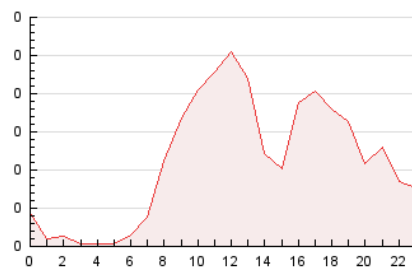


##### 4.2 Por franja horaria (promedio)

Visitas (x 1000)

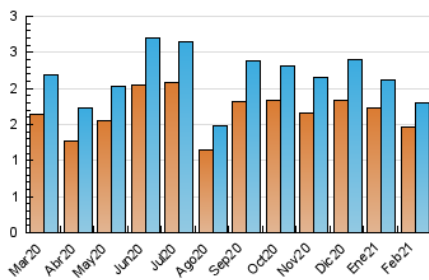


Páginas (x 1000)

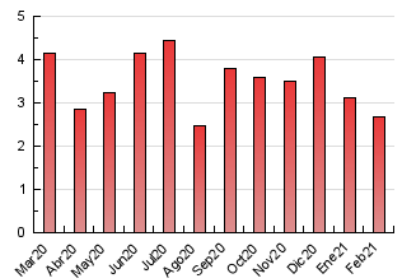


##### 4.3 Por meses

N. únicos / Visitas (x 1000)



Páginas (x 1000)



## 5. Observaciones

Este Medio Electrónico de Comunicación ha sido medido por la herramienta Google Analytics de Google

## 6. Definiciones básicas (Para más información ver Normas Técnicas para el Control de los Medios Electrónicos de Comunicación)

### Página Vista:

Conjunto de ficheros enviado a un usuario como resultado de una petición del mismo recibida por el servidor. Cuando la página está formada por varios marcos (frames), el conjunto de los mismos tendrá, a efectos de cómputo, la consideración de una página unitaria.

### Visita:

Una secuencia ininterrumpida de páginas servidas a un usuario válido. Si dicho usuario no realiza peticiones de páginas en un periodo de tiempo (30 min) la siguiente petición constituirá el inicio de una nueva visita.

### Navegador Único:

Total de combinaciones únicas de una dirección IP y un identificador adicional. Los medios pueden utilizar cookies o el Identificador de Alta de registro.

### Duración Página Vista:

Tiempo acumulado en segundos de todas las páginas vistas (en visitas de dos o más páginas vistas), dividido por el número total de páginas vistas.

### Duración Visita:

Tiempo en segundos de todas las visitas de dos o más páginas vistas, dividido por el número total de visitas de dos o más páginas vistas.

### Tráfico nacional:

Audiencia/difusión correspondiente a España medida en base a los datos de las direcciones IP registradas por el sistema de medición.

## 7. Opinión

De OJDinteractiva, la división de INFORMACIÓN Y CONTROL DE PUBLICACIONES S.A.:

Hemos examinado la información facilitada por el editor del medio electrónico para el periodo que comprende la presente certificación.

Nuestro examen se ha realizado de acuerdo con las normas y procedimientos establecidos en las Normas Técnicas para el Control de los Medios Electrónicos de Comunicación.

En nuestra opinión, la presente acta presenta razonablemente la difusión/audiencia registrada por este medio electrónico.

### ADVERTENCIA:

El trabajo de OJDinteractiva, la división de INFORMACIÓN Y CONTROL DE PUBLICACIONES S.A (INTROL) se limita a la realización de pruebas para la revisión de los datos de recuento suministrados por el editor con la finalidad de expresar una opinión sobre la razonabilidad de dichos datos de acuerdo con las Normas Técnicas para el control de los MEC.

Por tanto, INTROL no acepta responsabilidad alguna por las inexactitudes o errores que puedan existir en los datos de recuento. Tampoco acepta ninguna responsabilidad por la falsedad en los datos de recuento recibidos del editor, ni por otros datos de medición que no están incluidos en el análisis.

Marzo - 2021

OJDinteractiva