



INFORMACION Y CONTROL DE PUBLICACIONES, S.A.

Velázquez, 46, 1º Drcha - Tel. 91 435 00 32 Fax 91 435 96 05 - 28001 - MADRID
 Entença, 218 Entr. 7 - Tel 93 439 24 18 Fax 93 419 25 34 - 08029 - BARCELONA

Título: DIGITALDELEON.COM
URL Primaria: http://digitaldeleon.com/
Editor: Global Fisterra, S.L.
Domicilio: C/ Juan XXIII, nº6 Pasaje
Ciudad: 24006 LEON
Teléfono: 987 194 005
Fax:
E-mail:
Clasificación: Noticias e Información
Sub-Clasificación: Noticias globales y actualidad



1. Cifras totales y promedios (Nacional e Internacional)

MES - AÑO	NAVEGADORES UNICOS	VISITAS	PAGINAS
Septiembre - 2019	751.298	1.143.582	1.380.693
PROMEDIO DIARIO	35.948	38.119	46.023
PROMEDIO LUNES-VIERNES	41.724	44.190	53.479
PROMEDIO SABADO-DOMINGO	22.468	23.956	28.627
PAGINAS / VISITAS	1,21		
DURACION MEDIA VISITAS	0:00:28		
DURACION MEDIA PAGINAS	0:02:13		

2. Secciones (Nacional e Internacional)

	PAGINAS	%
HOME	9.973	0.72 %
RESTO	1.370.720	99.28 %

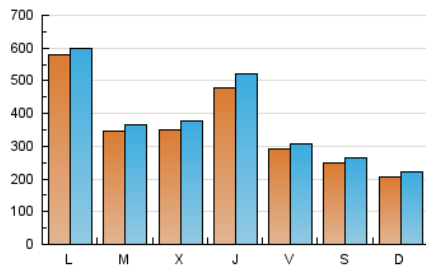
3. Por día del mes (Nacional e Internacional)

Día	N. únicos	Visitas	Páginas	Día	N. únicos	Visitas	Páginas	Día	N. únicos	Visitas	Páginas
1	8.383	9.068	10.601	11	71.990	75.558	87.520	21	34.800	37.328	44.098
2	7.305	8.246	9.775	12	19.230	20.279	24.255	22	28.667	30.199	34.538
3	4.871	5.635	6.814	13	10.721	11.913	14.335	23	48.976	50.714	59.648
4	43.031	45.266	53.682	14	23.043	24.606	29.568	24	19.677	21.043	25.288
5	145.301	158.677	190.478	15	40.754	43.372	53.660	25	10.681	11.995	14.811
6	53.613	55.488	65.808	16	157.569	162.140	194.608	26	10.202	11.331	13.730
7	17.531	17.886	20.822	17	36.797	38.671	47.237	27	20.541	22.205	26.565
8	5.800	6.642	7.958	18	14.660	17.613	22.416	28	24.089	25.836	31.350
9	59.236	61.027	80.653	19	16.413	17.982	21.977	29	19.148	20.663	25.047
10	77.544	80.458	100.875	20	31.123	33.749	40.663	30	16.730	17.992	21.913

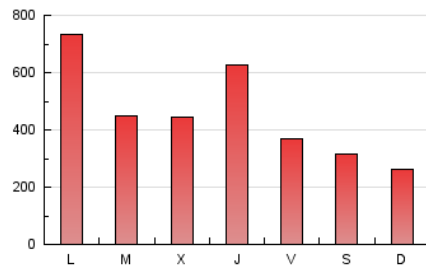
4. Gráficas (Nacional e Internacional)

4.1 Por día de la semana (promedio)

N. únicos / Visitas (x 100)

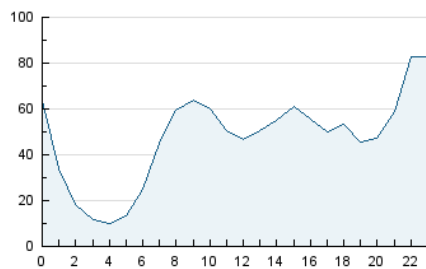


Páginas (x 100)

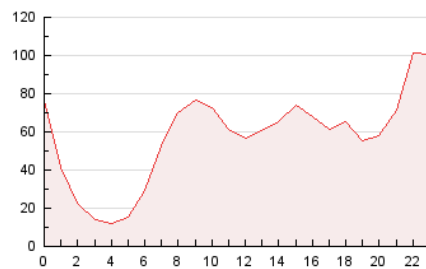


4.2 Por franja horaria (promedio)

Visitas (x 1000)

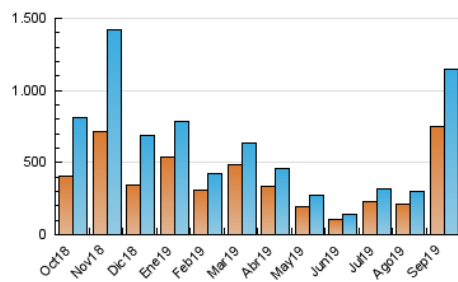


Páginas (x 1000)

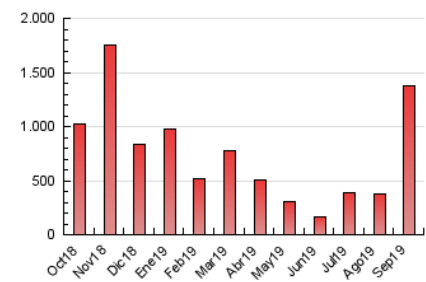


4.3 Por meses

N. únicos / Visitas (x 1000)



Páginas (x 1000)





INFORMACION Y CONTROL DE PUBLICACIONES, S.A.

Velázquez, 46, 1º Drcha - Tel. 91 435 00 32 Fax 91 435 96 05 - 28001 - MADRID
Entença, 218 Entr. 7 - Tel 93 439 24 18 Fax 93 419 25 34 - 08029 - BARCELONA

Anexo - Tráfico Nacional

Título: DIGITALDELEON.COM
URL Primaria: http://digitaldeleon.com/
Editor: Global Fisterra, S.L.
Domicilio: C/ Juan XXIII, nº6 Pasaje
Ciudad: 24006 LEON
Teléfono: 987 194 005
Fax:
E-mail:
Clasificación: Noticias e Información
Sub-Clasificación: Noticias globales y actualidad



1. Cifras totales y promedios (Nacional)

MES - AÑO	NAVEGADORES UNICOS	VISITAS	PAGINAS
Septiembre - 2019	710.086	1.095.208	1.325.366
PROMEDIO DIARIO	34.419	36.507	44.179
PROMEDIO LUNES-VIERNES	39.726	42.083	51.074
PROMEDIO SABADO-DOMINGO	22.035	23.497	28.090
PAGINAS / VISITAS	1,21		
DURACION MEDIA VISITAS	0:00:28		
DURACION MEDIA PAGINAS	0:02:13		

2. Secciones (Nacional)

	PAGINAS	%
HOME	9.550	0.72 %
RESTO	1.315.816	99.28 %

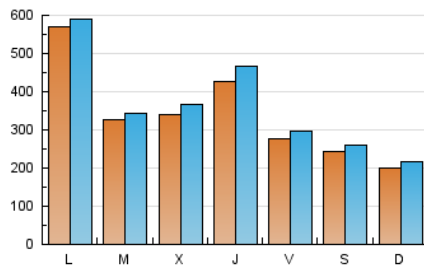
3. Por día del mes (Nacional)

Día	N. únicos	Visitas	Páginas	Día	N. únicos	Visitas	Páginas	Día	N. únicos	Visitas	Páginas
1	8.221	8.903	10.404	11	71.226	74.643	86.443	21	34.173	36.687	43.352
2	7.070	7.999	9.470	12	18.834	19.868	23.790	22	28.043	29.535	33.795
3	4.655	5.416	6.564	13	10.463	11.620	14.007	23	48.377	50.002	58.807
4	40.862	43.132	51.368	14	22.719	24.231	29.146	24	19.346	20.667	24.843
5	125.753	137.961	167.335	15	40.209	42.710	52.860	25	10.410	11.719	14.486
6	49.788	51.573	61.370	16	155.826	159.922	191.920	26	9.989	11.113	13.475
7	16.876	17.247	20.092	17	30.720	32.550	40.252	27	20.237	21.896	26.198
8	5.528	6.356	7.628	18	14.158	17.059	21.786	28	23.754	25.475	30.901
9	57.965	59.739	79.070	19	16.030	17.560	21.469	29	18.794	20.327	24.628
10	75.551	78.448	98.369	20	30.594	33.166	39.968	30	16.399	17.684	21.570

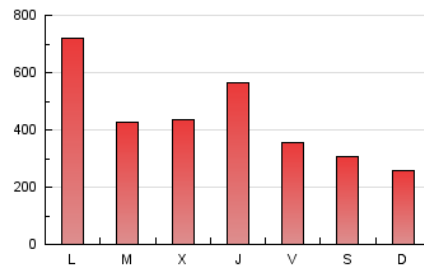
4. Gráficas (Nacional)

4.1 Por día de la semana (promedio)

N. únicos / Visitas (x 100)



Páginas (x 100)

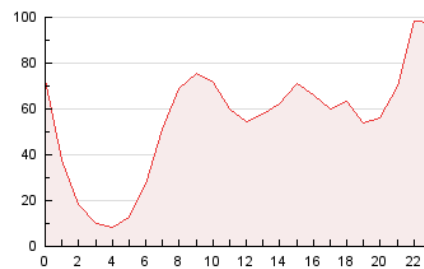


4.2 Por franja horaria (promedio)

Visitas (x 1000)

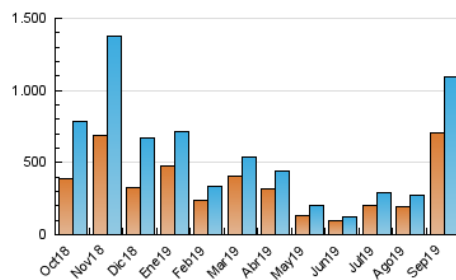


Páginas (x 1000)

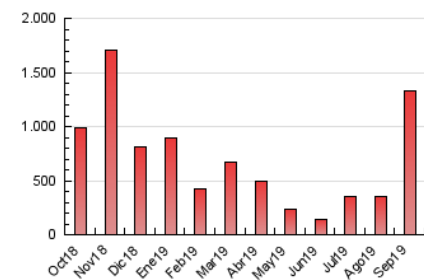


4.3 Por meses

N. únicos / Visitas (x 1000)



Páginas (x 1000)



5. Observaciones

Este Medio Electrónico de Comunicación ha sido medido por la herramienta Google Analytics de Google

6. Definiciones básicas (Para más información ver Normas Técnicas para el Control de los Medios Electrónicos de Comunicación)

Página Vista:

Conjunto de ficheros enviado a un usuario como resultado de una petición del mismo recibida por el servidor. Cuando la página está formada por varios marcos (frames), el conjunto de los mismos tendrá, a efectos de cómputo, la consideración de una página unitaria.

Visita:

Una secuencia ininterrumpida de páginas servidas a un usuario válido. Si dicho usuario no realiza peticiones de páginas en un periodo de tiempo (30 min) la siguiente petición constituirá el inicio de una nueva visita.

Navegador Único:

Total de combinaciones únicas de una dirección IP y un identificador adicional. Los medios pueden utilizar cookies o el Identificador de Alta de registro.

Duración Página Vista:

Tiempo acumulado en segundos de todas las páginas vistas (en visitas de dos o más páginas vistas), dividido por el número total de páginas vistas.

Duración Visita:

Tiempo en segundos de todas las visitas de dos o más páginas vistas, dividido por el número total de visitas de dos o más páginas vistas.

Tráfico nacional:

Audiencia/difusión correspondiente a España medida en base a los datos de las direcciones IP registradas por el sistema de medición.

7. Opinión

De OJDinteractiva, la división de INFORMACIÓN Y CONTROL DE PUBLICACIONES S.A.:

Hemos examinado la información facilitada por el editor del medio electrónico para el periodo que comprende la presente certificación.

Nuestro examen se ha realizado de acuerdo con las normas y procedimientos establecidos en las Normas Técnicas para el Control de los Medios Electrónicos de Comunicación.

En nuestra opinión, la presente acta presenta razonablemente la difusión/audiencia registrada por este medio electrónico.

ADVERTENCIA:

El trabajo de OJDinteractiva, la división de INFORMACIÓN Y CONTROL DE PUBLICACIONES S.A (INTROL) se limita a la realización de pruebas para la revisión de los datos de recuento suministrados por el editor con la finalidad de expresar una opinión sobre la razonabilidad de dichos datos de acuerdo con las Normas Técnicas para el control de los MEC.

Por tanto, INTROL no acepta responsabilidad alguna por las inexactitudes o errores que puedan existir en los datos de recuento. Tampoco acepta ninguna responsabilidad por la falsedad en los datos de recuento recibidos del editor, ni por otros datos de medición que no están incluidos en el análisis.

Octubre - 2019

OJDinteractiva