



INFORMACION Y CONTROL DE PUBLICACIONES, S.A.

Velázquez, 46, 1º Drcha - Tel. 91 435 00 32 Fax 91 435 96 05 - 28001 - MADRID
 Entença, 218 Entr. 7 - Tel 93 439 24 18 Fax 93 419 25 34 - 08029 - BARCELONA

Título: DIGITALDELEON.COM
URL Primaria: http://digitaldeleon.com/
Editor: Global Fisterra, S.L.
Domicilio: C/ Juan XXIII, nº6 Pasaje
Ciudad: 24006 LEON
Teléfono: 987 194 005
Fax:
E-mail:
Clasificación: Noticias e Información
Sub-Clasificación: Noticias globales y actualidad



1. Cifras totales y promedios (Nacional e Internacional)

MES - AÑO	NAVEGADORES UNICOS	VISITAS	PAGINAS
Junio - 2019	108.774	138.386	162.462
PROMEDIO DIARIO	4.377	4.613	5.415
PROMEDIO LUNES-VIERNES	4.838	5.119	6.016
PROMEDIO SABADO-DOMINGO	3.455	3.600	4.213
PAGINAS / VISITAS	1,17		
DURACION MEDIA VISITAS	0:00:25		
DURACION MEDIA PAGINAS	0:02:24		

2. Secciones (Nacional e Internacional)

	PAGINAS	%
HOME	4.646	2.86 %
RESTO	157.816	97.14 %

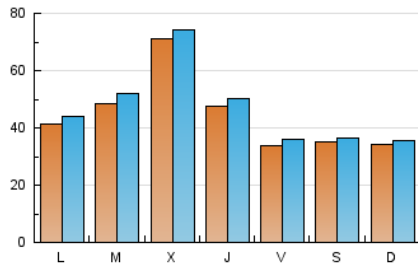
3. Por día del mes (Nacional e Internacional)

Día	N. únicos	Visitas	Páginas	Día	N. únicos	Visitas	Páginas	Día	N. únicos	Visitas	Páginas
1	3.214	3.287	3.728	11	4.827	5.117	6.047	21	2.422	2.553	2.975
2	947	956	1.065	12	4.381	4.640	5.666	22	2.064	2.164	2.536
3	3.483	3.590	4.256	13	3.357	3.541	4.204	23	2.259	2.349	2.752
4	2.577	2.674	3.270	14	3.308	3.585	4.341	24	4.673	4.888	5.687
5	3.043	3.178	4.093	15	4.139	4.297	5.229	25	7.613	7.927	9.356
6	3.027	3.177	3.993	16	5.095	5.246	6.076	26	16.880	17.323	19.764
7	3.562	3.815	4.502	17	3.579	3.866	4.586	27	9.329	9.676	10.803
8	4.738	4.973	5.863	18	4.378	5.025	5.819	28	4.155	4.393	4.995
9	5.306	5.496	6.428	19	4.056	4.585	5.447	29	3.304	3.492	4.088
10	4.831	5.174	6.151	20	3.288	3.656	4.374	30	3.486	3.743	4.368

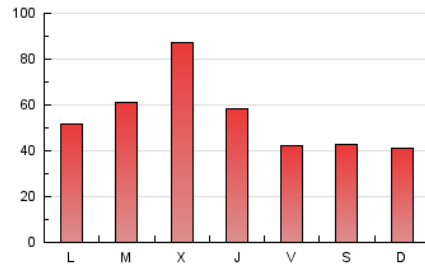
4. Gráficas (Nacional e Internacional)

4.1 Por día de la semana (promedio)

N. únicos / Visitas (x 100)



Páginas (x 100)

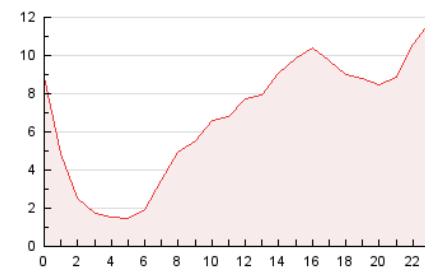


4.2 Por franja horaria (promedio)

Visitas (x 1000)

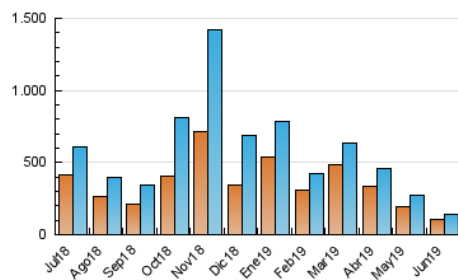


Páginas (x 1000)

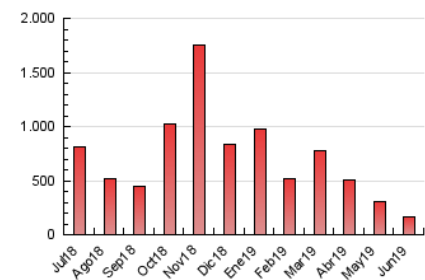


4.3 Por meses

N. únicos / Visitas (x 1000)



Páginas (x 1000)





INFORMACION Y CONTROL DE PUBLICACIONES, S.A.

Velázquez, 46, 1º Drcha - Tel. 91 435 00 32 Fax 91 435 96 05 - 28001 - MADRID
 Entença, 218 Entr. 7 - Tel 93 439 24 18 Fax 93 419 25 34 - 08029 - BARCELONA

Anexo - Tráfico Nacional

Título: DIGITALDELEON.COM
URL Primaria: http://digitaldeleon.com/
Editor: Global Fisterra, S.L.
Domicilio: C/ Juan XXIII, nº6 Pasaje
Ciudad: 24006 LEON
Teléfono: 987 194 005
Fax:
E-mail:
Clasificación: Noticias e Información
Sub-Clasificación: Noticias globales y actualidad



1. Cifras totales y promedios (Nacional)

MES - AÑO	NAVEGADORES UNICOS	VISITAS	PAGINAS
Junio - 2019	93.673	122.281	144.685
PROMEDIO DIARIO	3.857	4.076	4.823
PROMEDIO LUNES-VIERNES	4.347	4.609	5.451
PROMEDIO SABADO-DOMINGO	2.877	3.011	3.566
PAGINAS / VISITAS	1,18		
DURACION MEDIA VISITAS	0:00:26		
DURACION MEDIA PAGINAS	0:02:20		

2. Secciones (Nacional)

	PAGINAS	%
HOME	4.444	3.07 %
RESTO	140.241	96.93 %

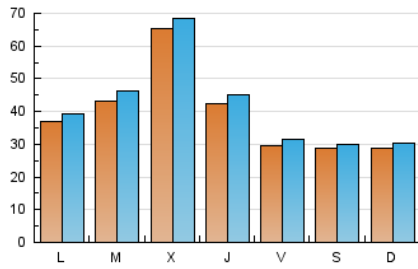
3. Por día del mes (Nacional)

Día	N. únicos	Visitas	Páginas	Día	N. únicos	Visitas	Páginas	Día	N. únicos	Visitas	Páginas
1	1.681	1.744	2.081	11	4.427	4.703	5.589	21	2.145	2.268	2.673
2	235	238	277	12	3.935	4.168	5.113	22	1.806	1.895	2.239
3	3.040	3.146	3.698	13	2.874	3.049	3.668	23	1.974	2.057	2.440
4	2.042	2.129	2.662	14	2.966	3.227	3.935	24	4.263	4.471	5.227
5	2.592	2.713	3.546	15	3.865	4.016	4.904	25	6.805	7.059	8.417
6	2.634	2.778	3.536	16	4.751	4.892	5.682	26	15.826	16.191	18.572
7	3.167	3.415	4.064	17	3.159	3.428	4.106	27	8.472	8.819	9.899
8	4.161	4.381	5.192	18	4.016	4.649	5.402	28	3.537	3.745	4.298
9	4.536	4.713	5.558	19	3.733	4.246	5.068	29	2.816	2.984	3.515
10	4.295	4.608	5.525	20	3.007	3.363	4.024	30	2.948	3.186	3.775

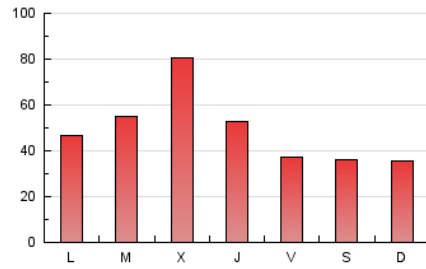
4. Gráficas (Nacional)

4.1 Por día de la semana (promedio)

N. únicos / Visitas (x 100)

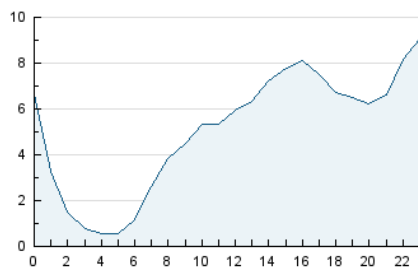


Páginas (x 100)

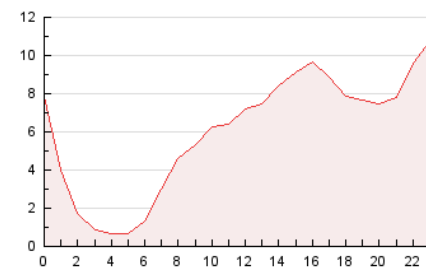


4.2 Por franja horaria (promedio)

Visitas (x 1000)

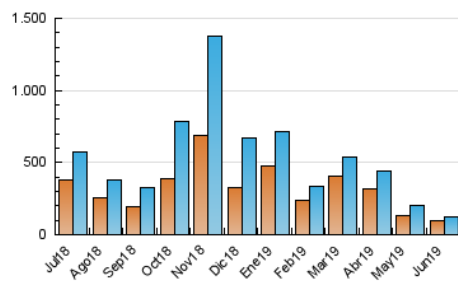


Páginas (x 1000)

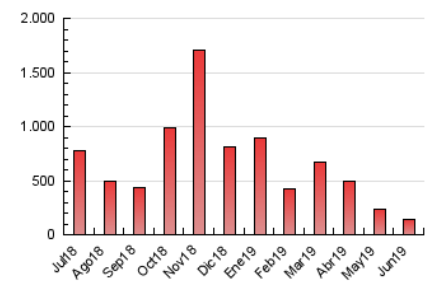


4.3 Por meses

N. únicos / Visitas (x 1000)



Páginas (x 1000)



5. Observaciones

Este Medio Electrónico de Comunicación ha sido medido por la herramienta Google Analytics de Google

6. Definiciones básicas (Para más información ver Normas Técnicas para el Control de los Medios Electrónicos de Comunicación)

Página Vista:

Conjunto de ficheros enviado a un usuario como resultado de una petición del mismo recibida por el servidor. Cuando la página está formada por varios marcos (frames), el conjunto de los mismos tendrá, a efectos de cómputo, la consideración de una página unitaria.

Visita:

Una secuencia ininterrumpida de páginas servidas a un usuario válido. Si dicho usuario no realiza peticiones de páginas en un periodo de tiempo (30 min) la siguiente petición constituirá el inicio de una nueva visita.

Navegador Único:

Total de combinaciones únicas de una dirección IP y un identificador adicional. Los medios pueden utilizar cookies o el Identificador de Alta de registro.

Duración Página Vista:

Tiempo acumulado en segundos de todas las páginas vistas (en visitas de dos o más páginas vistas), dividido por el número total de páginas vistas.

Duración Visita:

Tiempo en segundos de todas las visitas de dos o más páginas vistas, dividido por el número total de visitas de dos o más páginas vistas.

Tráfico nacional:

Audiencia/difusión correspondiente a España medida en base a los datos de las direcciones IP registradas por el sistema de medición.

7. Opinión

De OJDinteractiva, la división de INFORMACIÓN Y CONTROL DE PUBLICACIONES S.A.:

Hemos examinado la información facilitada por el editor del medio electrónico para el periodo que comprende la presente certificación.

Nuestro examen se ha realizado de acuerdo con las normas y procedimientos establecidos en las Normas Técnicas para el Control de los Medios Electrónicos de Comunicación.

En nuestra opinión, la presente acta presenta razonablemente la difusión/audiencia registrada por este medio electrónico.

ADVERTENCIA:

El trabajo de OJDinteractiva, la división de INFORMACIÓN Y CONTROL DE PUBLICACIONES S.A (INTROL) se limita a la realización de pruebas para la revisión de los datos de recuento suministrados por el editor con la finalidad de expresar una opinión sobre la razonabilidad de dichos datos de acuerdo con las Normas Técnicas para el control de los MEC.

Por tanto, INTROL no acepta responsabilidad alguna por las inexactitudes o errores que puedan existir en los datos de recuento. Tampoco acepta ninguna responsabilidad por la falsedad en los datos de recuento recibidos del editor, ni por otros datos de medición que no están incluidos en el análisis.

Julio - 2019

OJDinteractiva