



## INFORMACION Y CONTROL DE PUBLICACIONES, S.A.

Velázquez, 46, 1º Drcha - Tel. 91 435 00 32 Fax 91 435 96 05 - 28001 - MADRID  
 Entença, 218 Entr. 7 - Tel 93 439 24 18 Fax 93 419 25 34 - 08029 - BARCELONA

**Título:** ANDALUCIAINFORMACION.ES - POWERUPS.ES

**URL Primaria:**

**Editor:** Publicaciones del Sur, S.A.

**Domicilio:** De la Investigación, Parcela D-11

**Ciudad:** 11407 JEREZ DE LA FRONTERA

**Teléfono:** 956 30 25 11

**Fax:** 956 31 81 59

**E-mail:**

**Clasificación:** Noticias e Información

**Sub-Clasificación:** Noticias globales y actualidad



### 1. Cifras totales y promedios (Nacional e Internacional)

MES - AÑO	NAVEGADORES UNICOS	VISITAS	PAGINAS
Febrero - 2017	2.515	3.007	4.681
<b>PROMEDIO DIARIO</b>	<b>98</b>	<b>107</b>	<b>167</b>
<b>PROMEDIO LUNES-VIERNES</b>	97	107	163
<b>PROMEDIO SABADO-DOMINGO</b>	98	108	177
<b>PAGINAS / VISITAS</b>	1,56		
<b>DURACION MEDIA VISITAS</b>	0:01:37		
<b>DURACION MEDIA PAGINAS</b>	0:02:55		

### 2. Secciones (Nacional e Internacional)

	PAGINAS	%
<b>HOME</b>	1.245	26.60 %
<b>RESTO</b>	3.436	73.40 %

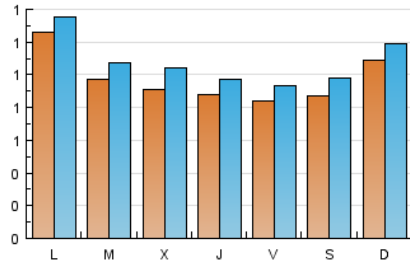
### 3. Por día del mes (Nacional e Internacional)

Día	N. únicos	Visitas	Páginas	Día	N. únicos	Visitas	Páginas	Día	N. únicos	Visitas	Páginas
1	93	108	164	11	95	109	218	21	119	128	178
2	99	109	149	12	93	108	163	22	107	123	209
3	77	87	112	13	92	97	126	23	81	89	129
4	64	77	147	14	96	106	160	24	88	94	144
5	99	110	154	15	86	100	253	25	118	121	203
6	117	130	178	16	92	100	168	26	147	153	240
7	85	101	191	17	75	83	109	27	189	194	315
8	78	86	124	18	69	83	154	28	89	91	112
9	81	89	126	19	98	104	134				
10	97	108	143	20	106	119	178				

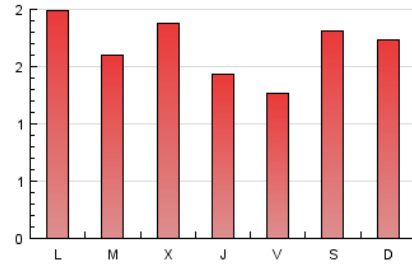
4. Gráficas (Nacional e Internacional)

4.1 Por día de la semana (promedio)

N. únicos / Visitas (x 100)



Páginas (x 100)

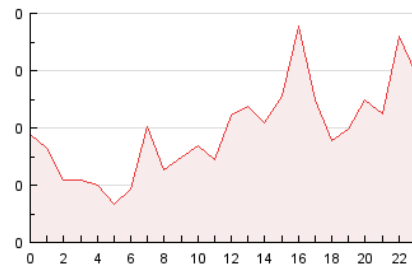


4.2 Por franja horaria (promedio)

Visitas (x 1000)

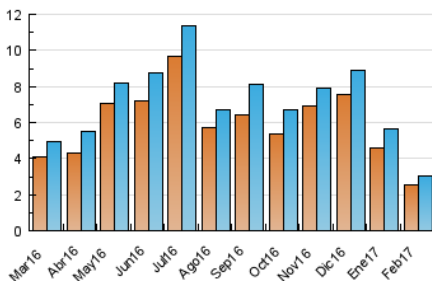


Páginas (x 1000)

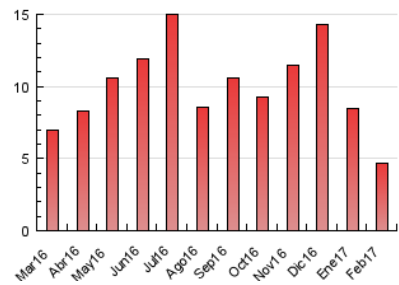


4.3 Por meses

N. únicos / Visitas (x 1000)



Páginas (x 1000)





## INFORMACION Y CONTROL DE PUBLICACIONES, S.A.

Velázquez, 46, 1º Drcha - Tel. 91 435 00 32 Fax 91 435 96 05 - 28001 - MADRID  
Entença, 218 Entr. 7 - Tel 93 439 24 18 Fax 93 419 25 34 - 08029 - BARCELONA

### Anexo - Tráfico Nacional

**Título:** ANDALUCIAINFORMACION.ES - POWERUPS.ES

**URL Primaria:**

**Editor:** Publicaciones del Sur, S.A.

**Domicilio:** De la Investigación, Parcela D-11

**Ciudad:** 11407 JEREZ DE LA FRONTERA

**Teléfono:** 956 30 25 11

**Fax:** 956 31 81 59

**E-mail:**

**Clasificación:** Noticias e Información

**Sub-Clasificación:** Noticias globales y actualidad



#### 1. Cifras totales y promedios (Nacional)

MES - AÑO	NAVEGADORES UNICOS	VISITAS	PAGINAS
Febrero - 2017	1.327	1.707	2.872
<b>PROMEDIO DIARIO</b>	<b>53</b>	<b>61</b>	<b>103</b>
<b>PROMEDIO LUNES-VIERNES</b>	<b>57</b>	<b>64</b>	<b>105</b>
<b>PROMEDIO SABADO-DOMINGO</b>	<b>45</b>	<b>53</b>	<b>97</b>
<b>PAGINAS / VISITAS</b>	<b>1,68</b>		
<b>DURACION MEDIA VISITAS</b>	<b>0:02:17</b>		
<b>DURACION MEDIA PAGINAS</b>	<b>0:03:21</b>		

#### 2. Secciones (Nacional)

	PAGINAS	%
<b>HOME</b>	573	19.95 %
<b>RESTO</b>	2.299	80.05 %

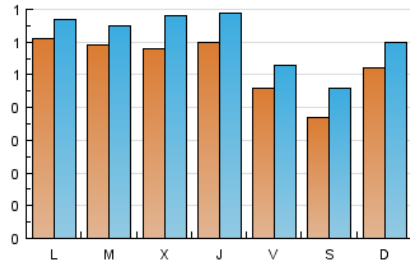
#### 3. Por día del mes (Nacional)

Día	N. únicos	Visitas	Páginas	Día	N. únicos	Visitas	Páginas	Día	N. únicos	Visitas	Páginas
1	60	72	117	11	49	58	159	21	68	72	102
2	77	87	124	12	58	71	120	22	68	80	146
3	48	54	68	13	59	63	82	23	52	60	98
4	36	48	116	14	59	65	111	24	40	45	72
5	59	70	105	15	59	69	202	25	26	29	55
6	65	74	112	16	56	63	127	26	40	44	57
7	57	72	156	17	49	56	80	27	53	55	65
8	43	50	73	18	38	48	88	28	51	52	56
9	56	64	98	19	51	56	77				
10	46	55	84	20	66	75	122				

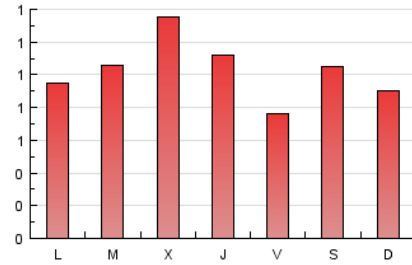
#### 4. Gráficas (Nacional)

##### 4.1 Por día de la semana (promedio)

N. únicos / Visitas (x 100)



Páginas (x 100)

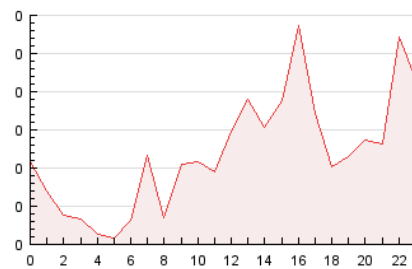


##### 4.2 Por franja horaria (promedio)

Visitas (x 1000)

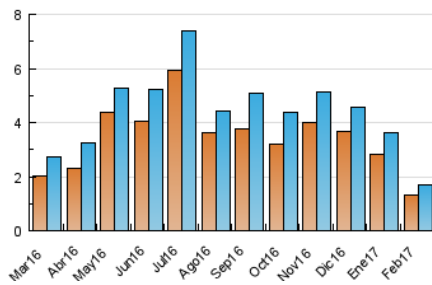


Páginas (x 1000)

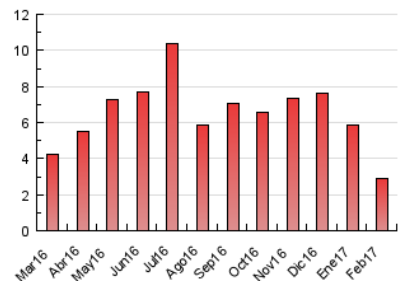


##### 4.3 Por meses

N. únicos / Visitas (x 1000)



Páginas (x 1000)



## 5. Observaciones

Este Medio Electrónico de Comunicación ha sido medido por la herramienta Google Analytics de Google

## 6. Definiciones básicas (Para más información ver Normas Técnicas para el Control de los Medios Electrónicos de Comunicación)

### Página Vista:

Conjunto de ficheros enviado a un usuario como resultado de una petición del mismo recibida por el servidor. Cuando la página está formada por varios marcos (frames), el conjunto de los mismos tendrá, a efectos de cómputo, la consideración de una página unitaria.

### Visita:

Una secuencia ininterrumpida de páginas servidas a un usuario válido. Si dicho usuario no realiza peticiones de páginas en un periodo de tiempo (30 min) la siguiente petición constituirá el inicio de una nueva visita.

### Navegador Único:

Total de combinaciones únicas de una dirección IP y un identificador adicional. Los medios pueden utilizar cookies o el Identificador de Alta de registro.

### Duración Página Vista:

Tiempo acumulado en segundos de todas las páginas vistas (en visitas de dos o más páginas vistas), dividido por el número total de páginas vistas.

### Duración Visita:

Tiempo en segundos de todas las visitas de dos o más páginas vistas, dividido por el número total de visitas de dos o más páginas vistas.

### Tráfico nacional:

Audiencia/difusión correspondiente a España medida en base a los datos de las direcciones IP registradas por el sistema de medición.

## 7. Opinión

De OJDinteractiva, la división de INFORMACIÓN Y CONTROL DE PUBLICACIONES S.A.:

Hemos examinado la información facilitada por el editor del medio electrónico para el periodo que comprende la presente certificación.

Nuestro examen se ha realizado de acuerdo con las normas y procedimientos establecidos en las Normas Técnicas para el Control de los Medios Electrónicos de Comunicación.

En nuestra opinión, la presente certificación presenta razonablemente la difusión/audiencia registrada por este canal.

### ADVERTENCIA:

El trabajo de OJDinteractiva, la división de INFORMACIÓN Y CONTROL DE PUBLICACIONES S.A (INTROL) se limita a la realización de pruebas para la revisión de los datos de recuento suministrados por el editor con la finalidad de expresar una opinión sobre la razonabilidad de dichos datos de acuerdo con las Normas Técnicas para el control de los MEC.

Por tanto, INTROL no acepta responsabilidad alguna por las inexactitudes o errores que puedan existir en los datos de recuento. Tampoco acepta ninguna responsabilidad por la falsedad en los datos de recuento recibidos del editor, ni por otros datos de medición que no están incluidos en el análisis.

Marzo - 2017

OJDinteractiva