



## INFORMACION Y CONTROL DE PUBLICACIONES, S.A.

Velázquez, 46, 1ª Drcha - Tel. 91 435 00 32 Fax 91 435 96 05 - 28001 - MADRID  
Av. Diagonal 497, 5a planta - Tel 93 439 24 18 Fax 93 419 25 34 - 08029 - BARCELONA

**Título:** EMPORDA.INFO  
**URL Primaria:** http://www.emporda.info  
**Editor:** Editorial l'Empordà, S.L.U.  
**Domicilio:** Pere III nº 62  
**Ciudad:** 17600 FIGUERES  
**Teléfono:** 97 251 07 15  
**Fax:** 97 267 36 61  
**E-mail:**  
**Clasificación:** Noticias e Información  
**Sub-Clasificación:** Noticias globales y actualidad

# EMPORDÀ

### 1. Cifras totales y promedios (Nacional e Internacional)

MES - AÑO	NAVEGADORES UNICOS	VISITAS	PAGINAS
Diciembre - 2025	221.488	576.859	878.728
<b>PROMEDIO DIARIO</b>	<b>16.381</b>	<b>19.192</b>	<b>28.344</b>
<b>PROMEDIO LUNES-VIERNES</b>	15.381	18.139	27.058
<b>PROMEDIO SABADO-DOMINGO</b>	19.256	22.221	32.039
<b>PAGINAS / VISITAS</b>	1,48		
<b>DURACION MEDIA VISITAS</b>	0:01:49		
<b>TIEMPO INTERACCIÓN MEDIO</b>	0:01:35		

### 2. Secciones (Nacional e Internacional)

	PAGINAS	%
<b>HOME</b>	99.339	11.31 %
<b>RESTO</b>	779.315	88.69 %

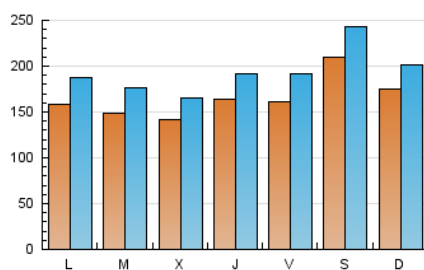
### 3. Por día del mes (Nacional e Internacional)

Día	N. únicos	Visitas	Páginas	Día	N. únicos	Visitas	Páginas	Día	N. únicos	Visitas	Páginas
<b>1</b>	12.574	14.765	21.720	<b>11</b>	22.960	25.369	35.712	<b>21</b>	14.570	16.946	24.385
<b>2</b>	14.082	17.229	25.039	<b>12</b>	17.256	20.065	30.083	<b>22</b>	23.575	28.270	43.654
<b>3</b>	10.074	12.220	18.705	<b>13</b>	28.717	34.098	45.907	<b>23</b>	14.834	17.518	27.243
<b>4</b>	8.378	10.647	17.107	<b>14</b>	19.678	22.164	30.463	<b>24</b>	10.744	12.319	17.950
<b>5</b>	9.120	11.115	17.357	<b>15</b>	15.403	18.431	26.998	<b>25</b>	10.911	13.047	18.366
<b>6</b>	15.026	17.380	26.191	<b>16</b>	20.174	23.725	35.034	<b>26</b>	16.458	20.236	29.537
<b>7</b>	14.216	16.270	24.206	<b>17</b>	25.319	28.512	42.373	<b>27</b>	24.749	27.986	39.986
<b>8</b>	10.637	12.417	19.115	<b>18</b>	23.455	27.654	39.361	<b>28</b>	21.526	25.090	39.283
<b>9</b>	11.225	13.760	22.324	<b>19</b>	21.485	25.118	37.086	<b>29</b>	16.803	19.611	28.501
<b>10</b>	10.541	12.926	20.908	<b>20</b>	15.564	17.830	25.890	<b>30</b>	13.906	15.773	24.259
								<b>31</b>	13.852	16.459	23.911

#### 4. Gráficas (Nacional e Internacional)

##### 4.1 Por día de la semana (promedio)

N. únicos / Visitas (x 100)

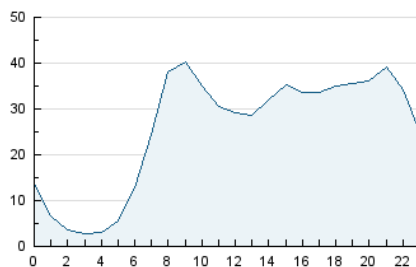


Páginas (x 100)

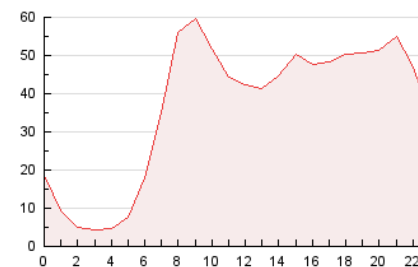


##### 4.2 Por franja horaria (promedio)

Visitas\_ (x 1000)

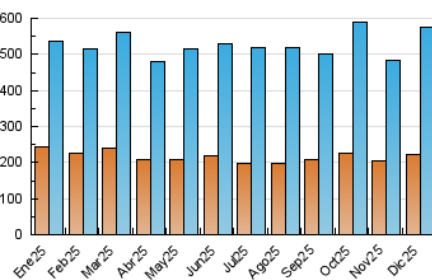


Páginas (x 1000)

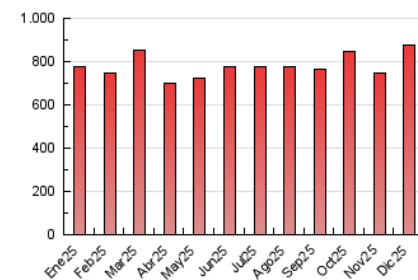


##### 4.3 Por meses

N. únicos / Visitas (x 1000)



Páginas (x 1000)





## INFORMACION Y CONTROL DE PUBLICACIONES, S.A.

Velázquez, 46, 1ª Drcha - Tel. 91 435 00 32 Fax 91 435 96 05 - 28001 - MADRID  
Av. Diagonal 497, 5a planta - Tel 93 439 24 18 Fax 93 419 25 34 - 08029 - BARCELONA

### Anexo - Tráfico Nacional

**Título:** EMPORDA.INFO  
**URL Primaria:** http://www.emporda.info  
**Editor:** Editorial l'Empordà, S.L.U.  
**Domicilio:** Pere III nº 62  
**Ciudad:** 17600 FIGUERES  
**Teléfono:** 97 251 07 15  
**Fax:** 97 267 36 61  
**E-mail:**  
**Clasificación:** Noticias e Información  
**Sub-Clasificación:** Noticias globales y actualidad

# EMPORDÀ

#### 1. Cifras totales y promedios (Nacional)

MES - AÑO	NAVEGADORES UNICOS	VISITAS	PAGINAS
Diciembre - 2025	216.693	563.968	860.284
<b>PROMEDIO DIARIO</b>	<b>16.096</b>	<b>18.868</b>	<b>27.749</b>
<b>PROMEDIO LUNES-VIERNES</b>	15.103	17.821	26.468
<b>PROMEDIO SABADO-DOMINGO</b>	18.953	21.880	31.432
<b>PAGINAS / VISITAS</b>	1,47		
<b>DURACION MEDIA VISITAS</b>	0:01:44		
<b>TIEMPO INTERACCIÓN MEDIO</b>	0:01:35		

#### 2. Secciones (Nacional)

	PAGINAS	%
<b>HOME</b>	94.997	11.04 %
<b>RESTO</b>	765.214	88.96 %

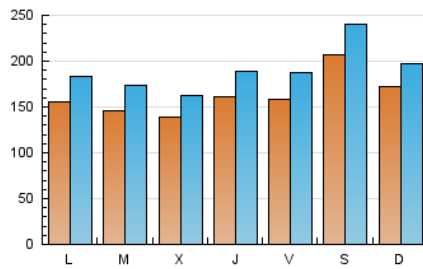
#### 3. Por día del mes (Nacional)

Día	N. únicos	Visitas	Páginas	Día	N. únicos	Visitas	Páginas	Día	N. únicos	Visitas	Páginas
1	12.304	14.432	21.160	11	22.659	25.099	35.143	21	14.348	16.699	23.941
2	13.869	17.055	24.586	12	16.981	19.817	29.498	22	23.214	27.796	42.891
3	9.861	11.920	18.236	13	28.436	33.743	45.285	23	14.557	17.182	26.624
4	8.161	10.390	16.667	14	19.447	21.919	30.037	24	10.511	12.096	17.569
5	8.947	10.812	16.911	15	15.161	18.179	26.469	25	10.671	12.794	17.884
6	14.754	17.047	25.719	16	19.934	23.420	34.418	26	16.149	19.818	28.830
7	13.892	15.900	23.653	17	24.998	28.213	41.680	27	24.447	27.690	39.208
8	10.346	11.997	18.643	18	23.167	27.337	38.684	28	21.009	24.508	38.176
9	10.924	13.481	21.604	19	21.202	24.816	36.478	29	16.428	19.165	27.729
10	10.256	12.586	20.264	20	15.288	17.530	25.437	30	13.575	15.386	23.575
								31	13.484	16.092	23.212

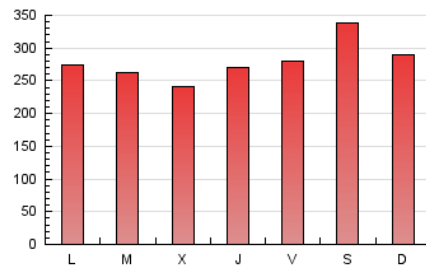
#### 4. Gráficas (Nacional)

##### 4.1 Por día de la semana (promedio)

N. únicos / Visitas (x 100)

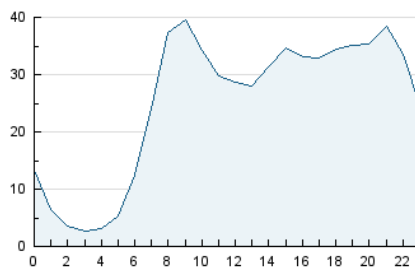


Páginas (x 100)

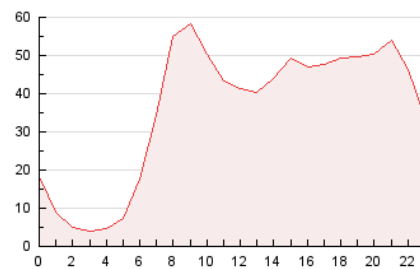


##### 4.2 Por franja horaria (promedio)

Visitas\_ (x 1000)

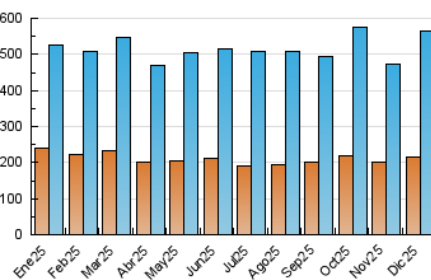


Páginas (x 1000)

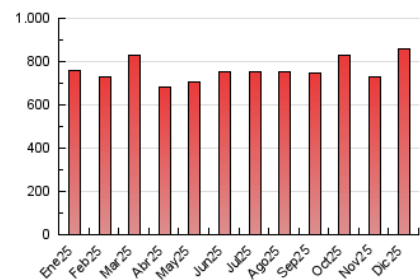


##### 4.3 Por meses

N. únicos / Visitas (x 1000)



Páginas (x 1000)



## 5. Observaciones

Este Medio Electrónico de Comunicación ha sido medido por la herramienta Google Analytics de Google (GA4).

## 6. Definiciones básicas (Para más información ver Normas Técnicas para el Control de los Medios Electrónicos de Comunicación)

### Página Vista:

Conjunto de ficheros enviado a un usuario como resultado de una petición del mismo recibida por el servidor. Cuando la página está formada por varios marcos (frames), el conjunto de los mismos tendrá, a efectos de cómputo, la consideración de una página unitaria.

### Visita:

Una secuencia ininterrumpida de páginas servidas a un usuario válido. Si dicho usuario no realiza peticiones de páginas en un periodo de tiempo (30 min) la siguiente petición constituirá el inicio de una nueva visita.

### Navegador Único:

Total de combinaciones únicas de una dirección IP y un identificador adicional. Los medios pueden utilizar cookies o el Identificador de Alta de registro.

### Duración Página Vista:

Tiempo acumulado en segundos de todas las páginas vistas (en visitas de dos o más páginas vistas), dividido por el número total de páginas vistas.

### Duración Visita:

Tiempo en segundos de todas las visitas de dos o más páginas vistas, dividido por el número total de visitas de dos o más páginas vistas.

### Tráfico nacional:

Audiencia/difusión correspondiente a España medida en base a los datos de las direcciones IP registradas por el sistema de medición.

## 7. Opinión

De OJDinteractiva, la división de INFORMACIÓN Y CONTROL DE PUBLICACIONES S.A.:

Hemos examinado la información facilitada por el editor del medio electrónico para el periodo que comprende la presente certificación.

Nuestro examen se ha realizado de acuerdo con las normas y procedimientos establecidos en las Normas Técnicas para el Control de los Medios Electrónicos de Comunicación.

En nuestra opinión, la presente acta presenta razonablemente la difusión/audiencia registrada por este medio electrónico.

### ADVERTENCIA:

El trabajo de OJDinteractiva, la división de INFORMACIÓN Y CONTROL DE PUBLICACIONES S.A (INTROL) se limita a la realización de pruebas para la revisión de los datos de recuento suministrados por el editor con la finalidad de expresar una opinión sobre la razonabilidad de dichos datos de acuerdo con las Normas Técnicas para el control de los MEC.

Por tanto, INTROL no acepta responsabilidad alguna por las inexactitudes o errores que puedan existir en los datos de recuento. Tampoco acepta ninguna responsabilidad por la falsedad en los datos de recuento recibidos del editor, ni por otros datos de medición que no están incluidos en el análisis.

- 2025

OJDinteractiva