



INFORMACION Y CONTROL DE PUBLICACIONES, S.A.

Velázquez, 46, 1º Drcha - Tel. 91 435 00 32 Fax 91 435 96 05 - 28001 - MADRID
Av. Diagonal 497, 5a planta - Tel 93 439 24 18 Fax 93 419 25 34 - 08029 - BARCELONA

Título: EMPORDA.INFO
URL Primaria: http://www.emporda.info
Editor: Editorial lEmpordà, S.L.U.
Domicilio: Pere III nº 62
Ciudad: 17600 FIGUERES
Teléfono: 97 251 07 15
Fax: 97 267 36 61
E-mail:
Clasificación: Noticias e Información
Sub-Clasificación: Noticias globales y actualidad

EMPORDÀ

1. Cifras totales y promedios (Nacional e Internacional)

MES - AÑO	NAVEGADORES UNICOS	VISITAS	PAGINAS
Diciembre - 2024	238.329	546.883	764.883
PROMEDIO DIARIO	15.315	17.660	24.673
PROMEDIO LUNES-VIERNES	16.011	18.475	25.786
PROMEDIO SABADO-DOMINGO	13.615	15.669	21.951
PAGINAS / VISITAS	1,40		
DURACION MEDIA VISITAS	0:02:16		
TIEMPO INTERACCIÓN MEDIO	0:02:16		

2. Secciones (Nacional e Internacional)

	PAGINAS	%
HOME	95.197	12.45 %
RESTO	669.660	87.55 %

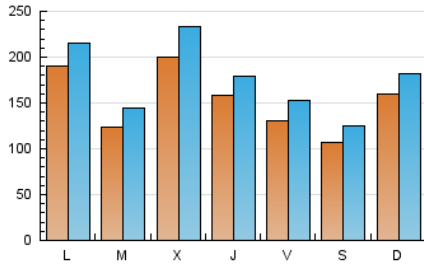
3. Por día del mes (Nacional e Internacional)

Día	N. únicos	Visitas	Páginas	Día	N. únicos	Visitas	Páginas	Día	N. únicos	Visitas	Páginas
1	23.274	25.225	33.502	11	25.228	28.473	37.764	21	9.908	11.107	16.198
2	14.589	16.914	24.623	12	14.359	16.386	23.524	22	15.707	19.163	25.863
3	11.154	13.104	20.046	13	11.916	14.040	21.611	23	12.695	15.142	22.594
4	18.223	21.127	29.105	14	7.973	9.255	13.994	24	8.796	10.482	15.092
5	12.687	14.064	20.463	15	8.242	9.442	13.821	25	14.778	17.571	24.695
6	11.585	13.321	18.719	16	16.562	18.671	25.926	26	18.797	21.503	28.328
7	11.628	13.834	19.734	17	14.790	17.291	25.149	27	16.456	19.392	26.665
8	14.723	16.733	23.251	18	21.530	26.229	34.712	28	13.269	15.796	22.947
9	12.725	15.185	20.965	19	17.571	19.978	28.142	29	17.808	20.465	28.249
10	11.688	13.616	19.750	20	12.178	14.602	20.681	30	38.466	41.862	54.431
								31	15.463	17.493	24.313

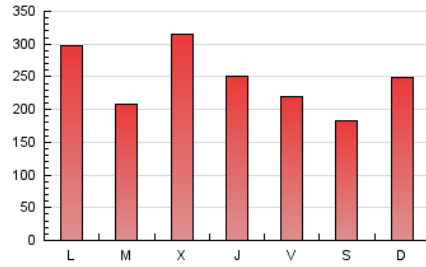
4. Gráficas (Nacional e Internacional)

4.1 Por día de la semana (promedio)

N. únicos / Visitas (x 100)

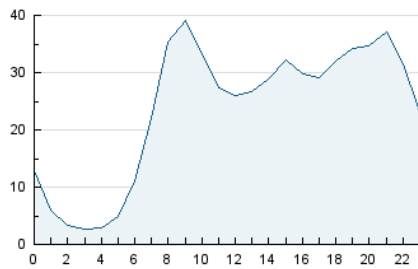


Páginas (x 100)

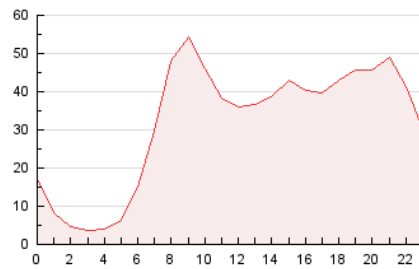


4.2 Por franja horaria (promedio)

Visitas_ (x 1000)

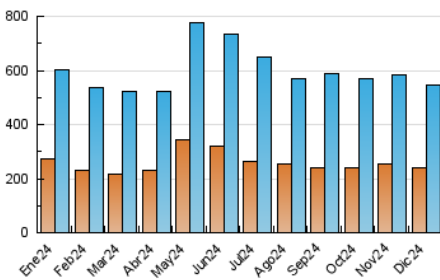


Páginas (x 1000)

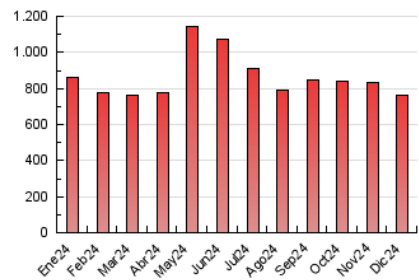


4.3 Por meses

N. únicos / Visitas (x 1000)



Páginas (x 1000)





INFORMACION Y CONTROL DE PUBLICACIONES, S.A.

Velázquez, 46, 1ª Drcha - Tel. 91 435 00 32 Fax 91 435 96 05 - 28001 - MADRID
Av. Diagonal 497, 5a planta - Tel 93 439 24 18 Fax 93 419 25 34 - 08029 - BARCELONA

Anexo - Tráfico Nacional

Título: EMPORDA.INFO
URL Primaria: http://www.emporda.info
Editor: Editorial l'Empordà, S.L.U.
Domicilio: Pere III nº 62
Ciudad: 17600 FIGUERES
Teléfono: 97 251 07 15
Fax: 97 267 36 61
E-mail:
Clasificación: Noticias e Información
Sub-Clasificación: Noticias globales y actualidad

EMPORDÀ

1. Cifras totales y promedios (Nacional)

MES - AÑO	NAVEGADORES UNICOS	VISITAS	PAGINAS
Diciembre - 2024	234.016	538.781	748.166
PROMEDIO DIARIO	15.049	17.328	24.134
PROMEDIO LUNES-VIERNES	15.744	18.133	25.246
PROMEDIO SABADO-DOMINGO	13.351	15.359	21.414
PAGINAS / VISITAS	1,39		
DURACION MEDIA VISITAS	0:02:13		
TIEMPO INTERACCIÓN MEDIO	0:02:15		

2. Secciones (Nacional)

	PAGINAS	%
HOME	91.259	12.20 %
RESTO	656.881	87.80 %

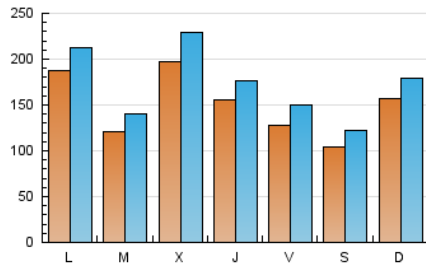
3. Por día del mes (Nacional)

Día	N. únicos	Visitas	Páginas	Día	N. únicos	Visitas	Páginas	Día	N. únicos	Visitas	Páginas
1	22.932	24.874	32.962	11	24.998	28.110	37.224	21	9.654	10.798	15.736
2	14.335	16.613	24.120	12	14.118	16.125	23.081	22	15.472	18.870	25.293
3	10.930	12.818	19.614	13	11.667	13.711	21.082	23	12.444	14.838	22.058
4	17.979	20.779	28.557	14	7.761	8.976	13.541	24	8.536	10.176	14.627
5	12.374	13.741	19.934	15	8.065	9.219	13.413	25	14.453	17.142	24.019
6	11.399	12.935	18.241	16	16.369	18.403	25.464	26	18.444	21.109	27.681
7	11.427	13.524	19.159	17	14.556	16.956	24.564	27	16.145	18.899	26.076
8	14.419	16.458	22.724	18	21.214	25.911	34.190	28	12.991	15.532	22.306
9	12.536	14.861	20.491	19	17.286	19.645	27.619	29	17.437	19.980	27.589
10	11.465	13.297	19.225	20	11.938	14.316	20.231	30	38.034	41.317	53.606
								31	15.144	17.224	23.713

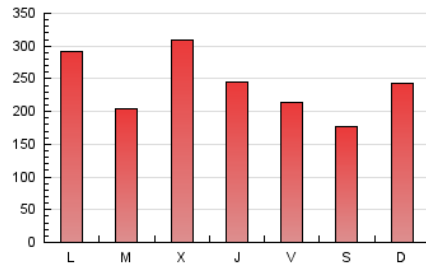
4. Gráficas (Nacional)

4.1 Por día de la semana (promedio)

N. únicos / Visitas (x 100)

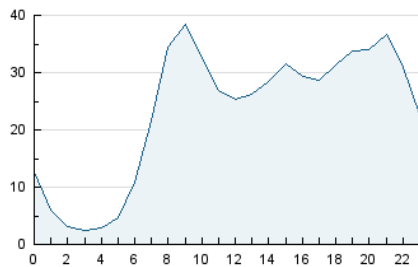


Páginas (x 100)

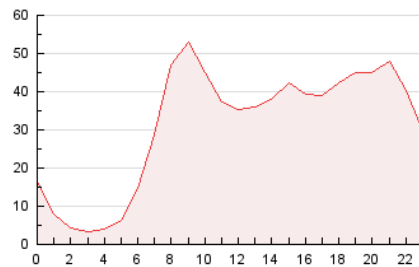


4.2 Por franja horaria (promedio)

Visitas_ (x 1000)

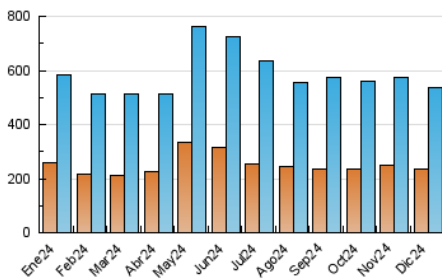


Páginas (x 1000)

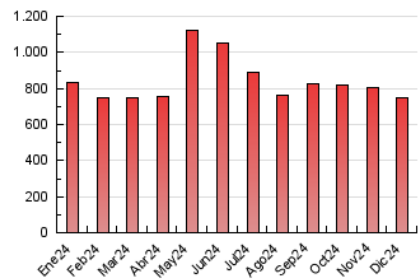


4.3 Por meses

N. únicos / Visitas (x 1000)



Páginas (x 1000)



5. Observaciones

Este Medio Electrónico de Comunicación ha sido medido por la herramienta Google Analytics de Google (GA4).

6. Definiciones básicas (Para más información ver Normas Técnicas para el Control de los Medios Electrónicos de Comunicación)

Página Vista:

Conjunto de ficheros enviado a un usuario como resultado de una petición del mismo recibida por el servidor. Cuando la página está formada por varios marcos (frames), el conjunto de los mismos tendrá, a efectos de cómputo, la consideración de una página unitaria.

Visita:

Una secuencia ininterrumpida de páginas servidas a un usuario válido. Si dicho usuario no realiza peticiones de páginas en un periodo de tiempo (30 min) la siguiente petición constituirá el inicio de una nueva visita.

Navegador Único:

Total de combinaciones únicas de una dirección IP y un identificador adicional. Los medios pueden utilizar cookies o el Identificador de Alta de registro.

Duración Página Vista:

Tiempo acumulado en segundos de todas las páginas vistas (en visitas de dos o más páginas vistas), dividido por el número total de páginas vistas.

Duración Visita:

Tiempo en segundos de todas las visitas de dos o más páginas vistas, dividido por el número total de visitas de dos o más páginas vistas.

Tráfico nacional:

Audiencia/difusión correspondiente a España medida en base a los datos de las direcciones IP registradas por el sistema de medición.

7. Opinión

De OJDinteractiva, la división de INFORMACIÓN Y CONTROL DE PUBLICACIONES S.A.:

Hemos examinado la información facilitada por el editor del medio electrónico para el periodo que comprende la presente certificación.

Nuestro examen se ha realizado de acuerdo con las normas y procedimientos establecidos en las Normas Técnicas para el Control de los Medios Electrónicos de Comunicación.

En nuestra opinión, la presente acta presenta razonablemente la difusión/audiencia registrada por este medio electrónico.

ADVERTENCIA:

El trabajo de OJDinteractiva, la división de INFORMACIÓN Y CONTROL DE PUBLICACIONES S.A (INTROL) se limita a la realización de pruebas para la revisión de los datos de recuento suministrados por el editor con la finalidad de expresar una opinión sobre la razonabilidad de dichos datos de acuerdo con las Normas Técnicas para el control de los MEC.

Por tanto, INTROL no acepta responsabilidad alguna por las inexactitudes o errores que puedan existir en los datos de recuento. Tampoco acepta ninguna responsabilidad por la falsedad en los datos de recuento recibidos del editor, ni por otros datos de medición que no están incluidos en el análisis.

- 2024

OJDinteractiva