



INFORMACION Y CONTROL DE PUBLICACIONES, S.A.

Velázquez, 46, 1º Drcha - Tel. 91 435 00 32 Fax 91 435 96 05 - 28001 - MADRID
 Entença, 218 Entr. 7 - Tel 93 439 24 18 Fax 93 419 25 34 - 08029 - BARCELONA

Título: EMPORDA.INFO
URL Primaria: http://www.emporda.info
Editor: Editorial IEmpordà, S.L.U.
Domicilio: Pere III nº 62
Ciudad: 17600 FIGUERES
Teléfono: 97 251 07 15
Fax: 97 267 36 61
E-mail:
Clasificación: Noticias e Información
Sub-Clasificación: Noticias globales y actualidad

emporda.info

1. Cifras totales y promedios (Nacional e Internacional)

MES - AÑO	NAVEGADORES UNICOS	VISITAS	PAGINAS
Diciembre - 2020	144.612	324.391	558.758
PROMEDIO DIARIO	8.900	10.464	18.024
PROMEDIO LUNES-VIERNES	8.958	10.543	18.458
PROMEDIO SABADO-DOMINGO	8.731	10.238	16.777
PAGINAS / VISITAS	1,72		
DURACION MEDIA VISITAS	0:02:44		
DURACION MEDIA PAGINAS	0:03:43		

2. Secciones (Nacional e Internacional)

	PAGINAS	%
HOME	0	0 %
RESTO	558.758	100.00 %

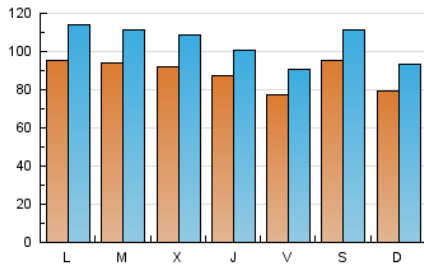
3. Por día del mes (Nacional e Internacional)

Día	N. únicos	Visitas	Páginas	Día	N. únicos	Visitas	Páginas	Día	N. únicos	Visitas	Páginas
1	7.481	9.021	18.535	11	8.204	9.353	16.169	21	9.588	11.409	20.120
2	7.134	8.503	16.411	12	8.646	10.061	15.888	22	10.446	12.499	22.109
3	7.478	8.441	14.352	13	8.110	9.734	16.148	23	8.332	9.921	17.046
4	8.106	9.449	14.769	14	8.825	10.418	17.105	24	7.332	8.527	13.968
5	8.736	9.956	14.260	15	7.760	9.321	17.001	25	7.811	9.144	14.529
6	7.077	8.058	13.251	16	9.696	11.297	20.267	26	11.389	13.329	22.154
7	7.905	9.395	16.155	17	11.975	13.539	21.560	27	9.138	10.804	18.414
8	10.742	12.486	20.663	18	6.932	8.296	15.354	28	11.849	14.334	23.216
9	9.162	10.699	17.374	19	9.245	11.161	19.053	29	10.575	12.500	22.068
10	7.865	9.013	15.226	20	7.508	8.798	15.045	30	11.666	14.003	28.453
								31	9.176	10.922	22.095

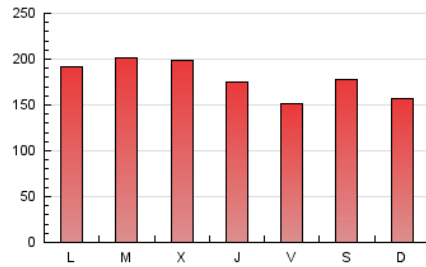
4. Gráficas (Nacional e Internacional)

4.1 Por día de la semana (promedio)

N. únicos / Visitas (x 100)

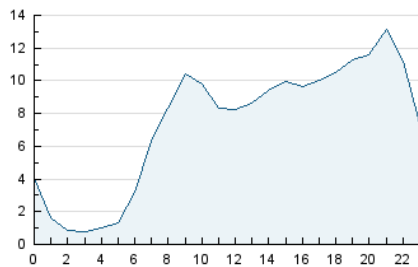


Páginas (x 100)

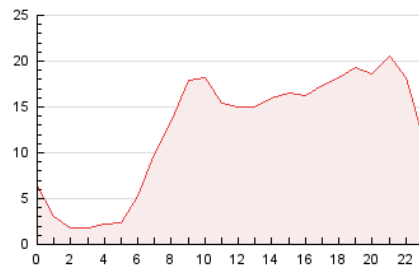


4.2 Por franja horaria (promedio)

Visitas (x 1000)

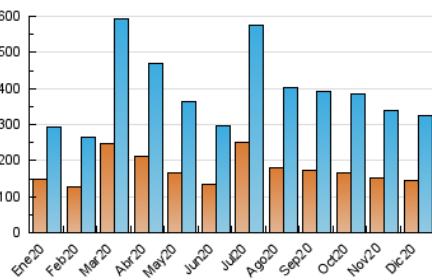


Páginas (x 1000)

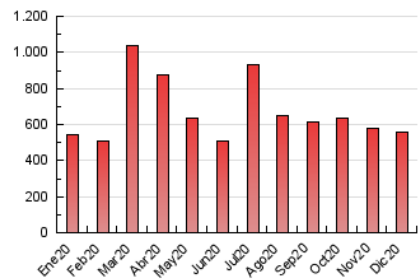


4.3 Por meses

N. únicos / Visitas (x 1000)



Páginas (x 1000)





INFORMACION Y CONTROL DE PUBLICACIONES, S.A.

Velázquez, 46, 1º Drcha - Tel. 91 435 00 32 Fax 91 435 96 05 - 28001 - MADRID
 Entença, 218 Entr. 7 - Tel 93 439 24 18 Fax 93 419 25 34 - 08029 - BARCELONA

Anexo - Tráfico Nacional

Título: EMPORDA.INFO
URL Primaria: http://www.emporda.info
Editor: Editorial IEmpordà, S.L.U.
Domicilio: Pere III nº 62
Ciudad: 17600 FIGUERES
Teléfono: 97 251 07 15
Fax: 97 267 36 61
E-mail:
Clasificación: Noticias e Información
Sub-Clasificación: Noticias globales y actualidad

emporda.info

1. Cifras totales y promedios (Nacional)

MES - AÑO	NAVEGADORES UNICOS	VISITAS	PAGINAS
Diciembre - 2020	134.874	310.594	537.265
PROMEDIO DIARIO	8.476	10.019	17.331
PROMEDIO LUNES-VIERNES	8.538	10.099	17.760
PROMEDIO SABADO-DOMINGO	8.300	9.790	16.097
PAGINAS / VISITAS	1,73		
DURACION MEDIA VISITAS	0:02:42		
DURACION MEDIA PAGINAS	0:03:38		

2. Secciones (Nacional)

	PAGINAS	%
HOME	0	0 %
RESTO	537.265	100.00 %

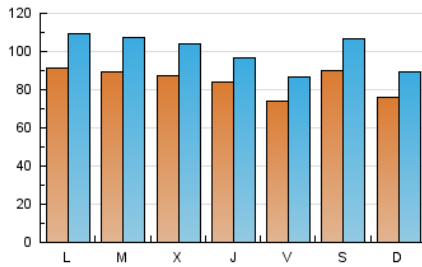
3. Por día del mes (Nacional)

Día	N. únicos	Visitas	Páginas	Día	N. únicos	Visitas	Páginas	Día	N. únicos	Visitas	Páginas
1	7.097	8.620	17.864	11	7.794	8.913	15.488	21	9.204	11.004	19.448
2	6.751	8.086	15.676	12	8.224	9.619	15.244	22	9.969	11.987	21.329
3	7.074	8.035	13.705	13	7.720	9.300	15.474	23	7.920	9.491	16.347
4	7.697	8.986	14.085	14	8.373	9.937	16.373	24	7.020	8.202	13.493
5	8.110	9.326	13.380	15	7.252	8.813	16.225	25	7.499	8.798	14.015
6	6.629	7.610	12.552	16	8.893	10.432	18.927	26	10.981	12.926	21.464
7	7.530	9.000	15.571	17	11.461	13.071	20.722	27	8.748	10.401	17.831
8	10.283	12.044	19.983	18	6.534	7.843	14.644	28	11.441	13.873	22.470
9	8.743	10.272	16.659	19	8.814	10.705	18.352	29	10.182	12.105	21.485
10	7.475	8.601	14.608	20	7.170	8.430	14.477	30	11.317	13.586	27.820
								31	8.862	10.578	21.554

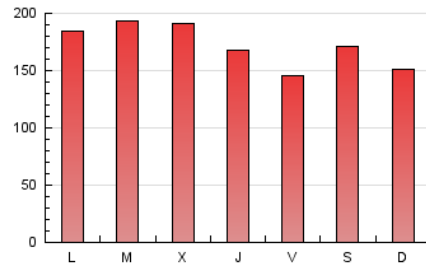
4. Gráficas (Nacional)

4.1 Por día de la semana (promedio)

N. únicos / Visitas (x 100)

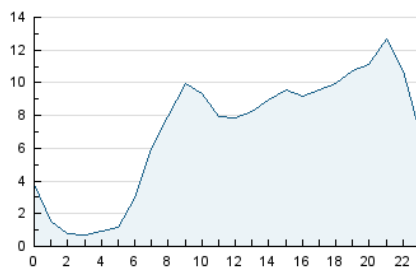


Páginas (x 100)

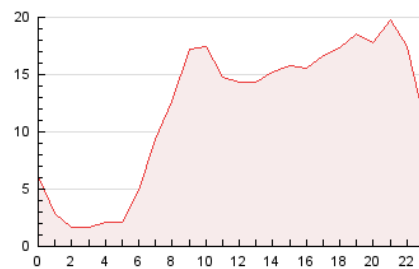


4.2 Por franja horaria (promedio)

Visitas (x 1000)

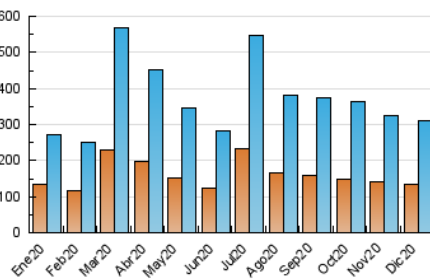


Páginas (x 1000)

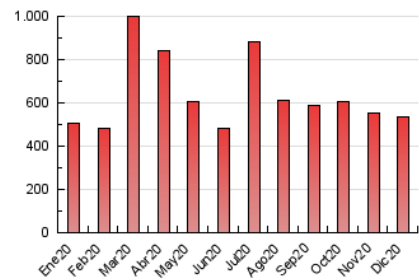


4.3 Por meses

N. únicos / Visitas (x 1000)



Páginas (x 1000)



5. Observaciones

Este Medio Electrónico de Comunicación ha sido medido por la herramienta Google Analytics de Google

6. Definiciones básicas (Para más información ver Normas Técnicas para el Control de los Medios Electrónicos de Comunicación)

Página Vista:

Conjunto de ficheros enviado a un usuario como resultado de una petición del mismo recibida por el servidor. Cuando la página está formada por varios marcos (frames), el conjunto de los mismos tendrá, a efectos de cómputo, la consideración de una página unitaria.

Visita:

Una secuencia ininterrumpida de páginas servidas a un usuario válido. Si dicho usuario no realiza peticiones de páginas en un periodo de tiempo (30 min) la siguiente petición constituirá el inicio de una nueva visita.

Navegador Único:

Total de combinaciones únicas de una dirección IP y un identificador adicional. Los medios pueden utilizar cookies o el Identificador de Alta de registro.

Duración Página Vista:

Tiempo acumulado en segundos de todas las páginas vistas (en visitas de dos o más páginas vistas), dividido por el número total de páginas vistas.

Duración Visita:

Tiempo en segundos de todas las visitas de dos o más páginas vistas, dividido por el número total de visitas de dos o más páginas vistas.

Tráfico nacional:

Audiencia/difusión correspondiente a España medida en base a los datos de las direcciones IP registradas por el sistema de medición.

7. Opinión

De OJDinteractiva, la división de INFORMACIÓN Y CONTROL DE PUBLICACIONES S.A.:

Hemos examinado la información facilitada por el editor del medio electrónico para el periodo que comprende la presente certificación.

Nuestro examen se ha realizado de acuerdo con las normas y procedimientos establecidos en las Normas Técnicas para el Control de los Medios Electrónicos de Comunicación.

En nuestra opinión, la presente acta presenta razonablemente la difusión/audiencia registrada por este medio electrónico.

ADVERTENCIA:

El trabajo de OJDinteractiva, la división de INFORMACIÓN Y CONTROL DE PUBLICACIONES S.A (INTROL) se limita a la realización de pruebas para la revisión de los datos de recuento suministrados por el editor con la finalidad de expresar una opinión sobre la razonabilidad de dichos datos de acuerdo con las Normas Técnicas para el control de los MEC.

Por tanto, INTROL no acepta responsabilidad alguna por las inexactitudes o errores que puedan existir en los datos de recuento. Tampoco acepta ninguna responsabilidad por la falsedad en los datos de recuento recibidos del editor, ni por otros datos de medición que no están incluidos en el análisis.

- 2020

OJDinteractiva